

Doble sistema de fijación: con adhesivo y con tornillos.

Dual installation system: with adhesive or screws.

Double système de fixation : adhésif et vis.

Два способа крепления: болтовое или клеевое.



Twin

816700001 Percha.
Robe hook.
Patère.
Крючок.



816701001 Jabonera.
Soap dish.
Porte-savon à fixer au mur.
Мыльница.



816702001 Jabonera de encimera.
Soap dish.
Porte-savon à poser.
Мыльница.



816703001 Dosificador.
Gel dispenser.
Doseur de gel.
Дозатор для геля.



816704001 Dosificador de encimera.
Worktop gel dispenser.
Doseur de gel à poser.
Дозатор для геля.



816705001 Portavasos.
Tumbler holder.
Porte-verre.
Стакан.



816706001 Vaso de encimera.
Worktop tumbler holder.
Porte-verre à poser.
Стакан.



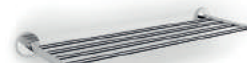
816708001 600 mm
Repisa.
Shelf.
Tablette.
Полка.



816714001 300 mm
Contenedor de rejilla.
Container.
Porte-savon grille
Решетка.



816707001 Portatoallas.
Towel rack.
Porte-serviettes.
Решетка для полотенца.



816710001 600 mm
Toallero de lavabo.
Basin towel rail.
Porte-serviettes pour lavabo.
Полотенце-держатель.



816709001 400 mm
Toallero de lavabo.
Basin towel rail.
Porte-serviettes pour lavabo.
Полотенце-держатель.



816711001 Toallero de anilla.
Towel ring.
Porte-serviettes anneau.
Полотенце-держатель.



816713001 Portarrollo.
Toilet roll holder.
Porte-papier.
Держатель для туалетной бумаги.









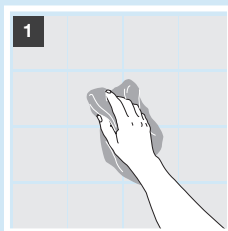
816712001 Portarrollo de recambio.
Spare toilet roll holder.
Porte-rouleau de réserve.
Держатель для туалетной бумаги.



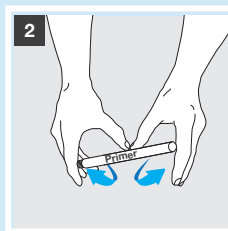
816715001 Escobillero.
Brush holder.
Porte-balayette.
Держатель для щетки.



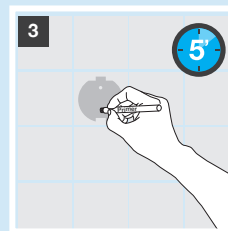
Beneficios	Advantage	Bénéfices	Преимущества
 <p>Instalación Dual: Se puede instalar mediante tornillería o mediante adhesivo sin necesidad de taladrar la pared.</p>	<p>Dual installation: Can be installed using screws or with adhesive, with no need to drill the wall.</p>	<p>Installation duale: Peut être fixé à l'aide de vis ou d'adhésif sans avoir à percer le mur.</p>	<p>Два типа установки: крепление на болты или клей, без сверления.</p>
 <p>Fácil instalación: Fijación con adhesivo adherencia.</p>	<p>Easy installation: Mounted with high-adherence adhesive.</p>	<p>Installation aisée: Fixation par adhésif adhérence.</p>	<p>Легкое крепление: с помощью высокопрочного клеевого элемента 3М.</p>
 <p>Alta resistencia: Resistencia a una carga estática de 5 Kg. Cuando el producto se instala mediante adhesivo.</p>	<p>Extra strong: Bears a static load of up to 5 kg when installed using adhesive.</p>	<p>Haute résistance: Supporte une charge statique de 5 kg quand le produit est installé par adhésif</p>	<p>Экстрапрочные: выдерживают статическую нагрузку до 5 кг при креплении клеевым элементом 3М.</p>
 <p>Cromado brillante duradero: Garantía de un cromado resistente al paso del tiempo y de fácil limpieza.</p>	<p>Lasting gloss chroming: An easy-to-clean chrome finish guaranteed to resist the passage of time.</p>	<p>Chromé brillant permanent : Chromage garanti résistant dans le temps et facile à nettoyer.</p>	<p>Сияющая поверхность надолго: легко очищающаяся хромированная поверхность остается блестящей долгое время.</p>
 <p>Gama completa: Cubre todas las necesidades de accesorios para el espacio baño.</p>	<p>A comprehensive range: Covers all your bathroom space accessory requirements.</p>	<p>Gamme complète: Tous les accessoires nécessaires pour l'espace salle de bain.</p>	<p>Широкий ассортимент: любые аксессуары для пространства ванной комнаты.</p>
 <p>Kit de montaje incluido: Incluye todo el material necesario para instalar mediante adhesivo o tornillería</p>	<p>Mounting kit included: Includes everything you need to install with either adhesive or screws.</p>	<p>Kit de montage inclus: Fourni avec tout le matériel nécessaire à l'installation par adhésif ou vissée</p>	<p>Включен установочный комплект: все элементы для крепления на болты или клеевые элементы.</p>



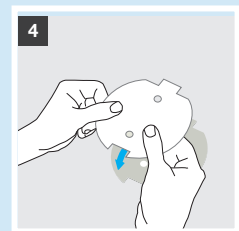
Limpiar la superficie de montaje con una solución de agua y alcohol al 50 %.
Clean the mounting surface with a 50/50 water/alcohol solution.
Nettoyez la surface de montage avec une solution à 50 % eau-alcool.
Очистите поверхность для монтажа спиртовым раствором с водой 50/50.



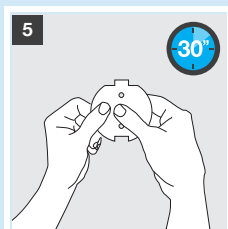
Apretar el tubo "primer" para romper la cápsula interna hasta que el líquido empape el tapón.
Bend the primer to break the internal capsule and wait until the liquid soaks into the cap.
Appuyez sur le tube « primer » pour briser la capsule interne jusqu'à ce que liquide imprègne le bouchon.
Согните клеевой карандаш Primer, чтобы жидкость из внутренней защитной капсулы вытекла и распределилась по корпусу.



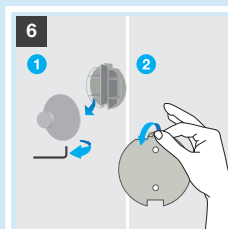
Aplicar una fina capa de "primer" sobre la superficie del soporte y sobre la pared para aumentar la adherencia y dejarlo actuar 5 minutos.
Apply a thin layer of primer onto the support and the wall to increase adherence and leave for 5 minutes.
Appliquez une fine couche de « primer » sur la surface du support et sur le mur pour augmenter l'adhérence et laisser agir pendant 5 min.
Тонким слоем нанесите клеевой состав Primer на место крепежа на стене и основу крепления и оставьте на 5 минут, это увеличит склеивание.



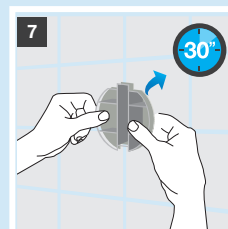
Pegar el adhesivo en el soporte a pared.
Affix the adhesive onto the wall support.
Collez l'adhésif sur le mur.
Приложите базовую часть с клеем к креплению и зафиксируйте.



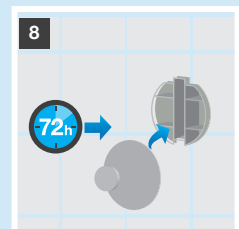
Presionar el adhesivo fuertemente durante 30".
Press the adhesive vigorously for 30 seconds.
Pressez fortement pendant 30 secondes.
Прижмите с силой крепление к базовой части и подержите 30 секунд.



Ensamblar el soporte sobre el accesorio y retirar la protección del adhesivo. No tocar con los dedos.
Mount the support onto the accessory and remove the protection from the adhesive. Do not touch with your fingers.
Assemblez le support sur l'adhésif et retirez la feuille protectrice de l'adhésif. Ne touchez pas la surface adhésive avec les doigts.
Уберите защитную часть с клеевого покрытия, не дотрагивайтесь руками.



Colocar el accesorio en la pared desde la parte inferior, retirar el artículo y presionar durante 30".
Place the accessory on the wall from the bottom, remove the article and press for 30 seconds.
Positionnez l'accessoire sur le mur en commençant par le bas, retirez l'article et pressez pendant 30 secondes.
Поместите крепление аксессуара на стену, прижмите и держите в течение 30 секунд.



Después de 72 horas, ensamblar nuevamente el artículo al soporte de pared.
Leave to set for 72 hours and then remount the article onto the wall support.
Après 72 heures, assemblez de nouveau l'article sur son support mural.
Оставьте крепление на стене на 72 часа, затем прикрепите основную часть аксессуара.