

DEPT. 83

SAINT-TROPEZ



 **CERASARDA**[®]
LA CERAMICA DELLA COSTA SMERALDA

PLACE



Club 55

Trans





ALAIN
Cassettone:
Alain 47,5x47,5 rett
tozzetto Alain 9,3x9,3 rett
listello Fango 9,3x47,5 rett
Quadrotta 23,6x23,6 rett
Jean Paul 47,5x47,5 rett





ALAIN

47,5x47,5 rett
fascia Magazine (mix 8 pezzi) 11x47,5 rett
Polvere 48x48 (Serie Anni '70)



Me and you one thing



ALAIN
47,5x47,5 rett
Quadrotta 23,6x23,6 rett





JEAN PAUL

48x48 R11
Alain 48x48 R11
Elemento AD "L" Alain 15x48x5 R11





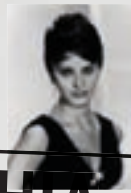
Jean Paul 48x48 R11
Alain 47,5x47,5 rett

JEAN PAUL

47,5x47,5 rett
Sophia 47,5x47,5 rett
mosaico tessera Sophia 5,7x5,7 rett







SOPHIA

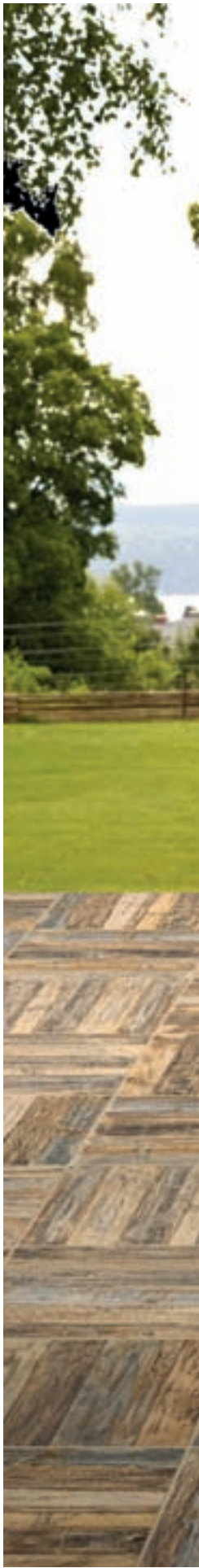
48x48 R11
Jean Paul 47,5x47,5 rett







SOPHIA
48x48 R11







SOPHIA
47,5x47,5 rett
fascia Magazine (mix 8 pezzi) Alain 11x47,5







BRIGITTE

47,5x47,5 rett
elemento AD "L" 15x47,5x5 rett





24

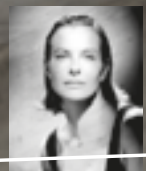
BRIGITTE
47,5x47,5 rett



25







CAROL

Cassettone:
47,5x47,5 rett
listello Polvere 9,3x47,5
tozzetto Carol 9,3x9,3





CAROL

47,5x47,5 rett







CAROL
47,5x47,5 rett







TERRITORIO



CATHERINE

47,5x47,5 rett



CATHERINE
47,5x47,5 rett





CATHERINE
47,5x47,5 rett
Pavimento Pitrizza Azzurro Mare 20x20



37





11 mm
spessore
thickness
épaisseur
stärke
толщина

47,5x47,5 - 18¹¹/₁₆x18¹¹/₁₆ 48x48 - 19"x19"

Alain



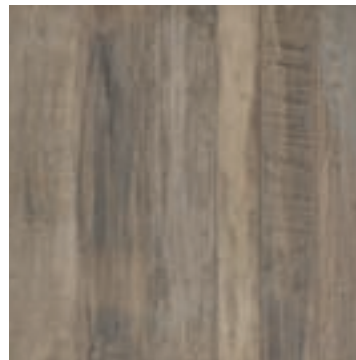
47,5x47,5 - 18¹¹/₁₆x18¹¹/₁₆ rett
48x48 - 19"x19" **R11**

Brigitte



47,5x47,5 - 18¹¹/₁₆x18¹¹/₁₆ rett
48x48 - 19"x19" **R11**

Carol

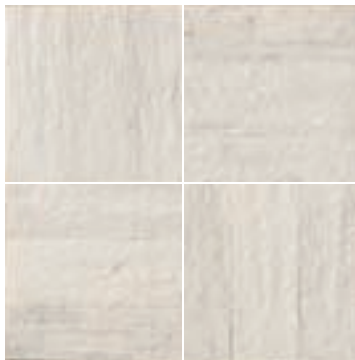


47,5x47,5 - 18¹¹/₁₆x18¹¹/₁₆ rett
48x48 - 19"x19" **R11**

Quadrotta 23,6x23,6 - 9¹⁵/₁₆x9¹⁵/₁₆



Quadrotta Saint Tropez
23,6x23,6 - 9¹⁵/₁₆x9¹⁵/₁₆ rett



Quadrotta Saint Tropez
23,6x23,6 - 9¹⁵/₁₆x9¹⁵/₁₆ rett



Quadrotta Saint Tropez
23,6x23,6 - 9¹⁵/₁₆x9¹⁵/₁₆ rett

Mosaici . Mosaics. Mosaïques. Mosaiken. Мозаика - 47,5x47,5 - 18¹¹/₁₆x18¹¹/₁₆ Foglio. Sheet. Feuille. Blatt. Лист



Mosaico tessera Saint Tropez
5,7x5,7 - 2¹/₄x2¹/₄ rett



Mosaico tessera Saint Tropez
5,7x5,7 - 2¹/₄x2¹/₄ rett



Mosaico tessera Saint Tropez
5,7x5,7 - 2¹/₄x2¹/₄ rett

	BOX		PALLET	
	SQM	KGS	BOXES	SQM
47,5x47,5 - 18 ¹¹ / ₁₆ x18 ¹¹ / ₁₆ rett	1,128	23,50	28	31,584
48x48 - 19"x19" R11	1,152	27,00	28	32,256
23,6x23,6 - 9 ²⁵ / ₁₆ x9 ²⁵ / ₁₆ quadrotta	1,11	23,00	30	33,3
47,5x47,5 - 18 ¹¹ / ₁₆ x18 ¹¹ / ₁₆ mosaico	0,678	13,50	20	13,56



Catherine



47,5x47,5 - 18¹¹/₁₆x18¹¹/₁₆ rett
48x48 - 19"x19" **R11**

Sophia



47,5x47,5 - 18¹¹/₁₆x18¹¹/₁₆ rett
48x48 - 19"x19" **R11**

Jean Paul



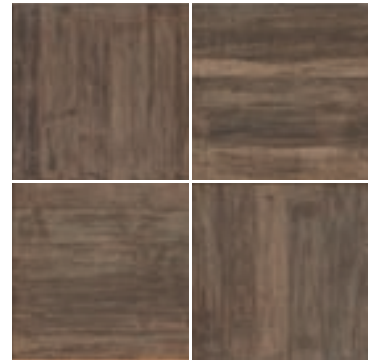
47,5x47,5 - 18¹¹/₁₆x18¹¹/₁₆ rett
48x48 - 19"x19" **R11**



Quadrotta Saint Tropez
23,6x23,6 - 9²⁵/₁₆x9²⁵/₁₆ rett



Quadrotta Saint Tropez
23,6x23,6 - 9²⁵/₁₆x9²⁵/₁₆ rett



Quadrotta Saint Tropez
23,6x23,6 - 9²⁵/₁₆x9²⁵/₁₆ rett



Mosaico tessera Saint Tropez
5,7x5,7 - 2¹/₄x2¹/₄ rett



Mosaico tessera Saint Tropez
5,7x5,7 - 2¹/₄x2¹/₄ rett

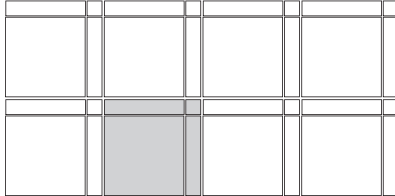


Mosaico tessera Saint Tropez
5,7x5,7 - 2¹/₄x2¹/₄ rett



11 mm
spessore
thickness
épaisseur
stärke
толщина

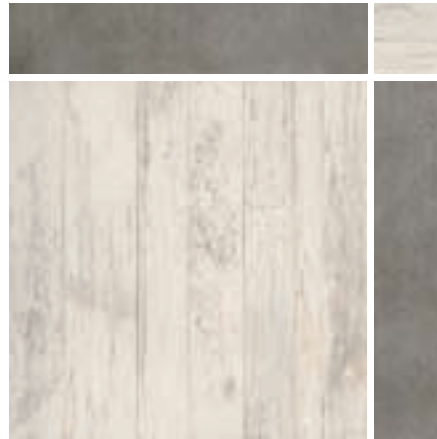
Cassettone



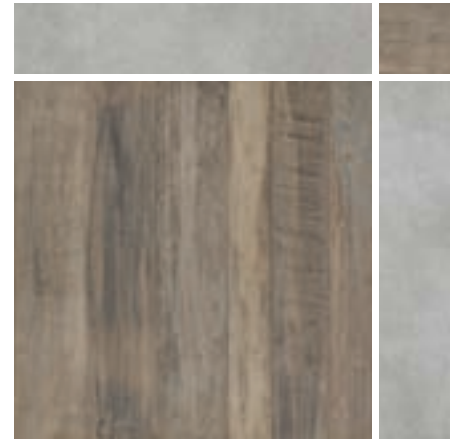
cassettone composto da:
47,5x47,5 rett = 69,9%
9,3x47,5 rett = 27,4%
9,3x9,3 rett = 2,7%



Alain 47,5x47,5 - 18¹¹/₁₆x18¹¹/₁₆ rett
Tozzetto Alain 9,3x9,3 - 3¹¹/₁₆x3¹¹/₁₆ rett
Listello fango 9,3x47,5 - 3¹¹/₁₆x18¹¹/₁₆ rett



Brigitte 47,5x47,5 - 18¹¹/₁₆x18¹¹/₁₆ rett
Tozzetto Brigitte 9,3x9,3 - 3¹¹/₁₆x3¹¹/₁₆ rett
Listello fango 9,3x47,5 - 3¹¹/₁₆x18¹¹/₁₆ rett



Carol 47,5x47,5 - 18¹¹/₁₆x18¹¹/₁₆ rett
Tozzetto Carol 9,3x9,3 - 3¹¹/₁₆x3¹¹/₁₆ rett
Listello polvere 9,3x47,5 - 3¹¹/₁₆x18¹¹/₁₆ rett



Catherine 47,5x47,5 - 18¹¹/₁₆x18¹¹/₁₆ rett
Tozzetto Catherine 9,3x9,3 - 3¹¹/₁₆x3¹¹/₁₆ rett
Listello fango 9,3x47,5 - 3¹¹/₁₆x18¹¹/₁₆ rett



Sophia 47,5x47,5 - 18¹¹/₁₆x18¹¹/₁₆ rett
Tozzetto Sophia 9,3x9,3 - 3¹¹/₁₆x3¹¹/₁₆ rett
Listello fango 9,3x47,5 - 3¹¹/₁₆x18¹¹/₁₆ rett



Jean Paul 47,5x47,5 - 18¹¹/₁₆x18¹¹/₁₆ rett
Tozzetto Jean Paul 9,3x9,3 - 3¹¹/₁₆x3¹¹/₁₆ rett
Listello polvere 9,3x47,5 - 3¹¹/₁₆x18¹¹/₁₆ rett

CARATTERISTICHE TECNICHE GRES FINE PORCELLANATO SMALTATO CIR - ISO 13006 Bla GL TECHNICAL FEATURES CIR GLAZED FINE PORCELAIN STONEWARE - ISO 13006 Bla GL - CARACTÉRISTIQUES TECHNIQUES GRÈS CÉRAME FIN ÉMAILLÉ CIR - ISO 13006 Bla GL TECHNISCHE EIGENSCHAFTEN CIR GLASIERTES FEINSTEINZEUG - ISO 13006 Bla GL - ТЕХНИЧЕСКИЕ ХАРАКТЕРИСТИКИ ТОНОГО ГЛАЗУРОВАННОГО ФАРФОРОВОГО КЕРАМОГРАНИТА CIR - ISO 13006 Bla GL			
	Proprietà fisico-chimiche Physical chemical properties / Propriétés physico chimiques Physisch chemische Eigenschaften / Физико химические свойства	Metodo di prova Standard of test / Norme du test Testnorm / Метод испытаня	Valore medio Mean value / Valeur moyenne Mittelwert / Среднее значение
	Dimensioni Dimensions Abmessungen Размеры		
	Lunghezza e larghezza Length and width Longueur et largeur Länge und Breite Длина и ширина	W 10 test	± 0,6% max ± 0,5% max
	Spessore Thickness Épaisseur Stärke Толщина	ISO 10545 - 2	± 5% max
	Rettilineità degli spigoli Straightness of sides Rectitude des arêtes Kantengeradheit Прямолинейность кромок		± 0,5% max
	Ortogonalità Rectangularity Orthogonalité Rechtwinkligkeit Ортогональность		± 0,6% max
	Planarità Surface flatness Planéité Ebenflächigkeit Плоскостность	ISO 10545-2 ASTM C 485	± 0,5% max Warpage diagonal/edge ± 0,4%
	Variazioni di tono Shade variations Variations de nuance Tonvariationen Вариация оттенка		 [14] SCHEFFÉ STANDARDISIERUNG SUBSTANTIAL STANDARDISIERUNG STRECKE STANDARDISIERUNG STANDARDISIERUNG STANDARDISIERUNG
	Assorbimento d'acqua Water absorption Absorption d'eau Wasseraufnahme Водопоглощение	ISO 10545 - 3	E ≤ 0,5% Bla GL
	Resistenza al gelo Frost resistance Résistance au gel Frostbeständigkeit Морозостойкость	ISO 10545 - 12	Ingelivo Frost proof Résistant au gel Frostsicher Морозостойкий
	Resistenza agli sbalzi termici Resistance to thermal shock Résistance aux écarts de température Temperaturwechselbeständigkeit Стойкость к тепловым перепадам	ISO 10545 - 9	Resistente Resistant Résistant Widerstandsfähig Устойчивый
	Resistenza al cavillo di piastrelle smaltate Crazing resistance of glazed tiles Résistance à la tréaillure des carreaux émaillés Haarrissbeständigkeit der glasierten Fliesen Стойкость глазурованной плитки к кракелюру	ISO 10545 - 11	Resistente Resistant Résistant Widerstandsfähig Устойчивый
	Resistenza della superficie (scala MOHS) Scratch hardness (MOHS scale) Dureté de la surface (échelle MOHS) Oberflächenhärte (MOHS skala) Поверхностная прочность по (шкале Мооса)	EN 101	MOHS 8,5
	Resistenza alla abrasione della superficie di piastrelle smaltate Resistance to surface abrasion of glazed tiles Résistance à l'abrasion de la surface des carreaux émaillés Widerstand gegen Abrieb der Oberfläche der glasierten Fliesen Стойкость глазурованной плитки к поверхностному истиранию	ISO 10545 - 7	Classe 4 Class 4 Classe 4 Gruppe 4 Класс 4
	Resistenza ai prodotti chimici di uso domestico Resistance to household chemicals Résistance aux produits chimiques ménagers Widerstand gegen Haushaltsreineriger Стойкость к бытовым химикатам	ISO 10545 - 13	Classe GA Class GA Classe GA Gruppe GA Класс GA
	Resistenza agli acidi e alle basi a bassa concentrazione Resistance to low concentrations of acids and bases Résistance aux acides et aux bases à faible concentration Widerstand gegen schwach konzentrierten Säuren und Laugen Стойкость к низкоконцентрированным кислотам и щелочам		Classe GLA Class GLA Classe GLA Gruppe GLA Класс GLA
	Resistenza alle macchie di piastrelle smaltate Resistance to stains of glazed tiles Résistance aux taches des carreaux émaillés Widerstand gegen Fleckenbildner der glasierten Fliesen Стойкость глазурованной плитки к образованию пятен	ISO 10545 - 14	Classe 5 Class 5 Classe 5 Gruppe 5 Класс 5
	Resistenza alla flessione Bending strength Résistance à la flexion Biegezugfestigkeit Прочность на изгиб	Modulo di rottura - Modulus of rupture Module de rupture - Bruchmodul - Модуль жесткости Carico di rottura - Breaking of rupture Charge de rupture - Bruchkraft - Сфжшксц вш ксбжкф	ISO 10545 - 4 R ≥ 35 N/mm ² S ≥ 1300 N
	Caratteristiche antiscivolo Anti-slip properties Caractéristiques antidérapantes Rutschhemmende Eigenschaft Характеристики устойчивости к скольжению	DIN 51130	R10 - R11
		DIN 51097	Classe C Class C Classe C Gruppe C Класс C
		B.C.R.A. REP. CEC. 6/81	0,40 ≤ μ ≤ 0,74
		ASTM C 1028	R11: DRY: μ > 0,70 - WET: μ > 0,70 R10: DRY: μ > 0,70 - WET: μ > 0,60
		DCOF	μ > 0,42



CERASARDA
LA CERAMICA DELLA COSTA SMERALDA

SERENISSIMA CIR
INDUSTRIE CERAMICHE



DAL 1963
GARANZIA UNICITÀ

Cerasarda
Sede e stabilimento: Zona Ind.le Settore 7 - Circonv. Nord dir. Golfo Aranci - 07026 Olbia (OT) Italy
Tel. +39-0789-567311 - Fax +39-0789-567322
Uffici e show-room: Via A. Volta 23/25 - 42013 Casalgrande (RE) Italy
Tel. +39-0522-998911- Fax 0522-998915
www.cerasarda.it - Olbia e-mail: info@cerasarda.it - Casalgrande e-mail: comm@cerasarda.it
Deposito: Via A. Volta 23/25 - 42013 Casalgrande (RE) Italy
Serenissima Cir Industrie Ceramiche spa
Società Unipersonale
www.serenissimacir.com

Ceramica Cir
Via A. Volta 23/25 - 42013 Casalgrande (RE) Italy
Tel. +39-0522-998911 - Fax Italy +39-0522-998910 - Fax Export +39-0522-998930
www.cir.it - e-mail: cir@cir.it - e-mail Italy: italia@cir.it - e-mail Export: export@cir.it
Serenissima Cir Industrie Ceramiche spa
Società Unipersonale
www.serenissimacir.com

DAL 1969