

# GARDENIA *Slabs*



GARDENIA  
ORCHIDEA



|                          |    |
|--------------------------|----|
| CALACATTA GOLD           | 6  |
| CALACATTA STATUARIO      | 8  |
| CALACATTA ARABESQUE      | 12 |
| WHITE CARRARA VENATO     | 13 |
| INFINITY                 | 14 |
| ELEGANT                  | 15 |
| SILVER WHITE             | 16 |
| GOLDEN WHITE             | 17 |
| ROYAL                    | 20 |
| PRESTIGE                 | 21 |
| TRAVERTINO BIANCO        | 22 |
| MARQUINA BLACK           | 23 |
| ONYX                     | 26 |
| AGATE                    | 28 |
| FACTORY                  | 34 |
| LE TINTE UNITE           | 38 |
| BASALTO                  | 39 |
| SOLUZIONI DI POSA        | 40 |
| IMBALLI                  | 42 |
| CARATTERISTICHE GENERALI | 43 |



160x320 cm.  
63"x126"

162x324 cm. (NON RETTIFICATO)  
64"x128" (NO RECTIFIED)

---

PAVIMENTO \_ RIVESTIMENTO  
FLOOR TILES \_ WALL TILES

---

GRES FINE PORCELLANATO  
FINE PORCELAIN TILES

---

SUPERFICI: SOFT MATT / LAPPATA  
SURFACES: SOFT MATT / SEMI POLISHED SURFACE

---

RETTIFICATO  
RECTIFIED

---

SPESSORE  
THICKNESS 6,5 MM. / 12 MM.

---

## GARDENIA *Slabs*

Design e grande formato sono i tratti distintivi di un nuovo concept contemporaneo firmato Gardenia Orchidea, che con la collezione Slabs esplora le attitudini del grande formato 160x320 cm.

Innovazione e qualità Made in Italy si uniscono per creare grandi lastre di marmi, pietre e cementi, in gres porcellanato nelle quali la materia, i colori e le superfici giocano negli ambienti, definendo nuovi confini visivi e offrire nuove prospettive di utilizzo nell'interior design.

---

Design and large size are the distinctive features of a new contemporary concept signed by Gardenia Orchidea that explores new possibilities with the 160x320cm from the Slab collection.

Innovation and made in Italy come together to create large glazed porcelain slabs of marbles, stones and cements: materials, colours and surfaces blend together, defining new visual boundaries and offering new prospects for use within interior design.





PAVIMENTO FACTORY IRON 160x320;  
RIVESTIMENTO CALACATTA GOLD 160x320



# CALACATTA GOLD

Face A



Face B



Face C



Face D



| FORMATO<br>SIZE         | SPESSORE<br>THICKNESS | CODICE / CODE<br>SOFT MATT | CODICE / CODE<br>LAP |
|-------------------------|-----------------------|----------------------------|----------------------|
| 160x320 RETTIFICATO     | 12 mm                 | <b>64060</b>               | <b>64065</b>         |
| 160x320 RETTIFICATO     | 6,5 mm                | <b>64070</b>               | <b>64075</b>         |
| 162x324 NON RETTIFICATO | 12 mm                 | <b>964060</b>              | <b>964065</b>        |

| FORMATO<br>SIZE         | SPESSORE<br>THICKNESS | CODICE / CODE<br>SOFT MATT | CODICE / CODE<br>LAP |
|-------------------------|-----------------------|----------------------------|----------------------|
| 160x320 RETTIFICATO     | 12 mm                 | <b>64061</b>               | <b>64066</b>         |
| 160x320 RETTIFICATO     | 6,5 mm                | <b>64071</b>               | <b>64076</b>         |
| 162x324 NON RETTIFICATO | 12 mm                 | <b>964061</b>              | <b>964066</b>        |

| FORMATO<br>SIZE         | SPESSORE<br>THICKNESS | CODICE / CODE<br>SOFT MATT | CODICE / CODE<br>LAP |
|-------------------------|-----------------------|----------------------------|----------------------|
| 160x320 RETTIFICATO     | 12 mm                 | <b>64062</b>               | <b>64067</b>         |
| 160x320 RETTIFICATO     | 6,5 mm                | <b>64072</b>               | <b>64077</b>         |
| 162x324 NON RETTIFICATO | 12 mm                 | <b>964062</b>              | <b>964067</b>        |

| FORMATO<br>SIZE         | SPESSORE<br>THICKNESS | CODICE / CODE<br>SOFT MATT | CODICE / CODE<br>LAP |
|-------------------------|-----------------------|----------------------------|----------------------|
| 160x320 RETTIFICATO     | 12 mm                 | <b>64063</b>               | <b>64068</b>         |
| 160x320 RETTIFICATO     | 6,5 mm                | <b>64073</b>               | <b>64078</b>         |
| 162x324 NON RETTIFICATO | 12 mm                 | <b>964063</b>              | <b>964068</b>        |

# CALACATTA STATUARIO

Face A



| FORMATO SIZE            | SPESSORE THICKNESS | CODICE / CODE SOFT MATT | CODICE / CODE LAP |
|-------------------------|--------------------|-------------------------|-------------------|
| 160x320 RETTIFICATO     | 12 mm              | <b>64010</b>            | <b>64015</b>      |
| 160x320 RETTIFICATO     | 6,5 mm             | <b>64020</b>            | <b>64025</b>      |
| 162x324 NON RETTIFICATO | 12 mm              | <b>964010</b>           | <b>964015</b>     |

Face B



| FORMATO SIZE            | SPESSORE THICKNESS | CODICE / CODE SOFT MATT | CODICE / CODE LAP |
|-------------------------|--------------------|-------------------------|-------------------|
| 160x320 RETTIFICATO     | 12 mm              | <b>64011</b>            | <b>64016</b>      |
| 160x320 RETTIFICATO     | 6,5 mm             | <b>64021</b>            | <b>64026</b>      |
| 162x324 NON RETTIFICATO | 12 mm              | <b>964011</b>           | <b>964016</b>     |

Face C



| FORMATO SIZE            | SPESSORE THICKNESS | CODICE / CODE SOFT MATT | CODICE / CODE LAP |
|-------------------------|--------------------|-------------------------|-------------------|
| 160x320 RETTIFICATO     | 12 mm              | <b>64012</b>            | <b>64017</b>      |
| 160x320 RETTIFICATO     | 6,5 mm             | <b>64022</b>            | <b>64027</b>      |
| 162x324 NON RETTIFICATO | 12 mm              | <b>964012</b>           | <b>964017</b>     |

Face D



| FORMATO SIZE            | SPESSORE THICKNESS | CODICE / CODE SOFT MATT | CODICE / CODE LAP |
|-------------------------|--------------------|-------------------------|-------------------|
| 160x320 RETTIFICATO     | 12 mm              | <b>64013</b>            | <b>64018</b>      |
| 160x320 RETTIFICATO     | 6,5 mm             | <b>64023</b>            | <b>64028</b>      |
| 162x324 NON RETTIFICATO | 12 mm              | <b>964013</b>           | <b>964018</b>     |

**DISPONIBILE ANCHE 120x240 - SOLO SU ORDINE**  
 AVAILABLE ALSO 120x240 - SPECIAL ORDER ONLY





## CALACATTA ARABESQUE

Face A



Face B



| FORMATO<br>SIZE         | SPESSORE<br>THICKNESS | CODICE / CODE<br>SOFT MATT | CODICE / CODE<br>LAP |
|-------------------------|-----------------------|----------------------------|----------------------|
| 160x320 RETTIFICATO     | 12 mm                 | <b>64040</b>               | <b>64042</b>         |
| 160x320 RETTIFICATO     | 6,5 mm                | <b>64045</b>               | <b>64047</b>         |
| 162x324 NON RETTIFICATO | 12 mm                 | <b>964040</b>              | <b>964042</b>        |

| FORMATO<br>SIZE         | SPESSORE<br>THICKNESS | CODICE / CODE<br>SOFT MATT | CODICE / CODE<br>LAP |
|-------------------------|-----------------------|----------------------------|----------------------|
| 160x320 RETTIFICATO     | 12 mm                 | <b>64041</b>               | <b>64043</b>         |
| 160x320 RETTIFICATO     | 6,5 mm                | <b>64046</b>               | <b>64048</b>         |
| 162x324 NON RETTIFICATO | 12 mm                 | <b>964041</b>              | <b>964043</b>        |

## WHITE CARRARA VENATO



| FORMATO<br>SIZE         | SPESSORE<br>THICKNESS | CODICE / CODE<br>SOFT MATT | CODICE / CODE<br>LAP |
|-------------------------|-----------------------|----------------------------|----------------------|
| 160x320 RETTIFICATO     | 12 mm                 | <b>64121</b>               | <b>64131</b>         |
| 160x320 RETTIFICATO     | 6,5 mm                | <b>64141</b>               | <b>64151</b>         |
| 162x324 NON RETTIFICATO | 12 mm                 | <b>964121</b>              | <b>964131</b>        |

# INFINITY

Face A



Face B



| FORMATO<br>SIZE     | SPESSORE<br>THICKNESS | CODICE / CODE<br>NAT | CODICE / CODE<br>LAP |
|---------------------|-----------------------|----------------------|----------------------|
| 160x320 Rettificato | 12 mm                 | <b>64340</b>         | <b>64342</b>         |
| 160x320 Rettificato | 6,5 mm                | <b>64344</b>         | <b>64096</b>         |

| FORMATO<br>SIZE     | SPESSORE<br>THICKNESS | CODICE / CODE<br>NAT | CODICE / CODE<br>LAP |
|---------------------|-----------------------|----------------------|----------------------|
| 160x320 Rettificato | 12 mm                 | <b>64341</b>         | <b>64343</b>         |
| 160x320 Rettificato | 6,5 mm                | <b>64345</b>         | <b>64097</b>         |

# ELEGANT

Face A



Face B



| FORMATO<br>SIZE     | SPESSORE<br>THICKNESS | CODICE / CODE<br>NAT | CODICE / CODE<br>LAP |
|---------------------|-----------------------|----------------------|----------------------|
| 160x320 Rettificato | 12 mm                 | <b>64330</b>         | <b>64332</b>         |
| 160x320 Rettificato | 6,5 mm                | <b>64334</b>         | <b>64336</b>         |

| FORMATO<br>SIZE     | SPESSORE<br>THICKNESS | CODICE / CODE<br>NAT | CODICE / CODE<br>LAP |
|---------------------|-----------------------|----------------------|----------------------|
| 160x320 Rettificato | 12 mm                 | <b>64331</b>         | <b>64333</b>         |
| 160x320 Rettificato | 6,5 mm                | <b>64335</b>         | <b>64337</b>         |

## SILVER WHITE

Face A



Face B



| FORMATO<br>SIZE     | SPESSORE<br>THICKNESS | CODICE / CODE<br>NAT | CODICE / CODE<br>LAP |
|---------------------|-----------------------|----------------------|----------------------|
| 160x320 Rettificato | 12 mm                 | <b>64350</b>         | <b>64352</b>         |
| 160x320 Rettificato | 6,5 mm                | <b>64354</b>         | <b>64356</b>         |

## GOLDEN WHITE

Face A



Face B



| FORMATO<br>SIZE     | SPESSORE<br>THICKNESS | CODICE / CODE<br>NAT | CODICE / CODE<br>LAP |
|---------------------|-----------------------|----------------------|----------------------|
| 160x320 Rettificato | 12 mm                 | <b>64380</b>         | <b>64382</b>         |
| 160x320 Rettificato | 6,5 mm                | <b>64384</b>         | <b>64386</b>         |

| FORMATO<br>SIZE     | SPESSORE<br>THICKNESS | CODICE / CODE<br>NAT | CODICE / CODE<br>LAP |
|---------------------|-----------------------|----------------------|----------------------|
| 160x320 Rettificato | 12 mm                 | <b>64381</b>         | <b>64383</b>         |
| 160x320 Rettificato | 6,5 mm                | <b>64385</b>         | <b>64387</b>         |

**DISPONIBILE ANCHE 120x240 - SOLO SU ORDINE**  
AVAILABLE ALSO 120x240 - SPECIAL ORDER ONLY





PAVIMENTO FACTORY ALMOND 160x320;  
RIVESTIMENTO GOLDEN WHITE 160x320

# ROYAL

Face A



Face B



| FORMATO<br>SIZE     | SPESSORE<br>THICKNESS | CODICE / CODE<br>NAT | CODICE / CODE<br>LAP |
|---------------------|-----------------------|----------------------|----------------------|
| 160x320 Rettificato | 12 mm                 | <b>64370</b>         | <b>64372</b>         |
| 160x320 Rettificato | 6,5 mm                | <b>64374</b>         | <b>64376</b>         |

| FORMATO<br>SIZE     | SPESSORE<br>THICKNESS | CODICE / CODE<br>NAT | CODICE / CODE<br>LAP |
|---------------------|-----------------------|----------------------|----------------------|
| 160x320 Rettificato | 12 mm                 | <b>64371</b>         | <b>64373</b>         |
| 160x320 Rettificato | 6,5 mm                | <b>64375</b>         | <b>64377</b>         |

**DISPONIBILE ANCHE 120x240 - SOLO SU ORDINE**  
 AVAILABLE ALSO 120x240 - SPECIAL ORDER ONLY

# PRESTIGE

Face A



Face B



| FORMATO<br>SIZE     | SPESSORE<br>THICKNESS | CODICE / CODE<br>NAT | CODICE / CODE<br>LAP |
|---------------------|-----------------------|----------------------|----------------------|
| 160x320 Rettificato | 12 mm                 | <b>64211</b>         | <b>64201</b>         |
| 160x320 Rettificato | 6,5 mm                | <b>64203</b>         | <b>64207</b>         |

| FORMATO<br>SIZE     | SPESSORE<br>THICKNESS | CODICE / CODE<br>NAT | CODICE / CODE<br>LAP |
|---------------------|-----------------------|----------------------|----------------------|
| 160x320 Rettificato | 12 mm                 | <b>64212</b>         | <b>64202</b>         |
| 160x320 Rettificato | 6,5 mm                | <b>64204</b>         | <b>64208</b>         |

## TRAVERTINO BIANCO

Face A



Face B



| FORMATO<br>SIZE     | SPESSORE<br>THICKNESS | CODICE / CODE<br>NAT | CODICE / CODE<br>LAP |
|---------------------|-----------------------|----------------------|----------------------|
| 160x320 RETTIFICATO | 12 mm                 | <b>64320</b>         | <b>64322</b>         |
| 160x320 RETTIFICATO | 6,5 mm                | <b>64324</b>         | <b>64326</b>         |

| FORMATO<br>SIZE     | SPESSORE<br>THICKNESS | CODICE / CODE<br>NAT | CODICE / CODE<br>LAP |
|---------------------|-----------------------|----------------------|----------------------|
| 160x320 RETTIFICATO | 12 mm                 | <b>64321</b>         | <b>64323</b>         |
| 160x320 RETTIFICATO | 6,5 mm                | <b>64325</b>         | <b>64327</b>         |

## MARQUINA BLACK

Face A



Face B



| FORMATO<br>SIZE     | SPESSORE<br>THICKNESS | CODICE / CODE<br>NAT | CODICE / CODE<br>LAP |
|---------------------|-----------------------|----------------------|----------------------|
| 160x320 RETTIFICATO | 12 mm                 | <b>64109</b>         | <b>64102</b>         |

| FORMATO<br>SIZE     | SPESSORE<br>THICKNESS | CODICE / CODE<br>NAT | CODICE / CODE<br>LAP |
|---------------------|-----------------------|----------------------|----------------------|
| 160x320 RETTIFICATO | 12 mm                 | <b>64119</b>         | <b>64128</b>         |





PAVIMENTO ONYX SAND 160x320;  
RIVESTIMENTO MARQUINA BLACK 160x320

SAND

Face A



SAND

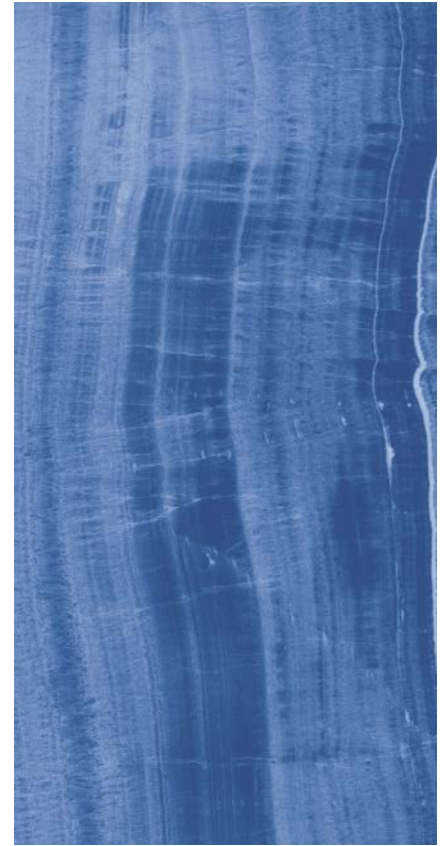
Face B



VANILLA



BLU



| FORMATO<br>SIZE     | SPESSORE<br>THICKNESS | CODICE / CODE<br>NAT | CODICE / CODE<br>LAP |
|---------------------|-----------------------|----------------------|----------------------|
| 160x320 RETTIFICATO | 12 mm                 | <b>64310</b>         | <b>64312</b>         |
| 160x320 RETTIFICATO | 6,5 mm                | <b>64314</b>         | <b>64316</b>         |

| FORMATO<br>SIZE     | SPESSORE<br>THICKNESS | CODICE / CODE<br>NAT | CODICE / CODE<br>LAP |
|---------------------|-----------------------|----------------------|----------------------|
| 160x320 RETTIFICATO | 12 mm                 | <b>64311</b>         | <b>64313</b>         |
| 160x320 RETTIFICATO | 6,5 mm                | <b>64315</b>         | <b>64317</b>         |

| FORMATO<br>SIZE     | SPESSORE<br>THICKNESS | CODICE / CODE<br>LAP |
|---------------------|-----------------------|----------------------|
| 160x320 RETTIFICATO | 6,5 mm                | <b>64080</b>         |

| FORMATO<br>SIZE     | SPESSORE<br>THICKNESS | CODICE / CODE<br>LAP |
|---------------------|-----------------------|----------------------|
| 160x320 RETTIFICATO | 6,5 mm                | <b>64082</b>         |



# AGATE

BLUE

Face A



BLUE

Face B



| FORMATO<br>SIZE     | SPESSORE<br>THICKNESS | CODICE / CODE<br>LAP |
|---------------------|-----------------------|----------------------|
| 160x320 Rettificato | 6,5 mm                | <b>64094</b>         |

| FORMATO<br>SIZE     | SPESSORE<br>THICKNESS | CODICE / CODE<br>LAP |
|---------------------|-----------------------|----------------------|
| 160x320 Rettificato | 6,5 mm                | <b>64095</b>         |

BROWN

Face A



BROWN

Face B



| FORMATO<br>SIZE     | SPESSORE<br>THICKNESS | CODICE / CODE<br>LAP |
|---------------------|-----------------------|----------------------|
| 160x320 Rettificato | 6,5 mm                | <b>64092</b>         |

| FORMATO<br>SIZE     | SPESSORE<br>THICKNESS | CODICE / CODE<br>LAP |
|---------------------|-----------------------|----------------------|
| 160x320 Rettificato | 6,5 mm                | <b>64093</b>         |



# AGATE

BLEND

Face A



BLEND

Face B



| FORMATO<br>SIZE     | SPESSORE<br>THICKNESS | CODICE / CODE<br>LAP |
|---------------------|-----------------------|----------------------|
| 160x320 RETTIFICATO | 6,5 mm                | <b>64090</b>         |

| FORMATO<br>SIZE     | SPESSORE<br>THICKNESS | CODICE / CODE<br>LAP |
|---------------------|-----------------------|----------------------|
| 160x320 RETTIFICATO | 6,5 mm                | <b>64091</b>         |



PAVIMENTO ONYX SAND 160x320;  
RIVESTIMENTO MARQUINA BLACK 160x320



PAVIMENTO BASALTO NERO 160x320;  
RIVESTIMENTO ROYAL 160x320

# FACTORY

## ALMOND



## IRON



## GRAPHITE



| FORMATO<br>SIZE         | SPESSORE<br>THICKNESS | CODICE / CODE<br>SOFT MATT |
|-------------------------|-----------------------|----------------------------|
| 160x320 RETTIFICATO     | 12 mm                 | <b>64300</b>               |
| 162x324 NON RETTIFICATO | 12 mm                 | <b>964300</b>              |

| FORMATO<br>SIZE         | SPESSORE<br>THICKNESS | CODICE / CODE<br>SOFT MATT |
|-------------------------|-----------------------|----------------------------|
| 160x320 RETTIFICATO     | 12 mm                 | <b>64301</b>               |
| 162x324 NON RETTIFICATO | 12 mm                 | <b>964301</b>              |

| FORMATO<br>SIZE         | SPESSORE<br>THICKNESS | CODICE / CODE<br>SOFT MATT |
|-------------------------|-----------------------|----------------------------|
| 160x320 RETTIFICATO     | 12 mm                 | <b>64302</b>               |
| 162x324 NON RETTIFICATO | 12 mm                 | <b>964302</b>              |



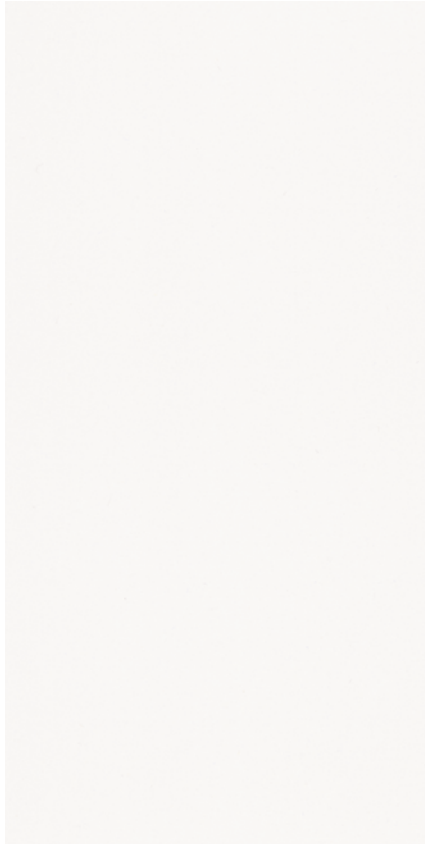


CAFE  
BISTROT

PAVIMENTO FACTORY ALMOND 160x320;  
RIVESTIMENTO GRAPHITE / FACTORY ALMOND 160x320

## LE TINTE UNITE

WHITE



BLACK



## BASALTO

GRIGIO



NERO



| FORMATO<br>SIZE     | SPESSORE<br>THICKNESS | CODICE / CODE<br>NAT | CODICE / CODE<br>LAP |
|---------------------|-----------------------|----------------------|----------------------|
| 160x320 RETTIFICATO | 12 mm                 | <b>64400</b>         | <b>64401</b>         |
| 160x320 RETTIFICATO | 6,5 mm                | <b>64402</b>         | <b>64403</b>         |

| FORMATO<br>SIZE     | SPESSORE<br>THICKNESS | CODICE / CODE<br>NAT |
|---------------------|-----------------------|----------------------|
| 160x320 RETTIFICATO | 12 mm                 | <b>64410</b>         |
| 160x320 RETTIFICATO | 6,5 mm                | <b>64412</b>         |

| FORMATO<br>SIZE     | SPESSORE<br>THICKNESS | CODICE / CODE<br>NAT |
|---------------------|-----------------------|----------------------|
| 160x320 RETTIFICATO | 12 mm                 | <b>64423</b>         |
| 160x320 RETTIFICATO | 6,5 mm                | <b>64420</b>         |

| FORMATO<br>SIZE     | SPESSORE<br>THICKNESS | CODICE / CODE<br>NAT |
|---------------------|-----------------------|----------------------|
| 160x320 RETTIFICATO | 12 mm                 | <b>64422</b>         |
| 160x320 RETTIFICATO | 6,5 mm                | <b>64421</b>         |



# SOLUZIONI DI POSA

DESIGN SOLUTION



**Pavimenti**  
Flooring



**Rivestimenti**  
Coverings



**Banconi**  
Countertops



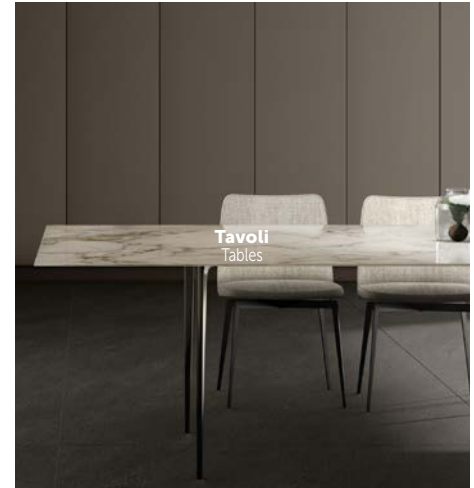
**Facciate**  
Facades



**Top bagno**  
Vanity top



**Hotel**  
Hotel



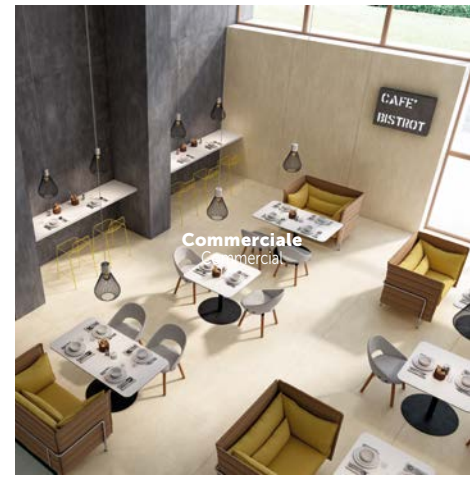
**Tavoli**  
Tables



**Residenziale**  
Residential



**Arredi**  
Furnitures



**Commerciale**  
Commercial



# IMBALLI

PACKING



EN 14411/G Bla

| CASSA / CRATE              |                             |                               |   |   |                          |  |                                   |
|----------------------------|-----------------------------|-------------------------------|---|---|--------------------------|--|-----------------------------------|
|                            | FORMATO CASSA<br>CRATE SIZE | 330x170x37 CM<br>130"x67"x15" | PESO CASSA<br>VUOTA 140 KG<br>EMPTY CRATE<br>WEIGHT | NUMERO CASSE SOVRAPPONIBILI<br>PER STOCCAGGIO MAGAZZINO 10<br>OVERLAP CRATES<br>FOR WAREHOUSE STORAGE |                          |  |                                   |
|                            | MQ / LASTRA<br>SQM / SLAB   | KG / LASTRA<br>KG / SLAB      | LASTRE / CASSA<br>SLABS / CRATE                     | MQ / CASSA<br>SQM / CRATE   | KG / CASSA<br>KG / CRATE | CASSE / CONT. 20'<br>CRATE / CONT. 20' | MQ / CONT. 20'<br>SQM / CONT. 20' |
| 6.5 mm                     | 5,12                        | 82                            | 15  | 76,80   | 1.230                    | 5                                      | 384,00                            |
| 12 mm                      | 5,12                        | 145                           | 9   | 46,08   | 1.305                    | 5                                      | 230,40                            |
| 12 mm<br>NOT RECTIFIED LAP | 5,248                       | 148                           | 9   | 47,24   | 1.332                    | 5                                      | 263,20                            |
| 12 mm<br>NOT RECTIFIED NAT | 5,25                        | 148                           | 10  | 52,50   | 1.480                    | 5                                      | 262,50                            |



EN 14411/G Bla

| CAVALLETTO / A-FRAME   |                                    |                               |  |                            |                           |   |                                   |
|------------------------|------------------------------------|-------------------------------|--|----------------------------|---------------------------|---|-----------------------------------|
|                        | FORMATO CAVALLETTO<br>A-FRAME SIZE | 330x75x200 CM<br>130"x30"x79" | PESO CAVALLETTO VUOTO 260 KG<br>EMPTY A-FRAME WEIGHT |                            |                           |   |                                   |
|                        | MQ / LASTRA<br>SQM / SLAB          | KG / LASTRA<br>KG / SLAB      | LASTRE / CAV.<br>SLABS / A-FRAME                     | MQ / CAV.<br>SQM / A-FRAME | KG / CAV.<br>KG / A-FRAME | CAV. / CONT. 20'<br>A-FRAME / CONT. 20' | MQ / CONT. 20'<br>SQM / CONT. 20' |
| 6.5 mm                 | 5,12                               | 82                            | 50   | 256                        | 4.100                     | 3                                       | 768,00                            |
| 12 mm                  | 5,12                               | 145                           | 24   | 122,88                     | 3.480                     | 3                                       | 368,64                            |
| 12 mm<br>NOT RECTIFIED | 5,248                              | 148                           | 24   | 125,95                     | 3.552                     | 3                                       | 377,85                            |

## GRES FINE PORCELLANATO

FINE PORCELAIN TILES



STONALIZZAZIONE / COLOUR SHADE VARIATION

# CARATTERISTICHE GENERALI

GENERAL CHARACTERISTICS

| GRES FINE PORCELLANATO  |                | FINE GLAZED PORCELAIN TILES   |  | EN 14411/G Bla |
|---|----------------|---|--|----------------|
| CARATTERISTICHE TECNICHE<br>PHYSICAL PROPERTIES   | NORME<br>NORMS | VALORE PRESCRITTO DALLE NORME<br>REQUIRED STANDARDS   | VALORE GARDENIA<br>GARDENIA VALUES<br>VALEUR GARDENIA                            |                |
| Assorbimento d'acqua<br>Water absorption<br>Absorption d'eau                              | ISO 10545-3    | ≤ 0,5%  | Conforme<br>Comply with<br>Conforme  |                |
| Resistenza alla flessione<br>Bending strength<br>Sforzo di rottura<br>Breakage resistance | ISO 10545-4    | Sforzo di rottura > 35 N/mm <sup>2</sup>   Modulo di rottura > 1300 N<br>Breaking stress > 35 N/mm <sup>2</sup>   Form breaking > 1300 N                | Conforme<br>Comply with  |                |
| Resistenza all'abrasione superficiale <sup>1</sup><br>Abrasion resistance <sup>1</sup>    | ISO 10545-7    | ISO 3 min<br>Minimum ISO 3  | Conforme<br>Comply with  |                |
| Durezza (Scala Mohs)<br>Hardness (Mohs scale)   | (EN 101)       | ≥ 6   | Conforme<br>Comply with  |                |
| Coefficiente di dilatazione termica lineare<br>Coefficient of linear thermal expansion    | ISO 10545-8    | ≤ 9x10 <sup>-6</sup> °C <sup>-1</sup>   | Conforme<br>Comply with  |                |
| Resistenza agli sbalzi termici<br>Thermal shock resistance                                | ISO 10545-9    | Nessun campione deve presentare difetti visibili<br>No sample must show visible defects   | Conforme<br>Comply with  |                |
| Resistenza al gelo<br>Frost resistance  | ISO 10545-12   | Nessun campione deve presentare rotture o alterazioni a prezzabili della superficie<br>No sample must show breaks or evident alterations of the surface | Conforme<br>Comply with  |                |
| Resistenza all'attacco chimico <sup>2</sup><br>Chemical resistance <sup>2</sup>           | ISO 10545-13   | Metodica di prova disponibile<br>Testing method available   | Conforme<br>Comply with  |                |
| Resistenza alle macchie<br>Stain resistance   | ISO 10545-14   | Classe 3 min<br>Minimum class 3   | Conforme<br>Comply with  |                |
| Resistenza dei colori alla luce<br>Color resistance to light                              | DIN 51094      | Non devono presentare apprezzabili variazioni di colore<br>No noticeable color change   | Campioni inalterati in brillantezza e colore<br>No change in brightness or color |                |
| Resistenza allo scivolamento ambienti bagnati o umidi<br>Slip resistance in wet location  | DIN 51097      | Da 12° a 18° - A<br>Da 18° a 24° - B<br>> 24° - C   | Conforme<br>Comply with  |                |
| Resistenza allo scivolamento <sup>3</sup><br>Slip resistance <sup>3</sup>                 | DIN 51130      | 6° ≤ α ≤ 10° = R9<br>10° < α ≤ 19° = R10<br>19° < α ≤ 27° = R11<br>27° < α ≤ 35° = R12<br>α > 35° = R13   | Valore fornito a richiesta<br>Value supplied on demand                           |                |

<sup>1</sup> Metodo applicabile alle sole piastrelle di ceramica non smaltate. Il metodo di prova e l'espressione dei risultati sono uguali a quelli riportati nelle precedenti Norme Europee (EN 102). È stata apportata solo una modifica per quanto riguarda il materiale da usare per la calibrazione dello strumento. La procedura di taratura rimane invariata.

<sup>2</sup> Escluso i prodotti lappati ed i levigati.  
<sup>3</sup> Semi-polished and polished products are excluded.

<sup>1</sup> Escluso i prodotti lappati, i levigati e tutti quelli non contrassegnati.

<sup>2</sup> Escluso i prodotti lappati, i levigati e tutti quelli non contrassegnati.

**SLABS** è un prodotto di Ceramiche Gardenia Orchidea.  
Per le avvertenze di installazione e per le regole e norme in materia di pulizia e manutenzione del prodotto, si rimanda alle specifiche contenute nel catalogo generale Gardenia Orchidea.

**SLABS** is a product of Ceramiche Gardenia Orchidea.  
For tiling instructions and details on cleaning and maintaining the product, please refer to the information provided in Gardenia Orchidea's general catalogue.

**SLABS** est un produit Ceramiche Gardenia Orchidea.  
Pour les conseils de pose et pour connaître la marche à suivre en ce qui concerne le nettoyage courant et les soins d'entretien du produit, voir le catalogue général Gardenia Orchidea.

**SLABS** ist ein Produkt von Ceramiche Gardenia Orchidea.  
Für Hinweise zur Verlegung, zu Normen und Anweisungen für die Reinigung und Pflege, berücksichtigen Sie bitte die Angaben des allgemeinen Katalogs von Gardenia Orchidea.

**SLABS** es un producto de Ceramiche Gardenia Orchidea.  
Para las instrucciones de instalación, así como para las normas y reglas en materia de limpieza y mantenimiento del producto, les remitimos a las especificaciones contenidas en el catálogo general Gardenia Orchidea.

**SLABS** – это изделия компании Ceramiche Gardenia Orchidea.  
Вы можете ознакомиться с инструкциями по укладке, правилами и нормами по чистке и уходу за плиткой в специальном разделе общего каталога Gardenia Orchidea.

**SLABS** 是 Ceramiche Gardenia Orchidea 的产品系列。安装警告以及关于产品清洁保养方面的法律和规则，请参阅 Gardenia Orchidea 产品总目录中的说明。

Le forniture sono effettuate alle condizioni generali di vendita di Ceramiche Gardenia Orchidea riportate sul catalogo generale.

Supplies are carried out under the general conditions Ceramiche Gardenia Orchidea terms of sale as written on the general catalogue.

Les fournitures son effectuées selon le condition general de vente Ceramiche Gardenia Orchidea comme indique sur le catalogue general.

Die lieferung werden nach den general verkaufskonditionen del Ceramiche Gardenia Orchidea durchgefuehrt, wie sie auf dem general katalog aufgefuehrt sind.

Los suministros son efectuados segun las condiciones generales de venta Gardenia Orchidea que estan indicadas en el catalogo general.

Поставки осуществляются на условиях компании «Ceramiche Gardenia Orchidea», приведенных в общем каталоге.

供货应按照总图册所载的 Ceramiche Gardenia Orchidea 总条件进行。

 **Marcatura CE / CE Mark**  
EN 16411:2012

 **Marcatura CCC / CCC Mark**  
GB 18754-2012



Ceramiche Gardenia Orchidea ha un Sistema di Gestione per la Qualità Certificato da Kiwa Cermet Italia S.p.A. secondo la norma ISO 9001:2015.

Ceramiche Gardenia Orchidea has a Quality Management System Certificate by Kiwa Cermet Italia S.p.A. according to ISO 9001:2015.



Direzione e coordinamento a cura di:  
Ufficio Marketing Ceramiche Gardenia Orchidea

Catalogo: Slabs

Finito di stampare a Bologna nel mese di Febbraio 2019  
presso Grafiche dell'Artiere s.r.l.,  
Via Romagnoli 5/2, 40010 Bentivoglio (Bologna), Italia  
Edito da: Ceramiche Gardenia Orchidea S.p.A., Via Canaletto 27,  
41042 Spezzano di Fiorano (Modena), Italia  
Edizione: Febbraio 2019

\*La proprietà intellettuale del presente catalogo è riservata per tutti i Paesi.

La traduzione, riproduzione, memorizzazione elettronica e l'adattamento totale o parziale e con qualsiasi mezzo (compresi microfilm e le copie fotostatiche) dei suoi contenuti comporta la violazione dei diritti di copyright di Ceramiche Gardenia Orchidea S.p.A. I prodotti raffigurati nelle immagini del presente catalogo sono protetti secondo la normativa vigente in materia di proprietà industriale\*.

\*All the intellectual property rights of this catalogue are reserved in all countries. Translation, reproduction in print or electronic form, and adaptation, in whole or in part, using any means (including microfilm and photocopy formats) of the contents of the said catalogue constitute a violation of Ceramiche Gardenia Orchidea S.p.A.'s copyright. The products featured in the photographs in this catalogue are protected by current industrial property legislation\*.

- I colori possono risultare falsati dai procedimenti litografici.
- The colours could be altered by the lithographic printing process.
- Les couleurs peuvent résulter faussées par les procédés lithographiques.
- Durch die Lithographie können farbliche Täuschungen entstehen.
- Los colores pueden resultar falseados por los procedimientos litográficos.
- ЦВЕТЯ МОГУТ БЫТЬ ИСКАЖЕНЫ ВСЛЕДСТВИЕ ЛИТОГРАФИЧЕСКОЙ ОБРАБОТКИ.
- 颜色可通过平版印刷处理而改变



Via Canaletto, 27  
41042 Spezzano di Fiorano MO (Italy)  
T +39 0536 849611 - F +39 0536 849856  
[www.gardenia.it](http://www.gardenia.it) - [info@gardenia.it](mailto:info@gardenia.it)

Cod. 6002172