

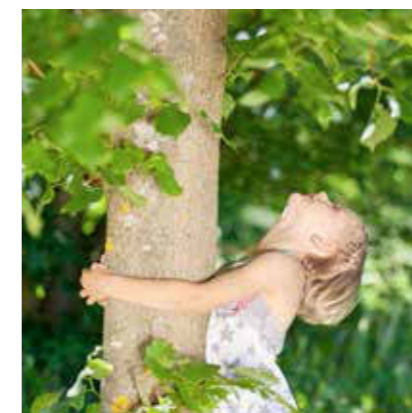
**SLATY**

EDIMAX

EDIMAX  
CERAMICHE

La passione dà vita alle idee.

*The passion brings ideas to life.*



Eco-sostenibili a salvaguardia dell'ambiente.

*Eco-sustainable to safeguard the planet.*

Impianti fotovoltaici: 1 Mega  
*Photovoltaic systems: 1 Mega*



MULTICOLOR

OCCHRE

ALMOND

SLATE

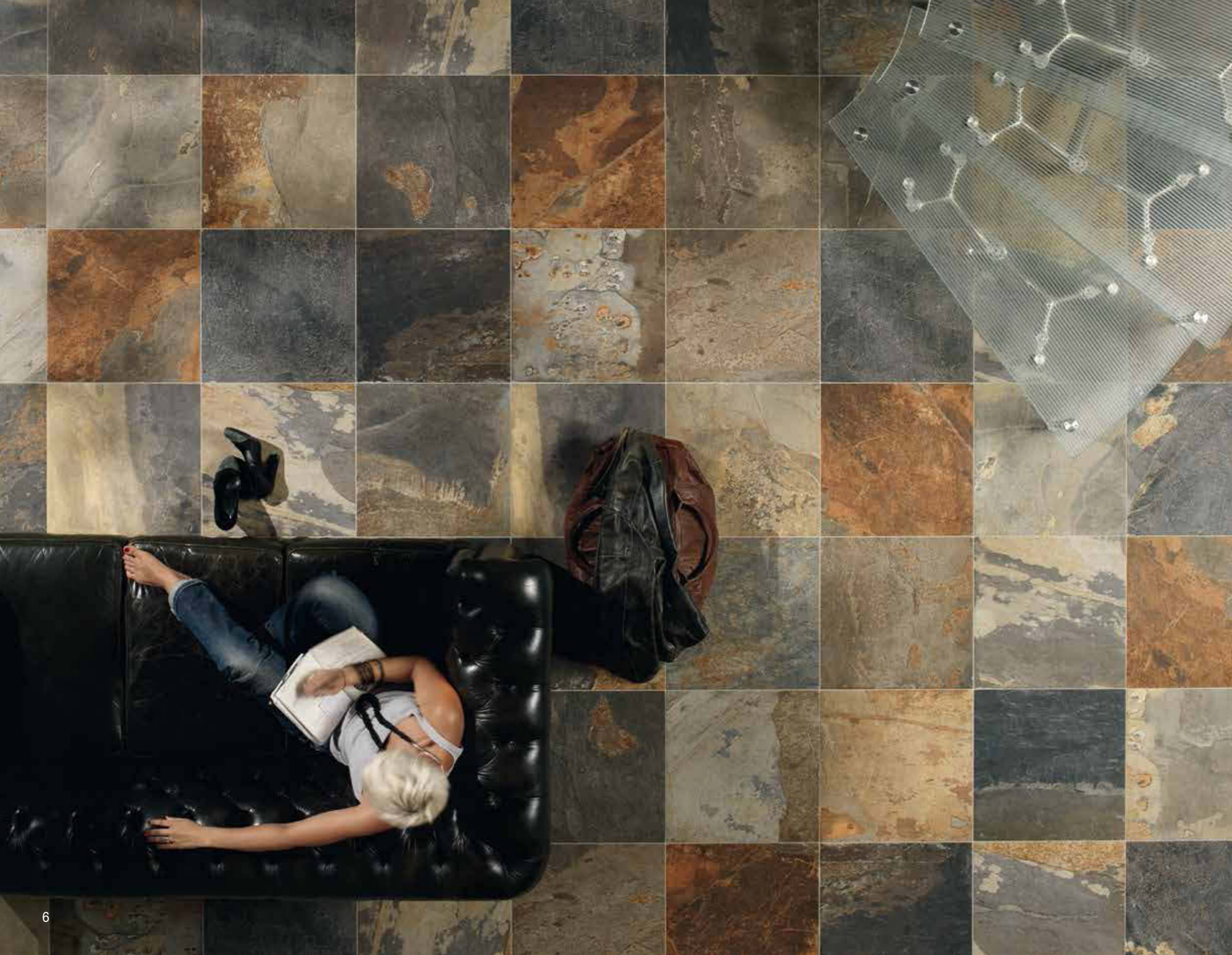
**DALLE APPLICAZIONI TECNOLOGICHE PIÙ AVANZATE, UNA FEDELE ED EQUILIBRATA INTERPRETAZIONE DELLO SLATE NATURALE.**

LA STRUTTURA, DELICATA E SUGGESTIVA AL TATTO, RIPRODUCE LE SCAGLIATURE DELLA ROCCIA. LA GRAFICA, CURATA NEL MINIMO DETTAGLIO NELLA SCELTA E NELL'ABBINAMENTO DI TONALITÀ E VENATURE, CONFERISCE AL PRODOTTO UN'ESTETICA DI FORTE IMPATTO, ARMONIOSA E REALISTICA.

**THROUGH THE MOST ADVANCED TECHNICAL APPLICATIONS, THERE COMES AN ACCURATE AND BALANCED INTERPRETATION OF THE NATURAL SLATE.**

ITS STRUCTURE, SMOOTH AND EVOCATIVE TO THE TOUCH, RECALLS THE SCALY STRUCTURE OF THE STONE. THE GRAPHIC WORK, PRECISELY PLANNED IN THE CHOICE AND THE MATCHING OF THE SHADES AND VEINS, ENSURES A STRONG AESTHETIC IMPACT, SOBER AND REALISTIC.





SLATY\_MULTICOLOR 45.3X45.3





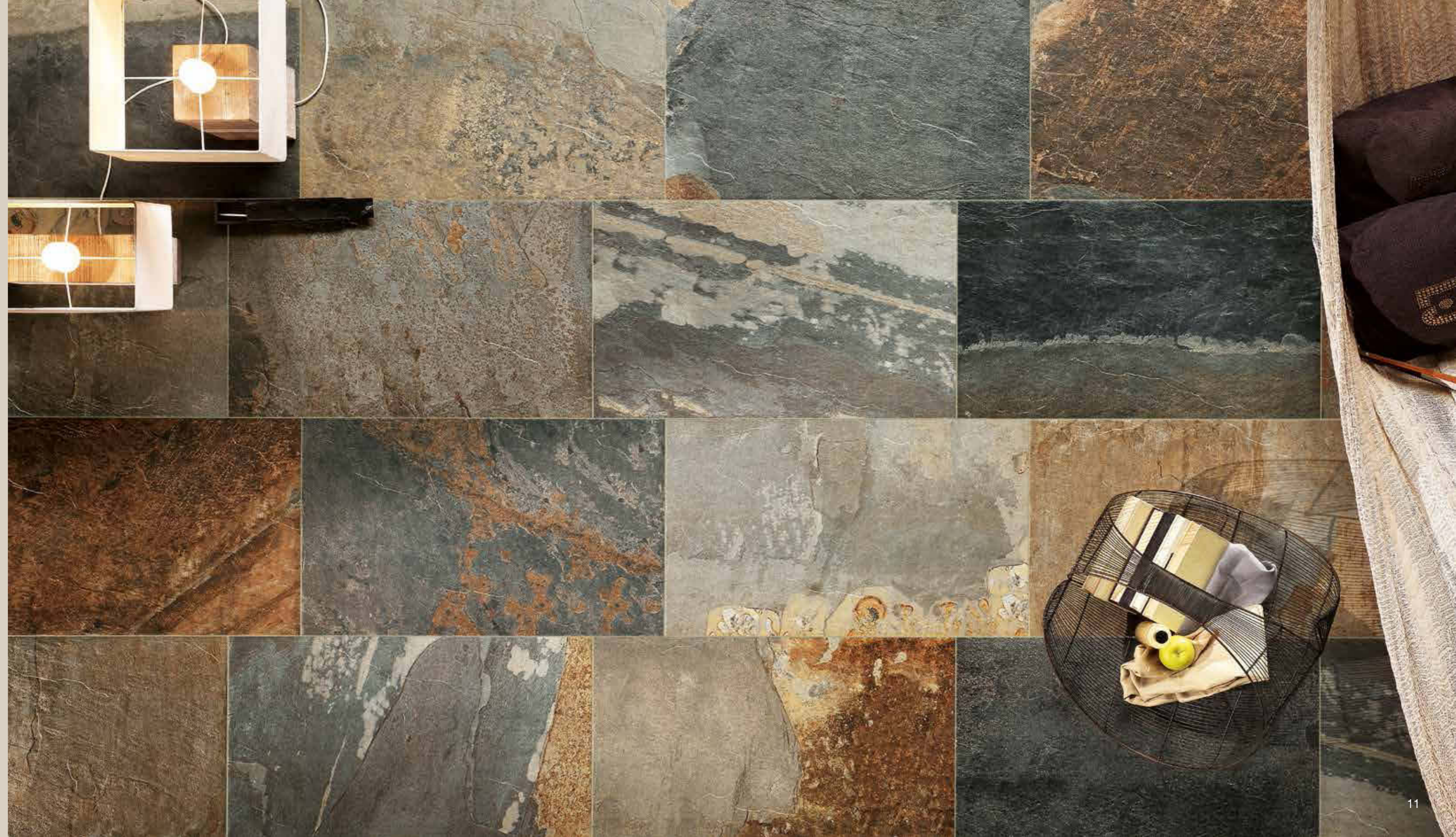


SLATY - MULTICOLOR 45.3 X 45.3 ▲ MOSAICO ROMBO ▼





SLATY - MULTICOLOR 45.3X75.8







SLATY - MULTICOLOR 30X60.5 - 14.7X60.5

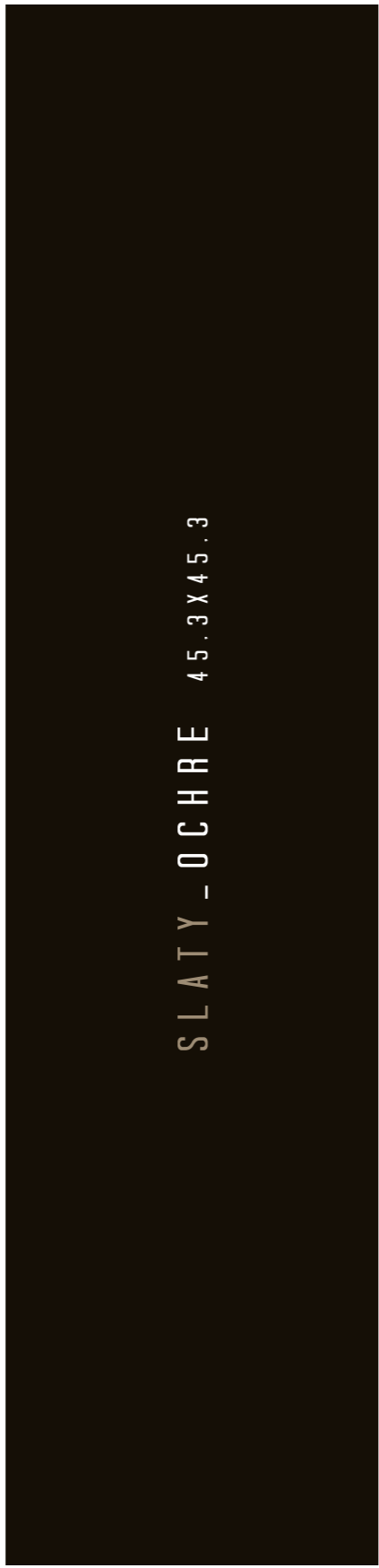






SLATY - MULTICOLOR 30X60.5





SLATY - OCHRE 45.3X45.3







SLATY \_ OCCHRE 45.3X45.3







SLATY\_OCHRE 14.7X60.5







SLATY - OCHRE 45.3X75.8





SLATY - ALMOND 45.3X45.3







SLATY - ALMOND 45.3 X 45.3 ▲ 10 X 10 ▼







SLATY - ALMOND 7.5X15







SLATY - ALMOND 45.3X75.8





MULTICOLOR



OCHRE



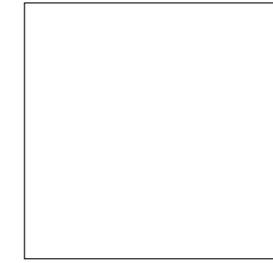
ALMOND

SLATY - FORMATI E PEZZI SPECIALI

# SLATY



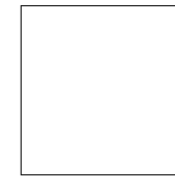
45,3x75,8 (18"x30") BTR



45,3x45,3 (18"x18") BTR



30x60,5 (12"x24") BTR  
30x60,5 (12"x24") ANTISLIP



30x30 (12"x12") BTR



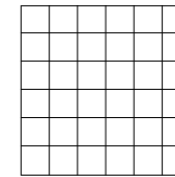
14,7x60,5 (6"x24") ⊕



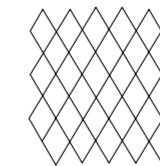
10x10 (4"x4") ⊕



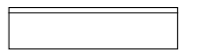
7,5x15 (3"x6") ⊕



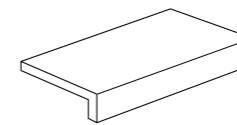
Mosaico 5x5 (2"x2")  
Comp. 30x30 (12"x12") ○



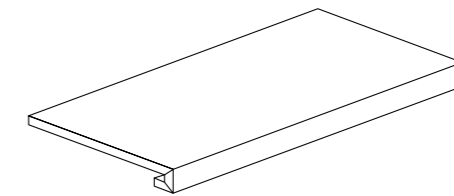
Mosaico Rombo 8x5 (3"x2")  
Comp. 26x28 (10"x11") ○



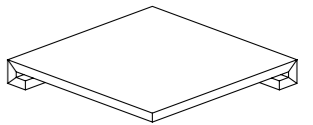
Battiscopa  
7,5x30 (3"x12")



Elemento a "L" Monolitico  
15x30x5 (6"x12"x2")



Gradino  
60,5x30 (24"x12") ①



Ang. gradino  
30x30 (12"x12") ①



## INFORMAZIONI GENERALI GENERAL INFORMATION

- Prodotto in porcellanato smaltato con impasti colorati. Bordi BTR. Superfici naturali e superfici antiscivolo.  
*Coloured body glazed porcelain tiles. BTR conic reversed edges. Natural surfaces and antislip surfaces.*
- Tutte le misure sono nominali. Le conversioni in pollici sono approssimate ed arrotondate.  
*All sizes are nominal. The conversions into inches are approximate and rounded off.*
- Le confezioni contengono il prodotto con diverse sfumature di tono, venature e strutture con direzionalità. Al fine di ottenere il migliore effetto estetico, si consiglia, durante la posa, di prelevare le piastrelle alternativamente da scatole diverse.  
*The boxes contain the item with different shade variegations, veins, structures and direction. When you lay down the tiles, in order to obtain the best blend of the colours, we advice you to take the tiles alternatively from different boxes.*
- Per i formati rettangolari consigliamo una posa sfalsata massimo di 1/4 della lunghezza.  
*For the rectangular sizes we suggest an installation pattern at a maximum of 1/4 of the entire length.*
- Bordi BTR: nella posa in composizione è consigliato prevedere fughe di 3-5 mm, in monoformato almeno 2 mm.  
*Conic reversed edges: when you lay down it is suggested to use grouts of 3 to 5 mm in composition, in single size at least 2 mm.*
- Ci riserviamo la facoltà di modificare e/o eliminare i formati, i calibri, gli spessori e le grafiche in qualsiasi momento senza che si renda necessaria una espressa comunicazione scritta.  
*We reserve the right to modify and/or remove the sizes, the calibers, the thickness and the graphics anytime, with no obligation of a further notice in writing.*
- I toni degli articoli campionati sono puramente indicativi pertanto le variazioni di tono e di superficie non possono costituire motivo di contestazioni.  
*The shades of the samples are purely representative of the item itself so the shades variation and the surfaces variations cannot constitute the reason for a claim.*

## SIMBOLOGIA SYMBOLOLOGY

BTR: bordi a trapezio rovesciato  
BTR: conic reversed edges



prodotto tagliato  
cut item



prodotto su rete  
tumbled product



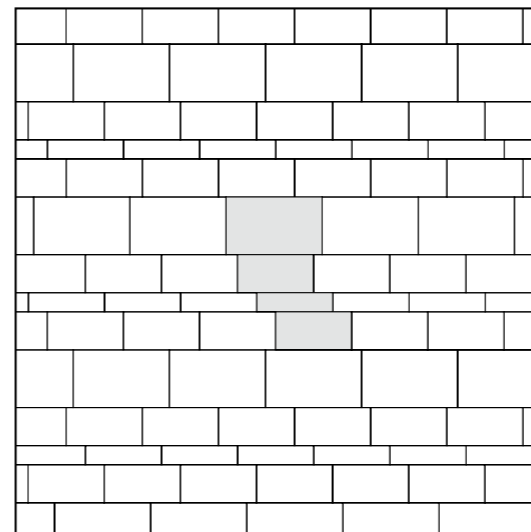
piastrella con torelo incollato (**solo su richiesta**). Per uso esterno è necessario adottare tutte le misure per una posa a regola d'arte secondo usi e norme in vigore.  
*tile with glued torelo (on request only). For external use it's necessary to adopt all according to usage and regulations in force.*

## CARATTERISTICHE TECNICHE TECHNICAL CHARACTERISTICS

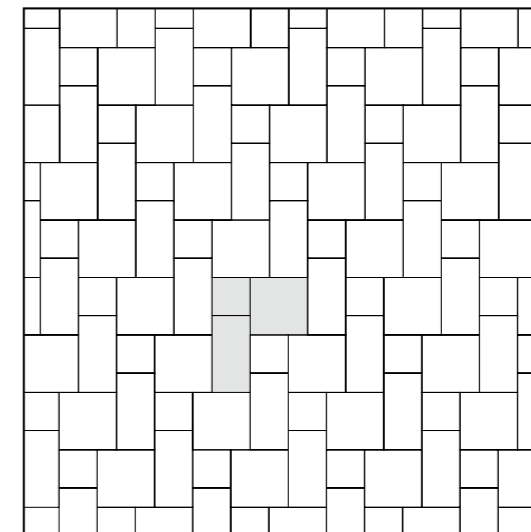
													ANTISLIP
Spessore	Assorbimento d'acqua	Carico di rottura	PEI Resistenza all'abrasione superficiale	Resistenza agli sbalzi termici	Resistenza al cavillo	Cessione Piombo Cadmio	Conducibilità Termica	Resistenza al gelo	Resistenza chimica	Coefficiente dinamico di frizione	Coefficiente statico di frizione	Resistenza allo scivolamento	Resistenza allo scivolamento
Thickness	Water absorption	Modulus of rupture	Resistance to surface abrasion	Resistance to thermal shock	Crazing resistance	Emission Lead Cadmium	Electrical Conductivity	Frost resistance	Chemical resistance	Dynamic coefficient of friction	Static coefficient of friction	Slip resistance	Slip resistance
	ISO 10545-3	ISO 10545-4	ISO 10545-7	ISO 10545-9	ISO 10545-11	ISO 10545-15	UNI E.N. 1745	ISO 10545-12	ISO 10545-13	ANSI A.137	ASTM C 1028	DIN 51130 DIN 51097	DIN 51130 DIN 51097
10 mm	< 0,5 % B1a	43 N/mm <sup>2</sup>	5	Garantita Guaranteed	Garantita Guaranteed	<b>Pb</b> < 0,1 <b>Cd</b> < 0,01	0,675 < <b>CT</b> < 0,715 W/mk	Garantita Guaranteed	GA (V) GLA (V) GHA (V)	0,58	Asciutto / Dry = 0,80 Bagnato / Wet = 0,61	R10 A+B	R12 A+B+C

## COMPOSIZIONI COMPOSITIONS

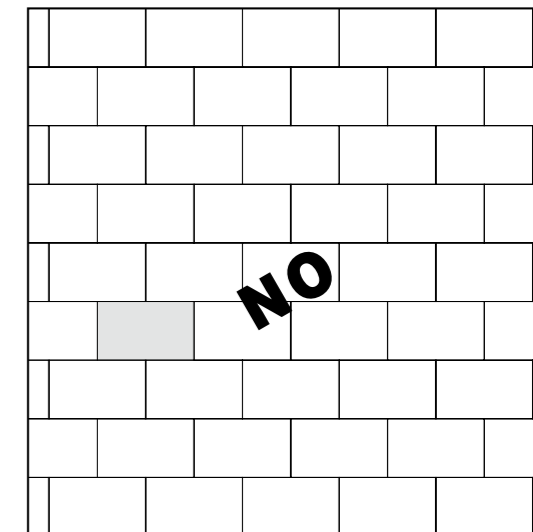
- La misura della piastrella determinerà la misura della fuga durante la posa.  
*The exact size of the tiles will dictate the grout joint size and should be determined on the job.*



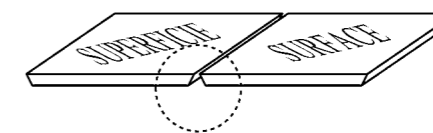
Comp. 63  
45,3x75,8 = 43,17%  
30x60,5 = 45,65%  
14,7x60,5 = 11,18%



Comp. 70  
45,3x45,3 = 43,05%  
30x60,5 = 38,07%  
30x30 = 18,88%



## PROGETTO BTR



Le piastrelle sono prodotte con la speciale caratteristica dei Bordi a forma di Trapezio Rovesciato. L'originale formatura dei Bordi a Trapezio Rovesciato consente la posa più ravvicinata (almeno 2 mm), conferendo alla superficie la sensazione di continuità. Per evitare eventuali scheggiature, si raccomanda la massima attenzione e di non appoggiare le piastrelle in verticale senza l'originale imballo.

*The tiles are produced with a particular system in order to obtain reversed conic edges. The original characteristic of the side of the tile, produced with the reversed conic edges enables the installation with very small joints (at least 2 mm) and gives to the surface a sensation of continuity. To avoid possible chips it is recommended to pay the maximum attention and not to place the tiles vertically without their original packing.*



# SLATY MERCHANDISING



Expo Step **SLATY US**



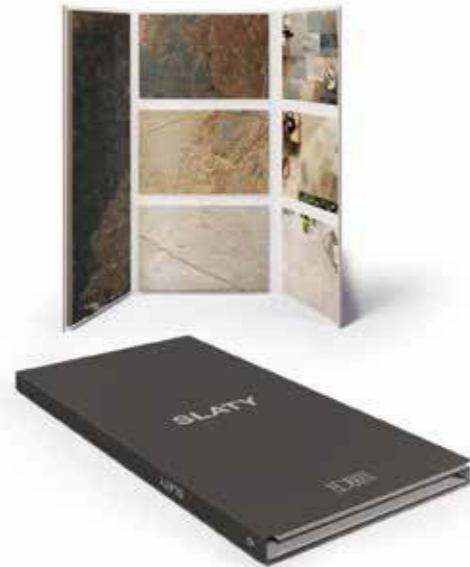
Expo Step **SLATY**



Catalogo **SLATY**



Ark Kit **SLATY**



Ark Kit XL **SLATY**

EDIMAX  
CERAMICHE







EDIMAX  
CERAMICHE