



Steel Antracita 59,6 cm x 150 cm
Steel Bone 59,6 cm x 150 cm

WALL TILE
metal / metallic

Steel

Revestimiento Monoporosa Rectificado / Rectified Wall Tiles



NEW



STEEL ACERO

59,6 cm x 150 cm x 1 cm / 24" x 59" 100304660 G276

PERFIL STEEL ACERO*

1,5 cm x 59,6 cm / 2/8" x 24" 100314310 G92

Butech: Colorstuk Rapid Gris 100236834

NEW



STEEL ANTRACITA

59,6 cm x 150 cm x 1 cm / 24" x 59" 100304629 G276

PERFIL STEEL ANTRACITA*

1,5 cm x 59,6 cm / 2/8" x 24" 100314326 G92

Butech: Colorstuk Rapid Cemento 100236449

NEW



STEEL BONE

59,6 cm x 150 cm x 1 cm / 24" x 59" 100304564 G276

PERFIL STEEL BONE*

1,5 cm x 59,6 cm / 2/8" x 24" 100314302 G92

Butech: Colorstuk Rapid Perla 100275760

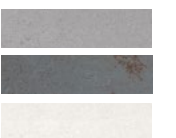
***Perfil**

CONSULTAR DISPONIBILIDAD PARA OTROS FORMATOS.
CHECK AVAILABILITY FOR OTHER SIZES.

EMBALAJE
PACKING

MODELO / MODEL	PZ	M2	KG	CJ	M2	KG	BUTECH
59,6 x 150	3	2,68	47	20	53,64	942	Fr-one n / One-flex Prem.
Perfil 1,5 x 59,6	15	0,27	4	28	7,51	100	

Valores aproximados. Approximated values.



PAVIMENTO COMBINABLE: SERIE STEEL 59,6 CM X 59,6 CM / 24" X 24"
FLOOR TILES COMBINATIONS: STEEL SERIE 59,6 CM X 59,6 CM / 24" X 24"

Gres Porcellanato Rectificado · Color Masa / Rectified Porcellanato Tiles · Coloured Biscuit



NEW



STEEL ACERO

L 120 cm x 120 cm x 0,85 cm / 47" x 47" 100304745 G392 HIGHKER
59,6 cm x 59,6 cm x 1,03 cm / 24" x 24" 100311008 G354
Butech: Colorstuk Rapid Gris 100236834

NEW



STEEL ANTRACITA

L 120 cm x 120 cm x 0,85 cm / 47" x 47" 100304737 G392 HIGHKER
59,6 cm x 59,6 cm x 1,03 cm / 24" x 24" 100311009 G354
Butech: Colorstuk Rapid Cemento 100236449

NEW



STEEL BONE

L 120 cm x 120 cm x 0,85 cm / 47" x 47" 100304738 G392 HIGHKER
59,6 cm x 59,6 cm x 1,03 cm / 24" x 24" 100311050 G354
Butech: Colorstuk Especial Nacané 100238235



Steel Acero 120 cm x 120 cm

ZÓCALO
SKIRTING BOARD

MODELO / MODEL	9 x 120 - G78	9 x 59,6 - G30
Acero	100314354	100314307
Antracita	100314352	100314373
Bone	100314315	100314374

HUELLA TÉCNICA
STEP TILE

MODELO / MODEL	31,6 x 120 - G180	H.T.D. / R. S.T. - G187	H.T.I. / L.S.T. - G187
Acero	100314485	100314542	100314566
Antracita	100314486	100314550	100314567
Bone	100314489	100314612	100314570

MODELO / MODEL	31,6 x 59,6 - G130	H.T.D. / R. S.T. - G150	H.T.I. / L.S.T. - G150
Acero	100314578	100314613	100314615
Antracita	100314616	100314632	100314599
Bone	100314618	100314577	100314642

EMBALAJE
PACKING

MODELO / MODEL	PZ	M2	KG	CJ	M2	KG	BUTECH
120 x 120	1	1,44	32	42	60,48	1.342	One-flex Prem. / Super-flex s2
59,6 x 59,6	4	1,421	34	32	45,47	1094	Fr-one n / One-flex Prem.
ZOC. / S. B. 120	7	0,76	10	40	30,24	384	
ZOC. / S. B. 59,6	18	0,97	23	56	54,07	1.275	
H.T. / S.T. 120	2	0,84	16	26	21,78	416	
H.T.E. / S.T.C. 120	1	0,43	8	26	11,19	208	
H.T. / S.T. 59,6	2	0,42	12	48	19,97	576	
H.T.E. / S.T.C. 59,6	1	0,22	6	48	10,54	288	

Valores aproximados. Approximated values.



WALL TILE
metal / metallic

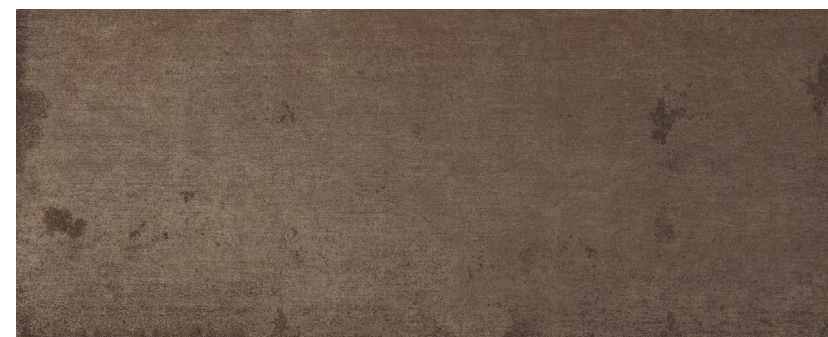
Steel

Revestimiento Monoporosa Rectificado / Rectified Wall Tiles



WALL TILE

NEW



STEEL CORTEN

59,6 cm x 150 cm x 1,05 cm / 24" x 59" 100319521 G276

PERFIL STEEL CORTEN*

1,5 cm x 59,6 cm / 2/8" x 24" 100319541 G92

Butech: Colorstuk Rapid Moka 100236824

***Perfil**

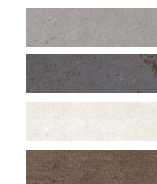
CONSULTAR DISPONIBILIDAD PARA OTROS FORMATOS.
CHECK AVAILABILITY FOR OTHER SIZES.

EMBALAJE
PACKING



MODELO / MODEL	PZ	M2	KG	CJ	M2	KG	BUTECH
59,6 x 150	3	2,68	47	20	53,64	942	Fr-one n / One-flex Prem.
Perfil 1,5 x 59,6	15	0,27	4	28	7,51	100	

Valores aproximados. Approximated values.



PAVIMENTO COMBINABLE: SERIE STEEL 59,6 CM X 59,6 CM / 24" X 24"
FLOOR TILES COMBINATIONS: STEEL SERIE 59,6 CM X 59,6 CM / 24" X 24"



Steel Bone 59,6 cm x 120 cm

STON-KER
metálico / metallic

Steel

Gres Porcelanato Rectificado · Color Masa / Rectified Porcellanato Tiles · Coloured Biscuit



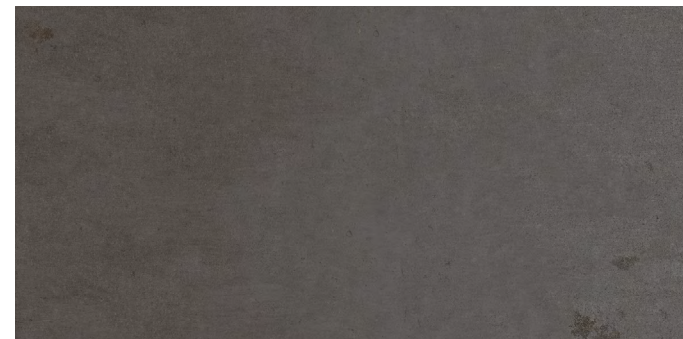
NEW



STEEL ACERO

59,6 cm x 120 cm x 1,15 cm / 24" x 47" 100320229 G369 HIGHKER
Butech: Colonstuk Rapid Gris 100236834

NEW



STEEL ANTRACITA

59,6 cm x 120 cm x 1,15 cm / 24" x 47" 100320218 G369 HIGHKER
Butech: Colonstuk Rapid Cemento 100236449

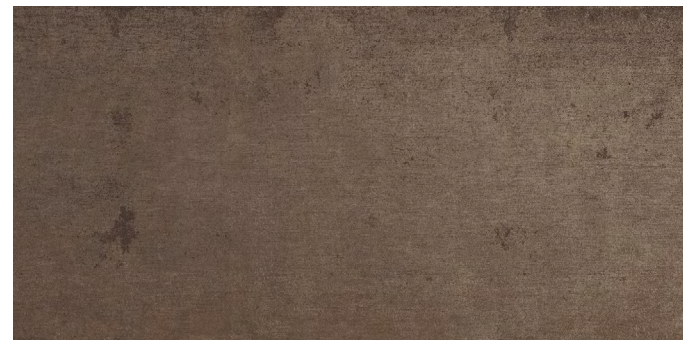
NEW



STEEL BONE

59,6 cm x 120 cm x 1,15 cm / 24" x 47" 100320219 G369 HIGHKER
Butech: Colonstuk Especial Nacaré 100238235

NEW



STEEL CORTEN

L 120 cm x 120 cm x 0,85 cm / 47" x 47" 100320139 G392 HIGHKER
59,6 cm x 120 cm x 1,15 cm / 24" x 47" 100320230 G369 HIGHKER
59,6 cm x 59,6 cm x 1,03 cm / 24" x 24" 100320310 G354
Butech: Colonstuk Rapid Moka 100236824

EMBALAJE PACKING		PZ		M2		KG		CJ		M2		KG		BUTECH	
120 x 120	1	1,44	31	42	60,48	1312	One-flex Prem. / Super-flex s2								
59,6 x 120	2	1,43	38	28	40,05	1052	One-flex Prem. / Super-flex s2								
59,6 x 59,6	4	1,42	34	32	45,47	1094	Fr-one n / One-flex Prem.								
ZOC. / S. B. 120 L	7	0,76	10	40	30,24	645									
ZOC. / S. B. 120	6	0,65	17	40	25,92	1275									
ZOC. / S. B. 59,6	18	0,97	23	56	54,07	1275									
H.T. / S.T. 120 L	2	0,84	16	26	21,78	416									
H.T.E. / S.T.C 120 L	1	0,43	8	26	11,19	208									
H.T. / S.T. 120	2	0,84	16	26	21,77	416									
H.T.E. / S.T.C 120	1	0,43	8	26	11,19	208									
H.T. / S.T. 59,6	2	0,42	12	48	19,97	576									
H.T.E. / S.T.C. 59,6	1	0,22	6	48	10,54	288									

Valores aproximados. Approximated values.

ZÓCALO SKIRTING BOARD		9 x 120 L - G78		9 x 120 - G78		9 x 59,6 - G30	
Acero		100321832					
Antracita		100321833					
Bone		100321819					
Corten	100322226	100321835		100321871			

HUELLA TÉCNICA STEP TILE		31,6 x 120 L - G180		H.T.D. / R. S.T. - G187		H.T.I. / L.S.T. - G187	
Corten	100322203	100322221		100322197			

MODELO / MODEL		31,6 x 120 - G180		H.T.D. / R. S.T. - G187		H.T.I. / L.S.T. - G187	
Acero	100321069	100321225		100321207			
Antracita	100321082	100321260		100321221			
Bone	100321090	100321243		100321222			
Corten	100321059	100321263		100321240			

MODELO / MODEL		31,6 x 59,6 - G130		H.T.D. / R. S.T. - G150		H.T.I. / L.S.T. - G150	
Corten	100322036	100321937		100322006			