

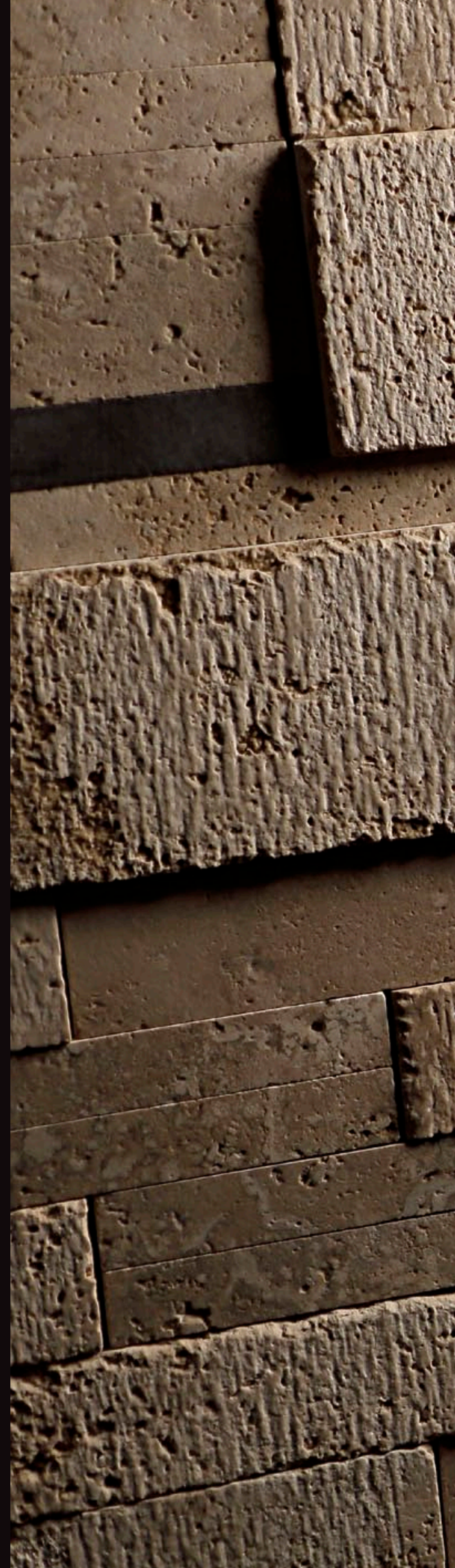
04. SUBBIE

SUBBIE HAS BEEN DESIGNED TO **COMBINE FINE MATERIALS WITH MODERN FORMATS**. THE FINISH IS INSPIRED BY ANCIENT STONE-WORKING TECHNIQUES THAT HIGHLIGHT THE SHAPES THROUGH SURFACE CHISELLING.

THE LINEARITY OF ITS ELEMENTS MAKES IT SUITABLE FOR **MODERN, HIGH-DESIGN ENVIRONMENTS**. ALTHOUGH ITS PRINCIPAL USE IS AS A WALL-COVERING, THIS PARTICULAR FINISH IS ALSO RECOMMENDED FOR USE ON FLOORS WHERE SIGNIFICANT NON-SLIP PROPERTIES ARE REQUIRED.

LE SUBBIE SONO SINTESI DI UNA RICERCA STILISTICA VOLTA A **CONIUGARE MATERIALI PREGIATI E FORME MODERNE**. SI TRATTA DI UNA FINITURA CHE SI ISPIRA ALLE ANTICHE TECNICHE DI LAVORAZIONE DELLA PIETRA, CHE NE ESALTA LE FORME ATTRAVERSO UNA SCALPELLATURA DELLA SUPERFICIE.

LA LINEARITÀ DEI FORMATI LA RENDE ADATTA AD **AMBIENTI MODERNI E DI DESIGN**. ANCHE SE LA COLLOCAZIONE PRINCIPALE È QUELLA DEL RIVESTIMENTO, QUESTA PARTICOLARE FINITURA È ANCHE APPREZZATA PER L'UTILIZZO A PAVIMENTO IN QUEI CASI DOVE È RICHIESTA UNA NOTEVOLE PROPRIETÀ ANTISCIVOLO.









95 SUBBIE

TRAVERTINO _ NERO | LISTELLI SUBBIE + PLANA.TECH
TRAVERTINO CHIARO | 70x70 SERIE 700

96 SUBBIE



TRAVERTINO CHIARO | LASTRONI





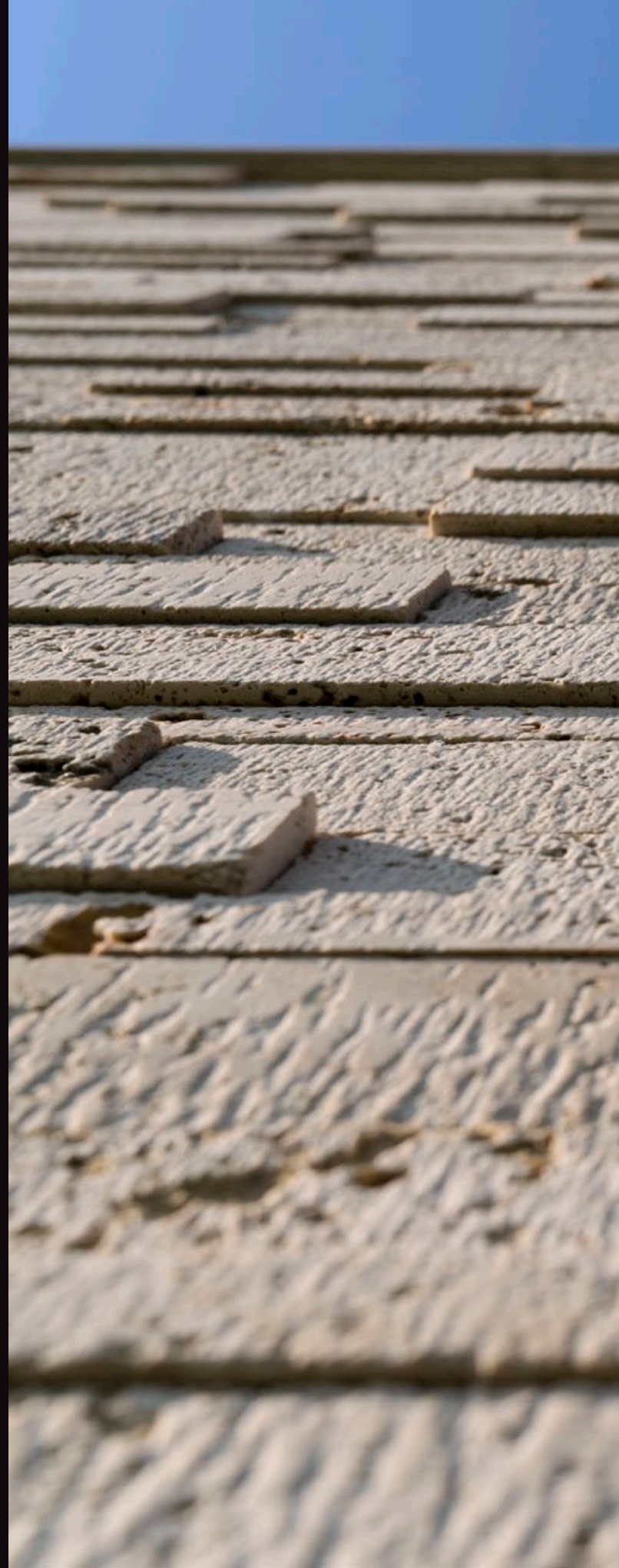
TRAVERTINO IMPERIALE | LISTELLI
TRAVERTINO CHIARO | 70×70 SERIE 700



SUBBIE 99



100 SUBBIE



TRAVERTINO CHIARO | LISTELLI





102 SUBBIE

TRAVERTINO CHIARO | LASTRONI





TRAVERTINO CHIARO | LASTRONI



SUBBIE 105



106 SUBBIE



TRAVERTINO CHIARO | ELEMENTI SU MISURA SUBBIE⁺



108 SUBBIE

TRAVERTINO CHIARO | ELEMENTI SU MISURA SUBBIE⁺







TRAVERTINO CHIARO | PAVIMENTO A SECCO LASTRONI SUBBIE⁺

SUBBIE 111

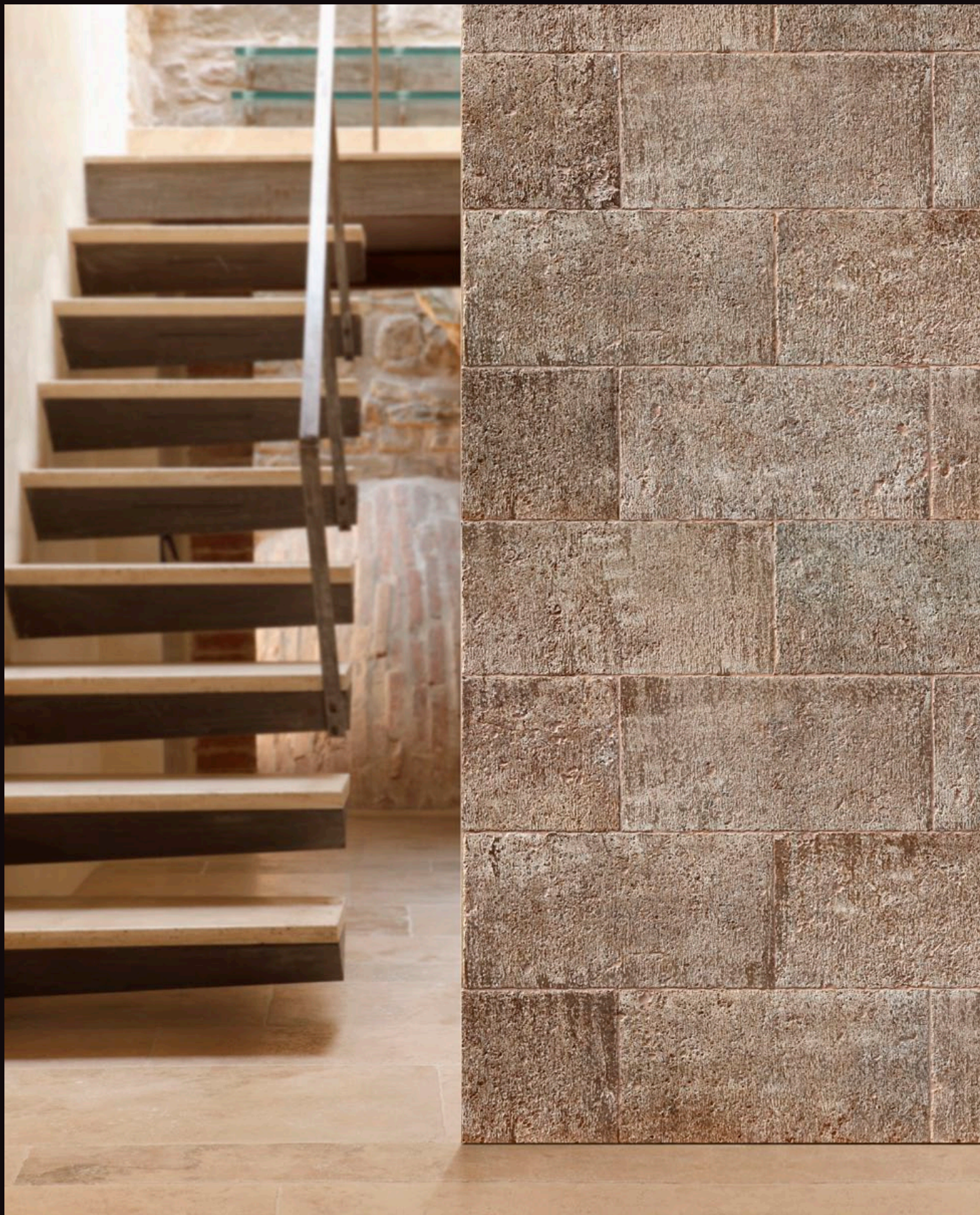


112 SUBBIE

**TRAVERTINO
CHIARO | PIETRERRE**

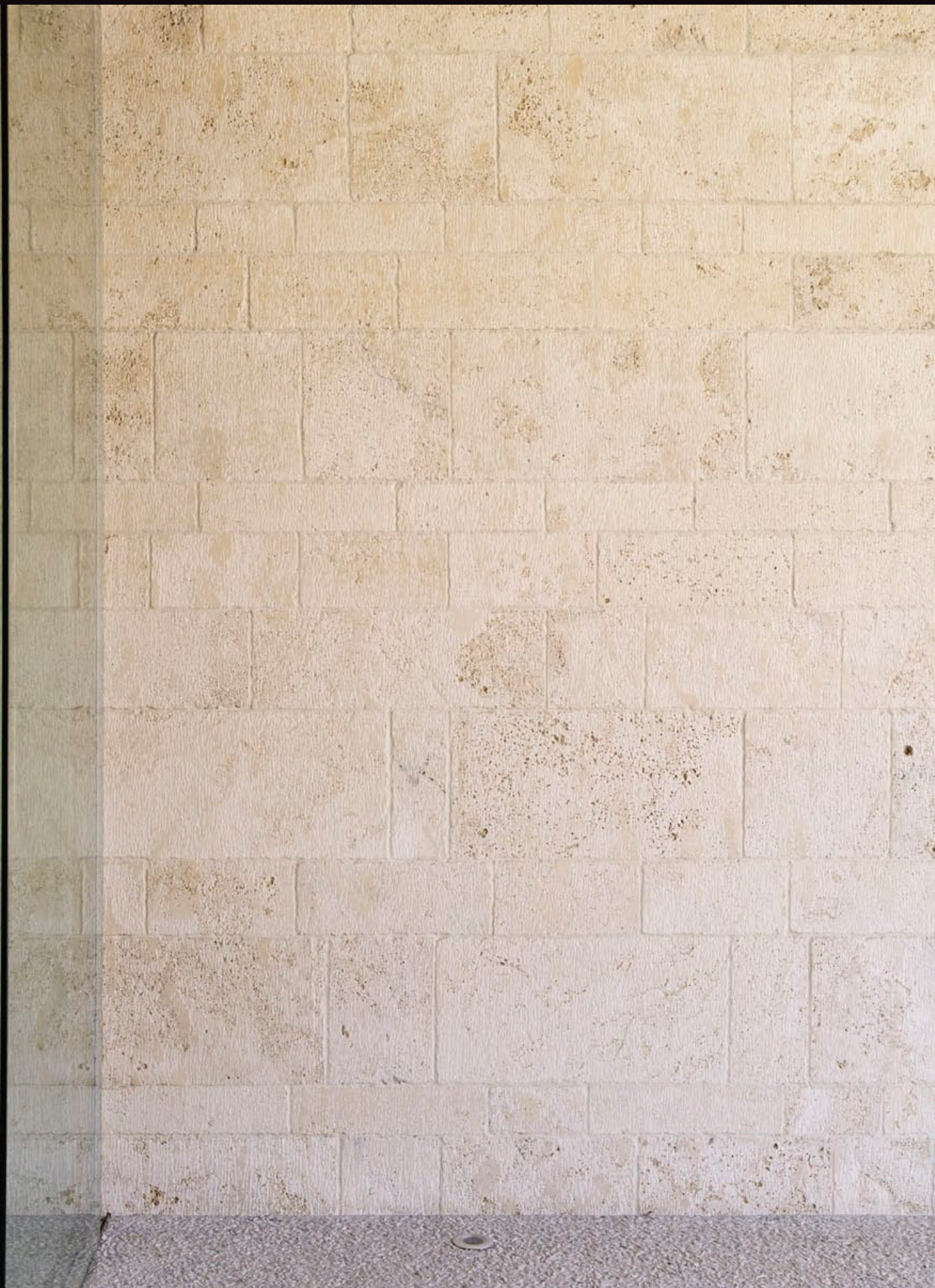


TRAVERTINO | PORTONE
D'INGRESSO SU PROGETTO



114 SUBBIE

TRAVERTINO NOCE | 40x80
TRAVERTINO CHIARO _ ACCIAIO | SCALA
TRAVERTINO IMPERIALE | LASTRONI SERIE 700



TRAVERTINO CHIARO | LASTRONI



TRAVERTINO IMPERIALE | LASTRONI



BOTTICINO | 20x60 | BOTTICINO | SOPHI | LAVABO MASSELLO



SUBBIE 117



118 SUBBIE

TRAVERTINO | LASTRONI

