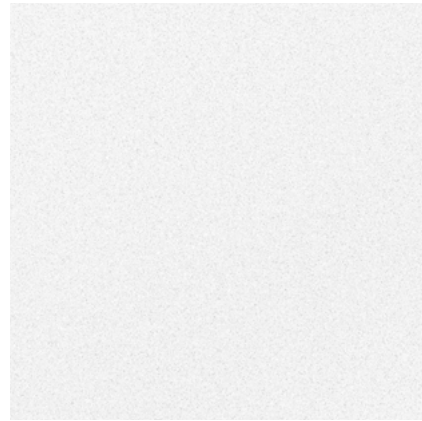


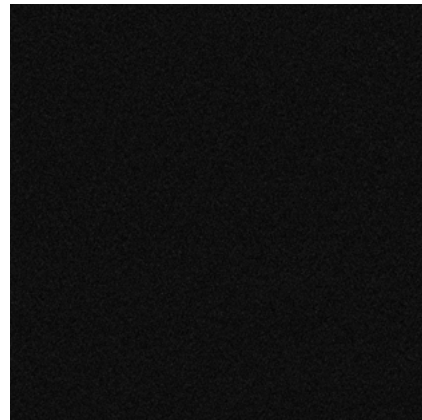
black white



white



size cm/in	thickness mm/in	surface	ean code	pei	anti-slip	no. of faces	rectified
60x60 / 24"x24"	9,0 / 0,36"	sugar lappato	5901503209394	III	-	multi	✓

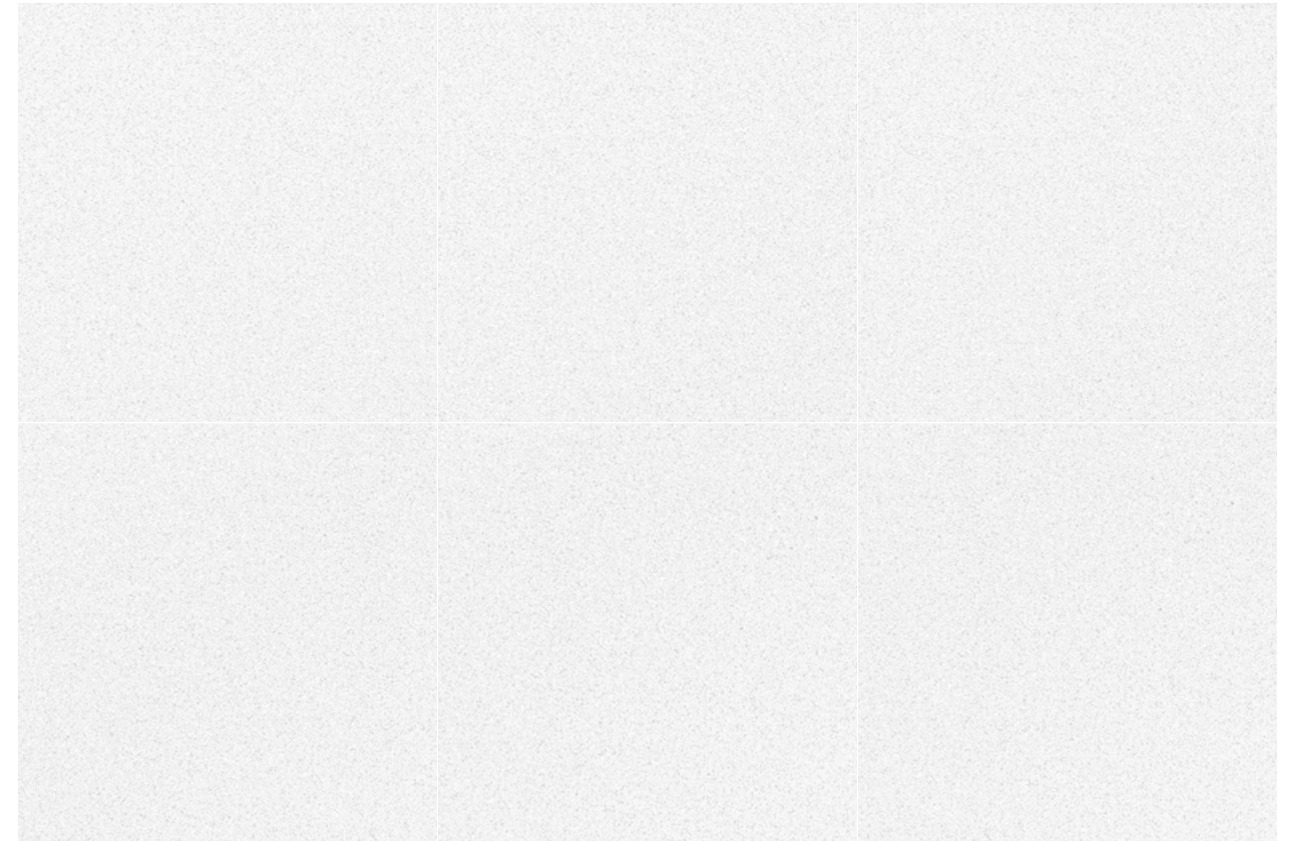


black




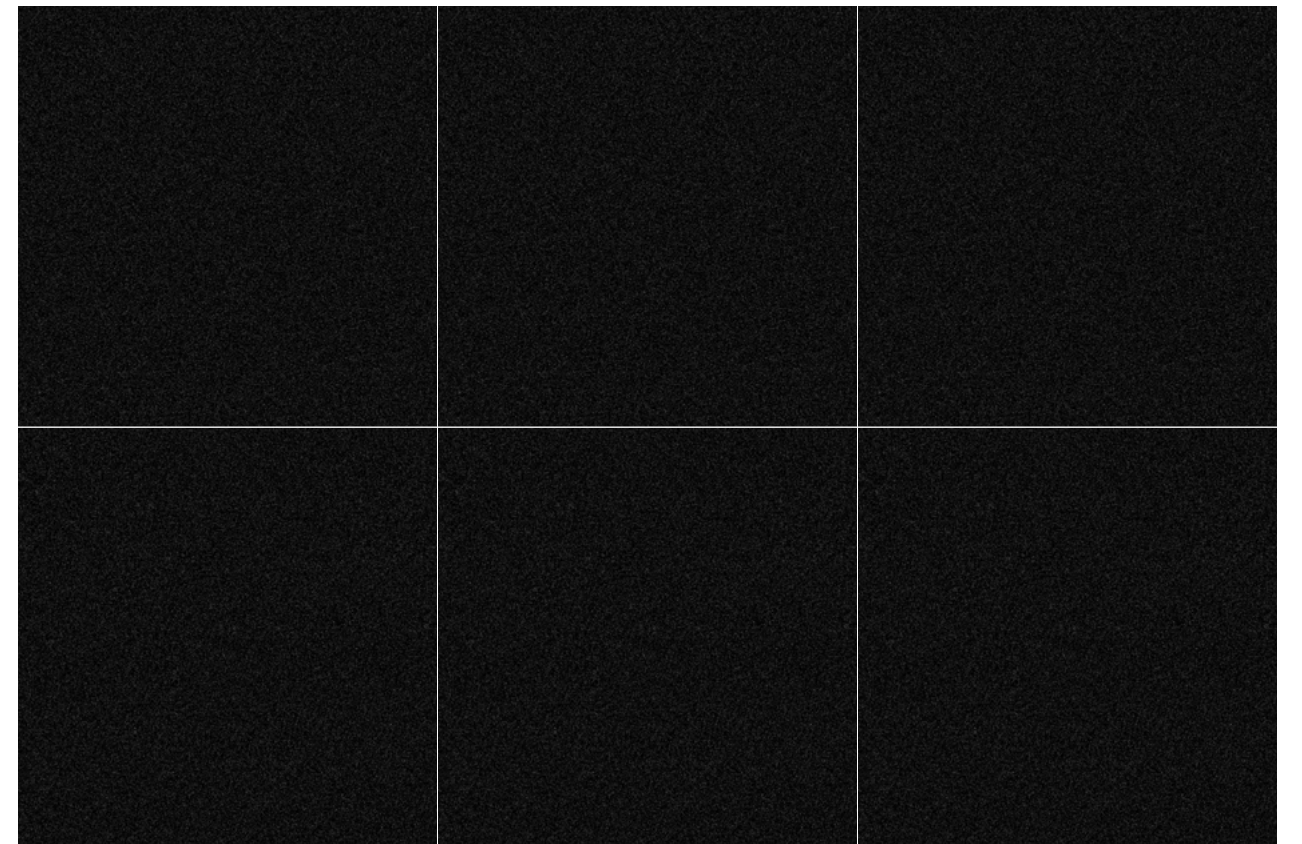
60x60 / 24"x24"	9,0 / 0,36"	sugar lappato	5901503210031	III	-	multi	✓
-----------------	-------------	---------------	---------------	-----	---	-------	---

black white




white

60x60 / 24"x24" 6 



black


60x60 / 24"x24" 6 

packing

format cm/inch	thk mm/inch	pcs / box	m ² / sq ft box	kg / lb box	box / pallet	kg / lb pallet	m ² / sq ft pallet
mosaic 22x22 / 9"x9"	9,5 / 0,38"	10	-	6,5 / 14,33	-	-	-
mosaic squares 25x25 / 10"x10"	9,5 / 0,38"	9	-	10,5 / 23,15	-	-	-
mosaic rectangles 25x25 / 10"x10"	9,5 / 0,38"	9	-	10,5 / 23,15	-	-	-
mosaic hexagon 28,3x40,8 / 10"x16"	9,5 / 0,38"	9	-	13,5 / 29,76	-	-	-
mosaic squares 30x30 / 12"x12"	9,5 / 0,38"	9	-	15,5 / 34,17	-	-	-
mosaic rectangles 30x30 / 12"x12"	9,5 / 0,38"	9	-	15,5 / 34,17	-	-	-
step tiles 33,3x33,3 / 13"x13"	7,2 / 0,29"	14	-	24 / 52,9	-	-	-
skirtings 8x60 / 3"x24"	9,0 / 0,36"	14	-	12,5 / 27,56	-	-	-
33,3x33,3 / 13"x13"	7,2 / 0,29"	14	1,55 / 16,68	25 / 55,1	48	1220 / 2688,88	74,4 / 800,83
15,5x62 / 6"x24"	7,8 / 0,31"	12	1,15 / 12,37	18 / 39,67	64	1160 / 2556,64	73,6 / 792,22
31x62 / 12"x24"	8,0 / 0,32"	8	1,54 / 16,57	24 / 52,9	40	1000 / 2204	61,6 / 663,06
step tiles 31x62 / 12"x24"	8,0 / 0,32"	8	1,54 / 16,57	24 / 52,9	40	1000 / 2204	61,6 / 663,06
30x60 / 12"x24"	9,0 / 0,36"	6	1,08 / 11,62	20 / 44,08	48	1020 / 2248,08	51,84 / 558
60x60 / 24"x24"	9,0 / 0,36"	4	1,44 / 15,49	28 / 61,71	30	880 / 1939,52	43,2 / 465
20x120 / 8"x48"	10 / 0,40"	5	1,2 / 12,91	26 / 57,3	45	1200 / 2644,8	54 / 581,25
30x120 / 12"x48"	10 / 0,40"	4	1,44 / 15,49	30 / 66,12	36	1100 / 2424,4	51,84 / 558
60x120 / 24"x48"	10 / 0,40"	2	1,44 / 15,49	32 / 70,53	30	1000 / 2204	43,2 / 465


 for laying on the wall

 for laying on the floor

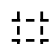
 polished

 sugar lappato


 mat

 satinato

 frost resistance

 rectified














 shade spectrum

 step tiles

 PEI I PEI IV abrasion resistance

 R9 R10 R11 anti-slip

technical parameters

DIMENSION AND FLATNESS OF SURFACE ABMESSUNGEN UND EBENHEIT DER FLÄCHE РАЗМЕР И ПЛОСКОСТЬ ПОВЕРХНОСТИ		STANDARDS NORMEN НОРМЫ	N ≥ 15 cm	
			REQUIREMENTS ANFORDERUNGEN ТРЕБОВАНИЯ	AVERAGE VALUE ERZIELTER DURCHSCHNITTSWERT СРЕДНЕЕ
	Length, Länge, Длина	EN ISO 10545-2	± 0,6%	± 0,5%
	Width, Breite, Ширина		± 0,6%	± 0,5%
	Thickness, Stärke, Толщина		± 5% / 0,5 mm	± 3% / max 0,5 mm
	Deviation of the angle Abweichung vom Winkel Отклонение от угла		± 0,5% / 2mm	± 0,05% / max 2 mm
	Surface flatness Flächenebenheit Плоскость поверхности		± 0,5% / 2mm	± 0,2% / max 2 mm
PHYSICAL PROPERTIES PHYSIKALISCHE EIGENSCHAFTEN ФИЗИЧЕСКИЕ СВОЙСТВА		STANDARDS NORMEN НОРМЫ	REQUIREMENTS ANFORDERUNGEN ТРЕБОВАНИЯ	AVERAGE VALUE ERZIELTER DURCHSCHNITTSWERT СРЕДНЕЕ
	Water absorption Wasseraufnahmevermögen Водопоглощаемость	EN ISO 10545-3	E ≤ 0,5%	0,1% - 0,2%
	Breaking strength Modulus of rupture Bruchkraft Преломляющая сила	EN ISO 10545-4	for thickness, bei d. Stärke, для толщины < 7,5 mm - ≥ 700 N ≥ 7,5 mm - ≥ 1300 N	950 N min 1500 N
	Modulus of rupture Biegefestigkeit Прочность при изгибе	EN ISO 10545-4	> 35 N / mm ²	35 N / mm ²
	Obrasion resistance Abriebfestigkeit Стойкость к абразивному износу	EN ISO 10545-7	According to the manufacturer's declaration, laut Herstellererklärung, согласно декларации производителя	3 - 5
	Resistance to thermal shock Widerstand gegen Temperaturschock Устойчивость к термическим нагрузкам	EN ISO 10545-9	requirements erforderlich требуемая	resistant beständig стойкие
	Crazing resistance Rissbeständigkeit Устойчивость к растрескиваниям шг	EN ISO 10545-11	requirements erforderlich требуемая	resistant beständig стойкие
	Frost resistance Frostbeständigkeit Морозостойкость	EN ISO 10545-12	requirements erforderlich требуемая	resistant beständig стойкие
	Chemical resistance Chemische Beständigkeit Химическая стойкость	EN ISO 10545-13	min. GB	GLA, GHA, GA
	Resistance to spotting Fleckempfindlichkeit Стойкость к изменению цветового тона	EN ISO 10545-14	min. 3 (GL)	5
	The release of lead and cadmium Freisetzung von Blei und Cadmium Высвобождение свинца и кадмия	EN ISO 10545-15	The requirements of Commission Directive, Anforderungen der Richtlinie требования директивы Комиссии - 2005/31/ШЕ ≤ 0,2 mg/ l, Pb ≤ 0,02 mg/ l, Cd	0 0
	Slip resistance Rutschhemmung Противоскользящие свойства	DIN 51130	According to the manufacturer's declaration, laut Herstellererklärung, согласно декларации производителя	R 9 - R 13
	Natural radioactivity Natürliche Radioaktivität Естественная радиоактивность	ITB 455/2010	no requirements keine Anforderungen нет требований	below admissible values, unterhalb der zulässigen Werte, ниже допустимых значений

VALUES ACCORDING / NORMWERTE / ЗНАЧЕНИЯ ЗА СТАНДАРТОМ : PN EN 14411:2013-04
CERTIFICATE / ZERTIFIKATE / СЕРТИФИКАТЫ : PN-EN ISO 9001; PN-EN ISO 14001