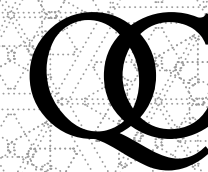


# SUPERFICI20

20X20CM - 8"X8"



## QUINTESSENZA

— CERAMICHE —

QUINTESSENZA CERAMICHE S.r.l.

Via Ghiarola Nuova, 140 [www.quintessenzaceramiche.it](http://www.quintessenzaceramiche.it)  
41042 Fiorano (MO) - Italia [info@quintessenzaceramiche.it](mailto:info@quintessenzaceramiche.it)

# SUPERFICI20

Gres porcellanato  
Porcelain stoneware

Rettificato  
Rectified

Monocalibro  
Monocaliber



20X20CM  
8"X8"

10MM

La presentazione di 4 diverse strutture, Cemento-Roccia-Slate-Riga in 3 diversi colori, Perla-Grigio-Antracite e un decorato per colore, dà vita ad una collezione di 15 articoli in formato 20x20.

## Strutture

**Cemento** - un classico della ceramica riproposto in un formato inusuale. Una struttura fortemente materica dove un cemento semi grezzo diventa quasi pietra.

**Roccia** - una superficie scagliata a rilievo che trasforma la ceramica in materia pietrosa.

**Slate** - dalla natura alla ceramica, la riproduzione delle naturali sfogliature dell'ardesia.

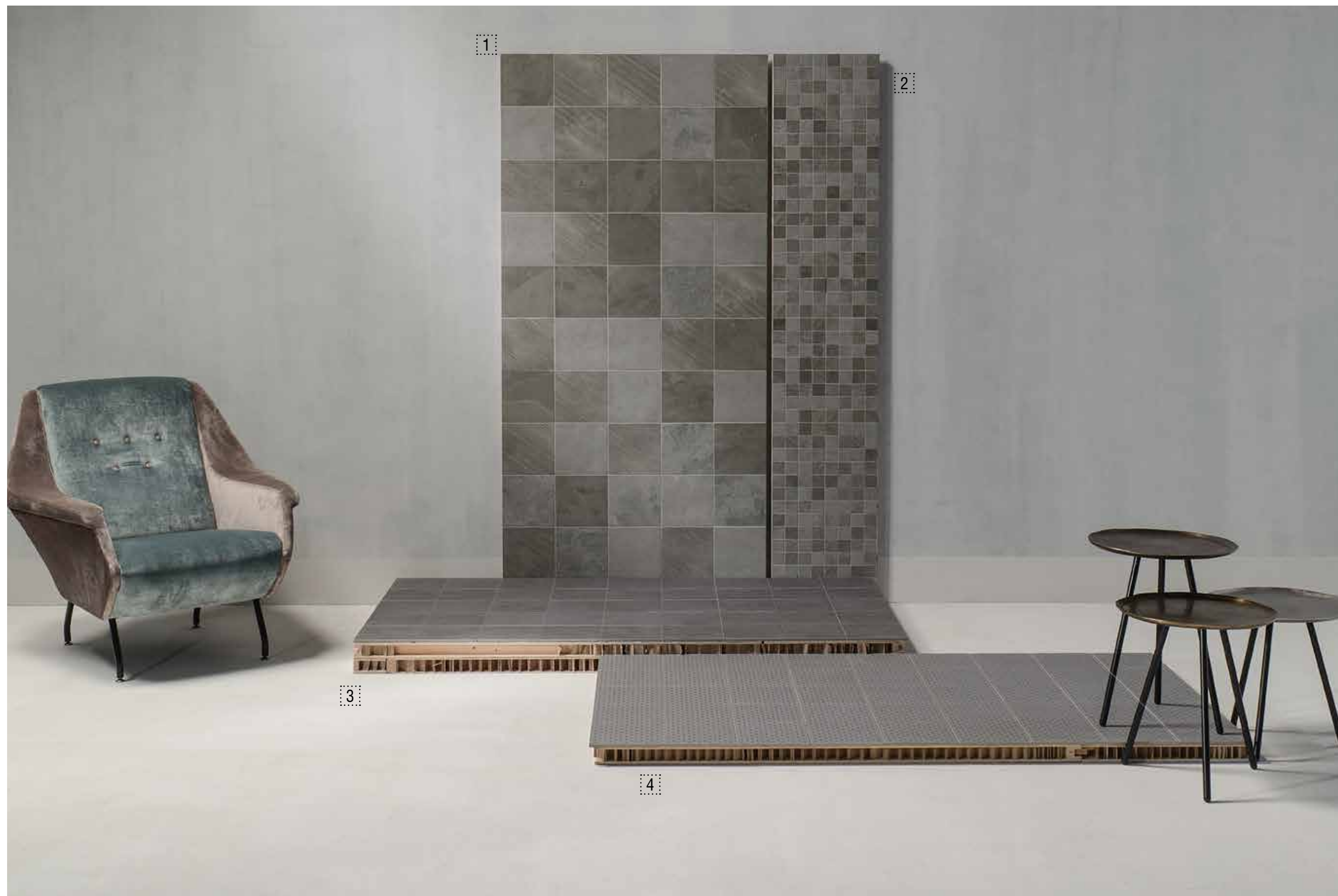
**Riga** - una struttura contemporanea a rilievo che solca in maniera irregolare la superficie creando una linearità che può essere vista in molteplici soluzioni di posa.

## Colori

3 colori, Perla-Grigio-Antracite, che si caratterizzano a loro volta in 4 varianti cromatiche a seconda della struttura sulla quale si vanno ad esprimere, creando 12 diversi articoli.

## Formato 20x20

Tutti gli articoli della collezione sono rettificati e monocalibro, ciò consente di poter creare un'infinità di combinazioni di posa in base alla superficie oppure alle cadenze di colore o, ancora, arricchendo ogni singola superficie con il decorato.



## superfici20

1. cemento grigio, roccia grigio, slate grigio, riga grigio
2. mosaico mix grigio
3. cemento antracite
4. fiore grigio

# SUPERFICI20

Gres porcellanato  
Porcelain stoneware

Rettificato  
Rectified

Monocalibro  
Monocaliber



20X20CM  
8"X8"

10MM

The 4 different textures presented - Cemento, Roccia, Slate and Riga - in the 3 different colours of Perla, Grigio and Antracite and a patterned tile for each colour, create a collection of 15 items in size 20x20 cm.

## Textures

Cemento - a classic in ceramic, reappearing here in an unusual size. The texture has a strongly material quality in which semi-rough concrete almost takes on the look of stone

Roccia - an embossed, ridged surface transforms the ceramic into a rock-like material.

Slate - from nature to ceramics, reproducing the natural flaking of slate.

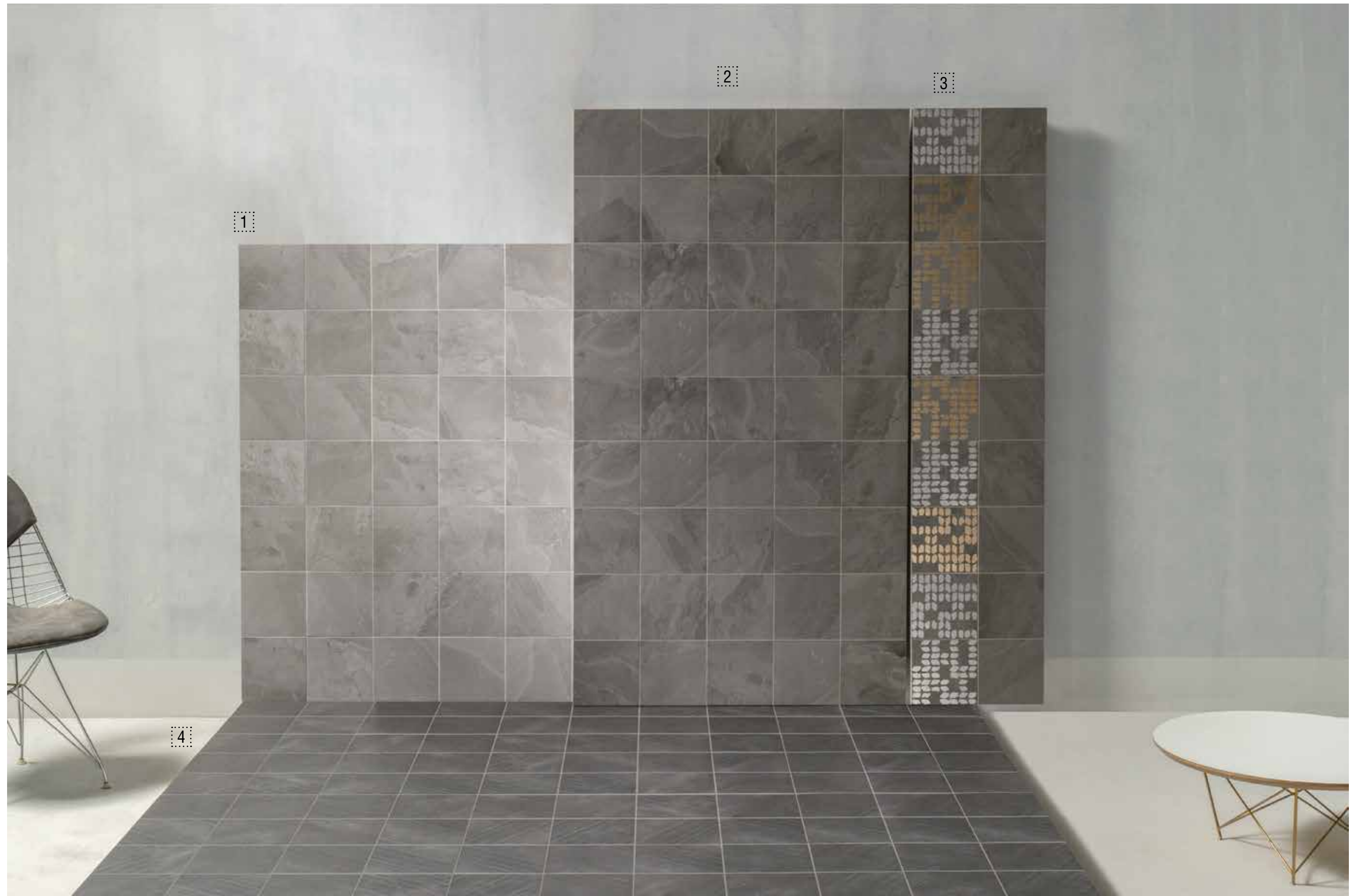
Riga - a contemporary, embossed texture with irregular grooves across the surface, creating a linearity that enables countless different laying solutions to be envisaged.

## Colours

There are 3 colours - Perla, Grigio and Antracite - which are in turn divided into 4 variants according to the texture one chooses to express, creating 12 different items.

## Size 20x20 cm.

All the items in the collection are rectified and monocaliber, which allows infinite laying combinations to be created, based on surface or on colour shades or, again, by enhancing each individual surface with the patterned tile.



## superfici20

1. slate perla
2. slate grigio
3. decoro tracce3 mix slate grigio
4. riga antracite





superfici20  
roccia grigio



superfici20  
1. cemento | perla, grigio, antracite  
slate | perla, grigio, antracite  
roccia | perla, grigio, antracite  
riga | perla, grigio, antracite  
2. roccia perla



superfici20  
fiore antracite  
slate antracite



superfici20  
fiore antracite





**superfici20**  
riga perla  
cemento grigio



**superfici20**  
1. riga perla  
2. cemento grigio  
3. roccia antracite



**superfici20**  
slate | perla, grigio



**superfici20**  
riga antracite





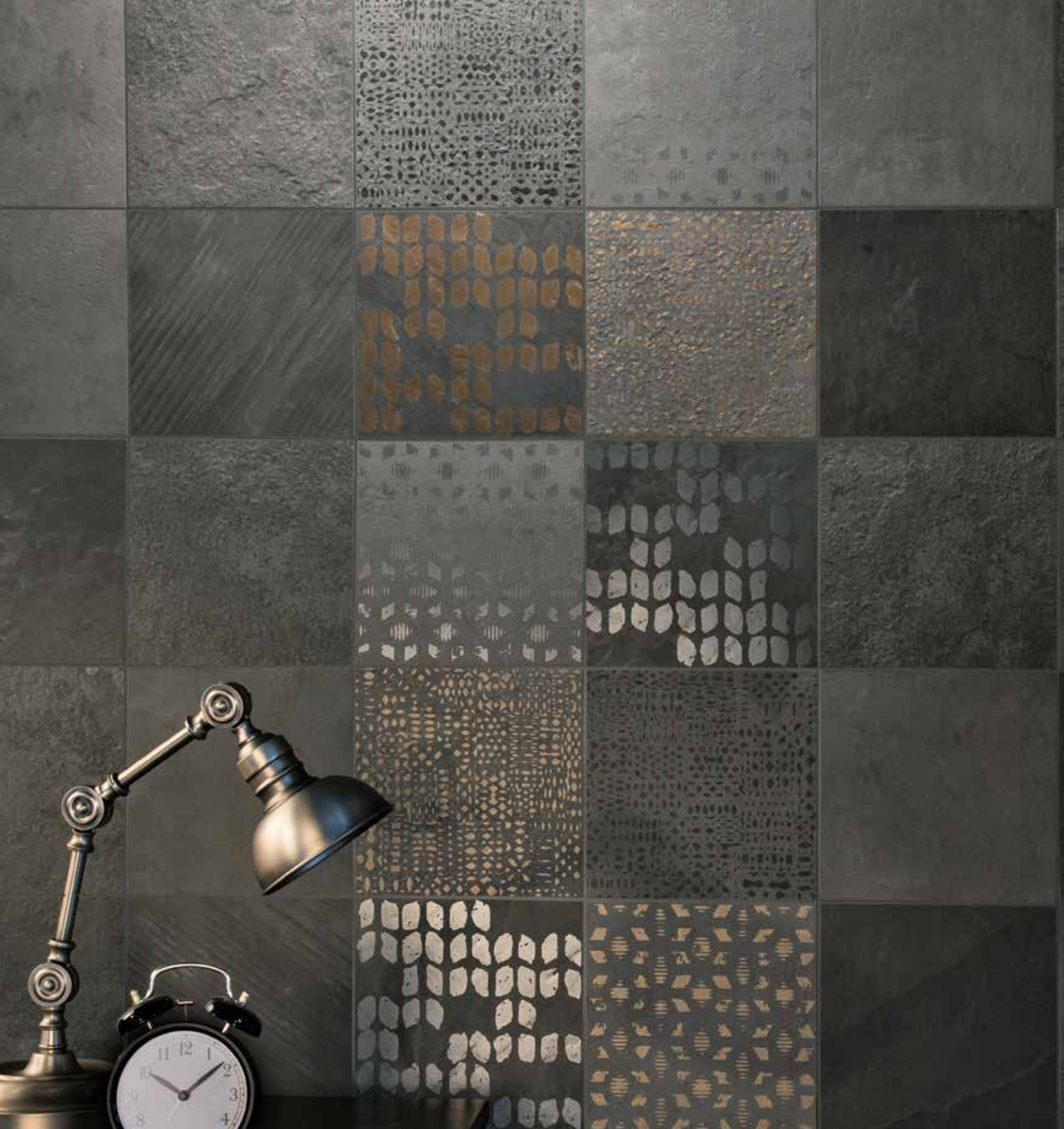
**superfici20**

1. riga perla  
cemento perla, decoro tracce1 mix perla  
roccia perla, decoro tracce2 mix perla  
slate perla, decoro tracce3 mix perla
2. riga grigio



**superfici20**  
riga grigio





**superfici20**  
riga antracite,  
cemento antracite, decoro traccel mix antracite,  
roccia antracite, decoro tracce2 mix antracite,  
slate antracite, decoro tracce3 antracite



**superfici20**  
roccia antracite





superfici20  
cemento perla



superfici20  
fiore perla



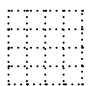
Gres porcellanato  
Porcelain stoneware

Rettificato  
Rectified

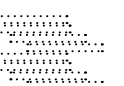
Monocalibro  
Monocaliber



20X20CM  
8"X8"



FOGLIO  
20X20CM  
8"X8"



FOGLIO  
20X20CM  
8"X8"

10MM

## perla

cemento SVN108M ■07



20x20

roccia SVN107M ■07



20x20

slate SVN105M ■07



20x20

riga SVN106M ■07



20x20

fiore SVN118M ■08



20x20

mosaico mix SVN402M ■21



4,7

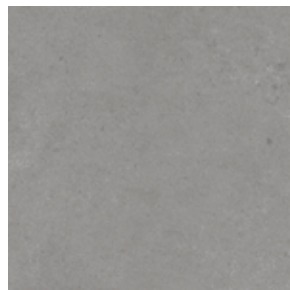
muretto mix SVN406M ■22



20

## grigio

cemento SVN112M ■07



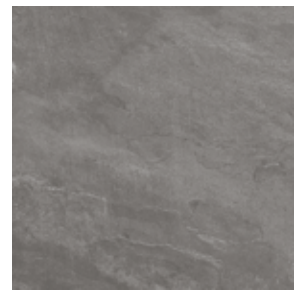
20x20

roccia SVN111M ■07



20x20

slate SVN109M ■07



20x20

riga SVN110M ■07



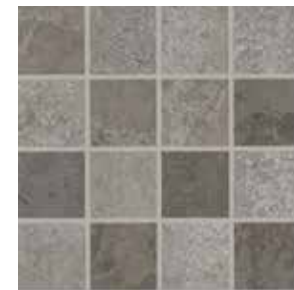
20x20

fiore SVN119M ■08



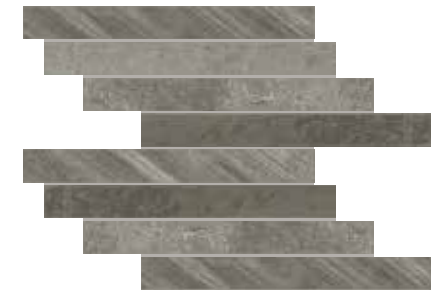
20x20

mosaico mix SVN403M ■21



4,7

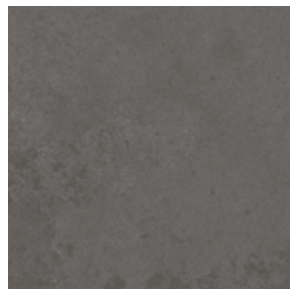
muretto mix SVN407M ■22



20

## antracite

cemento SVN116M ■07



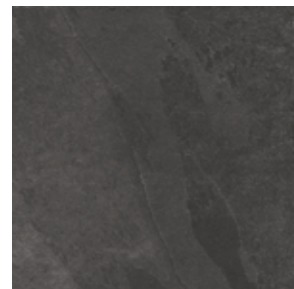
20x20

roccia SVN115M ■07



20x20

slate SVN113M ■07



20x20

riga SVN114M ■07



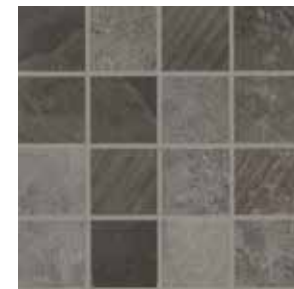
20x20

fiore SVN120M ■08



20x20

mosaico mix SVN404M ■21



4,7

muretto mix SVN408M ■22



20

## imballi

packaging

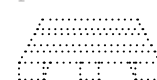
formato (cm) size (cm)	Pz	Mq	Kg
superfici20 cemento 20x20	24	0,96	20,74
superfici20 roccia 20x20	24	0,96	20,74
superfici20 slate 20x20	24	0,96	20,74
superfici20 riga 20x20	24	0,96	20,74
superfici20 fiore 20x20	24	0,96	20,74
muretto 20x20	9	0,36	7,25
mosaico 20x20	12	0,48	9,60

scatola  
box



formato (cm) size (cm)	Box	Mq	Kg
superfici20 cemento 20x20	54	51,84	1140
superfici20 roccia 20x20	54	51,84	1140
superfici20 slate 20x20	54	51,84	1140
superfici20 riga 20x20	54	51,84	1140
superfici20 fiore 20x20	54	51,84	1140
muretto 20x20	80	28,80	600
mosaico 20x20	75	36,00	740

paletta  
pallet



Gres porcellanato  
Porcelain stoneware

Rettificato  
Rectified

Monocalibro  
Monocaliber



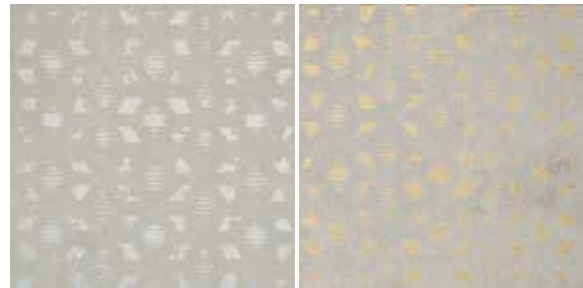
20X20CM

8"X8"

10MM

## perla

decoro tracce1 mix cemento SVN310M ●13



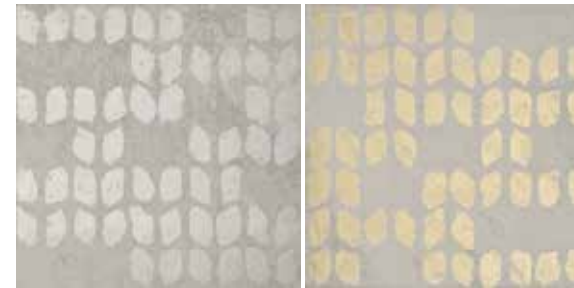
20x20

decoro tracce2 mix roccia SVN306M ●13



20x20

decoro tracce3 mix slate SVN302M ●13



20x20

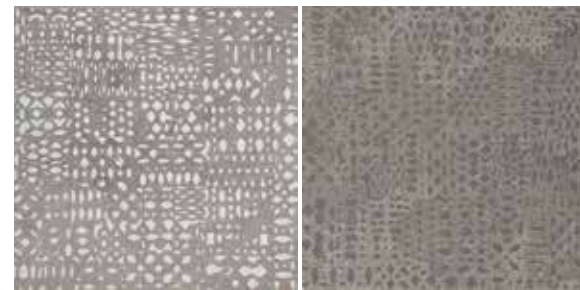
## grigio

decoro tracce1 mix cemento SVN311M ●13



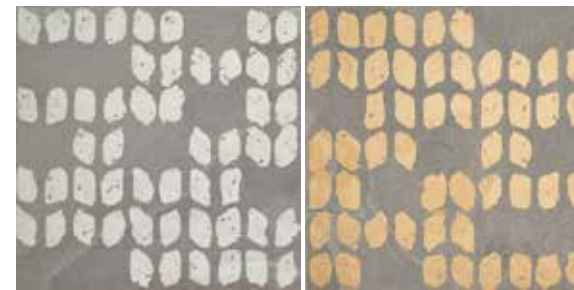
20x20

decoro tracce2 mix roccia SVN307M ●13



20x20

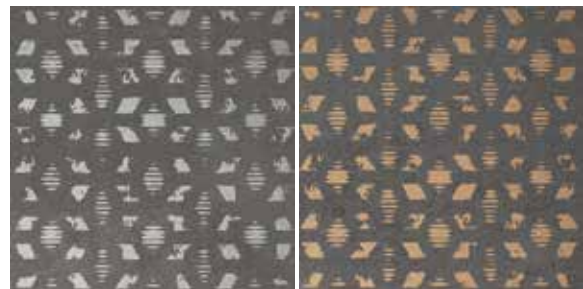
decoro tracce3 mix slate SVN303M ●13



20x20

## antracite

decoro tracce1 mix cemento SVN312M ●13



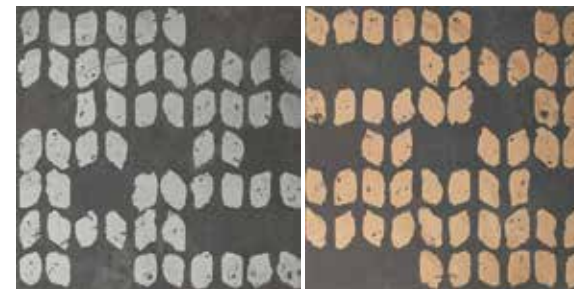
20x20

decoro tracce2 mix roccia SVN308M ●13



20x20

decoro tracce3 mix slate SVN304M ●13



20x20

## imballi packaging

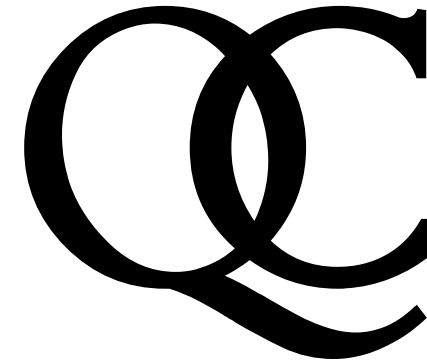
formato (cm) size (cm)	Pz	Mq	Kg	scatola box
decoro tracce1 mix 20x20	5	0,20	4,32	
decoro tracce2 mix 20x20	5	0,20	4,32	
decoro tracce3 mix 20x20	5	0,20	4,32	



# CARATTERISTICHE TECNICHE

## TECHNICAL FEATURES

		NORMA standard	VALORE RICHIESTO required standards	SUPERFICIE20
DIMENSIONI dimensions	LUNGHEZZA E LARGHEZZA length and width	UNI-EN ISO 10545-2	± 0.6%	CONFORME compliant
	SPESSORE thickness	UNI-EN ISO 10545-2	± 5%	CONFORME compliant
	RETTILINEITÀ DEGLI SPIGOLI straightness of sides	UNI-EN ISO 10545-2	± 0.5%	CONFORME compliant
	ORTOGONALITÀ rectangularity	UNI-EN ISO 10545-2	± 0.5%	CONFORME compliant
	PLANARITÀ - SVERGOLAMENTO surface flatness – warping	UNI-EN ISO 10545-2	± 0.5%	CONFORME compliant
RESISTENZA ALLA FLESSIONE bending strenght	CARICO DI ROTTURA breaking of rupture	UNI-EN ISO 10545-4	> 1300 N (≥ 7,5 MM) > 700 N (< 7,5 MM)	CONFORME compliant
	MODULO DI ROTTURA modulus of rupture	UNI-EN ISO 10545-4	> 35 N/MM² (≥ 7,5 MM)	CONFORME compliant
	RESISTENZA ALL'ABRASIONE DELLE PIASTRELLE SMALTATE resistance to abrasion of glazed tiles	UNI-EN ISO 10545-7	-	GRIGIO: 4 PERLA: 4 ANTRACITE: 3
	ASSORBIMENTO D'ACQUA water absorption	UNI-EN ISO 10545-3	≤ 0,5 %	CONFORME compliant
	RESISTENZA DEI COLORI ALLA LUCE colour resistance to light	DIN 51094	-	RESISTENTE resistant
	COEFFICIENTE DI DILATAZIONE TERMICA LINEARE (100° C) linear thermal expansion coefficient (100° C)	UNI-EN ISO 10545-8	METODO DISPONIBILE test method available	METODO DISPONIBILE test method available
	RESISTENZA AGLI SBALZI TERMICI thermal shock resistance	UNI-EN ISO 10545-9	-	RESISTENTE resistant
	RESISTENZA AL GELO frost resistance	UNI-EN ISO 10545-12	-	RESISTENTE resistant
	RESISTENZA AL CAVILLO crazing resistance	UNI-EN ISO 10545-11	-	RESISTENTE resistant
	RESISTENZA ALLE MACCHIE resistance to stains	UNI-EN ISO 10545-14	CLASSE 3 MIN.	CLASSE 3 MIN Class 3
	RESISTENZA CHIMICA chemical resistance	UNI-EN ISO 10545-13	GB MIN.	GB. MIN
	PIOMBO E CADMIO RILASCIATI lead and cadmium given off	UNI-EN ISO 10545-15	METODO DISPONIBILE test method available	METODO DISPONIBILE test method available
	REAZIONE AL FUOCO reaction to fire	EN 13501-1	-	A1 <sub>FL</sub> -A1
	ANGOLO CRITICO DI SLITTAMENTO slip resistance (ramp test)	DIN 51130	-	ROCCIA + CEMENTO: R10 SLATE + RIGA: R9
	RESISTENZA ALLO SLITTAMENTO slip resistance (pendulum test)	BS 7976-2	-	ROCCIA + CEMENTO: 50 WET SLATE + RIGA: 36 WET
	RESISTENZA ALLO SLITTAMENTO slip resistance (pendulum test)	AS/NZS 4586	-	P3
	COEFFICIENTE DINAMICO DI ATTRITO SUL BAGNATO (DCOF) wet dynamic coefficient of friction (DCOF)	ANSI A137.1-BOT 3000	≥ 0.42	CONFORME compliant
	VARIAZIONE DI TONO shade variations	-	-	CEMENTO : V2 ROCCIA - RIGA : V3 SLATE : V4



### GRES PORCELLANATO SMALTATO GLAZED PORCELAIN

Piastrelle di ceramica pressate a secco con assorbimento d'acqua Eb ≤ 0,5 %. Caratteristiche di qualità secondo i test di controllo previsti dalla norma EN14411:2013 appendice L gruppo Bla GL  
Dry-pressed ceramic tiles with water absorption Eb ≤ 0,5 %. Quality specification, according to control test of EN14411:2013 appendix L group Bla GL