

119,7 x 279,7  
 119,7 x 119,7  
 59,7 x 119,7  
 29,7 x 119,7  
 59,7 x 59,7  
 29,7 x 59,7  
 29,7 x 29,7  
 8 x 119,7  
 8 x 59,7



## Wyrazisty akcent

Выразительный акцент / Виразний акцент

# TACOMA

**PL** Wyrazista faktura, delikatnie połyskująca powierzchnia i pięć naturalnych odcieni – Tacoma stanowi doskonały duet designu i natury. Kolekcja, inspirowana pięknem kamienia, doda każdemu wnętrzu oryginalnego charakteru, tworząc zachwycające połączenie zarówno z intensywnymi, jak i spokojnymi barwami.

**RU** Выразительная текстура, слегка поблескивающая поверхность и пять натуральных оттенков – Tacoma – это идеальный дуэт дизайна и природы. Коллекция, вдохновленная красотой камня, придаст каждому интерьеру оригинальный характер, создавая захватывающее сочетание как с интенсивными, так и спокойными цветами.

**UA** Виняткова текстура, легко блискуча поверхня та п'ять природних відтінків – Tacoma – прекрасний дуєт дизайну та природи. Колекція, натхненна красою каменю, надасть кожному інтер'єру оригінальний характер, створюючи захоплююче поєднання як інтенсивних, так і спокійних кольорів.

🔨 - płytka ścienna / настенная плитка / настінна плитка    🌀 - płytka podłogowa / напольная плитка / плитка на підлогу    ❄️ - mrozoodporna / морозостойкая / морозостійка  
 🏔️ - gres / керамогранит / грес    ⚖️ - rektyfikowana / ректифицированная / ректифікована    🎨 - podbarwiana masa / окрашенная масса / забарвлена маса  
 🌫️ - powierzchnia matowa / матовая поверхность / матовая поверхность    🏗️ - powierzchnia strukturalna / структурированная поверхность / структурна поверхня



ŚCIANA / СТЕНА / СТІНА  
 TACOMA WHITE 119,7x279,7  
 PODŁOGA / ПОЛ / ПІДЛОГА  
 TACOMA WHITE 119,7x279,7  
 TACOMA GREY 119,7x279,7



SCIANA / СТЕНА / СТИНА  
TACOMA SAND 119,7x279,7  
PODLAGA / ПОЛ / ПІДЛОГА  
MARQUINA GOLD 119,7x279,7





PODŁOGA / ПОЛ / ПІДЛОГА  
TACOMA GREY 119,7x279,7



ŚCIANA / СТЕНА / СТИНА  
ONIX WHITE 119,7x279,7  
PODŁOGA / ПОЛ / ПІДЛОГА  
TACOMA STEEL 119,7x279,7





ŚCIANA / СТЕНА / СТИНА  
TACOMA SILVER 119,7x279,7  
PODŁOGA / ПОЛ / ПІДЛОГА  
TACOMA GREY 119,7x279,7

U L T I M E  
CERRAD



Tacoma sand 119,7 × 279,7 cm  
5903313327329

0,6  
R9  
5  
4



Tacoma sand 119,7 × 119,7 cm  
5903313324397

0,6  
R10  
5  
8

Mozaika / мозаика / мозаика ▼



Tacoma sand 29,7 × 29,7 cm  
5903313304078

0,8  
R10  
5



Tacoma sand 59,7 × 119,7 cm  
5903313303941

0,8  
R10  
5  
9



Tacoma sand 59,7 × 59,7 cm  
5903313304023

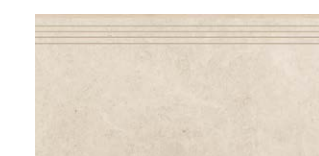
0,8  
R10  
5  
18

Stopnica / ступень / сходишка ▼



Tacoma sand 29,7 × 119,7 cm  
5903313305341

0,8  
R10  
5



Tacoma sand 29,7 × 59,7 cm  
5903313305297

0,8  
R10  
5

Cokół / цоколь / цоколь ▼



Tacoma sand 8 × 119,7 cm  
5903313305440

0,8



Tacoma sand 8 × 59,7 cm  
5903313305396

0,8

**Pakowanie / Упаковка / Упаковка**

Format [cm] / размеры [см] / формат [см]	119,7x279,7x0,6	119,7x119,7x0,6	59,7x119,7x0,8	59,7x59,7x0,8	29,7x29,7x0,8 mozaika	29,7x59,7x0,8 stopnica	29,7x119,7x0,8 stopnica	8x119,7x0,8 cokół	8x59,7x0,8 cokół
sztuk w opak. / количество штук в коробке / штук в упаковке	*	2	2	4	5	8	2	8	8
m <sup>2</sup> w opak. / м <sup>2</sup> в коробке / м <sup>2</sup> в упаковке	*	2,87	1,43	1,43	-	-	-	-	-
waga opak. [kg] / вес упаковки [кг] / вес упаковки [кг]	*	42,6	27,31	27,3	8,45	27,3	12,97	14,46	7,3

\* Płytki pakowane są w skrzynię. Więcej informacji w tabeli na stronie nr 218.

Плитки упакованы в ящики. Больше информации в таблице на странице 218. / Плитка пакується в коробки. Більше інформації в таблиці на сторінці 218.

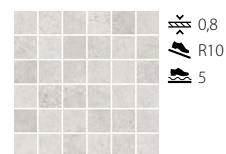


Tacoma white 119,7 × 279,7 cm  
5903313325080



Tacoma white 119,7 × 119,7 cm  
5903313324410

Mozaika / мозаика / мозаїка ▼



Tacoma white 29,7 × 29,7 cm  
5903313302531



Tacoma white 59,7 × 119,7 cm  
5903313304641

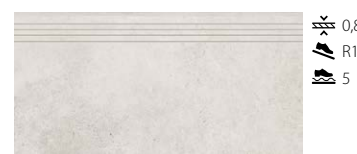


Tacoma white 59,7 × 59,7 cm  
5903313304665

Stopnica / ступень / сходи́нка ▼



Tacoma white 29,7 × 119,7 cm  
5903313305358



Tacoma white 29,7 × 59,7 cm  
5903313305303

Cokół / цоколь / цоколь ▼



Tacoma white 8 × 119,7 cm  
5903313305457



Tacoma white 8 × 59,7 cm  
5903313305402

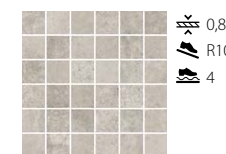


Tacoma silver 119,7 × 279,7 cm  
5903313325448



Tacoma silver 119,7 × 119,7 cm  
5903313324335

Mozaika / мозаика / мозаїка ▼



Tacoma silver 29,7 × 29,7 cm  
5903313304047



Tacoma silver 59,7 × 119,7 cm  
5903313303880



Tacoma silver 59,7 × 59,7 cm  
5903313303965

Stopnica / ступень / сходи́нка ▼



Tacoma silver 29,7 × 119,7 cm  
5903313305310



Tacoma silver 29,7 × 59,7 cm  
5903313305266

Cokół / цоколь / цоколь ▼



Tacoma silver 8 × 119,7 cm  
5903313305419



Tacoma silver 8 × 59,7 cm  
5903313305365

**Pakowanie / Упаковка / Упаковка**

Format [cm] / размеры [см] / формат [см]	119,7x279,7x0,6	119,7x119,7x0,6	59,7x119,7x0,8	59,7x59,7x0,8	29,7x29,7x0,8 mozaika	29,7x59,7x0,8 stopnica	29,7x119,7x0,8 stopnica	8x119,7x0,8 cokół	8x59,7x0,8 cokół
sztuk w opak. / количество штук в коробке / штук в упаковке	*	2	2	4	5	8	2	8	8
m <sup>2</sup> w opak. / м <sup>2</sup> в коробке / м <sup>2</sup> в упаковке	*	2,87	1,43	1,43	-	-	-	-	-
waga opak. [kg] / вес упаковки [кг] / вес упаковки [кг]	*	42,6	27,31	27,3	8,45	27,3	12,97	14,46	7,3

\* Płytki pakowane są w skrzynie. Więcej informacji w tabeli na stronie nr 218.  
Плитки упакованы в ящики. Больше информации в таблице на странице 218.  
Плитка пакується в коробки. Більше інформації в таблиці на сторінці 218.

☞ - grubość płytki / толщина плитки / товщина плитки ☞ - antypoślizgowość / противоскольжение / протиковзка ☞ - klasa ścieralności / класс истираемости / клас стійкості до стирання

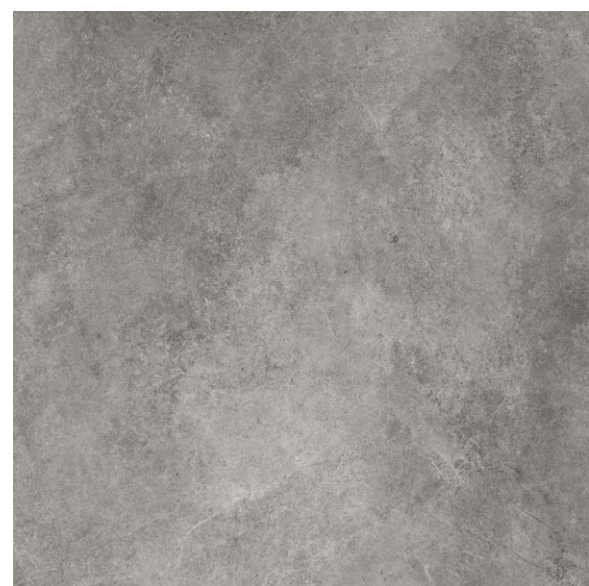
☞<sup>19</sup> - liczba twarzy / разнообразие графики / кількість лицевих сторін ☞ - powierzchnia strukturalna / структурированная поверхность / структурна поверхня



U L T I M E  
CERRAD

0,6  
R9  
3  
4

Tacoma grey 119,7 × 279,7 cm  
5903313325486



0,6  
R10  
3  
8

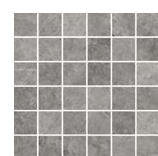
Tacoma grey 119,7 × 119,7 cm  
5903313324359



0,8  
R10  
3  
9

Tacoma grey 59,7 × 119,7 cm  
5903313303903

Mozaika / мозаика / мозаїка ▾



0,8  
R10  
3

Tacoma grey 29,7 × 29,7 cm  
5903313304054



0,8  
R10  
3  
18

Tacoma grey 59,7 × 59,7 cm  
5903313303989

Stopnica / ступень / сходи́нка ▾



0,8  
R10  
3

Tacoma grey 29,7 × 119,7 cm  
5903313305327



0,8  
R10  
3

Tacoma grey 29,7 × 59,7 cm  
5903313305273

Cokół / цоколь / цоколь ▾



0,8

Tacoma grey 8 × 119,7 cm  
5903313305426



0,8

Tacoma grey 8 × 59,7 cm  
5903313305372

\* Płytki pakowane są w skrzynie. Więcej informacji w tabeli na stronie nr 218.  
Плитки упакованы в ящики. Больше информации в таблице на странице 218.  
Плитка пакується в коробки. Більше інформації в таблиці на сторінці 218.



U L T I M E  
CERRAD

0,6  
R9  
3  
4

Tacoma steel 119,7 × 279,7 cm  
5903313325400



0,6  
R10  
3  
8

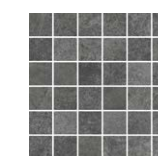
Tacoma steel 119,7 × 119,7 cm  
5903313324373



0,8  
R10  
3  
9

Tacoma steel 59,7 × 119,7 cm  
5903313303927

Mozaika / мозаика / мозаїка ▾



0,8  
R10  
3

Tacoma steel 29,7 × 29,7 cm  
5903313304061



0,8  
R10  
3  
18

Tacoma steel 59,7 × 59,7 cm  
5903313304009

Stopnica / ступень / сходи́нка ▾



0,8  
R10  
3

Tacoma steel 29,7 × 119,7 cm  
5903313305334



0,8  
R10  
3

Tacoma steel 29,7 × 59,7 cm  
5903313305280

Cokół / цоколь / цоколь ▾



0,8

Tacoma steel 8 × 119,7 cm  
5903313305433



0,8

Tacoma steel 8 × 59,7 cm  
5903313305389

Pakowanie / Упаковка / Упаковка

Format [cm] / размеры [см] / формат [см]	119,7x279,7x0,6	119,7x119,7x0,6	59,7x119,7x0,8	59,7x59,7x0,8	29,7x29,7x0,8 mozaika	29,7x59,7x0,8 stopnica	29,7x119,7x0,8 stopnica	8x119,7x0,8 cokół	8x59,7x0,8 cokół
sztuk w opak. / количество штук в коробке / штук в упаковці	*	2	2	4	5	8	2	8	8
m <sup>2</sup> w opak. / м <sup>2</sup> в коробке / м <sup>2</sup> в упаковці	*	2,87	1,43	1,43	-	-	-	-	-
waga opak. [kg] / вес упаковки [кг] / вес упаковки [кг]	*	42,6	27,31	27,3	8,45	27,3	12,97	14,46	7,3

- podbarwiana masa / окрашенная масса / забарвлена маса

- grubość płytki / толщина плитки / товщина плитки - antypoślizgowość / противоскольжение / протиковзка - klasa ścieralności / класс истираемости / клас стійкості до стирання

- liczba twarzy / разнообразие графики / кількість лицевих сторін - powierzchnia strukturalna / структурированная поверхность / структурна поверхня