



TANZANIA

WHITE **44** / SILVER **48** / GRAPHITE **52** / NATURAL **54**

ALMOND **60** / NUT **68** / TAUPE **74** / WINE **78**

WALNUT **82**

TANZANIA WHITE



Pared / Wall Tanzania White 25 cm x 150 cm
Suelo / Floor Tanzania White 25 cm x 150 cm



TANZANIA WHITE
 25 cm x 150 cm (x 11.0 mm) 9 7/8" x 59"
 100223381 · V5250033 · G385
 Butech recomienda junta / Recommends joint
 Colorstuk Especial ASH 100204245 · B21522231
 Epotech Nature ASH 100177504 · B42562032



TANZANIA WHITE ANT.
 25 cm x 150 cm (x 11.0 mm) 9 7/8" x 59"
 100223417 · V5250039 · G385
 Butech recomienda junta / Recommends joint
 Colorstuk Especial ASH 100204245 · B21522231
 Epotech Nature ASH 100177504 · B42562032



GRES PORCELÁNICO RECTIFICADO / COLOR MASA
 RECTIFIED PORCELAIN TILES / COLOURED BISCUIT



ZÓCALO / SKIRTING BOARDS 9 cm x 150 cm 3 1/2" X 59"



100223470 · V9101398 · G87

HUELLA TÉCNICA / STEP TILES 31.6 cm x 120 cm 12 1/2" X 47 1/4"



100223334 · V7520398 · G180

PIEZA ESPECIAL / SPECIAL PIECE TANZANIA WHITE
 ADHESIVO / ADHESIVE BUTECH ONE-FLEX PREMIUM

TANZANIA WHITE smart



SMART TANZANIA WHITE

22 cm x 90 cm (x 10.5 mm) 8 5/8" x 35 3/8"

100223435 · V5050071 · G340

Butech recomienda junta / Recommends joint

Colorstuk Especial ASH 100204245 · B21522231

Epotech Nature ASH 100177504 · B42562032



SMART TANZANIA WHITE

14.3 cm x 90 cm (x 10.5 mm) 5 5/8" x 35 3/8"

100223450 · V2950093 · G340

Butech recomienda junta / Recommends joint

Colorstuk Especial ASH 100204245 · B21522231

Epotech Nature ASH 100177504 · B42562032



SMART TANZANIA WHITE ANT.

14.3 cm x 90 cm (x 10.5 mm) 5 5/8" x 35 3/8"

100227046 · V2950104 · G340

Butech recomienda junta / Recommends joint

Colorstuk Especial ASH 100204245 · B21522231

Epotech Nature ASH 100177504 · B42562032



CLASE
CLASS



NEW PERFORMANCE CERAMIC TECHNOLOGY

GRES PORCELÁNICO RECTIFICADO
RECTIFIED PORCELAIN TILES



ZÓCALO / SKIRTING BOARDS 9 cm x 150 cm 3 1/2" X 59"



100223470 · V9101398 · G87

HUELLA TÉCNICA / STEP TILES 31.6 cm x 120 cm 12 1/2" X 47 1/4"



100223334 · V7520398 · G180

PIEZA ESPECIAL / SPECIAL PIECE TANZANIA WHITE
ADHESIVO / ADHESIVE BUTECH ONE-FLEX PREMIUM



Suelo / Floor Smart Tanzania White 22 cm x 90 cm & Smart Tanzania White 14.3 cm x 90 cm

TANZANIA SILVER



*Pared / Wall Indic 45 cm x 120 cm & Indic 80 cm x 80 cm
Suelo / Floor Tanzania Silver 25 cm x 150 cm*



TANZANIA SILVER
 25 cm x 150 cm (x 11.0 mm) 9 7/8" x 59"
 100223359 · V5250029 · G385
 Butech recomienda junta / Recommends joint
 Colorstuk Especial ASH 100204245 · B21522231
 Epotech Nature ASH 100177504 · B42562032



TANZANIA SILVER ANT.
 25 cm x 150 cm (x 11.0 mm) 9 7/8" x 59"
 100223367 · V5250036 · G385
 Butech recomienda junta / Recommends joint
 Colorstuk Especial ASH 100204245 · B21522231
 Epotech Nature ASH 100177504 · B42562032



CLASE
CLASS

GRES PORCELÁNICO RECTIFICADO / COLOR MASA
 RECTIFIED PORCELAIN TILES / COLOURED BISCUIT



DESTONIFICACIÓN
TONAL VARIATION

ZÓCALO / SKIRTING BOARDS 9 cm x 150 cm 3 1/2" X 59"



100223427 · V9101423 · G87

HUELLA TÉCNICA / STEP TILES 31.6 cm x 120 cm 12 1/2" X 47 1/4"



100223343 · V7520393 · G180

PIEZA ESPECIAL / SPECIAL PIECE TANZANIA SILVER
 ADHESIVO / ADHESIVE BUTECH ONE-FLEX PREMIUM

TANZANIA SILVER smart



SMART TANZANIA SILVER

22 cm x 90 cm (x 10.5 mm) 8 5/8" x 35 3/8"

100223461 · V5050073 · G340

Butech recomienda junta / Recommends joint

Colorstuk Especial ASH 100204245 · B21522231

Epotech Nature ASH 100177504 · B42562032



SMART TANZANIA SILVER

14.3 cm x 90 cm (x 10.5 mm) 5 5/8" x 35 3/8"

100223386 · V2950091 · G340

Butech recomienda junta / Recommends joint

Colorstuk Especial ASH 100204245 · B21522231

Epotech Nature ASH 100177504 · B42562032



SMART TANZANIA SILVER ANT.

14.3 cm x 90 cm (x 10.5 mm) 5 5/8" x 35 3/8"

100227083 · V2950105 · G340

Butech recomienda junta / Recommends joint

Colorstuk Especial ASH 100204245 · B21522231

Epotech Nature ASH 100177504 · B42562032



CLASE
CLASS



GRES PORCELÁNICO RECTIFICADO
RECTIFIED PORCELAIN TILES



ZÓCALO / SKIRTING BOARDS 9 cm x 150 cm 3 1/2" X 59"



100223427 · V9101423 · G87

HUELLA TÉCNICA / STEP TILES 31.6 cm x 120 cm 12 1/2" X 47 1/4"



100223343 · V7520393 · G180

PIEZA ESPECIAL / SPECIAL PIECE TANZANIA SILVER
ADHESIVO / ADHESIVE BUTECH ONE-FLEX PREMIUM



Suelo / Floor Smart Tanzania Silver 22 cm x 90 cm & Smart Tanzania Silver 14.3 cm x 90 cm

TANZANIA GRAPHITE



Suelo / Floor Tanzania Graphite 25 cm x 150 cm



TANZANIA GRAPHITE

25 cm x 150 cm (x 11.0 mm) 9 7/8" x 59"

100223401 · V5250049 · G385

Butech recomienda junta / Recommends joint

Colorstuk Especial ANTRACITA 100204554 - B21522236

Epotech Aqua ANTRACITA 100182213 - B42562036



TANZANIA GRAPHITE ANT.

25 cm x 150 cm (x 11.0 mm) 9 7/8" x 59"

100223379 · V5250046 · G385

Butech recomienda junta / Recommends joint

Colorstuk Especial ANTRACITA 100204554 - B21522236

Epotech Aqua ANTRACITA 100182213 - B42562036



GRES PORCELÁNICO RECTIFICADO / COLOR MASA
RECTIFIED PORCELAIN TILES / COLOURED BISCUIT



ZÓCALO / SKIRTING BOARDS 9 cm x 150 cm 3 1/2" X 59"



100223443 · V9101402 · G87

HUELLA TÉCNICA / STEP TILES 31.6 cm x 120 cm 12 1/2" X 47 1/4"



100223341 · V7520401 · G180

PIEZA ESPECIAL / SPECIAL PIECE TANZANIA GRAPHITE
ADHESIVO / ADHESIVE BUTECH ONE-FLEX PREMIUM

TANZANIA NATURAL



Suelo / Floor Smart Tanzania Natural 22 cm x 90 cm



TANZANIA NATURAL
 25 cm x 150 cm (x 11.0 mm) 9 7/8" x 59"
 100223373 · V5250028 · G385
 Butech recomienda junta / Recommends joint
 Colorstuk Especial ELM 100234451 - B24302052
 Epotech Nature ELM 100177513 - B42562028



TANZANIA NATURAL ANT.
 25 cm x 150 cm (x 11.0 mm) 9 7/8" x 59"
 100223416 · V5250037 · G385
 Butech recomienda junta / Recommends joint
 Colorstuk Especial ELM 100234451 - B24302052
 Epotech Nature ELM 100177513 - B42562028



GRES PORCELÁNICO RECTIFICADO / COLOR MASA
 RECTIFIED PORCELAIN TILES / COLOURED BISCUIT



ZÓCALO / SKIRTING BOARDS 9 cm x 150 cm 3 1/2" X 59"



100223463 · V9101418 · G87

HUELLA TÉCNICA / STEP TILES 31.6 cm x 120 cm 12 1/2" X 47 1/4"



100223342 · V7520392 · G180

PIEZA ESPECIAL / SPECIAL PIECE TANZANIA NATURAL
 ADHESIVO / ADHESIVE BUTECH ONE-FLEX PREMIUM

TANZANIA NATURAL smart



SMART TANZANIA NATURAL
 22 cm x 90 cm (x 10.5 mm) 8 5/8" x 35 3/8"
 100223460 · V5050070 · G340
 Butech recomienda junta / Recommends joint
 Colorstuk Especial ELM 100234451 - B24302052
 Epotech Nature ELM 100177513 - B42562028



SMART TANZANIA NATURAL
 14.3 cm x 90 cm (x 10.5 mm) 5 5/8" x 35 3/8"
 100223433 · V2950089 · G340
 Butech recomienda junta / Recommends joint
 Colorstuk Especial ELM 100234451 - B24302052
 Epotech Nature ELM 100177513 - B42562028



SMART TANZANIA NATURAL ANT.
 14.3 cm x 90 cm (x 10.5 mm) 5 5/8" x 35 3/8"
 100227080 · V2950101 · G340
 Butech recomienda junta / Recommends joint
 Colorstuk Especial ELM 100234451 - B24302052
 Epotech Nature ELM 100177513 - B42562028



GRES PORCELÁNICO RECTIFICADO
 RECTIFIED PORCELAIN TILES



ZÓCALO / SKIRTING BOARDS 9 cm x 150 cm 3 1/2" X 59"



100223463 · V9101418 · G87

HUELLA TÉCNICA / STEP TILES 31.6 cm x 120 cm 12 1/2" X 47 1/4"



100223342 · V7520392 · G180

PIEZA ESPECIAL / SPECIAL PIECE TANZANIA NATURAL
 ADHESIVO / ADHESIVE BUTECH ONE-FLEX PREMIUM



LAOS TANZANIA NATURAL

59.6 cm x 59.6 cm (x 10.5 mm)

23 1/2" x 23 1/2"

100224066 · V5590814 · G366

Butech recomienda junta / *Recommends joint*

Colorstuk Especial ELM 100234451 - B24302052

Epotech Nature ELM 100177513 - B42562028

GRES PORCELÁNICO / COLOR MASA
RECTIFIED PORCELAIN / COLOURED BISCUIT


RECTIFICADO
RECTIFIED


EXTERIORES
EXTERIORS


MATE
MATT


V3
DESTONIFICACIÓN
TONAL VARIATION

INSTRUCCIONES ESPECÍFICAS DE COLOCACIÓN PARA LOS MODELOS CON DIRECCIONALIDAD (PAG. 140-142)
SPECIFIC TILE-LAYING INSTRUCTIONS FOR MODELS THAT MUST BE LAID FACING A PARTICULAR WAY (PAG. 140-142)

TANZANIA NATURAL



*Pared / Wall Tanzania Natural 25 cm x 150 cm & Sydney Pearls 33.3 cm x 100 cm
Suelo / Floor Tanzania Natural 25 cm x 150 cm*



TANZANIA ALMOND



Pared / Wall Rivoli 33.3 cm x 100 cm

Suelo / Floor Tanzania Almond 25 cm x 150 cm & Tanzania Almond 16.5 cm x 150 cm



TANZANIA ALMOND

25 cm x 150 cm (x 11.0 mm) 9 7/8" x 59"

100202097 · V5250001 · G385

Butech recomienda junta / Recommends joint

Colorstuk Especial IROKO 100243281 · B51201054

Epotech Nature IROKO 100177505 · B42562033



TANZANIA ALMOND

16.5 cm x 150 cm (x 11.0 mm) 6 1/2" x 59"

100216274 · V9101297 · G385

Butech recomienda junta / Recommends joint

Colorstuk Especial IROKO 100243281 · B51201054

Epotech Nature IROKO 100177505 · B42562033



TANZANIA ALMOND ANT.

25 cm x 150 cm (x 11.0 mm) 9 7/8" x 59"

100204446 · V5250018 · G385

Butech recomienda junta / Recommends joint

Colorstuk Especial IROKO 100243281 · B51201054

Epotech Nature IROKO 100177505 · B42562033



CLASE
CLASS



NEW PERFORMANCE CERAMIC TECHNOLOGY

GRES PORCELÁNICO RECTIFICADO / COLOR MASA
RECTIFIED PORCELAIN TILES / COLOURED BISCUIT



RECTIFICADO
RECTIFIED



EXTERIORES
EXTERIORS



MATE
MATT



V3
DESTONIFICACIÓN
TONAL VARIATION

ZÓCALO / SKIRTING BOARDS 9 cm x 150 cm 3 1/2" X 59"



100223663 · V9101399 · G87

HUELLA TÉCNICA / STEP TILES 31.6 cm x 120 cm 12 1/2" X 47 1/4"



100203877 · V7520353 · G180

PIEZA ESPECIAL / SPECIAL PIECE TANZANIA ALMOND
ADHESIVO / ADHESIVE BUTECH ONE-FLEX PREMIUM

TANZANIA ALMOND smart



SMART TANZANIA ALMOND
 22 cm x 90 cm (x 10.5 mm) 8 5/8" x 35 3/8"
 100216301 · V5050064 · G340
 Butech recomienda junta / Recommends joint
 Colorstuk Especial IROKO 100243281 · B51201054
 Epotech Nature IROKO 100177505 · B42562033



SMART TANZANIA ALMOND
 14.3 cm x 90 cm (x 10.5 mm) 5 5/8" x 35 3/8"
 100216283 · V2950088 · G340
 Butech recomienda junta / Recommends joint
 Colorstuk Especial IROKO 100243281 · B51201054
 Epotech Nature IROKO 100177505 · B42562033



SMART TANZANIA ALMOND ANT.
 14.3 cm x 90 cm (x 10.5 mm) 5 5/8" x 35 3/8"
 100227063 · V2950103 · G340
 Butech recomienda junta / Recommends joint
 Colorstuk Especial IROKO 100243281 · B51201054
 Epotech Nature IROKO 100177505 · B42562033



CLASE
CLASS

GRES PORCELÁNICO RECTIFICADO
RECTIFIED PORCELAIN TILES



ZÓCALO / SKIRTING BOARDS 9 cm x 150 cm 3 1/2" X 59"



100223663 · V9101399 · G87

HUELLA TÉCNICA / STEP TILES 31.6 cm x 120 cm 12 1/2" X 47 1/4"



100203877 · V7520353 · G180

PIEZA ESPECIAL / SPECIAL PIECE TANZANIA ALMOND
ADHESIVO / ADHESIVE BUTECH ONE-FLEX PREMIUM



ICE TANZANIA ALMOND

45 cm x 120 cm (x 10.0 mm)

17 3/4" x 47 1/4"

100202058 · V3080013 · G274

Butech recomienda junta / *Recommends joint*

Colorstuk Especial IROKO 100243281 - B51201054

Epotech Nature IROKO 100177505 - B42562033

MONOPOROSA
WALL TILES



RECTIFICADO
RECTIFIED



MATE
MATT



V2
DESTONIFICACIÓN
TONAL VARIATION



DIRECCIÓN FLECHAS
DIRECTION ARROWS

INSTRUCCIONES ESPECÍFICAS DE COLOCACIÓN PARA LOS MODELOS CON DIRECCIONALIDAD (PAG. 140-142)
SPECIFIC TILE-LAYING INSTRUCTIONS FOR MODELS THAT MUST BE LAID FACING A PARTICULAR WAY (PAG. 140-142)

TANZANIA ALMOND



CAMDEN TANZANIA ALMOND

59.6 cm x 59.6 cm (x 10.5 mm)

23 1/2" x 23 1/2"

100239191 · V5590876 · G366

Butech recomienda junta / *Recommends joint*

Colorstuk Especial IROKO 100243281 · B51201054

Epotech Nature IROKO 100177505 · B42562033



V3

DESTONIFICACIÓN
TONAL VARIATION



LAOS TANZANIA ALMOND

59.6 cm x 59.6 cm (x 10.5 mm)

23 1/2" x 23 1/2"

100239194 · V5590878 · G366

Butech recomienda junta / *Recommends joint*

Colorstuk Especial IROKO 100243281 · B51201054

Epotech Nature IROKO 100177505 · B42562033



V3

DESTONIFICACIÓN
TONAL VARIATION



NOA TANZANIA ALMOND

59.6 cm x 59.6 cm (x 10.5 mm)

23 1/2" x 23 1/2"

Noa-L 100202114 · V5590744 · G366

Noa-R 100203442 · V5590775 · G366

Butech recomienda junta / *Recommends joint*

Colorstuk Especial IROKO 100243281 · B51201054

Epotech Nature IROKO 100177505 · B42562033



V2

DESTONIFICACIÓN
TONAL VARIATION

GRES PORCELÁNICO / COLOR MASA
RECTIFIED PORCELAIN / COLOURED BISCUIT



RECTIFICADO
RECTIFIED



EXTERIORES
EXTERIORS



MATE
MATT

INSTRUCCIONES ESPECÍFICAS DE COLOCACIÓN PARA LOS MODELOS CON DIRECCIONALIDAD (PAG. 140-142)
SPECIFIC TILE-LAYING INSTRUCTIONS FOR MODELS THAT MUST BE LAID FACING A PARTICULAR WAY (PAG. 140-142)



LAOS TANZANIA ALMOND

33.3 cm x 59.2 cm (x 9.5 mm)

13" x 23 1/4"

100278001 · V1349871 · G233

Butech recomienda junta / *Recommends joint*

Colorstuk Especial IROKO 100243281 - B51201054

Epotech Nature IROKO 100177505 - B42562033

NEW



V3

DESTONIFICACIÓN
TONAL VARIATION



NOA TANZANIA ALMOND

33.3 cm x 59.2 cm (x 9.5 mm)

13" x 23 1/4"

100278012 · V1349868 · G233

Butech recomienda junta / *Recommends joint*

Colorstuk Especial IROKO 100243281 - B51201054

Epotech Nature IROKO 100177505 - B42562033

NEW



V2

DESTONIFICACIÓN
TONAL VARIATION

MONOPOROSA
WALL TILES



MATE
MATT

INSTRUCCIONES ESPECÍFICAS DE COLOCACIÓN PARA LOS MODELOS CON DIRECCIONALIDAD (PAG. 140-142)
SPECIFIC TILE-LAYING INSTRUCTIONS FOR MODELS THAT MUST BE LAID FACING A PARTICULAR WAY (PAG. 140-142)

TANZANIA ALMOND



Suelo / Floor Tanzania Almond 25 cm x 150 cm



TANZANIA NUT



Pared / Wall Ice Tanzania Nut 45 cm x 120 cm
Suelo / Floor Tanzania Nut 25 cm x 150 cm



TANZANIA NUT

25 cm x 150 cm (x 11.0 mm) 9 7/8" x 59"

100207401 · V5250023 · G385

Butech recomienda junta / Recommends joint

Colorstuk Especial OAK 100204255 · B21522235

Epotech Nature OAK 100177484 · B42562035



TANZANIA NUT

16.5 cm x 150 cm (x 11.0 mm) 6 1/2" x 59"

100216249 · V9101304 · G385

Butech recomienda junta / Recommends joint

Colorstuk Especial OAK 100204255 · B21522235

Epotech Nature OAK 100177484 · B42562035



TANZANIA NUT ANT.

25 cm x 150 cm (x 11.0 mm) 9 7/8" x 59"

100206926 · V5250024 · G385

Butech recomienda junta / Recommends joint

Colorstuk Especial OAK 100204255 · B21522235

Epotech Nature OAK 100177484 · B42562035



CLASE
CLASS



NEW PERFORMANCE CERAMIC TECHNOLOGY

GRES PORCELÁNICO RECTIFICADO / COLOR MASA
RECTIFIED PORCELAIN TILES / COLOURED BISCUIT



RECTIFICADO
RECTIFIED



EXTERIORES
EXTERIORS



MATE
MATT



V3
DESTONIFICACIÓN
TONAL VARIATION

ZÓCALO / SKIRTING BOARDS 9 cm x 150 cm 3 1/2" X 59"



100223654 · V9101410 · G87

HUELLA TÉCNICA / STEP TILES 31.6 cm x 120 cm 12 1/2" X 47 1/4"



100206897 · V7520360 · G180

PIEZA ESPECIAL / SPECIAL PIECE TANZANIA NUT
ADHESIVO / ADHESIVE BUTECH ONE-FLEX PREMIUM

TANZANIA NUT smart



SMART TANZANIA NUT
 22 cm x 90 cm (x 10.5 mm) 8 5/8" x 35 3/8"
 100216310 · V5050061 · G340
 Butech recomienda junta / Recommends joint
 Colorstuk Especial OAK 100204255 · B21522235
 Epotech Nature OAK 100177484 · B42562035



SMART TANZANIA NUT
 14.3 cm x 90 cm (x 10.5 mm) 5 5/8" x 35 3/8"
 100216295 · V2950085 · G340
 Butech recomienda junta / Recommends joint
 Colorstuk Especial OAK 100204255 · B21522235
 Epotech Nature OAK 100177484 · B42562035



SMART TANZANIA NUT ANT.
 14.3 cm x 90 cm (x 10.5 mm) 5 5/8" x 35 3/8"
 100227090 · V2950102 · G340
 Butech recomienda junta / Recommends joint
 Colorstuk Especial OAK 100204255 · B21522235
 Epotech Nature OAK 100177484 · B42562035



CLASE
CLASS

GRES PORCELÁNICO RECTIFICADO
RECTIFIED PORCELAIN TILES



ZÓCALO / SKIRTING BOARDS 9 cm x 150 cm 3 1/2" X 59"



100223654 · V9101410 · G87

HUELLA TÉCNICA / STEP TILES 31.6 cm x 120 cm 12 1/2" X 47 1/4"



100206897 · V7520360 · G180

PIEZA ESPECIAL / SPECIAL PIECE TANZANIA NUT
ADHESIVO / ADHESIVE BUTECH ONE-FLEX PREMIUM



ICE TANZANIA NUT

45 cm x 120 cm (x 10.0 mm)

17 3/4" x 47 1/4"

100207396 · V3080047 · G274

Butech recomienda junta / Recommends joint

Colorstuk Especial OAK 100204255 - B21522235

Epotech Nature OAK 100177484 - B42562035

MONOPOROSA
WALL TILES



INSTRUCCIONES ESPECÍFICAS DE COLOCACIÓN PARA LOS MODELOS CON DIRECCIONALIDAD (PAG. 140-142)
SPECIFIC TILE-LAYING INSTRUCTIONS FOR MODELS THAT MUST BE LAID FACING A PARTICULAR WAY (PAG. 140-142)

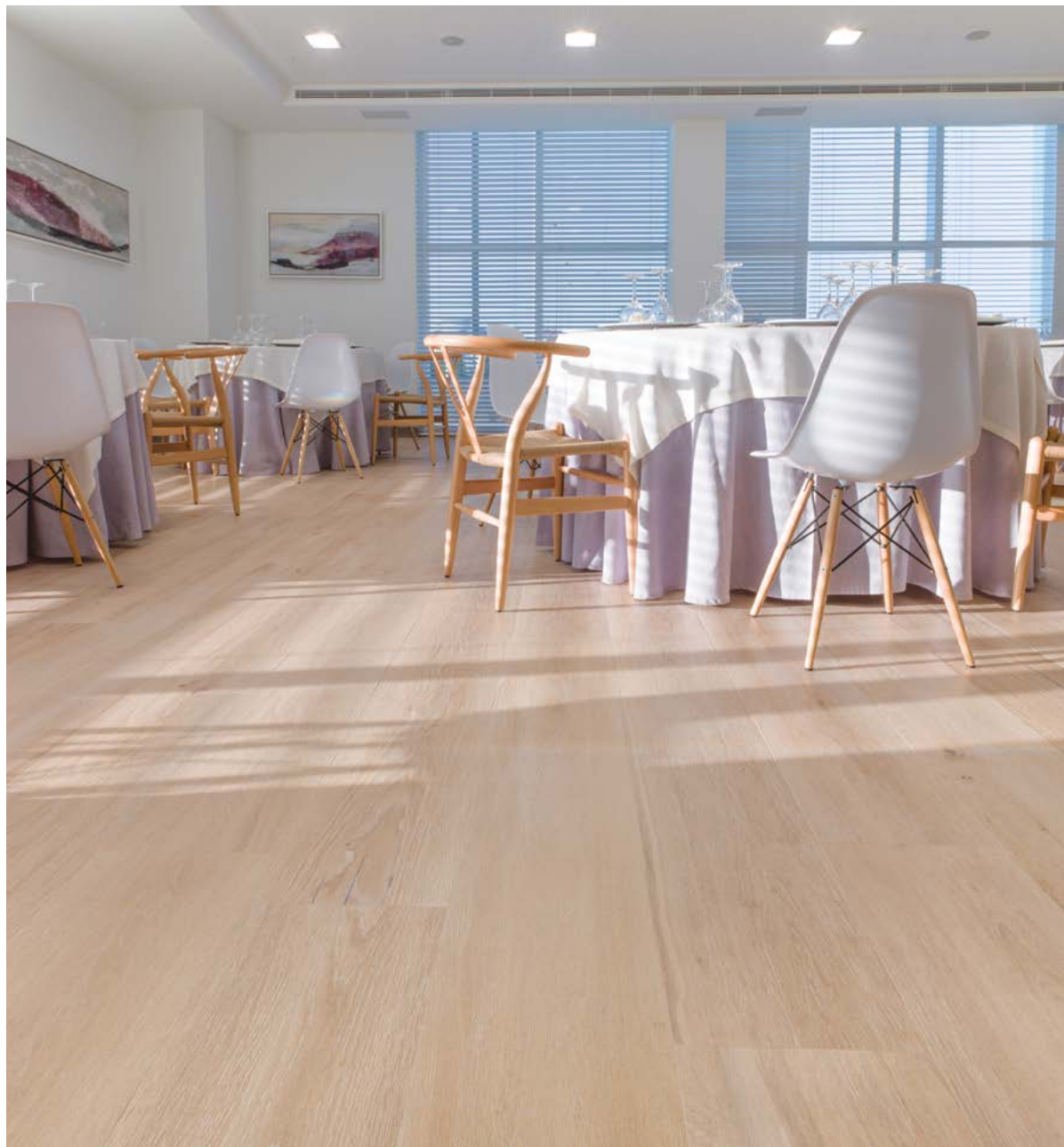
TANZANIA NUT



Suelo / Floor Tanzania Nut 25 cm x 150 cm & Tanzania Nut Outdoor 25 cm x 150 cm



TANZANIA TAUPE



Suelo / Floor Tanzania Taupe 25 cm x 150 cm



TANZANIA TAUPE
 25 cm x 150 cm (x 11.0 mm) 9 7/8" x 59"
 100202121 · V5250005 · G385
 Butech recomienda junta / Recommends joint
 Colorstuk Especial OAK 100204255 · B21522235
 Epotech Nature OAK 100177484 · B42562035



TANZANIA TAUPE ANT.
 25 cm x 150 cm (x 11.0 mm) 9 7/8" x 59"
 100204447 · V5250017 · G385
 Butech recomienda junta / Recommends joint
 Colorstuk Especial OAK 100204255 · B21522235
 Epotech Nature OAK 100177484 · B42562035



CLASE
CLASS

GRES PORCELÁNICO RECTIFICADO / COLOR MASA
 RECTIFIED PORCELAIN TILES / COLOURED BISCUIT



RECTIFICADO
RECTIFIED



EXTERIORES
EXTERIORS



MATE
MATT



V3
DESTONIFICACIÓN
TONAL VARIATION

ZÓCALO / SKIRTING BOARDS 9 cm x 150 cm 3 1/2" X 59"



100223599 · V9101400 · G87

HUELLA TÉCNICA / STEP TILES 31.6 cm x 120 cm 12 1/2" X 47 1/4"



100203901 · V7520352 · G180

PIEZA ESPECIAL / SPECIAL PIECE TANZANIA TAUPE
 ADHESIVO / ADHESIVE BUTECH ONE-FLEX PREMIUM

TANZANIA TAUPE



ICE TANZANIA TAUPE

45 cm x 120 cm (x 10.0 mm)

17 3/4" x 47 1/4"

100202076 · V3080020 · G274

Butech recomienda junta / *Recommends joint*

Colorstuk Especial OAK 100204255 - B21522235

Epotech Nature OAK 100177484 - B42562035

MONOPOROSA
WALL TILES


RECTIFICADO
RECTIFIED


MATE
MATT


V2
DESTONIFICACIÓN
TONAL VARIATION

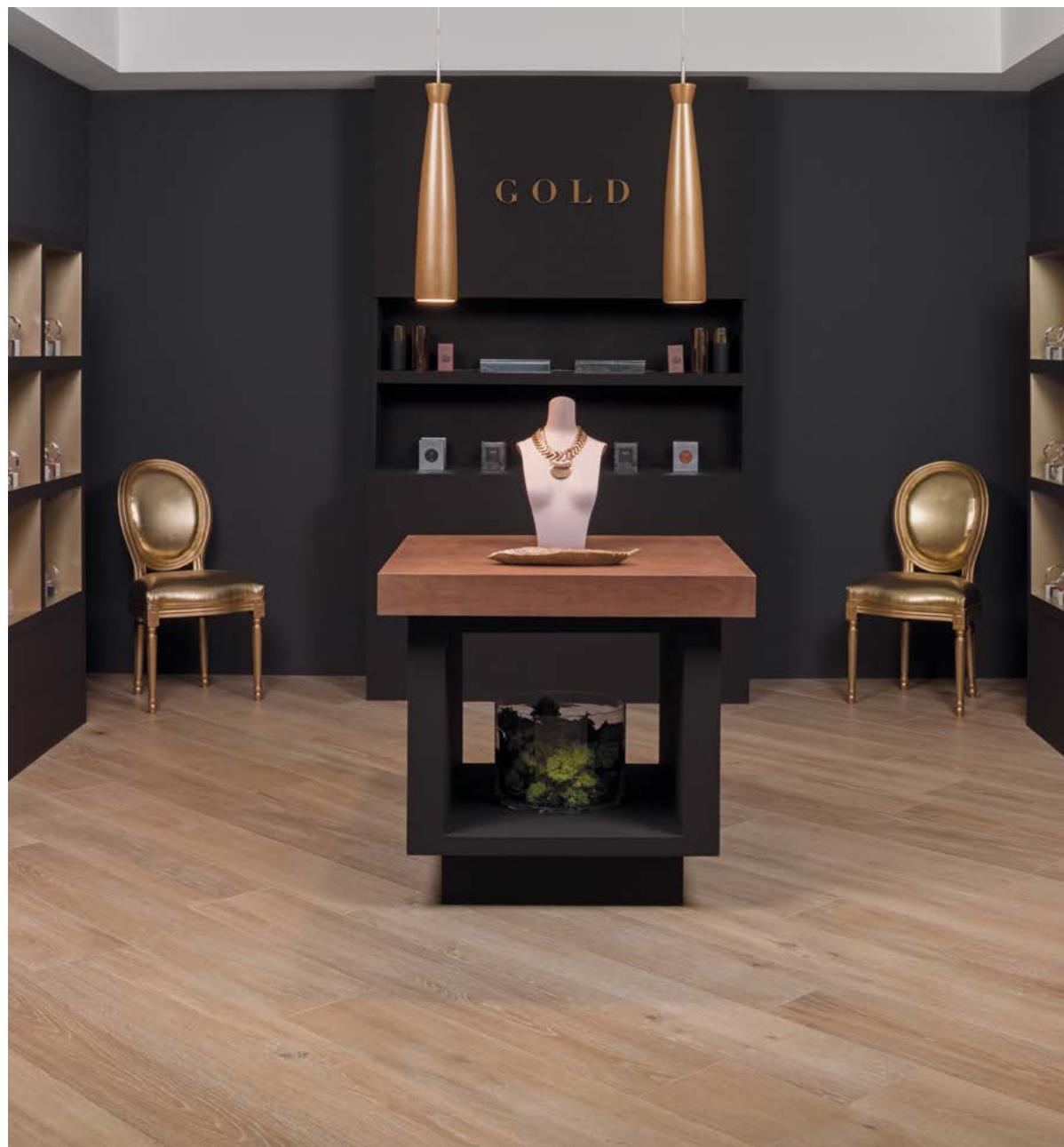

DIRECCIÓN FLECHAS
DIRECTION ARROWS

INSTRUCCIONES ESPECÍFICAS DE COLOCACIÓN PARA LOS MODELOS CON DIRECCIONALIDAD (PAG. 140-142)
SPECIFIC TILE-LAYING INSTRUCTIONS FOR MODELS THAT MUST BE LAID FACING A PARTICULAR WAY (PAG. 140-142)



Suelo / Floor Tanzania Taupe 25 cm x 150 cm

TANZANIA WINE



Suelo / Floor Tanzania Wine 25 cm x 150 cm



TANZANIA WINE

25 cm x 150 cm (x 11.0 mm) 9 7/8" x 59"

100202116 · V5250003 · G385

Butech recomienda junta / Recommends joint

Colorstuk Especial BEECH 100204254 · B21522232

Epotech Nature BEECH 100177494 · B42562031



TANZANIA WINE ANT.

25 cm x 150 cm (x 11.0 mm) 9 7/8" x 59"

100204414 · V5250019 · G385

Butech recomienda junta / Recommends joint

Colorstuk Especial BEECH 100204254 · B21522232

Epotech Nature BEECH 100177494 · B42562031



GRES PORCELÁNICO RECTIFICADO / COLOR MASA
RECTIFIED PORCELAIN TILES / COLOURED BISCUIT



ZÓCALO / SKIRTING BOARDS 9 cm x 150 cm 3 1/2" X 59"



100223681 · V9101401 · G87

HUELLA TÉCNICA / STEP TILES 31.6 cm x 120 cm 12 1/2" X 47 1/4"



100203910 · V7520349 · G180

PIEZA ESPECIAL / SPECIAL PIECE TANZANIA WINE
ADHESIVO / ADHESIVE BUTECH ONE-FLEX PREMIUM

TANZANIA WINE



NOA TANZANIA WINE

59.6 cm x 59.6 cm (x 10.5 mm)

23 1/2" x 23 1/2"

Noa-L 100202105 · V5590750 · G366

Noa-R 100203430 · V5590768 · G366

Butech recomienda junta / *Recommends joint*

Colorstuk Especial BEECH 100204254 - B21522232

Epotech Nature BEECH 100177494 - B42562031

GRES PORCELÁNICO / COLOR MASA
RECTIFIED PORCELAIN / COLOURED BISCUIT

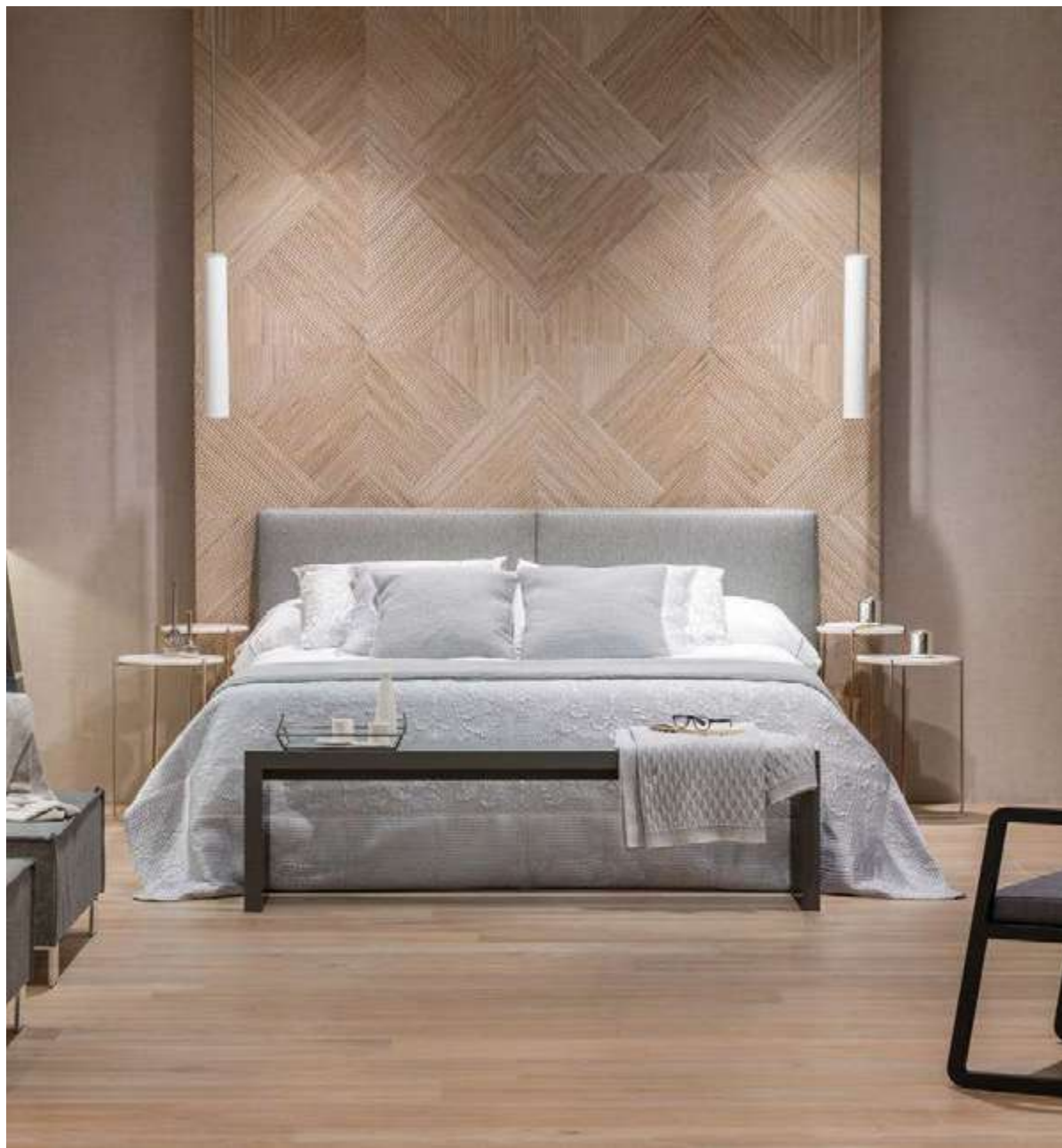

RECTIFICADO
RECTIFIED


EXTERIORES
EXTERIORS


MATE
MATT


V2
DESTONIFICACIÓN
TONAL VARIATION

INSTRUCCIONES ESPECÍFICAS DE COLOCACIÓN PARA LOS MODELOS CON DIRECCIONALIDAD (PAG. 140-142)
SPECIFIC TILE-LAYING INSTRUCTIONS FOR MODELS THAT MUST BE LAID FACING A PARTICULAR WAY (PAG. 140-142)



Pared / Wall Noa Tanzania Wine R & L 59.6 cm x 59.6 cm

TANZANIA WALNUT



*Pared / Wall Tanzania Walnut 25 cm x 150 cm & Mirage Cream 33.3 cm x 100 cm
Suelo / Floor Tanzania Walnut 25 cm x 150 cm*



TANZANIA WALNUT

25 cm x 150 cm (x 11.0 mm) 9 7/8" x 59"

100223363 · V5250034 · G385

Butech recomienda junta / Recommends joint

Colorstuk Especial DOUSSIE 100204260 · B21522233

Epotech Nature DOUSSIE 100177512 · B42562029



TANZANIA WALNUT ANT.

25 cm x 150 cm (x 11.0 mm) 9 7/8" x 59"

100223368 · V5250035 · G385

Butech recomienda junta / Recommends joint

Colorstuk Especial DOUSSIE 100204260 · B21522233

Epotech Nature DOUSSIE 100177512 · B42562029



CLASE
CLASS



HIGH PERFORMING CERAMIC TECHNOLOGY

GRES PORCELÁNICO RECTIFICADO / COLOR MASA
RECTIFIED PORCELAIN TILES / COLOURED BISCUIT



RECTIFICADO
RECTIFIED



EXTERIORES
EXTERIORS



MATE
MATT



V3
DESTONIFICACIÓN
TONAL VARIATION

ZÓCALO / SKIRTING BOARDS 9 cm x 150 cm 3 1/2" X 59"



100223453 · V9101409 · G87

HUELLA TÉCNICA / STEP TILES 31.6 cm x 120 cm 12 1/2" X 47 1/4"



100223344 · V7520396 · G180

PIEZA ESPECIAL / SPECIAL PIECE TANZANIA WALNUT
ADHESIVO / ADHESIVE BUTECH ONE-FLEX PREMIUM

TONELERO: ARTESANOS DE LO INVISIBLE

Uno de los oficios artesanales más antiguos del mundo es el de tonelero. Pocos quedan ya en España, y uno de los pocos artesanos que aún resisten a este trabajo, Juan Jofre, cuenta las vicisitudes que conlleva su oficio desde su Calatayud natal. “Aunque viene de familia, debes tener un gusto por el trabajo que realizas. Dar forma a las duelas conlleva su aprendizaje, y todo el proceso hasta el pulido final es complejo”.

Verlo trabajar es como admirar a un artista que da forma a un trozo de mármol o pinta un cuadro. Según sus proporciones, tal y como cuenta el artesano, se pueden encontrar las barricas bordelesas de diferentes tamaños, las botas que son las más grandes o los barriles ovals, que son los más pequeños y sencillos para ejecutar para un tonelero. Con el paso del tiempo, la industrialización ha hecho posible que el proceso de creación de estos elementos que ayudan a conservar el vino sea más fácil de realizar con la tecnología. No obstante, el acabado de un tonel hecho a mano no tiene comparación con uno industrial. Se puede comprobar a simple vista.

“Son las grandes empresas las que me piden toneles y barricas para añadas especiales. El vino y su reposo es algo que no puedo explicar. La creación de cada tonel supone dar vida a la artesanía”, explica Jofre.

Los toneleros empezaron a agruparse en gremios en el siglo IX, y fue en Francia donde mayor especialización obtuvieron. En esta época, los Reyes tenían a sus propios expertos en la creación de toneles. De ahí su vinculación con el mundo del vino, una de las bebidas más consumidas en la Edad Media. Con el paso de los siglos, su posición fue descendiendo hasta la Revolución Industrial, cuando comenzó a descender este número de profesionales.

COOPER: CRAFTSMEN WHO CREATE THE INVISIBLE

One of the oldest crafts in the world is that of the cooper. There are not many of them left in Spain, and one of the few remaining craftsmen continuing to do this work, Juan Jofre, tells us about the ups and downs involved in his trade from his native Calatayud. “Even if it runs in the family, you should enjoy the work you do. Shaping the staves takes some learning and the entire process up to the final polishing is complicated”.

Watching him work is like admiring an artist who is sculpting a piece of marble or painting a picture. According to the craftsman, the sizes vary. There are Bordeaux barrels of different sizes - these are the largest casks - or there are oval barrels, which are the smallest and the easiest to make for a cooper. Over time, industrialisation has made it easier to use technology to create these elements that help to preserve the wine. However, the finish of a handmade barrel cannot be matched by an industrial barrel. You can tell just by looking at them.

“Large companies ask me to make barrels and casks for special vintages. Wine settling is something that I cannot explain. Creating each barrel allows the craft to live on”, explains Jofre.

Coopers started to form guilds in the 9th century and they were most highly specialised in France. During that period, the monarchs had their own expert barrel makers. Hence their association with the world of wine, one of the most popular drinks in the Middle Ages. Over the centuries, their status was diminished, up until the Industrial Revolution, when the number of these professionals started to fall.





Suelo / Floor Minnesota Ash ANT. 25 cm x 150 cm