

**TELE** *DI Marmo*  
**RELOADED**



**E063**  
Onice Klimt Lappato Lucido Rett. 120x120 - 47<sup>1/4</sup>"x47<sup>1/4</sup>"

**E05X**  
Doghe Onice Klimt Lappato Lucido Rett.  
120x240 - 47<sup>1/4</sup>"x94<sup>1/2</sup>"

## COLORI/FORMATI

COLOURS / SIZES - COULEURS / FORMATS - FARBEN / FORMATE - COLORES / TAMAÑOS - ЦВЕТА / ФОРМАТЫ

# Quarzo Kandinsky Grandi Lastre 6,5 mm

BASE

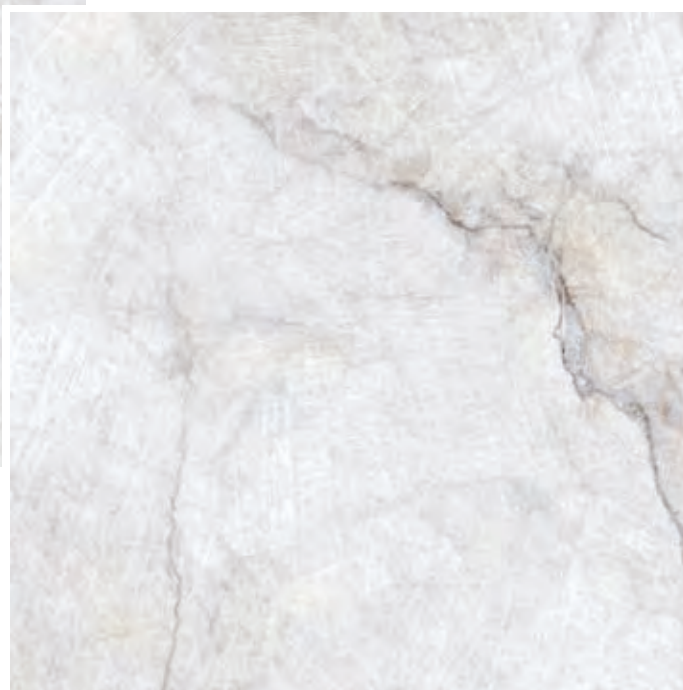
154



120x240 - 47<sup>1/4</sup>"x94<sup>1/2</sup>"

**E04N** Lappato Lucido Rett.

● 93



120x120 - 47<sup>1/4</sup>"x47<sup>1/4</sup>"

**E04U** Lappato Lucido Rett.

● 91

Si consiglia la posa con fuga 2 mm. - Laying with a 2 mm-joint is recommended. - Pose recommandée avec joints de 2 mm.  
Es wird eine Fugenbreite von 2 mm empfohlen. - Se recomienda la colocación con juntas de 2 mm. - Рекомендуется укладка с швом 2 мм.

## COLORI/FORMATI

COLOURS / SIZES - COULEURS / FORMATS - FARBEN / FORMATE - COLORES / TAMAÑOS - ЦВЕТА / ФОРМАТЫ

# Quarzo Kandinsky Grandi Lastre 6,5 mm

DOGHE



120x240 - 47<sup>1/4</sup>"x94<sup>1/2</sup>"  
**E05U** Lappato Lucido Rett. ● 93



120x120 - 47<sup>1/4</sup>"x47<sup>1/4</sup>"  
**E060** Lappato Lucido Rett. ● 91

Si consiglia la posa con fuga 2 mm. - Laying with a 2 mm-joint is recommended. - Pose recommandée avec joints de 2 mm.  
Es wird eine Fugenbreite von 2 mm empfohlen. - Se recomienda la colocación con juntas de 2 mm. - Рекомендуется укладка с швом 2 мм.

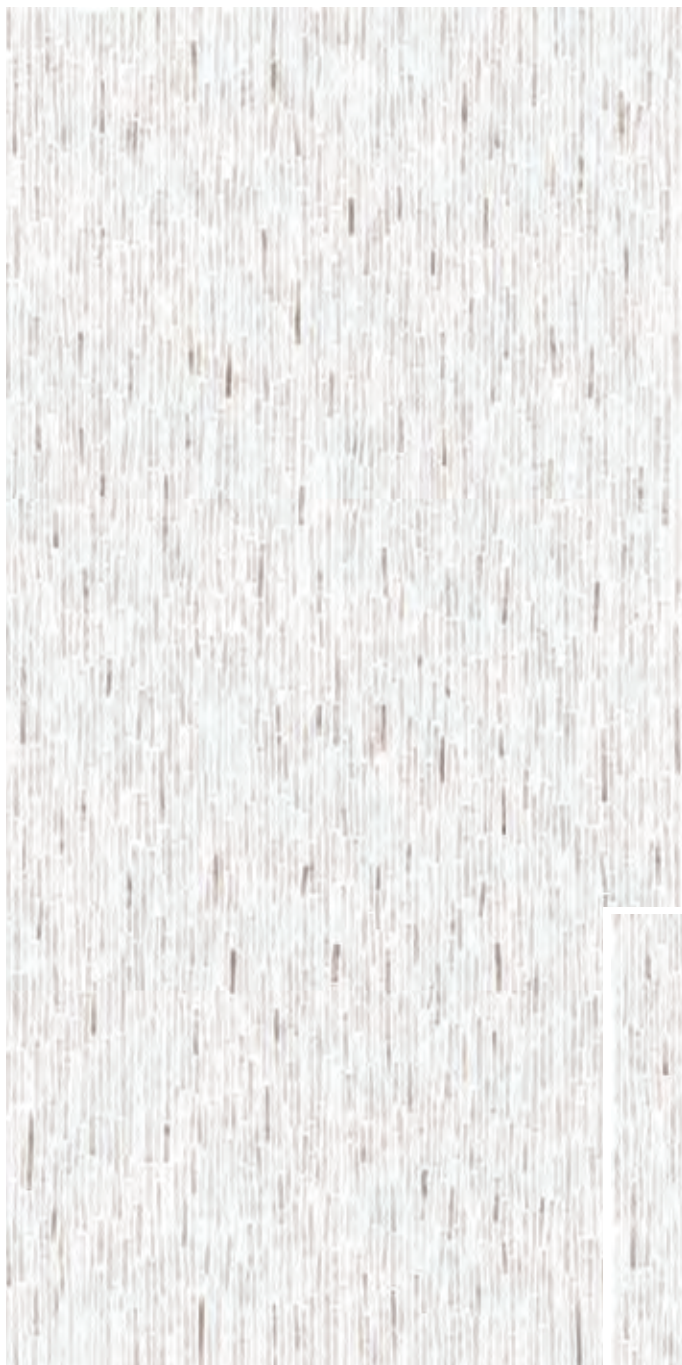
## COLORI/FORMATI

COLOURS / SIZES - COULEURS / FORMATS - FARBEN / FORMATE - COLORES / TAMAÑOS - ЦВЕТА / ФОРМАТЫ

# Quarzo Kandinsky Grandi Lastre 6,5 mm

BATTUTO DI LISTELLI

156



120x240 - 47<sup>1/4</sup>"x94<sup>1/2</sup>"

**E05G** Lappato Lucido Rett.

● 93



120x120 - 47<sup>1/4</sup>"x47<sup>1/4</sup>"

**E05N** Lappato Lucido Rett.

● 91

Si consiglia la posa con fuga 2 mm. - Laying with a 2 mm-joint is recommended. - Pose recommandée avec joints de 2 mm.  
Es wird eine Fugenbreite von 2 mm empfohlen. - Se recomienda la colocación con juntas de 2 mm. - Рекомендуется укладка с швом 2 мм.

## COLORI/FORMATI

COLOURS / SIZES - COULEURS / FORMATS - FARBEN / FORMATE - COLORES / TAMAÑOS - ЦВЕТА / ФОРМАТЫ

# Quarzo Kandinsky Grandi Lastre 6,5 mm

SEMINATO DITESSERE




120x240 - 47<sup>1/4</sup>"x94<sup>1/2</sup>"

**E053** Lappato Lucido Rett.  **93**



120x120 - 47<sup>1/4</sup>"x47<sup>1/4</sup>"

**E059** Lappato Lucido Rett.  **91**

Si consiglia la posa con fuga 2 mm. - Laying with a 2 mm-joint is recommended. - Pose recommandée avec joints de 2 mm.  
Es wird eine Fugenbreite von 2 mm empfohlen. - Se recomienda la colocación con juntas de 2 mm. - Рекомендуется укладка с швом 2 мм.

## COLORI/FORMATI

COLOURS / SIZES - COULEURS / FORMATS - FARBEN / FORMATE - COLORES / TAMAÑOS - ЦВЕТА / ФОРМАТЫ

# Calacatta Gold Canova Grandi Lastre 6,5 mm

BASE

158



120x240 - 47<sup>1/4</sup>" x 94<sup>1/2</sup>"

**E04P** Lappato Lucido Rett.

● 93



120x120 - 47<sup>1/4</sup>" x 47<sup>1/4</sup>"

**E04V** Lappato Lucido Rett.

● 91

Si consiglia la posa con fuga 2 mm. - Laying with a 2 mm-joint is recommended. - Pose recommandée avec joints de 2 mm.  
Es wird eine Fugenbreite von 2 mm empfohlen. - Se recomienda la colocación con juntas de 2 mm. - Рекомендуется укладка с швом 2 мм.

TELE DI MARMO RELOADED

**EMIL**  
CERAMICA

## COLORI/FORMATI

COLOURS / SIZES - COULEURS / FORMATS - FARBEN / FORMATE - COLORES / TAMAÑOS - ЦВЕТА / ФОРМАТЫ

# Calacatta Gold Canova Grandi Lastre 6,5 mm

DOGHE



120x240 - 47<sup>1/4</sup>"x94<sup>1/2</sup>"  
**E05V** Lappato Lucido Rett. ● 93



120x120 - 47<sup>1/4</sup>"x47<sup>1/4</sup>"  
**E061** Lappato Lucido Rett. ● 91

Si consiglia la posa con fuga 2 mm. - Laying with a 2 mm-joint is recommended. - Pose recommandée avec joints de 2 mm.  
Es wird eine Fugenbreite von 2 mm empfohlen. - Se recomienda la colocación con juntas de 2 mm. - Рекомендуется укладка с швом 2 мм.

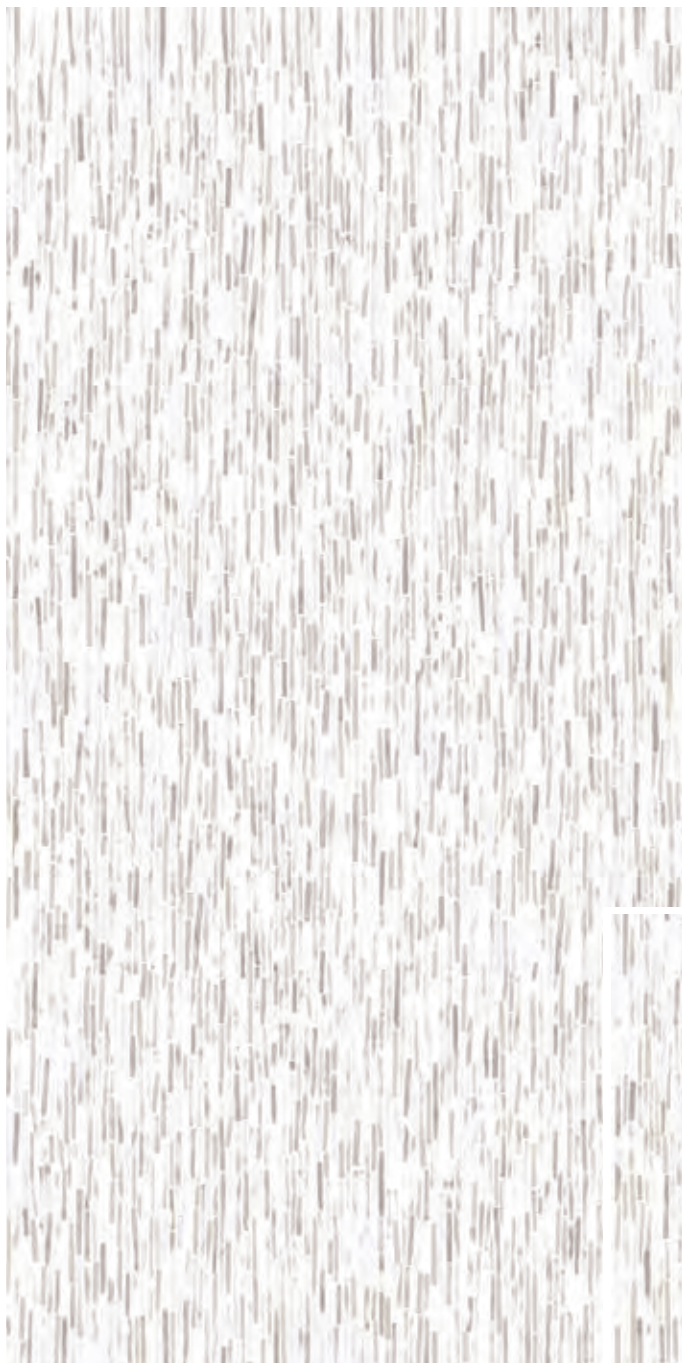
## COLORI/FORMATI

COLOURS / SIZES - COULEURS / FORMATS - FARBEN / FORMATE - COLORES / TAMAÑOS - ЦВЕТА / ФОРМАТЫ

# Calacatta Gold Canova Grandi Lastre 6,5 mm

BATTUTO DI LISTELLI

160



120x240 - 47<sup>1/4</sup>"x94<sup>1/2</sup>"

**E05H** Lappato Lucido Rett.

● 93



120x120 - 47<sup>1/4</sup>"x47<sup>1/4</sup>"

**E05P** Lappato Lucido Rett.

● 91

Si consiglia la posa con fuga 2 mm. - Laying with a 2 mm-joint is recommended. - Pose recommandée avec joints de 2 mm.  
Es wird eine Fugenbreite von 2 mm empfohlen. - Se recomienda la colocación con juntas de 2 mm. - Рекомендуется укладка с швом 2 мм.

TELE DI MARMO RELOADED

**EMIL**  
CERAMICA



## COLORI/FORMATI

COLOURS / SIZES - COULEURS / FORMATS - FARBEN / FORMATE - COLORES / TAMAÑOS - ЦВЕТА / ФОРМАТЫ

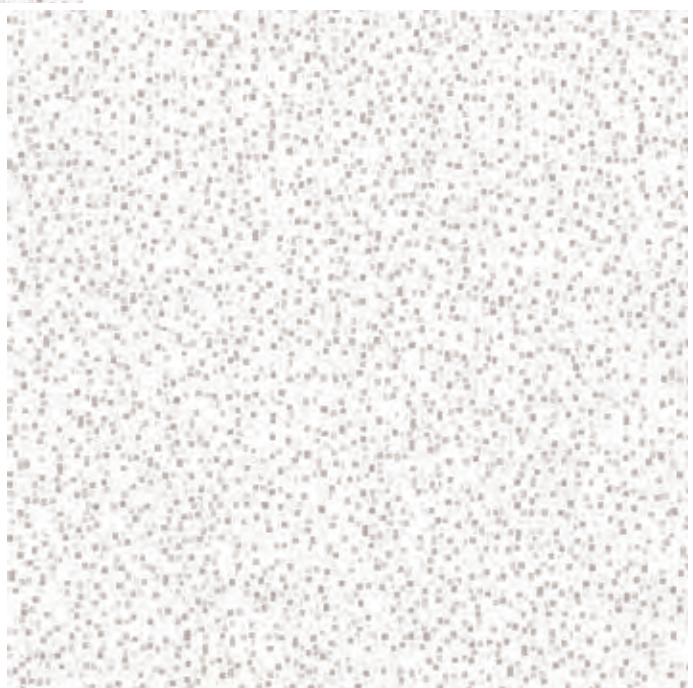
# Calacatta Gold Canova Grandi Lastre 6,5 mm

SEMINATO DI TESSERE



120x240 - 47<sup>1/4</sup>"x94<sup>1/2</sup>"

**E054** Lappato Lucido Rett. ● 93



120x120 - 47<sup>1/4</sup>"x47<sup>1/4</sup>"

**E05A** Lappato Lucido Rett. ● 91

Si consiglia la posa con fuga 2 mm. - Laying with a 2 mm-joint is recommended. - Pose recommandée avec joints de 2 mm.  
Es wird eine Fugenbreite von 2 mm empfohlen. - Se recomienda la colocación con juntas de 2 mm. - Рекомендуется укладка с швом 2 мм.

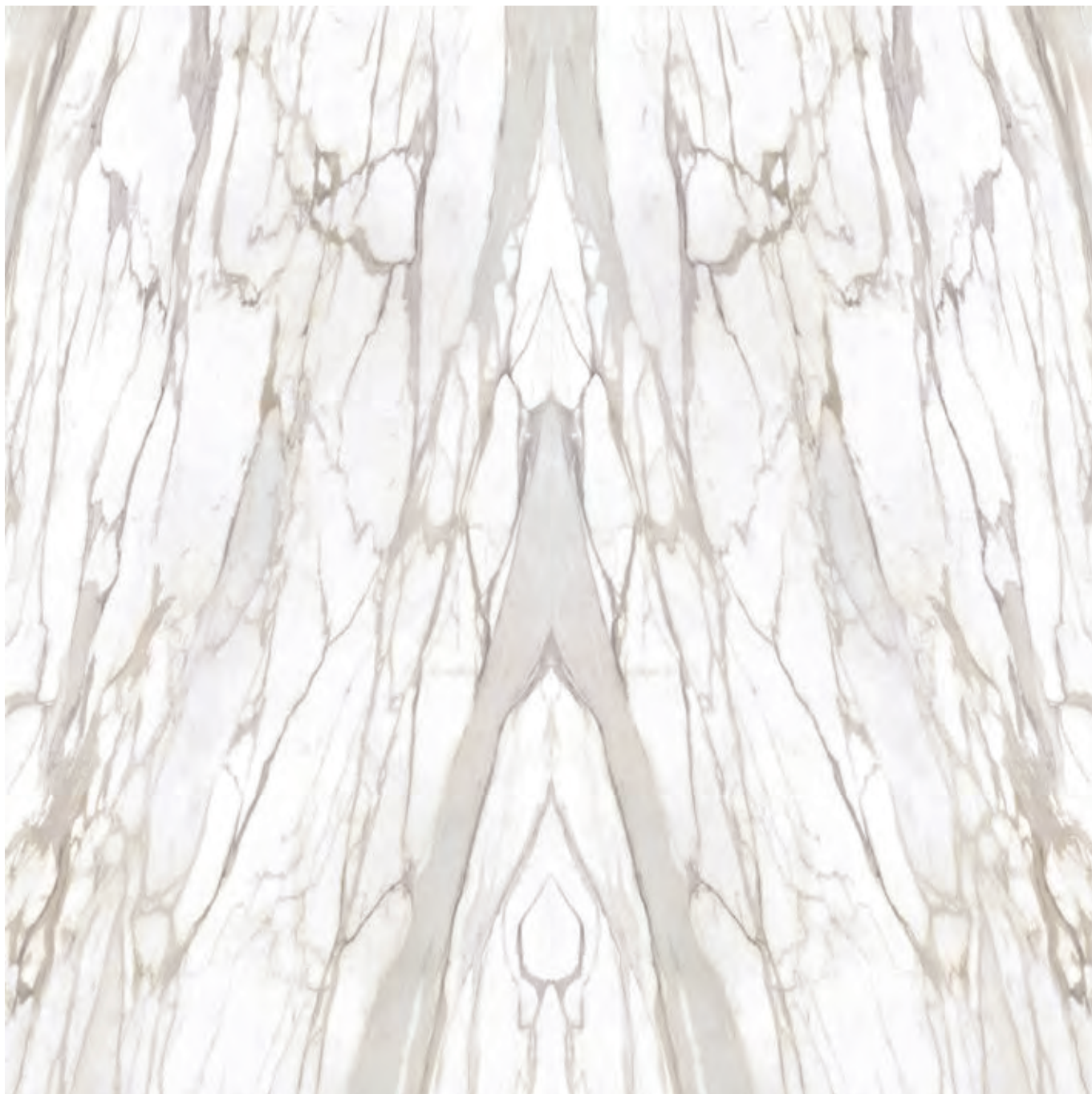
## COLORI/FORMATI

COLOURS / SIZES - COULEURS / FORMATS - FARBEN / FORMATE - COLORES / TAMAÑOS - ЦВЕТА / ФОРМАТЫ

# Calacatta Gold Canova Grandi Lastre 6,5 mm

BOOK MATCH

162



120x240 - 47<sup>1/4</sup>"x94<sup>1/2</sup>"

**E066** Book Match A Lappato Lucido Rett.

● 93

120x240 - 47<sup>1/4</sup>"x94<sup>1/2</sup>"

**E067** Book Match B Lappato Lucido Rett.

● 93

Si consiglia la posa con fuga 2 mm. - Laying with a 2 mm-joint is recommended. - Pose recommandée avec joints de 2 mm.  
Es wird eine Fugenbreite von 2 mm empfohlen. - Se recomienda la colocación con juntas de 2 mm. - Рекомендуется укладка с швом 2 мм.

TELE DI MARMO RELOADED

**EMIL**  
CERAMICA



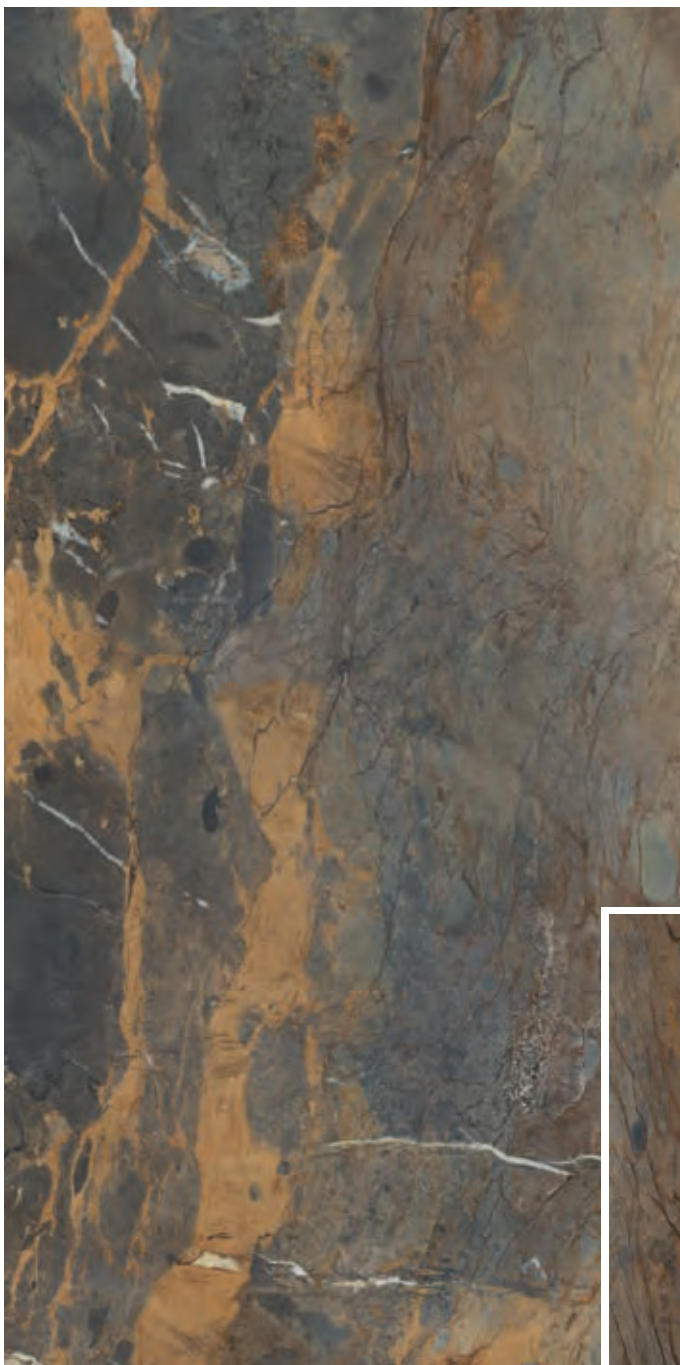
## COLORI/FORMATI

COLOURS / SIZES - COULEURS / FORMATS - FARBEN / FORMATE - COLORES / TAMAÑOS - ЦВЕТА / ФОРМАТЫ

# Fossil Brown Malevic Grandi Lastre 6,5 mm

BASE

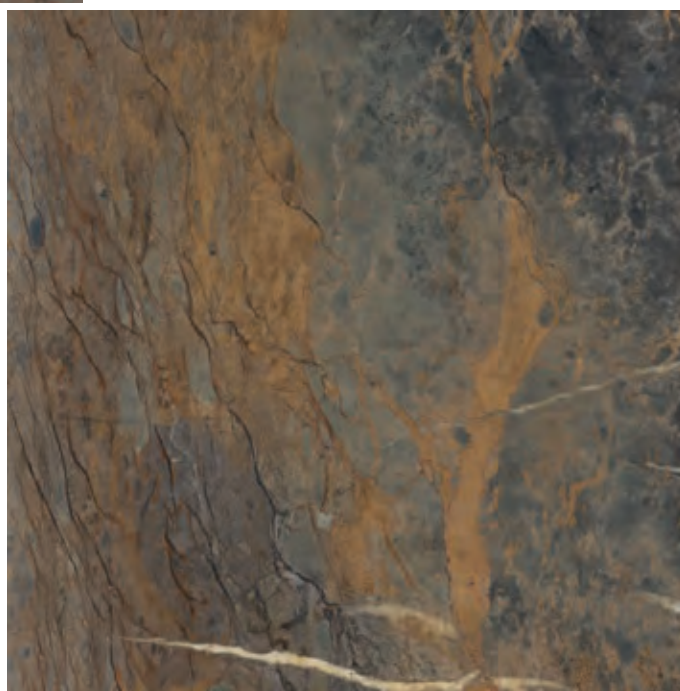
164



120x240 - 47<sup>1/4</sup>"x94<sup>1/2</sup>"

**E04Q** Lappato Lucido Rett.

● 93



120x120 - 47<sup>1/4</sup>"x47<sup>1/4</sup>"

**E04W** Lappato Lucido Rett.

● 91

Si consiglia la posa con fuga 2 mm. - Laying with a 2 mm-joint is recommended. - Pose recommandée avec joints de 2 mm.  
Es wird eine Fugenbreite von 2 mm empfohlen. - Se recomienda la colocación con juntas de 2 mm. - Рекомендуется укладка с швом 2 мм.

TELE DI MARMO RELOADED

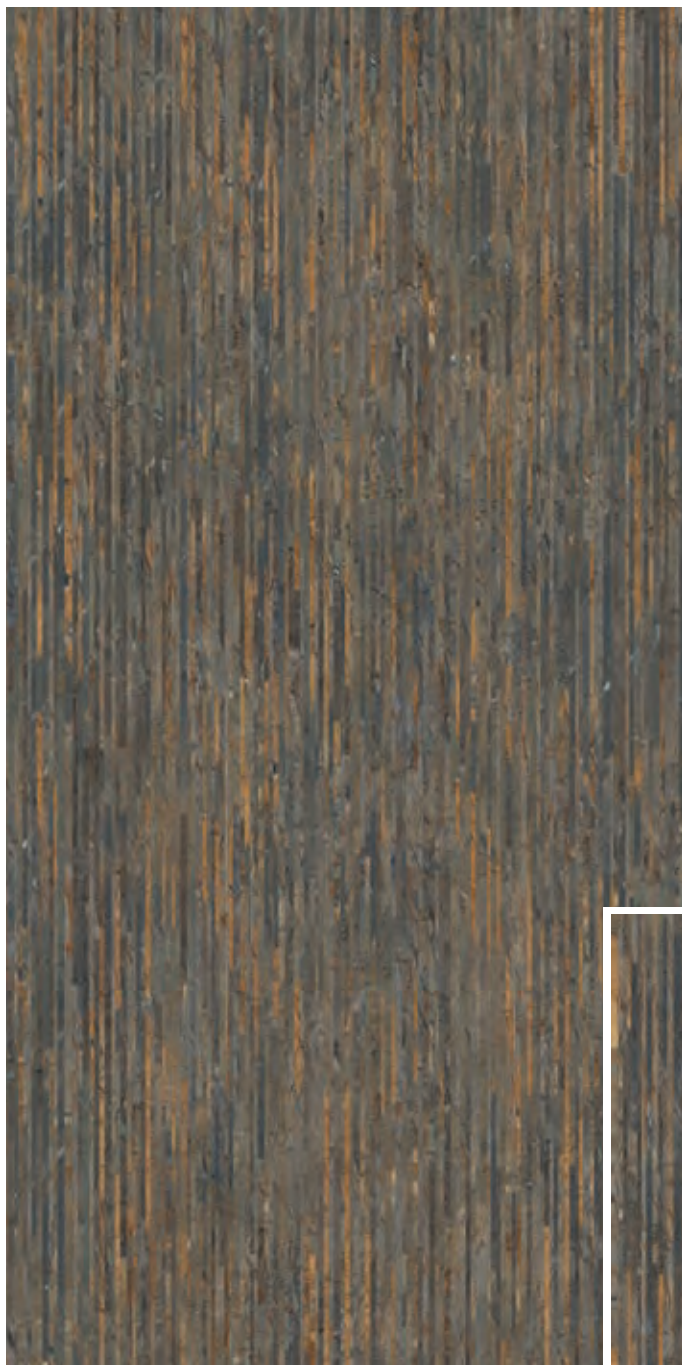
**EMIL**  
CERAMICA

## COLORI/FORMATI

COLOURS / SIZES - COULEURS / FORMATS - FARBEN / FORMATE - COLORES / TAMAÑOS - ЦВЕТА / ФОРМАТЫ

# Fossil Brown Malevic Grandi Lastre 6,5 mm

DOGHE



120x240 - 47<sup>1/4</sup>"x94<sup>1/2</sup>"

**E05W** Lappato Lucido Rett.

● 93



120x120 - 47<sup>1/4</sup>"x47<sup>1/4</sup>"

**E062** Lappato Lucido Rett.

● 91

Si consiglia la posa con fuga 2 mm. - Laying with a 2 mm-joint is recommended. - Pose recommandée avec joints de 2 mm.  
Es wird eine Fugenbreite von 2 mm empfohlen. - Se recomienda la colocación con juntas de 2 mm. - Рекомендуется укладка с швом 2 мм.

## COLORI/FORMATI

COLOURS / SIZES - COULEURS / FORMATS - FARBEN / FORMATE - COLORES / TAMAÑOS - ЦВЕТА / ФОРМАТЫ

# Fossil Brown Malevic Grandi Lastre 6,5 mm

BATTUTO DI LISTELLI

166



120x240 - 47<sup>1/4</sup>"x94<sup>1/2</sup>"

**E05J** Lappato Lucido Rett. ● 93



120x120 - 47<sup>1/4</sup>"x47<sup>1/4</sup>"

**E05Q** Lappato Lucido Rett. ● 91

Si consiglia la posa con fuga 2 mm. - Laying with a 2 mm-joint is recommended. - Pose recommandée avec joints de 2 mm.  
Es wird eine Fugenbreite von 2 mm empfohlen. - Se recomienda la colocación con juntas de 2 mm. - Рекомендуется укладка с швом 2 мм.

TELE DI MARMO RELOADED

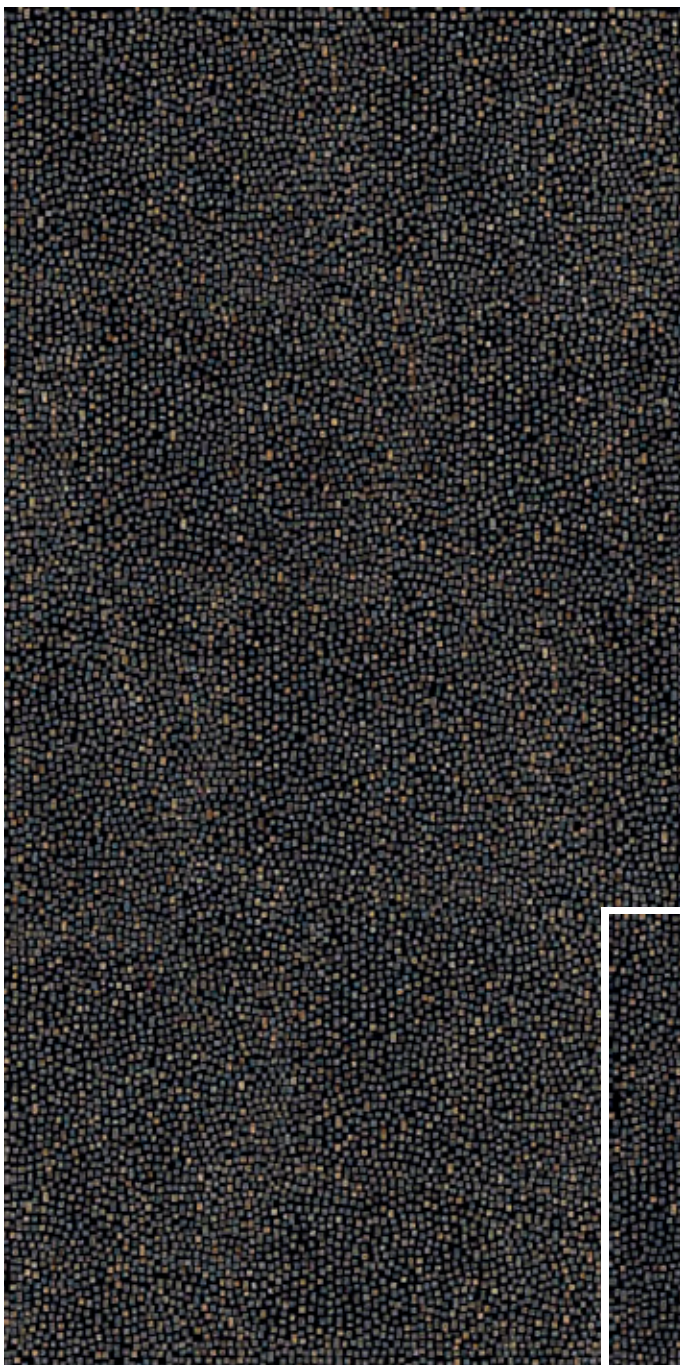
**EMIL**  
CERAMICA

## COLORI/FORMATI

COLOURS / SIZES - COULEURS / FORMATS - FARBEN / FORMATE - COLORES / TAMAÑOS - ЦВЕТА / ФОРМАТЫ

# Fossil Brown Malevic Grandi Lastre 6,5 mm

SEMINATO DITESSERE



120x240 - 47<sup>1/4</sup>"x94<sup>1/2</sup>"

**E055** Lappato Lucido Rett. ● 93



120x120 - 47<sup>1/4</sup>"x47<sup>1/4</sup>"

**E05C** Lappato Lucido Rett. ● 91

Si consiglia la posa con fuga 2 mm. - Laying with a 2 mm-joint is recommended. - Pose recommandée avec joints de 2 mm.  
Es wird eine Fugenbreite von 2 mm empfohlen. - Se recomienda la colocación con juntas de 2 mm. - Рекомендуется укладка с швом 2 мм.

## COLORI/FORMATI

COLOURS / SIZES - COULEURS / FORMATS - FARBEN / FORMATE - COLORES / TAMAÑOS - ЦВЕТА / ФОРМАТЫ

# Onice Klimt Grandi Lastre 6,5 mm

BASE

168



120x240 - 47<sup>1/4</sup>"x94<sup>1/2</sup>"  
**E04R** Lappato Lucido Rett. ● 93



120x120 - 47<sup>1/4</sup>"x47<sup>1/4</sup>"  
**E04X** Lappato Lucido Rett. ● 91

Si consiglia la posa con fuga 2 mm. - Laying with a 2 mm-joint is recommended. - Pose recommandée avec joints de 2 mm.  
Es wird eine Fugenbreite von 2 mm empfohlen. - Se recomienda la colocación con juntas de 2 mm. - Рекомендуется укладка с швом 2 мм.

TELE DI MARMO RELOADED

EMIL  
CERAMICA



## COLORI/FORMATI

COLOURS / SIZES - COULEURS / FORMATS - FARBEN / FORMATE - COLORES / TAMAÑOS - ЦВЕТА / ФОРМАТЫ

# Onice Klimt Grandi Lastre 6,5 mm

DOGHE



120x240 - 47<sup>1/4</sup>"x94<sup>1/2</sup>"  
**E05X** Lappato Lucido Rett. ● 93



120x120 - 47<sup>1/4</sup>"x47<sup>1/4</sup>"  
**E063** Lappato Lucido Rett. ● 91

Si consiglia la posa con fuga 2 mm. - Laying with a 2 mm-joint is recommended. - Pose recommandée avec joints de 2 mm.  
Es wird eine Fugenbreite von 2 mm empfohlen. - Se recomienda la colocación con juntas de 2 mm. - Рекомендуется укладка с швом 2 мм.

## COLORI/FORMATI

COLOURS / SIZES - COULEURS / FORMATS - FARBEN / FORMATE - COLORES / TAMAÑOS - ЦВЕТА / ФОРМАТЫ

# Onice Klimt Grandi Lastre 6,5 mm

BATTUTO DI LISTELLI

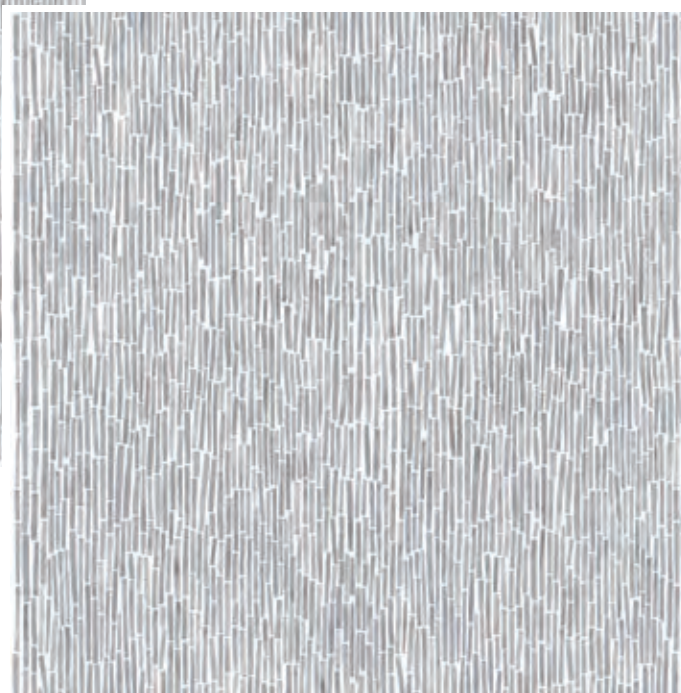
170



120x240 - 47<sup>1/4</sup>"x94<sup>1/2</sup>"

**E05K** Lappato Lucido Rett.

● 93



120x120 - 47<sup>1/4</sup>"x47<sup>1/4</sup>"

**E05R** Lappato Lucido Rett.

● 91

Si consiglia la posa con fuga 2 mm. - Laying with a 2 mm-joint is recommended. - Pose recommandée avec joints de 2 mm.  
Es wird eine Fugenbreite von 2 mm empfohlen. - Se recomienda la colocación con juntas de 2 mm. - Рекомендуется укладка с швом 2 мм.

## COLORI/FORMATI

COLOURS / SIZES - COULEURS / FORMATS - FARBEN / FORMATE - COLORES / TAMAÑOS - ЦВЕТА / ФОРМАТЫ

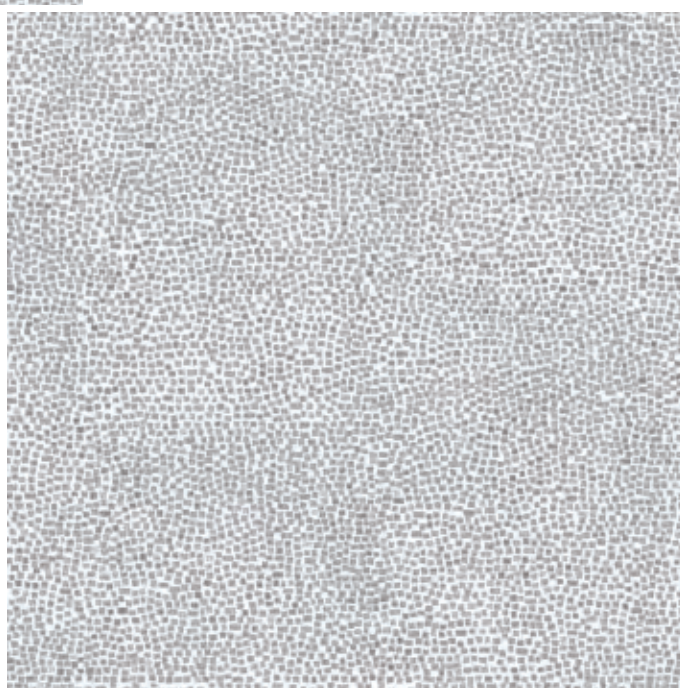
# Onice Klimt Grandi Lastre 6,5 mm

SEMINATO DITESSERE



120x240 - 47<sup>1/4</sup>"x94<sup>1/2</sup>"

**E056** Lappato Lucido Rett. ● **93**



120x120 - 47<sup>1/4</sup>"x47<sup>1/4</sup>"

**E05D** Lappato Lucido Rett. ● **91**

Si consiglia la posa con fuga 2 mm. - Laying with a 2 mm-joint is recommended. - Pose recommandée avec joints de 2 mm.  
Es wird eine Fugenbreite von 2 mm empfohlen. - Se recomienda la colocación con juntas de 2 mm. - Рекомендуется укладка с швом 2 мм.

## COLORI/FORMATI

COLOURS / SIZES - COULEURS / FORMATS - FARBEN / FORMATE - COLORES / TAMAÑOS - ЦВЕТА / ФОРМАТЫ

# Marfil Ordóñez Grandi Lastre 6,5 mm

BASE

172



120x240 - 47<sup>1/4</sup>"x94<sup>1/2</sup>"

**E04S** Lappato Lucido Rett.

● 93



120x120 - 47<sup>1/4</sup>"x47<sup>1/4</sup>"

**E04Y** Lappato Lucido Rett.

● 91

Si consiglia la posa con fuga 2 mm. - Laying with a 2 mm-joint is recommended. - Pose recommandée avec joints de 2 mm.  
Es wird eine Fugenbreite von 2 mm empfohlen. - Se recomienda la colocación con juntas de 2 mm. - Рекомендуется укладка с швом 2 мм.

## COLORI/FORMATI

COLOURS / SIZES - COULEURS / FORMATS - FARBEN / FORMATE - COLORES / TAMAÑOS - ЦВЕТА / ФОРМАТЫ

# Marfil Ordóñez Grandi Lastre 6,5 mm

DOGHE



120x240 - 47<sup>1/4</sup>"x94<sup>1/2</sup>"  
**E05Y** Lappato Lucido Rett. ● 93



120x120 - 47<sup>1/4</sup>"x47<sup>1/4</sup>"  
**E064** Lappato Lucido Rett. ● 91

Si consiglia la posa con fuga 2 mm. - Laying with a 2 mm-joint is recommended. - Pose recommandée avec joints de 2 mm.  
Es wird eine Fugenbreite von 2 mm empfohlen. - Se recomienda la colocación con juntas de 2 mm. - Рекомендуется укладка с швом 2 мм.

## COLORI/FORMATI

COLOURS / SIZES - COULEURS / FORMATS - FARBEN / FORMATE - COLORES / TAMAÑOS - ЦВЕТА / ФОРМАТЫ

# Marfil Ordóñez Grandi Lastre 6,5 mm

## BATTUTO DI LISTELLI

174



120x240 - 47<sup>1/4</sup>"x94<sup>1/2</sup>"  
**E05L** Lappato Lucido Rett. ● 93



120x120 - 47<sup>1/4</sup>"x47<sup>1/4</sup>"  
**E05S** Lappato Lucido Rett. ● 91

Si consiglia la posa con fuga 2 mm. - Laying with a 2 mm-joint is recommended. - Pose recommandée avec joints de 2 mm.  
Es wird eine Fugenbreite von 2 mm empfohlen. - Se recomienda la colocación con juntas de 2 mm. - Рекомендуется укладка с швом 2 мм.

## COLORI/FORMATI

COLOURS / SIZES - COULEURS / FORMATS - FARBEN / FORMATE - COLORES / TAMAÑOS - ЦВЕТА / ФОРМАТЫ

# Marfil Ordóñez Grandi Lastre 6,5 mm

SEMINATO DITESSERE



120x240 - 47<sup>1/4</sup>"x94<sup>1/2</sup>"  
**E057** Lappato Lucido Rett. ● 93



120x120 - 47<sup>1/4</sup>"x47<sup>1/4</sup>"  
**E05E** Lappato Lucido Rett. ● 91

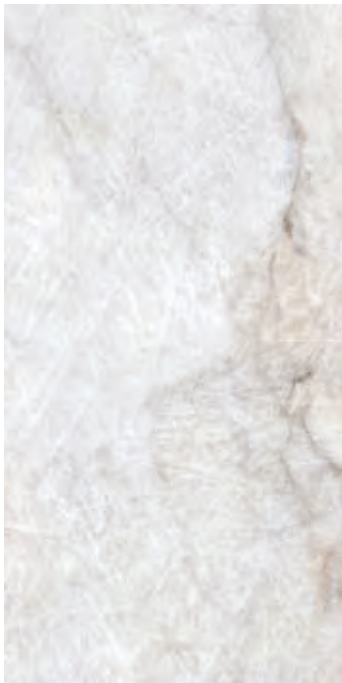
Si consiglia la posa con fuga 2 mm. - Laying with a 2 mm-joint is recommended. - Pose recommandée avec joints de 2 mm.  
Es wird eine Fugenbreite von 2 mm empfohlen. - Se recomienda la colocación con juntas de 2 mm. - Рекомендуется укладка с швом 2 мм.

## COLORI/FORMATI

COLOURS / SIZES - COULEURS / FORMATS - FARBEN / FORMATE - COLORES / TAMAÑOS - ЦВЕТА / ФОРМАТЫ

# Quarzo Kandinsky

176



60x120 - 23<sup>5/8</sup>" x 47<sup>1/4</sup>"

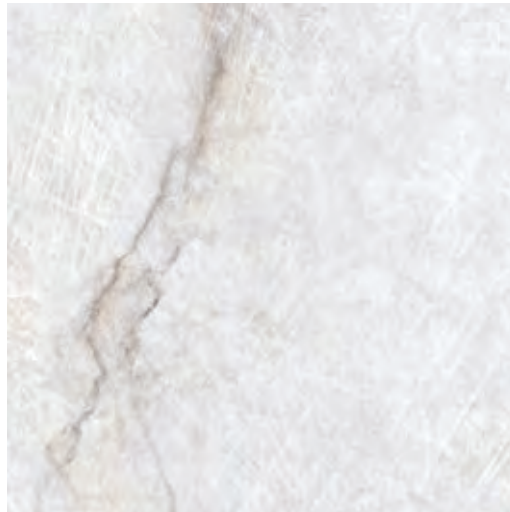
**E0EQ** Naturale Rett.

● 771

59x118,2 - 23<sup>1/4</sup>" x 46<sup>9/16</sup>"

**E0E5** Lappato Lucido Rett.

● 83



89x89 - 35<sup>1/6</sup>" x 35<sup>1/6</sup>"

**E0EJ** Lappato Lucido Rett.

● 86



7,5x30 - 2<sup>15/16</sup>" x 11<sup>13/16</sup>"

**E0F2** Naturale Rett.

● 81



30x60 - 11<sup>13/16</sup>" x 23<sup>5/8</sup>"

**E0EW** Naturale Rett.

● 61

29,4x59 - 11<sup>9/16</sup>" x 23<sup>1/4</sup>"

**E0EC** Lappato Lucido Rett.

● 78

## DOGHE



59x118,2 - 23<sup>1/4</sup>" x 46<sup>9/16</sup>"

**E0FM** Lappato Lucido Rett.

● 83

## BATTUTO DI LISTELLI



59x118,2 - 23<sup>1/4</sup>" x 46<sup>9/16</sup>"

**E0FF** Lappato Lucido Rett.

● 83

## SEMINATO DITESSERE



59x118,2 - 23<sup>1/4</sup>" x 46<sup>9/16</sup>"

**E0F8** Lappato Lucido Rett.

● 83

Si consiglia la posa con fuga 2 mm. - Laying with a 2 mm-joint is recommended. - Pose recommandée avec joints de 2 mm.  
Es wird eine Fugenbreite von 2 mm empfohlen. - Se recomienda la colocación con juntas de 2 mm. - Рекомендуется укладка с швом 2 мм.



## COLORI/FORMATI

COLOURS / SIZES - COULEURS / FORMATS - FARBEN / FORMATE - COLORES / TAMAÑOS - ЦВЕТА / ФОРМАТЫ

# Calacatta Gold Canova



60x120 - 23<sup>5/8</sup>" x 47<sup>1/4</sup>"  
**E0ER** Naturale Rett. ● 771

59x118,2 - 23<sup>1/4</sup>" x 46<sup>9/16</sup>"  
**E0E6** Lappato Lucido Rett. ● 83



89x89 - 35<sup>1/6</sup>" x 35<sup>1/6</sup>"  
**E0EK** Lappato Lucido Rett. ● 86



7,5x30 - 2<sup>15/16</sup>" x 11<sup>13/16</sup>"  
**E0F3** Naturale Rett. ● 81



30x60 - 11<sup>13/16</sup>" x 23<sup>5/8</sup>"  
**E0EX** Naturale Rett. ● 61

29,4x59 - 11<sup>9/16</sup>" x 23<sup>1/4</sup>"  
**E0ED** Lappato Lucido Rett. ● 78

## DOGHE



59x118,2 - 23<sup>1/4</sup>" x 46<sup>9/16</sup>"  
**E0FN** Lappato Lucido Rett. ● 83

## BATTUTO DI LISTELLI



59x118,2 - 23<sup>1/4</sup>" x 46<sup>9/16</sup>"  
**E0FG** Lappato Lucido Rett. ● 83

## SEMINATO DITESSERE

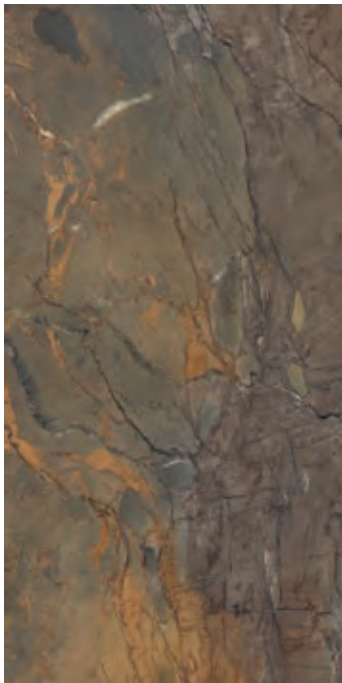


59x118,2 - 23<sup>1/4</sup>" x 46<sup>9/16</sup>"  
**E0F9** Lappato Lucido Rett. ● 83

Si consiglia la posa con fuga 2 mm. - Laying with a 2 mm-joint is recommended. - Pose recommandée avec joints de 2 mm.  
Es wird eine Fugenbreite von 2 mm empfohlen. - Se recomienda la colocación con juntas de 2 mm. - Рекомендуется укладка с швом 2 мм.

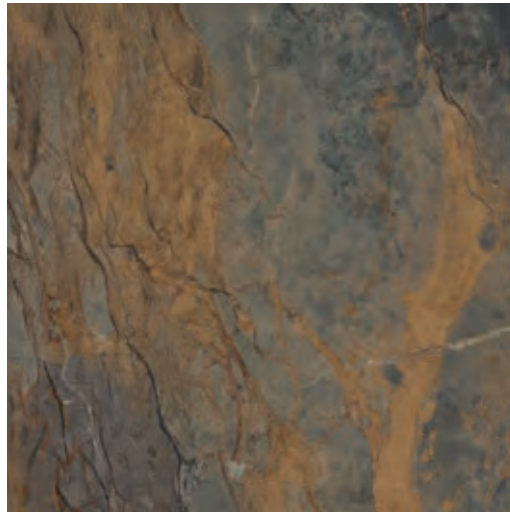
# Fossil Brown Malevic

178

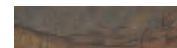


60x120 - 23<sup>5/8</sup>"x47<sup>1/4</sup>"  
**E0ES** Naturale Rett. ● **771**

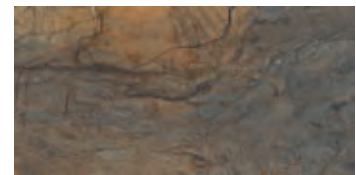
59x118,2 - 23<sup>1/4</sup>"x46<sup>9/16</sup>"  
**E0E7** Lappato Lucido Rett. ● **83**



89x89 - 35<sup>1/6</sup>"x35<sup>1/6</sup>"  
**E0EL** Lappato Lucido Rett. ● **86**



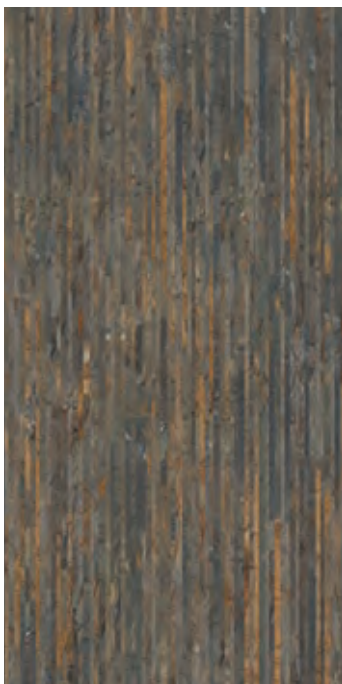
7,5x30 - 2<sup>15/16</sup>"x11<sup>13/16</sup>"  
**E0F4** Naturale Rett. ● **81**



30x60 - 11<sup>13/16</sup>"x23<sup>5/8</sup>"  
**E0EY** Naturale Rett. ● **61**

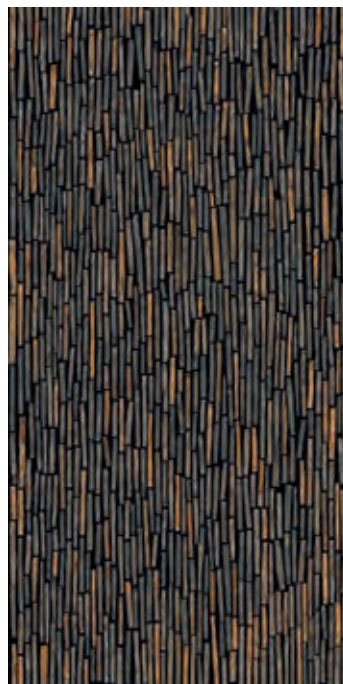
29,4x59 - 11<sup>9/16</sup>"x23<sup>1/4</sup>"  
**E0EE** Lappato Lucido Rett. ● **78**

## DOGHE



59x118,2 - 23<sup>1/4</sup>"x46<sup>9/16</sup>"  
**E0FP** Lappato Lucido Rett. ● **83**

## BATTUTO DI LISTELLI



59x118,2 - 23<sup>1/4</sup>"x46<sup>9/16</sup>"  
**E0FH** Lappato Lucido Rett. ● **83**

## SEMINATO DITESSERE



59x118,2 - 23<sup>1/4</sup>"x46<sup>9/16</sup>"  
**E0FA** Lappato Lucido Rett. ● **83**

Si consiglia la posa con fuga 2 mm. - Laying with a 2 mm-joint is recommended. - Pose recommandée avec joints de 2 mm.  
Es wird eine Fugenbreite von 2 mm empfohlen. - Se recomienda la colocación con juntas de 2 mm. - Рекомендуется укладка с швом 2 мм.

## COLORI/FORMATI

COLOURS / SIZES - COULEURS / FORMATS - FARBEN / FORMATE - COLORES / TAMAÑOS - ЦВЕТА / ФОРМАТЫ

# Onice Klimt



60x120 - 23<sup>5/8</sup>"x47<sup>1/4</sup>"  
**E0ET** Naturale Rett. ● 771

59x118,2 - 23<sup>1/4</sup>"x46<sup>9/16</sup>"  
**E0E8** Lappato Lucido Rett. ● 83



89x89 - 35<sup>1/6</sup>"x35<sup>1/6</sup>"  
**E0EM** Lappato Lucido Rett. ● 86



7,5x30 - 2<sup>15/16</sup>"x11<sup>13/16</sup>"  
**E0F5** Naturale Rett. ● 81



30x60 - 11<sup>13/16</sup>"x23<sup>5/8</sup>"  
**E0EZ** Naturale Rett. ● 61

29,4x59 - 11<sup>9/16</sup>"x23<sup>1/4</sup>"  
**E0EF** Lappato Lucido Rett. ● 78

## DOGHE



59x118,2 - 23<sup>1/4</sup>"x46<sup>9/16</sup>"  
**E0FQ** Lappato Lucido Rett. ● 83

## BATTUTO DI LISTELLI



59x118,2 - 23<sup>1/4</sup>"x46<sup>9/16</sup>"  
**E0FJ** Lappato Lucido Rett. ● 83

## SEMINATO DITESSERE



59x118,2 - 23<sup>1/4</sup>"x46<sup>9/16</sup>"  
**E0FC** Lappato Lucido Rett. ● 83

Si consiglia la posa con fuga 2 mm. - Laying with a 2 mm-joint is recommended. - Pose recommandée avec joints de 2 mm.  
Es wird eine Fugenbreite von 2 mm empfohlen. - Se recomienda la colocación con juntas de 2 mm. - Рекомендуется укладка с швом 2 мм.

## COLORI/FORMATI

COLOURS / SIZES - COULEURS / FORMATS - FARBEN / FORMATE - COLORES / TAMAÑOS - ЦВЕТА / ФОРМАТЫ

# Marfil Ordóñez

180



60x120 - 23<sup>5/8</sup>"x47<sup>1/4</sup>"

**E0EU** Naturale Rett.

● 771

59x118,2 - 23<sup>1/4</sup>"x46<sup>9/16</sup>"

**E0E9** Lappato Lucido Rett.

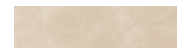
● 83



89x89 - 35<sup>1/6</sup>"x35<sup>1/6</sup>"

**E0EN** Lappato Lucido Rett.

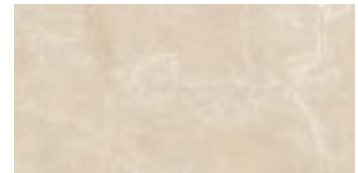
● 86



7,5x30 - 2<sup>15/16</sup>"x11<sup>13/16</sup>"

**E0F6** Naturale Rett.

● 81



30x60 - 11<sup>13/16</sup>"x23<sup>5/8</sup>"

**E0F0** Naturale Rett.

● 61

29,4x59 - 11<sup>9/16</sup>"x23<sup>1/4</sup>"

**E0EG** Lappato Lucido Rett.

● 78

## DOGHE



59x118,2 - 23<sup>1/4</sup>"x46<sup>9/16</sup>"

**E0FR** Lappato Lucido Rett.

● 83

## BATTUTO DI LISTELLI



59x118,2 - 23<sup>1/4</sup>"x46<sup>9/16</sup>"

**E0FK** Lappato Lucido Rett.

● 83

## SEMINATO DITESSERE



59x118,2 - 23<sup>1/4</sup>"x46<sup>9/16</sup>"

**E0FD** Lappato Lucido Rett.

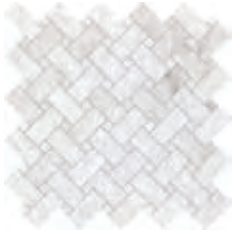
● 83

Si consiglia la posa con fuga 2 mm. - Laying with a 2 mm-joint is recommended. - Pose recommandée avec joints de 2 mm.  
Es wird eine Fugenbreite von 2 mm empfohlen. - Se recomienda la colocación con juntas de 2 mm. - Рекомендуется укладка с швом 2 мм.

# DECORI

DECORS - DECORS - DEKORE - DECORADOS - ДЕКОРЫ

## INTRECCI\*



30x30 - 11<sup>13/16</sup>"x11<sup>13/16</sup>"

**E0QX** Quarzo Kandinsky  
Naturale

● 100

29,64x29,64 - 11<sup>11/16</sup>"x11<sup>11/16</sup>"

**E0R3** Quarzo Kandinsky  
Lapp. Lucido

● 1011



30x30 - 11<sup>13/16</sup>"x11<sup>13/16</sup>"

**E0QY** Calacatta Gold  
Canova Naturale

● 100

29,64x29,64 - 11<sup>11/16</sup>"x11<sup>11/16</sup>"

**E0R4** Calacatta Gold

Canova Lappato Lucido

● 1011



30x30 - 11<sup>13/16</sup>"x11<sup>13/16</sup>"

**E0QZ** Fossil Brown  
Malevic Naturale

● 100

29,64x29,64 - 11<sup>11/16</sup>"x11<sup>11/16</sup>"

**E0R5** Fossil Brown

Malevic Lappato Lucido

● 1011



30x30 - 11<sup>13/16</sup>"x11<sup>13/16</sup>"

**E0R0** Onice Klimt  
Naturale

● 100

29,64x29,64 - 11<sup>11/16</sup>"x11<sup>11/16</sup>"

**E0R6** Onice Klimt

Lappato Lucido

● 1011



30x30 - 11<sup>13/16</sup>"x11<sup>13/16</sup>"

**E0R1** Marfil Ordóñez  
Naturale

● 100

29,64x29,64 - 11<sup>11/16</sup>"x11<sup>11/16</sup>"

**E0R7** Marfil Ordóñez

Lappato Lucido

● 1011

\* Su rete in fibra - On fibre mesh backing - Sur filet en fibre de verre - Auf Glasfasernetz - Sobre malla de fibra - На волоконной сетке

## MOSAICO 3X3\*

Naturale: Tessera - Chip 2,8x2,8 - 1<sup>1/8</sup>"x1<sup>1/8</sup>" Lappato: Tessera - Chip 2,76x2,76 - 1<sup>1/16</sup>"x1<sup>1/16</sup>"



30x30 - 11<sup>13/16</sup>"x11<sup>13/16</sup>"  
**E0QK** Quarzo Kandinsky  
Naturale

● 98

29,4x29,4 - 11<sup>9/16</sup>"x11<sup>9/16</sup>"  
**E0QR** Quarzo Kandinsky  
Lappato Lucido

● 101



30x30 - 11<sup>13/16</sup>"x11<sup>13/16</sup>"  
**E0QL** Calacatta Gold  
Canova Naturale

● 98

29,4x29,4 - 11<sup>9/16</sup>"x11<sup>9/16</sup>"  
**E0QS** Calacatta Gold  
Canova Lappato Lucido

● 101



30x30 - 11<sup>13/16</sup>"x11<sup>13/16</sup>"  
**E0QM** Fossil Brown  
Malevic Naturale

● 98

29,4x29,4 - 11<sup>9/16</sup>"x11<sup>9/16</sup>"  
**E0QT** Fossil Brown Malevic  
Lappato Lucido

● 101



30x30 - 11<sup>13/16</sup>"x11<sup>13/16</sup>"  
**E0QN** Onice Klimt  
Naturale

● 98

29,4x29,4 - 11<sup>9/16</sup>"x11<sup>9/16</sup>"  
**E0QU** Onice Klimt  
Lappato Lucido

● 101



30x30 - 11<sup>13/16</sup>"x11<sup>13/16</sup>"  
**E0QP** Marfil Ordóñez  
Naturale

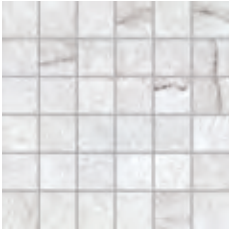
● 98

29,4x29,4 - 11<sup>9/16</sup>"x11<sup>9/16</sup>"  
**E0QV** Marfil Ordóñez  
Lappato Lucido

● 101

## MOSAICO 5X5\*

Naturale: Tessera - Chip 4,8x4,8 - 1<sup>7/8</sup>"x1<sup>7/8</sup>" Lappato: Tessera - Chip 4,73x4,73 - 1<sup>7/8</sup>"x1<sup>7/8</sup>"



30x30 - 11<sup>13/16</sup>"x11<sup>13/16</sup>"  
**E0Q5** Quarzo Kandinsky  
Naturale

● 93

29,4x29,4 - 11<sup>9/16</sup>"x11<sup>9/16</sup>"  
**E0QD** Quarzo Kandinsky  
Lappato Lucido

● 96



30x30 - 11<sup>13/16</sup>"x11<sup>13/16</sup>"  
**E0Q6** Calacatta Gold  
Canova Naturale

● 93

29,4x29,4 - 11<sup>9/16</sup>"x11<sup>9/16</sup>"  
**E0QE** Calacatta Gold  
Canova Lappato Lucido

● 96



30x30 - 11<sup>13/16</sup>"x11<sup>13/16</sup>"  
**E0Q7** Fossil Brown Malevic  
Naturale

● 93

29,4x29,4 - 11<sup>9/16</sup>"x11<sup>9/16</sup>"  
**E0QF** Fossil Brown Malevic  
Lappato Lucido

● 96



30x30 - 11<sup>13/16</sup>"x11<sup>13/16</sup>"  
**E0Q8** Onice Klimt  
Naturale

● 93

29,4x29,4 - 11<sup>9/16</sup>"x11<sup>9/16</sup>"  
**E0QG** Onice Klimt  
Lappato Lucido

● 96



30x30 - 11<sup>13/16</sup>"x11<sup>13/16</sup>"  
**E0QA** Marfil Ordóñez  
Naturale

● 93

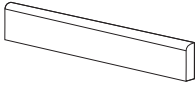
29,4x29,4 - 11<sup>9/16</sup>"x11<sup>9/16</sup>"  
**E0QH** Marfil Ordóñez  
Lappato Lucido

● 96

\* Su rete in fibra - On fibre mesh backing - Sur filet en fibre de verre - Auf Glasfasernetz - Sobre malla de fibra - На волоконной сетке

# PEZZI SPECIALI

TRIMS - PIECES SPECIALES - FORMTEILE - PIEZAS ESPECIALES - СПЕЦИАЛЬНЫЕ ИЗДЕЛИЯ



## BATTISCOPIA - SKIRTING

7,5x60 - 2<sup>15/16</sup>"x23<sup>5/8</sup>"

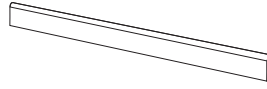
Pcs. Box 16 - ML x Box 9,60

- E0R9** Quarzo Kandinsky Nat. Rett. ● 11
- E0RA** Calacatta Gold Canova Nat. Rett. ● 11
- E0RC** Fossil Brown Malevic Nat. Rett. ● 11
- E0RD** Onice Klimt Nat. Rett. ● 11
- E0RF** Marfil Ordóñez Nat. Rett. ● 11

7,5x59 - 2<sup>15/16</sup>"x23<sup>1/4</sup>"

Pcs. Box. 16 - ML x Box 9,44

- E0RH** Quarzo Kandinsky Lapp. Rett. ● 16
- E0RJ** Calacatta Gold Canova Lapp. Rett. ● 16
- E0RK** Fossil Brown Malevic Lapp. Rett. ● 16
- E0RL** Onice Klimt Lapp. Rett. ● 16
- E0RM** Marfil Ordóñez Lapp. Rett. ● 16

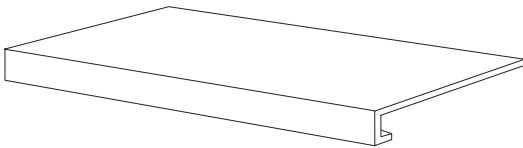


## BATTISCOPIA - SKIRTING

4,6x89 - 1<sup>13/16</sup>"x35<sup>1/6</sup>"

Pcs. Box 8 - ML x Box 7,12

- E0RP** Quarzo Kandinsky Lapp. Rett. ● 20
- E0RQ** Calacatta Gold Canova Lapp. Rett. ● 20
- E0RR** Fossil Brown Malevic Lapp. Rett. ● 20
- E0RS** Onice Klimt Lapp. Rett. ● 20
- E0RT** Marfil Ordóñez Lapp. Rett. ● 20



## GRADONE - STEP

33x120x3,2x3,2 - 12<sup>15/16</sup>"x47<sup>1/4</sup>"x1<sup>1/4</sup>"x1<sup>1/4</sup>"

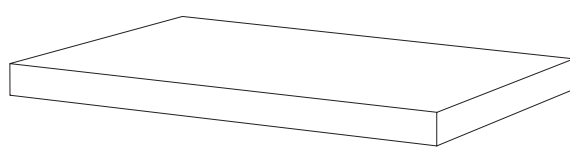
Pcs. Box 2 - ML x Box 2,40

- E0RV** Quarzo Kandinsky Nat. Rett. ● 95
- E0RW** Calacatta Gold Canova Nat. Rett. ● 95
- E0RX** Fossil Brown Malevic Nat. Rett. ● 95
- E0RY** Onice Klimt Nat. Rett. ● 95
- E0RZ** Marfil Ordóñez Nat. Rett. ● 95

33x118,2x3,2x3,2 - 12<sup>15/16</sup>"x46<sup>9/16</sup>"x1<sup>1/4</sup>"x1<sup>1/4</sup>"

Pcs. Box 2 - ML x Box 2,36

- E0S1** Quarzo Kandinsky Lapp. Rett. ● 97
- E0S2** Calacatta Gold Canova Lapp. Rett. ● 97
- E0S3** Fossil Brown Malevic Lapp. Rett. ● 97
- E0S4** Onice Klimt Lapp. Rett. ● 97
- E0S5** Marfil Ordóñez Lapp. Rett. ● 97



## ANGOLARE DX / SX - CORNER TILE DX / SX

33x120x3,2x3,2 - 12<sup>15/16</sup>"x47<sup>1/4</sup>"x1<sup>1/4</sup>"x1<sup>1/4</sup>"

Pcs. Box 1 - ML x Box 1,20

- E0S7 / E0SE** Quarzo Kandinsky Nat. Rett. ● 100
- E0S8 / E0SF** Calacatta Gold Canova Nat. Rett. ● 100
- E0S9 / E0SG** Fossil Brown Malevic Nat. Rett. ● 100
- E0SA / E0SH** Onice Klimt Nat. Rett. ● 100
- E0SC / E0SJ** Marfil Ordóñez Nat. Rett. ● 100

33x118,2x3,2x3,2 - 12<sup>15/16</sup>"x46<sup>9/16</sup>"x1<sup>1/4</sup>"x1<sup>1/4</sup>"

Pcs. Box 1 - ML x Box 1,18

- E0SL / E0SS** Quarzo Kandinsky Lapp. Rett. ● 101
- E0SM / E0ST** Calacatta Gold Canova Lapp. Rett. ● 101
- E0SN / E0SU** Fossil Brown Malevic Lapp. Rett. ● 101
- E0SP / E0SV** Onice Klimt Lapp. Rett. ● 101
- E0SQ / E0SW** Marfil Ordóñez Lapp. Rett. ● 101



## BECCO CIVETTA - BULLNOSE

15x15 - 5<sup>7/8</sup>"x5<sup>7/8</sup>"

Pcs. Box 16

- E0SY** Quarzo Kandinsky Lapp. Rett. ● 14
- E0SZ** Calacatta Gold Canova Lapp. Rett. ● 14
- E0T0** Fossil Brown Malevic Lapp. Rett. ● 14
- E0T1** Onice Klimt Lapp. Rett. ● 14
- E0T2** Marfil Ordóñez Lapp. Rett. ● 14



## DOPPIO BECCO CIVETTA - BULLNOSE

15x15 - 5<sup>7/8</sup>"x5<sup>7/8</sup>"

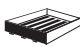


Pcs. Box 4

- E0T4** Quarzo Kandinsky Lapp. Rett. ● 26
- E0T5** Calacatta Gold Canova Lapp. Rett. ● 26
- E0T6** Fossil Brown Malevic Lapp. Rett. ● 26
- E0T7** Onice Klimt Lapp. Rett. ● 26
- E0T8** Marfil Ordóñez Lapp. Rett. ● 26

**E04Y**Marfil Ordóñez Lapp. Luc. 120x120 - 47<sup>1/4</sup>"x47<sup>1/4</sup>" -**E05Y**Doghe Marfil Ordóñez Lapp. Luc. 120x240 - 47<sup>1/4</sup>"x94<sup>1/2</sup>" -**IMBALLI E PESI**

PACKING AND WEIGHT - EMBALLAGES ET POIDS - VERPACKUNG UND GEWICHT - EMBALAJES Y PESOS - УПАКОВКА И ВЕС

Formato Size Format Format Tamaño Формат cm	Spessore Thickness Épaisseur Stärke Espesor Толщина mm	Pz. x Mq. Pieces x Sqm Pcs / M <sup>2</sup> Stk. x Qm Pzs x Mc. Шт x Кв.М.	Pz. x Scat. Pieces x Box Pcs / Bte Stk. x Krt. Pzs x Caja Шт x Кор.	Mq. x Scat. Sqm x Box M <sup>2</sup> / Bte Qm x Krt. Mc. x Caja Кв.М. x Кор.	Peso x Scat. Weight x Box Poids / Bte Gewicht x Krt. Peso x Caja Вес x Кор. Kg	Scat. x Pal. Boxes x Pal. Bte / Pal. Krt. x Pal. Cajas x Pal. Кор. x Подд.	Mq. x Pal. Sqm x Pal. M <sup>2</sup> / Pal. Qm x Pal. Mc. x Pal. Кв.М x Подд.	Peso x Pal. Weight x Pal. Poids / Pal. Gewicht x Pal. Peso x Pal. Вес x Подд. Kg
120x240 Lappato	6,5	0,35	1	2,880	44,90			
120x120 Lappato	6,5	0,69	1	1,440	22,78			vedi sotto - see below
89x89 Lappato	10	1,26	2	1,584	37,55	24	38,02	901
60x120 Naturale	10	1,39	2	1,440	34,89	36	51,84	1256
59x118,2 Lappato	10	1,43	2	1,395	34,18	36	50,21	1230
30x60 Naturale	10	5,56	6	1,080	23,93	40	43,20	957
29,4x59 Lappato	10	5,76	6	1,041	24,23	40	41,63	969
7,5x30 Naturale	10	44,44	36	0,810	12,60	56	45,36	706
30x30 Mosaico 5x5 Naturale	10	11,11	5	0,450	11,06	60	27,00	664
29,4x29,4 Mosaico 5x5 Lapp.	10	11,57	5	0,432	11,06	60	25,93	664
30x30 Mosaico 3x3 Naturale	10	11,11	5	0,450	11,22	60	27,00	673
29,4x29,4 Mosaico 3x3 Lapp.	10	11,57	5	0,432	11,45	60	25,93	687
30x30 Intrecci Naturale	10	11,11	5	0,450	11,06	60	27,00	664
29,64x29,64 Intrecci Lapp.	10	11,38	5	0,438	10,40	60	26,29	624

Articolo Item Reference Artikel Artículo Артикул	Dimensione (cm) Size (cm) Format (cm) Format (cm) Tamaño (cm) Формат (cm)	Nr. Lastre No. of Slabs Nbre Dalles Anz. Platten N° de Placas Кол. Плит	Mq. x Imballo sqm per Pack m <sup>2</sup> / Emballage qm pro Verpackung m <sup>2</sup> por embalaje Кв.м. x упаковку	Peso Imballo (Kg) Weight of Packaging (kg) Poids Emballage (kg) Gewicht Verpackung (kg) Peso embalaje (kg) Вес упаковки (кг)	Peso Imballo+Lastre (Kg) Weight of Packaging + Slabs (kg) Poids Emballage+Dalles (kg) Gewicht Verpackung+Platten (kg) Peso embalaje + placas (kg) Вес упаковки + плит (кг)
 <b>120x120</b> Cassa Crate - Caisse Kiste - Caja - Ящик	139x139x41h	24	34,56	62,5	613,3
 <b>120x240</b> Cassa Crate - Caisse Kiste - Caja - Ящик	136x266x41h	20	57,60	99	1020,6
 <b>120x240</b> Cavalletto A-Frame - Chevalet de transport - Transportge- stell - Caballete Подставка	75x250x160h	40	115,20	163	2006,2



**E04U**

Quarzo Kandinsky Lapp. Luc. 120x120 - 47<sup>1/4</sup>"x47<sup>1/4</sup>"

**E05U**

Doghe Quarzo Kandinsky Lapp. Luc. 120x240 - 47<sup>1/4</sup>"x94<sup>1/2</sup>"