



## COLLECTION

## TÊTE DE LION

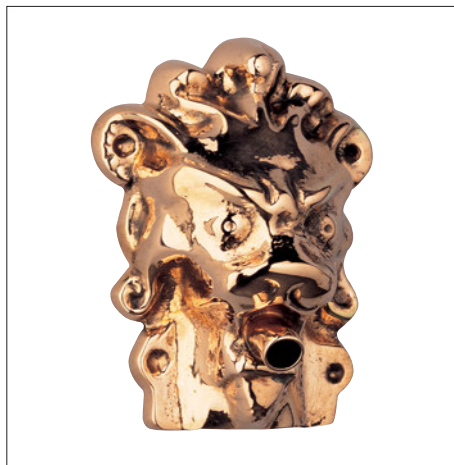
Référence artistique, lignes redessinées.  
Ornementation classique par excellence, la collection Tête de Lion fait référence à l'art et à la puissance de l'Empire romain. Réinventée et redessinée par THG Paris, cette pièce unique s'intègre dans tous les styles, avec audace et désinvolture.

An artistic reference, redesigned lines.  
Classic ornamentation par excellence, the Tête de lion collection refers to the art and power of the Roman Empire. Reinvented and redesigned by THG Paris, this unique piece adapts to all styles with both audacity and casualness.



Ref. G99.22TLA

Tête de Lion assyrien  
Wall mounted lion's head (large size)



Ref. G99.22F

Tête de Lion petit modèle  
Wall mounted lion's head (small size)



Ref. G99.22GM

Tête de Lion romain  
Wall mounted lion's head (medium size)