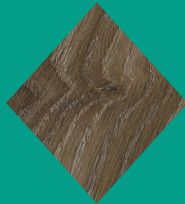


Woodsense  
Natural sophistication



**Colorker®**



Time to inspire♦



Woodsense Way Oak 75 x 150<sup>R</sup>

# WOODSENSE

---

**EN** In the world of woods, where everything seems to have been invented already, Colorker has managed to create a collection of woods that stands out: Woodsense.

To develop it, Colorker has taken inspiration from the crafts tradition which is so vibrant in the Community of Valencia. Alongside recognised wood specialists, with all their technical knowledge and craft wisdom, the Colorker design team has worked on all the nuances and details of Woodsense to make it what it is: a wood with essence.

**DE** Die Welt der Hölzer, in der alles erfunden zu sein wirkt, hat Colorker um eine Kollektion bereichert, die sich wahrlich hervorhebt: Woodsense.

Für die Entwicklung von Woodsense holte sich Colorker Input aus der sehr ursprünglich verankerten Handwerkskunst aus dem Gebiet um Valencia. In enger Zusammenarbeit mit anerkannten Experten im Bereich der Holzoptik mit all ihrem technischen Know-how und ihren handwerklichen Fertigkeiten hat das Design-Team von Colorker sämtliche Nuancen und Details von Woodsense intensiv herausgearbeitet. Bis die Kollektion das war, was sie heute ist: Holzoptik mit Tiefgang.

**SP** En el mundo de las maderas, donde todo parece estar inventado, Colorker ha conseguido una colección de maderas que marca la diferencia: Woodsense.

Para su desarrollo, Colorker se ha nutrido de la tradición artesana tan latente en la zona de la Comunidad Valenciana. De la mano de reconocidos especialistas en la madera, con todos sus conocimientos técnicos y sabiduría artesana, el equipo de diseño de Colorker ha trabajado todos los matices y detalles de Woodsense hasta convertirla en lo que es: una madera con esencia.

**FR** On a l'impression que tout a déjà été inventé dans les gammes de bois, mais Colorker a réussi à créer une collection boisée qui se démarque par sa différence : Woodsense.

Pour son développement, Colorker s'est nourri de l'artisanat traditionnel si présent dans la Communauté Valencienne. L'équipe de professionnels de chez Colorker, de véritables spécialistes du bois, ayant non seulement les connaissances techniques mais aussi la sagesse de l'artisanat, a travaillé sur Woodsense dans toutes ses nuances et dans les moindres détails pour parvenir à ce résultat : un bois à essence.

**RS** В мире имитирующего дерево керамогранита, где, казалось бы, всё уже давно изобретено, компания Colorker создаёт новую, непохожую на другие коллекцию: Woodsense.

В основе её разработки лежит живая ремесленная традиция Автономного сообщества Валенсии. С помощью признанных специалистов по дереву, их технических знаний и накопленного опыта компания Colorker отработала все оттенки и детали коллекции Woodsense и придала ей вид настоящего дерева.



 Amazonia Emerald / Off White / Tropic 13,8 x 13,8

 Woodsense Natural 25 x 150<sup>R</sup>



Combinación perfecta  
Perfect Match  
WOODSENSE + AMAZONIA (ZYX)



Woodsense Way Natural 75 x 150<sup>R</sup>











**Madison Grafito** 59,5 x 119,2<sup>R</sup>



**Woodsense Oak** 25 x 150<sup>R</sup>



Combinación perfecta  
*Perfect Match*  
WOODSENSE + MADISON







**Woodsense Walnut 25 x 150<sup>R</sup>**











Woodsense Walnut 25 x 150<sup>R</sup>







Woodsense White 25 x 150<sup>R</sup>





 **Woodsense Way White 75 x 150<sup>R</sup>**

 **Woodsense White 25 x 150<sup>R</sup>**



## Way

---

**SP** Way amplía las posibilidades de Woodsense. Siguiendo la línea de las últimas tendencias en pavimentos, Woodsense Way, es una solución cerámica que no solo contribuye de forma excelente a la estética de las estancias, sino que además, mejora la colocación debido a su gran formato 75 x 150<sup>R</sup>.

**EN** Way broadens the possibilities of Woodsense. In keeping with the latest flooring trends, Woodsense Way, is a ceramic solution that not only makes an excellent contribution to the aesthetic of rooms, it also improves fitting due to its 75 x 150<sup>R</sup> large format.

**FR** Way élargit les possibilités de Woodsense. Dans la lignée des dernières tendances en revêtement de sol, Woodsense Way est une solution céramique qui contribue non seulement et avec excellence à l'esthétique des pièces mais sa pose est également rendue plus facile du fait de son grand format 75 x 150<sup>R</sup>.

**DE** Way erweitert die Möglichkeiten von Woodsense. Ganz im Zeichen der jüngsten Trends für Bodenfliesen ist Woodsense Way eine Keramik-Lösung, die nicht nur in ästhetischer Hinsicht ihren Platz in den Räumen findet. Dank des großen Formats (75 x 150R) lässt sie sich außerdem bequem verlegen.

**RS** Way расширяет возможности коллекции Woodsense. Идя в ногу с последними тенденциями в напольных покрытиях, Woodsense Way представляет собой керамическое решение, которое не только вносит вклад в эстетическую составляющую интерьеров, но и улучшает процесс укладки благодаря своему большому формату 75 x 150R.





Woodsense White 25 x 150<sup>®</sup>

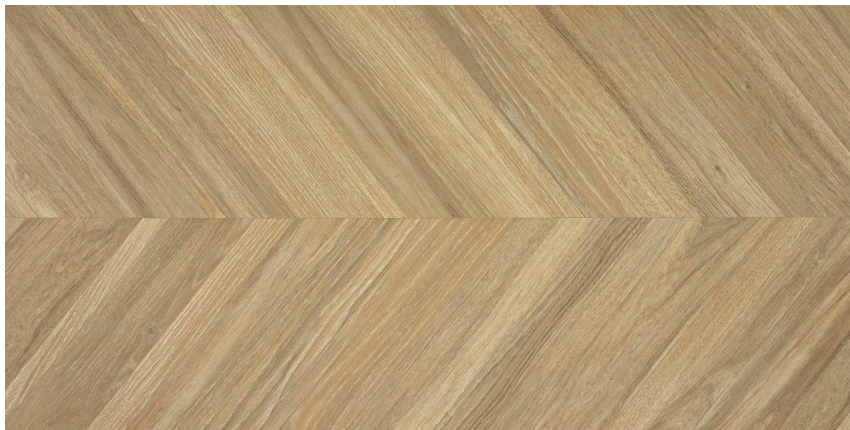


# Natural



**25 x 150<sup>®</sup>** / 9,84" x 59,1"

220841 | **M87**



WAY NATURAL

**75 x 150<sup>®</sup>** / 29,5" x 59,1"

220849 | **M87**



MOSAICO

**30 x 30** / 11,8" x 11,8" 220853 | **M83**



RODAPIÉ

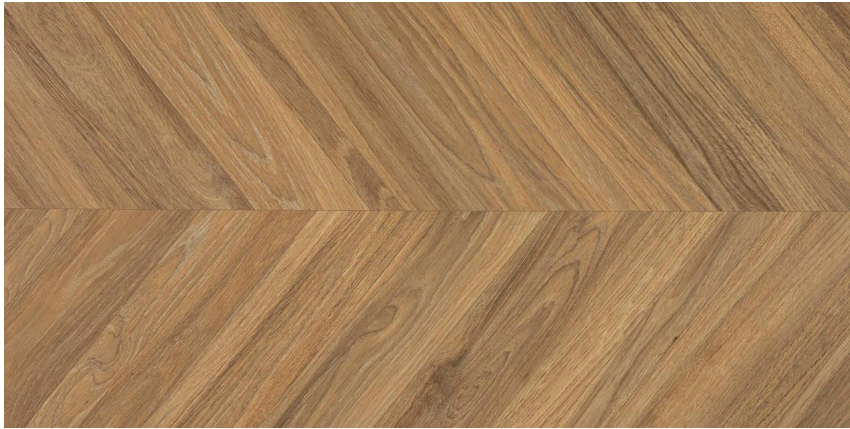
**10 x 60** / 3,94" x 23,6" 221006 | **C69**

# Oak



**25 x 150<sup>R</sup>** / 9,84" x 59,1"

220842 | **M87**



WAY NATURAL

**75 x 150<sup>R</sup>** / 29,5" x 59,1"

220850 | **M87**



MOSAICO

**30 x 30** / 11,8" x 11,8" 220854 | **M83**

# Mix



MOSAICO

**30 x 30** / 11,8" x 11,8" 220856 | **M83**



RODAPIÉ

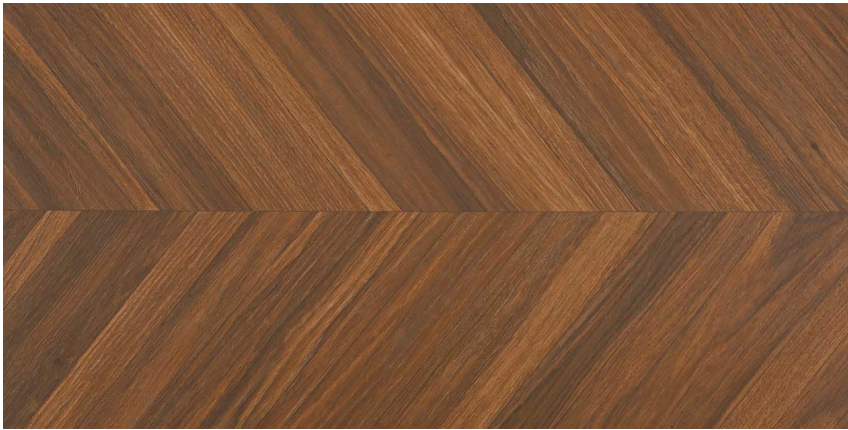
**10 x 60** / 3,94" x 23,6" 221007 | **C69**

# Walnut



**25 x 150<sup>®</sup>** / 9,84" x 59,1"

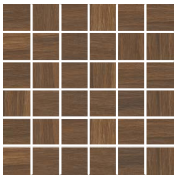
220843 | **M87**



WAY WALNUT

**75 x 150<sup>®</sup>** / 29,5" x 59,1"

220851 | **M87**



MOSAICO

**30 x 30** / 11,8" x 11,8" 220855 | **M83**



RODAPIÉ

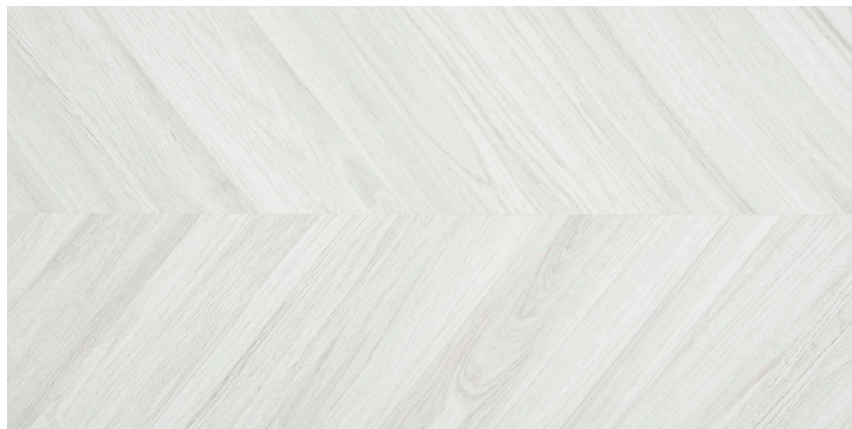
**10 x 60** / 3,94" x 23,6" 221008 | **C69**

# White



**25 x 150<sup>R</sup>** / 9,84" x 59,1"

220840 | **M87**



WAY WHITE

**75 x 150<sup>R</sup>** / 29,5" x 59,1"

220848 | **M87**



MOSAICO

**30 x 30** / 11,8" x 11,8" 220852 | **M83**

# Mix



MOSAICO

**30 x 30** / 11,8" x 11,8" 220856 | **M83**



RODAPIÉ

**10 x 60** / 3,94" x 23,6" 221005 | **C69**

## Pesos y medidas

PACKING LIST

	PIEZAS CAJA PIEZES BOX	KG. CAJA KG. BOX	M <sup>2</sup> CAJA S.Q.M. BOX	CAJA EUROPALET BOX EUROPALET	KG. EUROPALET KG. EUROPALET	M <sup>2</sup> EUROPALET S.Q.M. EUROPALET
<b>BASES</b>						
25 x 150 <sup>R</sup>	3	26,69	1,13	45	1251	50,85
75 x 150 <sup>R</sup> Way	1	27,50	1,13	36	1040	40,68
<b>PIEZAS ESPECIALES</b>						
Mosaico 30 x 30	11	20,15	1	30	604,5	30
Rodapié 10 x 60	15	18	0,90	64	1152	57,60

La reproducción de los colores es aproximada debido a los sistemas de impresión. Los códigos de precios y referencias deben verificarse ya que puede haber errores tipográficos.  
Given the printing systems in use, the colours reproduced herein are roughly equivalent to actual ones. Price code and product codes should be checked since there be typographical errors.

Consulten con el fabricante para adquirir peldaños  
FOR STEPS PLEASE CONTACT THE MANUFACTURER

## Iconos descriptivos

DESCRIPTIVE ICONS



Precio por m<sup>2</sup>  
Porcelain



Precio por caja  
Price per box



Precio por unidad  
Price per unit



Porcelánico  
Porcelain



Pasta blanca  
White body



Revestimiento  
Wall tiles



Pavimento  
Floor tiles



Brillo  
Gloss



Mate  
Matt



Combinación perfecta  
Perfect Match



Variación media  
Moderate variation

Variación cromática  
Chromatic variation

V1 Uniforme  
Uniform

V2 Variación leve  
Slight variation

V3 Variación media  
Moderate variation

V4 Variación alta  
Strong variation

## Certificaciones ambientales

ENVIRONMENTAL CERTIFICATIONS



## Otras certificaciones Colorker Group

OTHER COLORKER GROUP CERTIFICATIONS



放射性水平 A 类



UCRANIA  
CERTIFICATION



## Características técnicas

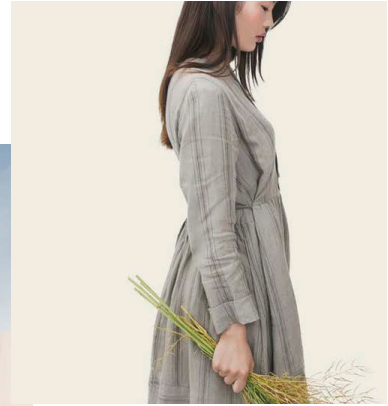
TECHNICAL FEATURES

ISO 13006

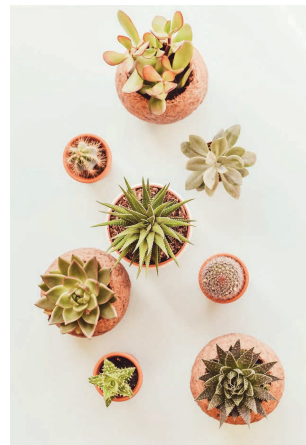
UNE-EN 14411

WOODSENSE

	ISO 13006 UNE-EN 14411	WOODSENSE
<b>Longitud y anchura</b> <i>Length and width</i>	± 0,6 %	± 0,1 %
<b>Espesor</b> <i>Thickness</i>	± 5,0 %	± 3,0 %
<b>Rectitud de lados</b> <i>Straightness of sides</i>	± 0,5 %	± 0,1 %
<b>Ortogonalidad</b> <i>Rectangularity</i>	± 0,5 %	± 0,1 %
<b>Planitud de superficie</b> <i>Surface flatness</i>	± 0,5 %	± 0,1 %
<b>Absorción de agua</b> <i>Water absorption</i>	E ≤ 0,5 %	E ≤ 0,1 %
<b>Fuerza de rotura (N)</b> <i>Breaking strength</i>	> 1300 N	> 2600 N
<b>Resistencia a la flexión (N/mm<sup>2</sup>)</b> <i>Modulus of rupture</i>	> 35 N/mm <sup>2</sup>	> 53 N/mm <sup>2</sup>
<b>Coefficiente de dilatación térmica lineal (1/k)</b> <i>Coefficient of linear thermal expansion</i>	Valor declarado <i>Declared value</i>	6,7 x 10 <sup>-6</sup>
<b>Resistencia al choque térmico</b> <i>Thermal shock resistance</i>	Valor declarado <i>Required</i>	Resiste <i>Resists</i>
<b>Resistencia al cuarteo</b> <i>Crazing resistance</i>	Valor declarado <i>Required</i>	Resiste <i>Resists</i>
<b>Resistencia a la helada</b> <i>Frost resistance</i>	Exigida <i>Required</i>	Resiste <i>Resists</i>
<b>Resistencia al desgaste</b> <i>Surface abrasion resistance</i>	Exigida <i>Required</i>	PEI 5
<b>Deslizamiento</b> <i>Coefficient of friction</i>	Valor declarado <i>Declared value</i>	R9 / CLASE 1
<b>Resistencia a productos de limpieza y aditivos para piscina</b> <i>Resistance to household chemicals and swimming pool salts</i>	Valor declarado <i>Declared value</i>	GA
<b>Resistencia a bajas concentraciones</b> <i>Resistance to low concentrations</i>	Valor declarado <i>Declared value</i>	GLA
<b>Resistencia a altas concentraciones</b> <i>Resistance to high concentrations</i>	Valor declarado <i>Declared value</i>	GHA
<b>Resistencia a las manchas</b> <i>Resistance to stains</i>	> 3	5



Time to inspire







# Colorker®



Loading Address / Expediciones  
Partida dels Plans s/n  
12592 Chilches - Castellón - Spain

Offices / Oficinas  
Ctra. de Alcora, Km 21,3  
12110 Alcora - Castellón - Spain

T. +34 964 36 16 16  
info@colorker.com  
colorker.com