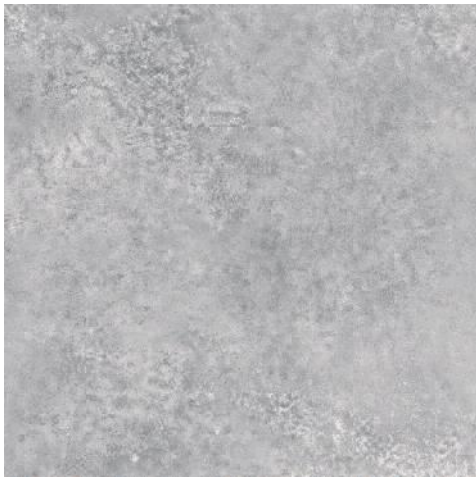


60 x 60



R11 A + B + C



SG612000R
Аннапурна серый обрезной 60x60
Annapurna grey rectified

4



SG613802R
Аннапурна серый лаппатированный 60x60
Annapurna grey lappato

4



W043/TU6028
Базальто 5x5
Basalto

W029/TU6028
Базальто 60x5
Basalto



DP604700R
Аннапурна черный обрезной 60x60
Annapurna black rectified



DP605202R
Аннапурна черный лаппатированный 60x60
Annapurna black lappato



STG/A144/TU2096
Гималаи 14,5x14,5
Himalayas



STG/A145/TU2096
Гималаи 14,5x14,5
Himalayas



AD/A263/TU0036L
Байя
лаппатированный
4,9x4,9
Baya lappato



A1291/TU3600
Конкур 5x5x0,9
Konkur

DP604700R и DP605202R производятся по технологии DRY PRESS. Описание технологии на стр. 265. Приведен номинальный размер. Фактический размер обрезного керамического гранита отличается от номинального в меньшую сторону в пределах нормативных допусков. Лаппатированный керамический гранит требует особого внимания при укладке и тщательного ухода. Для удаления загрязнений с изделий, декорированных красителями на основе металлов, применять щадящие средства бытовой химии. Обработку проводить мягкой тканью или губкой. Не использовать абразивных чистящих средств!
Подробнее – www.kerama-marazzi.com Поддержка/Советы по использованию.

DP604700R и DP605202R is produced with the use of DRY PRESS technology. For more details see page 264. Nominal size is presented. Actual size of rectified porcelain gres is lower than the nominal one but stays within statutory limits. Lapped porcelain gres requires special attention when tiling, and careful maintenance. Use soft household chemicals to remove stains from ceramic items decorated with metal-based dyes. Stains shall be removed with the help of a soft cloth or sponge. Do not use abrasive chemicals!
See www.kerama-marazzi.com Support/Usage guidelines.

60x60	MM	шт. / pcs	м ²	кг / kg	кор. / box	м ²	кг / kg
	11	4	1,44	35,6	24	34,56	884,4

ANNAPURNA **ΑΝΝΑΠΥΡΝΑ**

60 x 60

