



ne

w  
Loft



(breve storia di  
un lungo amore)

’ **SETTECENTO**  
ceramica d'arte



ne

# Lui, un tipo estroso e creativo, e vuole



Per arredare la sua casa da single, lui ha scelto il listello Brick, una corsa di mattoncini azzurro-verde, che ripete il motivo di New Loft, il rivestimento che rispecchia in pieno lo spirito libero di cui lui ama circondarsi.

He, a creative and inventive guy: he wants New Loft, because it's special.

To furnish his single home, he has chosen the Brick strip, a train of light-blue/green small bricks, repeating the pattern of New Loft, the wall tile series fully reflecting the free spirit he loves to be surrounded with.



Lui, un type fantaisiste et créatif. Il veut New Loft, parce que c'est spécial. Pour décorer son intérieur d'homme célibataire, il a choisi le listel Brick, une frise de petits carreaux bleu-vert, qui rappelle le motif de New Loft, le revêtement reflétant en plein l'esprit libre dont il aime s'entourer.

Er, ein brillanter und kreativer Typ, will New Loft, weil es spezial ist.

Für sein Zuhause im typischen Single-Stil wählte er das Riemchen Brick, einen blaugrünen Streifen, der das Motiv von New Loft wiederholt, eine Wandverkleidung im freien Stil, den er auch in seinem Leben mag.

# W Loft

, perchè è speciale







# new Loft

Sbirciamo nel suo bagno...Grintoso, essenziale, decisamente maschile. Tutto giocato soltanto sugli effetti dati dalla differenziazione nella posa del listello New Loft, è impreziosito dai tocchi di verde-azzurro del listello Brick, in combinazione con il pavimento.

Let's have a look at his bathroom ... Tough, basic, manly. The whole played just on the effects by a differentiated laying of the New Loft strip, enriched with green-light blue touches of the Brick strip, matched with the floor tiles.

Jetons un coup d'oeil dans sa salle de bains...

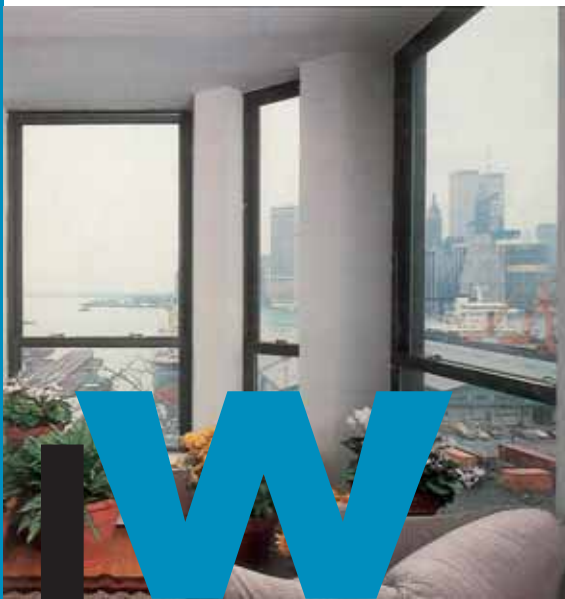
Style décidé, pur, nettement masculin. Le tout, créé uniquement sur des effets issus de différentes possibilités de pose du listel New Loft, est enrichi par les touches vert-bleu du listel Brick, assorties au sol.

Werfen wir nun einen Blick in sein Badezimmer...Entschlossen, essentiell und entschieden maennlich. Alles spielt nur ueber die Effekte, die sich durch ausgefeilteste Verlegungsmoeglichkeiten des New Loft-Riemchens ergeben, veredelt durch das blaugruene Brick-Riemchen, das mit der Bodenfliesen harmoniert.

ne

Lei, un tipo romantico, raffinato,  
e vuole





# New Loft

Arte moderna, design, un tocco di esotico... Luce e colore per la sua casa, à la page con le più attuali tendenze...E un tocco tutto personale, grazie ai decori che riprendono il calore romantico del legno decapato...

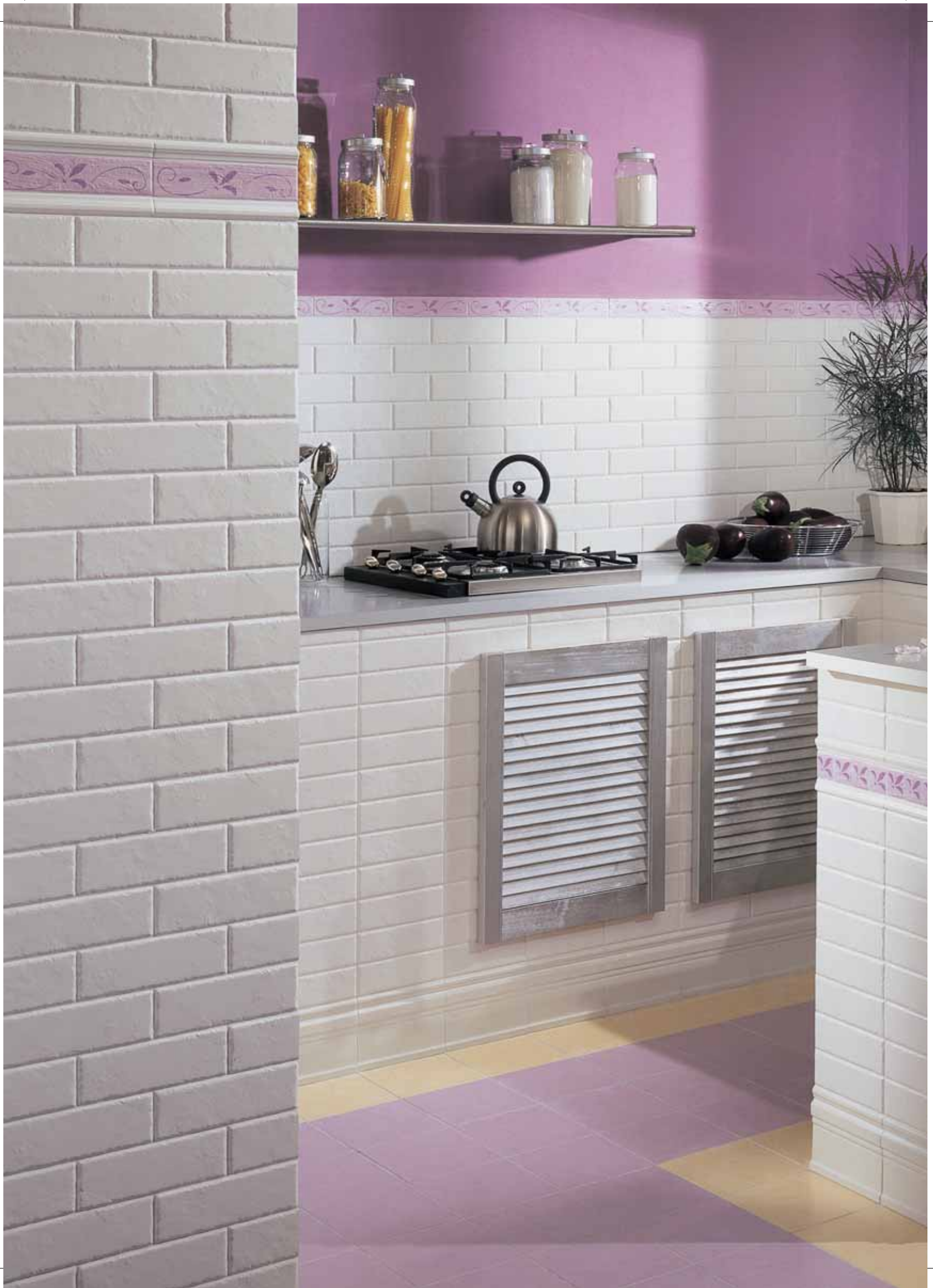
She, a romantic and refined gal:  
she wants New Loft, because it's creative.  
Modern art, design, a touch of exoticism...  
Light and colour for her home, à la page with the most current trends... and  
an extremely personal touch, thanks to the decorations recalling the romantic warmth of pickled wood...

Elle, une fille romantique et raffinée.  
Elle veut New Loft, parce que c'est créatif.  
Art moderne, design, une touche exotique ...  
Lumière et couleur pour sa maison, à la page avec les tendances les plus actuelles.  
Et avec une touche tout à fait personnelle, grâce aux décors qui reprennent la chaleur romantique du bois décapé...

Sie, ein romantischer, raffinierter Charakter,  
will New Loft, weil es kreativ ist.  
Moderne Kunst, Design und ein Hauch Exotik...  
Licht und Farbe für das Zuhause im Trend der aktuellsten Tendenzen... ein ganz persönlicher Pfiff dank Dekoren im Stil der romantischen Wärme des gebeizten Holzes.

, perchè è creativo









# new Loft

Colore e luminosità, e insieme grande rigore e raffinatezza, per questa cucina che qui fonde con estro moderne tendenze d'arredo con lo stile rustico-retrò dei decori Primrose e Wood, pensati anche per creare con fantasia motivi decorativi per ambienti di gusto molto romantico.

Colour and brightness - together with refinement and rigour - for this kitchen, originally combining modern furnishing trends with the rustic-retrò style of the Primrose and Wood decorations, studied for creating fanciful decorated patterns also for extremely romantic rooms.

Couleur et lumière, mais aussi raffinement et rigueur extrêmes pour la décoration de cette cuisine qui associe les tendances modernes et le style rustique-rétro des décors Primrose et Wood. Des décors conçus également pour créer avec fantaisie des motifs décoratifs pour des ambiances au goût très romantique.

Farbe und Helligkeit und gleichzeitig Strenge und Raffiniertheit sind genau das Richtige für diese Küche, die sich hier mit den modernen Ausstattungstendenzen und dem retro-rustikalen Stil der Dekore Primrose und Wood vereint, die es verstehen, auch höchst romantische Ambianzen mit ihren Dekorsujets phantasievoll zu gestalten.



ne

Loro. Si sono incontrati...  
Nella loro nuova casa c'è ancora



# New Loft

, perchè è romantico,

E' proprio vero che l'amore cambia la vita... , ma New Loft é ancora con loro. Ora vivono assieme, nella libert  della campagna, circondati dal gusto semplice e raffinato, e tuttavia speciale, dello stile New Classic.

It is really true that love changes your life... but New Loft is still with them.

Now they live together, in the freedom of the countryside, surrounded by the simple and refined, but still special, taste of the New Classic style.

Il est vrai que l'amour change la vie... , mais New Loft est encore avec eux. A pr sent ils vivent ensemble, dans la libert  de la campagne, entour s du go t simple et raffin , et cependant sp cial, du style New Classic.

Es ist eine Tatsache, dass die Liebe das Leben ver ndert, ...aber New Loft bleibt ihnen erhalten.

Sie leben nun zusammen, in der freien Landschaft, umgeben vom einfachen und raffinierten, und gleichzeitig speziellen, New-Classic-Stil.



E poi  
li fa  
felici  
...  
Tutti  
e tre.

They. They met...And New Loft is again in their new home, because it's romantic.

And it makes them happy ... The three of them.

Eux deux. Ils se sont rencontr s... Dans leur nouvelle maison il y a encore New Loft, parce que c'est romantique. Et puis il les rend heureux ...Tous les trois.

Sie beide... sind aufeinander gesto en... In ihrem neuen Zuhause gibt es schon wieder New Loft, weil es romantisch ist. Und weil es sie... alle drei zusammen...gl cklich macht.

# new Loft

Versione rosa e lilla per il listello New Classic che, con il suo gusto '800, si sposa con New Loft creando un effetto old-style particolarmente raffinato. Nella versione bianco su bianco, e assortito ai pavimenti della serie Borghi Toscani, veste anche ambienti più rustici.

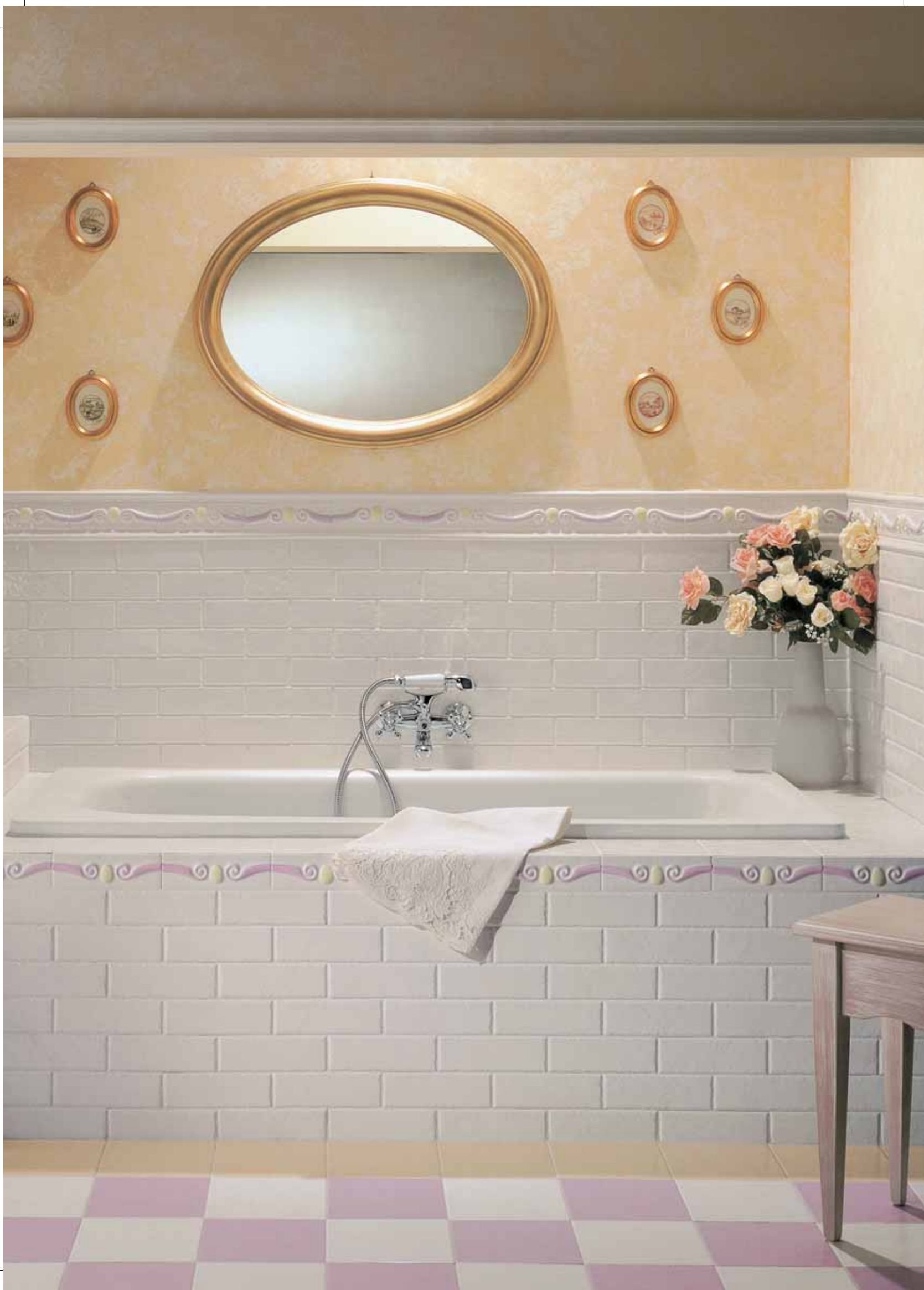
Pink and lilac version for the New Classic strip that, with its '800 taste, matches with New Loft, creating an extremely refined old-style effect.

In the white-on-white version, combined with the floor tiles of the series Borghi Toscani, it also fits more rustic rooms.

Par son styl XIIIe. le listel New Classic version Rose et Lilas s'associe très bien à New Loft, ce qui crée un effet "old-style" particulièrement subtil. Dans la version Blanc sur Blanc, assortie aux carrelages de sol de la série Borghi Toscani, New Classic s'acomode aussi d'ambiances plus rustiques.

Die Ausführung Rosarot und Lilla für das Riemchen New Classic im Geschmack des 19. Jahrhunderts passt bestens zu New Loft und bildet einen besonders raffinierten Old-style. In der Version Weiß auf Weiß, passend zu den Fußböden der Serie Borghi Toscani, eignet es sich bestens auch für rustikalere Ambianti.



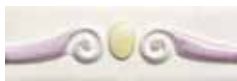


# New Classic

Matt



34 51101- List. New Classic Bianco Matt 6,5x20



50 51103- List. Matt New Classic Giallo/Lilla 6,5x20



50 51104- List. Matt New Classic Verde/Azzurro 6,5x20



18 51161- List. Plaster Matt 3x20

32 51163- Ang. Plaster Matt 3x5

Lucido



34 51102- List. New Classic Bianco Glossy 6,5x20



50 51105- List. Glossy New Classic Giallo/Lilla 6,5x20



50 51106- List. Glossy New Classic Verde/Azzurro 6,5x20



18 51162- List. Plaster Glossy 3x20

32 51164- Ang. Plaster Glossy 3x5

46 51173- Racc. Est. Zoccolo 3x15 Matt

46 51176- Racc. Est. Zoccolo 3x15 Glossy

46 51172- Racc. Int. Zoccolo 3x15 Matt

46 51175- Racc. Int. Zoccolo 3x15 Glossy

# Brick



50 51211- List. Brick Giallo/Lilla 6,5x20



50 51212- List. Brick Verde/Azzurro 6,5x20



54 51171- Zoccolo New Loft 15x20 Matt

54 51174- Zoccolo New Loft 15x20 Glossy

# Pavimenti Coordinati Breeze of Havana 20x20



25 701505 Breeze Bianco 20x20



27 701805 Breeze Giallo 20x20



27 701605 Breeze Lilla 20x20



27 701905 Breeze Azul 20x20



27 701A05 Breeze Havana 20x20

65 511005 List. New Loft Bianco Matt 6,5x20

65 511015 List. New Loft Bianco Glossy 6,5x20

bordi smaltati  
glazed edges  
überglasierten Kanten  
bords émaillés



⑧ 51100-  
New Loft  
Bianco Matt  
Terminale  
6,5x20

⑧ 51110-  
New Loft  
Bianco Lucido  
Terminale  
6,5x20

Per una più accurata finitura, il listello New Loft é disponibile anche nella versione "New Loft Terminale", dotata di tre bordi smaltati: due sui lati di 6,5 cm. ed uno su un lato di 20 cm.

The "New Loft Terminale". For a better finishing, the New Loft Listello is also available with three glazed edges: one on the 20 cm. side and two on the 6,5 ones.

Für eine bessere Verarbeitung, ist New Loft auch in der Version "New Loft Terminale" mit 3 überglasierten Kanten verfügbar: eine auf der 20 cm. Kante und auf den beiden 6,5 cm. Kanten.

Pour une décoration plus soignée, le listel New Loft est également disponible dans la version "New Loft Terminale", avec 3 bords émaillés, dont une côté de 20 cm. et deux côtés de 6,5 cm.

# new Loft

Pavimenti  
Coordinati  
Cotti del  
Sole 20x20

## Primrose

## Wood

②② 51251-  
Ang.Primrose  
Giallo 5x5



⑥① 51241-  
List.Primrose  
Giallo 5x20



④⑧ 51221- List.Wood  
Giallo 5x20



⑱ 51231-  
Tozz.Wood  
Giallo 5x5

②② 51252-  
Ang.Primrose  
Verde 5x5



⑥① 51242-  
List.Primrose  
Verde 5x20



④⑧ 51222- List.Wood  
Verde 5x20



⑱ 51232-  
Tozz.Wood  
Verde 5x5

②② 51253-  
Ang.Primrose  
Violet 5x5



⑥① 51243-  
List.Primrose  
Violet 5x20



④⑧ 51223- List.Wood  
Violet 5x20



⑱ 51233-  
Tozz.Wood  
Violet 5x5

②② 51254-  
Ang.Primrose  
Pervinca 5x5



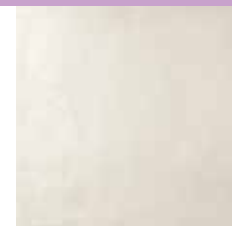
⑥① 51244-  
List.Primrose  
Pervinca 5x20



④⑧ 51224- List.Wood  
Pervinca 5x20



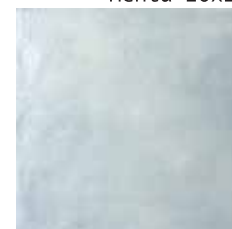
⑱ 51234-  
Tozz.Wood  
Pervinca  
5x5



②① 982805 Cotto  
Avorio 20x20



②① 982105 Cotto  
Menta 20x20



②① 982005 Cotto  
Lavanda 20x20



②① 982905 Cotto  
Oceano 20x20

## Pavimenti Coordinati Carnaby Street 20x20



②① 851005  
Bianco 20x20



②⑦ 851105  
Cream 20x20



③① 851605  
Acquamarina 20x20



③① 851705  
Azzurro Cielo 20x20



## t a b e l l a   i m b a l l i

verpackungen- emballages- packaging

fondo 6,5x20 N.Loft

listello 6,5x20

listello 5x20

listello 3x20

raccordo int./est.

tozzetto 5x5

zoccolo 15x20

raccordo int./est.

Mq x Scat.	Pz.x Scat.	Kg x Scat.	Mq x Pall.	Scat.x Pall.
0,74		13,0	44,4	60
	24	6,0		
	24	4,5		
	40	3,5		
	9	0,05		
	24	1,0		
	12	6,0		
	12	0,2		

progetto  
e coordinamento:  
GDB Bologna  
foto:  
MUSSATTI  
LUCI E OMBRE  
MEDIA  
fotolito:  
HAPPYPIXEL  
stampa:  
GOLINELLI

si ringrazia:  
EUROBAGNO  
Spezzano (MO)  
per la gentile  
concessione  
degli arredi  
da bagno



**SETTECENTO**  
ceramica d'arte

via del Crociale,21  
41042 Fiorano Modenese (MO)  
tel.0536/928.711  
fax 0536/928.718  
www.settecento.com  
e.mail:info@settecento.com