

# CARNABY

urban lifestyle  
carnaby collection



CERAMICHE  
SUPERGRES

© Copyright 2014 Ceramiche Supergres Casalgrande (Reggio Emilia) - Italy  
Pubblicato da Ceramiche Supergres. Strada Statale 467, n° 34 - 42013 Casalgrande (RE) Italy  
Aprile 2014  
Progetto, direzione e coordinamento a cura dell'ufficio marketing Ceramiche Supergres

© Copyright 2014 by Ceramiche Supergres Casalgrande (Reggio Emilia) - Italy  
Published by Ceramiche Supergres. Strada Statale 467, n° 34 - 42013 Casalgrande (RE) Italy  
April 2014  
Project, management and co-ordination by marketing Ceramiche Supergres

# CARNABY

**carnaby blend light**

pag 8 - 29

**carnaby ivory**

pag 4 - 6 - 8 - 28

**carnaby tan**

pag 14 - 29

**carnaby dark**

pag 22 - 31

**carnaby grey**

pag 16 - 18 - 20 - 30

**carnaby blend greige**

pag 10 - 31

CERAMICHE  
SUPERGRES

# CARNABY

75x75RT - 60x60RT - 30x60RT - 20x60RT  
60x60RT strutturato - 30x60RT strutturato

Architettura, materiali ed atmosfere vintage si fondono per dare vita ad un nuovo lifestyle, risultato di un accostamento tra materie e superfici, forme e colori diversi, sospesi tra tradizione e urban-vintage contemporaneo.

Carnaby recupera il cemento, materia primitiva ed eclettica, la cui versatilità si fonde con le architetture ed i complementi d'arredo contemporanei. E' disponibile in quattro colori e nella versione blend, caratterizzata da pennellate di colore che disegnano pavimenti dalla forte personalità ed è realizzata in un'ampia gamma di formati rettificati, e in due diverse finiture, una naturale ed una strutturata per esterni.

Architecture, materials and vintage atmosphere merge to give life to a new lifestyle, the result of the combination of different materials, surfaces, shapes and colours, in a perfect balance between tradition and contemporary urban-vintage mood.

Carnaby reclaims cement, a primitive and eclectic material, whose versatility blends with contemporary architecture and design elements. Available in four colours and in the blend version, characterised by colour strokes that create floors with a marked personality, the collection also features a broad range of rectified sizes and two surface finishes, a natural finish as well as a textured finish for outdoor application.

Architecture, matériaux et atmosphères vintage s'unissent pour donner vie à un nouveau style de vie, résultat d'une combinaison entre matières et surfaces, formes et couleurs variées, incertaines entre la tradition et l'urban-vintage contemporain.

Carnaby récupère le ciment, matière primitive et éclectique, dont la versatilité se mêle aux architectures et aux meubles de complément contemporains.

Elle est disponible en quatre couleurs et dans la version blend, caractérisée par des touches colorées qui dessinent des sols avec une forte personnalité et est réalisée dans une vaste gamme de formats rectifiés et en deux différentes finitions, une naturelle et une structurée pour les extérieurs.

Architektur, Materialien und Vintage-Atmosphäre verschmelzen miteinander, um einen neuen Lebensstil zu kreieren, der eine Kombination von Materialien und Oberflächen, Formen und Farben ist, irgendwo zwischen Tradition und zeitgenössischem urban-vintage Stil.

Carnaby erinnert an Zement, primärer und schöpferischer Rohstoff, dessen Vielseitigkeit mit der modernen Architektur und mit zeitgenössischen Einrichtungsstilen verschmilzt.

Erhältlich in vier Farben blend, gekennzeichnet durch Farbpinselstriche, die Fußböden von großer Persönlichkeit schaffen, sowie in einem breiten rektifizierten Formatsortiment mit zwei verschiedenen Oberflächen, natur und strukturiert fürs Freie.

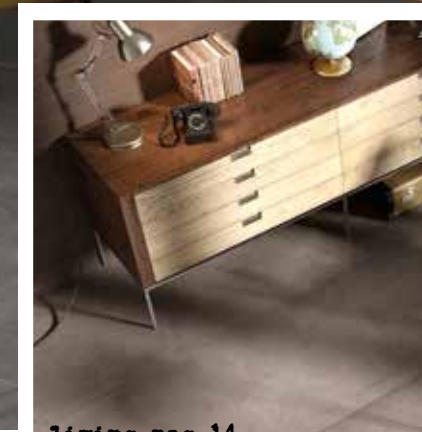
Arquitectura, materiales y atmósferas vintage se funden para crear a un nuevo estilo de vida, resultado de una combinación entre materiales y superficies, formas y colores diversos, suspendidos entre la tradición y el vintage urbano contemporáneo.

Carnaby recupera el cemento, material primitivo y ecléctico, cuya versatilidad se funde con las arquitecturas y los complementos de decoración contemporáneos. Está disponible en cuatro colores y en la versión blend, caracterizada por pinceladas de color que dibujan pavimentos de personalidad decidida, y ha sido realizada en una amplia gama de formatos rectificados y en dos diferentes acabados, uno natural y uno estructurado para exteriores.

Архитектура, материалы, винтажная атмосфера сливаются воедино в новой интерьерной концепции. Это выразительное сочетание разных материалов и поверхностей, форм и цветов, в которых отражаются традиции и урбанистическая современность. Коллекция Carnaby воспроизводит фактуру цемента, простого и эклектичного материала, гармонично вписывающегося в современные архитектурные пространства.

Плитки Carnaby доступны в четырех цветах и варианте Blend, чьи изысканные мазки цвета образуют на полах оригинальный по характеру рисунок. Характеризуют коллекцию также обширная гамма ретифицированных форматов и две поверхности – натуральная и структурная для укладки на улице.

CERAMICHE  
SUPERGRES



urban lifestyle  
carnaby collection

**carnaby ivory . brit black**  
inedite contaminazioni

carnaby ivory 75x75RT - 30" x30"  
brit black 10x30 - 4" x12" SERIE BRIT  
battiscopa ivory 7,2x60 RT - 3"x24"



**Nella casa contemporanea lo stile nasce dal dialogo fra gli oggetti, le materie e le superfici: nulla è casuale, tutto è sapientemente ispirato dalla creatività**

*In contemporary homes, style comes to life from the merger of objects, materials and surfaces: nothing is left to chance but intelligently inspired by creativity.*

Dans la maison contemporaine, le style émane du dialogue entre les objets, les matières et les surfaces : rien n'est inopiné, tout est sciemment inspiré par la créativité.

Im modernen Heim entsteht Stil aus dem Dialog zwischen den Objekten, Materialien und Oberflächen: Nichts ist dem Zufall überlassen, alles ist geschickt durch Kreativität inspiriert.

En la casa contemporánea el estilo nace del diálogo entre los objetos, los materiales y las superficies: nada es casual, todo está sabiamente inspirado en la creatividad.

Самобытный и неоднородный рисунок становится центральным элементом интерьерного дизайна.

**carnaby ivory . brit black**  
original blend



carnaby ivory 75x75RT - 30" x30"



brit black 10x30 - 4" x12" SERIE BRIT



**carnaby blend light**  
**carnaby ivory**  
basic ohio

carnaby ivory 60x60RT - 24" x24"  
carnaby blend light 60x60RT - 24" x24"  
carnaby ivory 20x60RT - 8" x24"

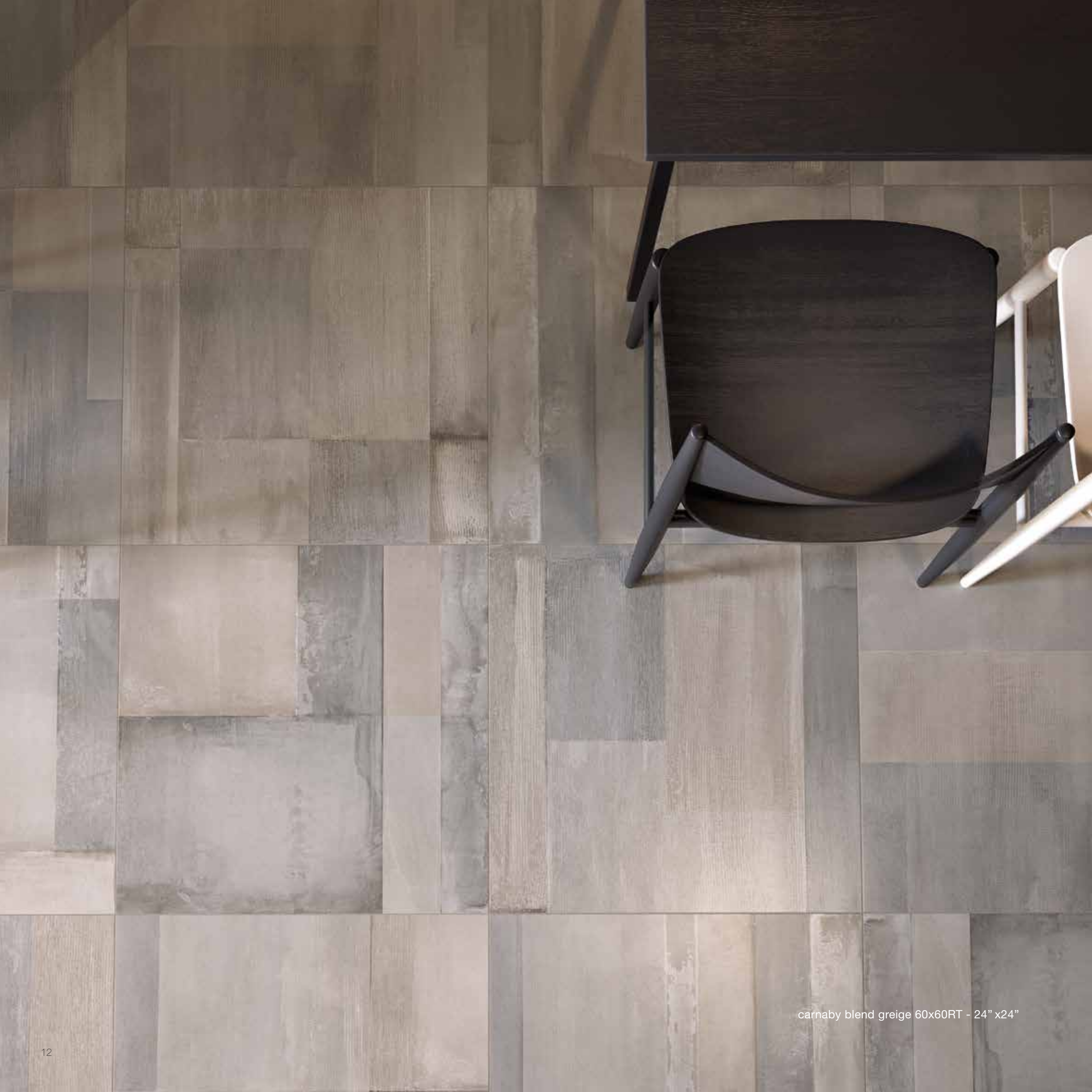


**carnaby blend greige**  
**brit tan**  
social&cool

carnaby blend greige 60x60RT - 24" x24"  
brit tan 10x30 - 4" x12" SERIE BRIT  
brit tan decoro pen 10x30 - 4" x12" SERIE BRIT

### ALL DAY DINING RECOMMENDATION

-  @ 240,-  
Egg Florentine.
-  @ 320,-  
Salmon Fish Finger.
-  Tiramisu @ 160,-
-  Italian Bruschettas @ 210,-



carnaby blend greige 60x60RT - 24" x24"

**Carnaby blend, con la sua grafica sempre diversa e variegata,  
diventa elemento caratterizzante dell'ambiente.**

Carnaby blend, with its various and versatile graphics,  
becomes the characterising element of the space.

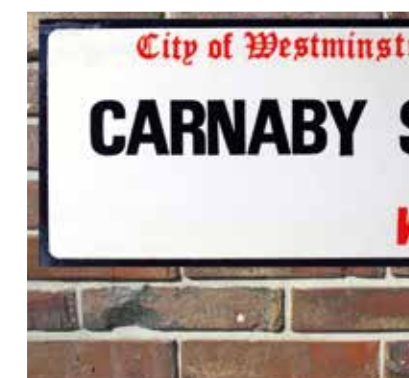
Carnaby blend, avec son graphisme toujours différent et varié, devient l'élément caractéristique de l'espace.

Carnaby blend mit seiner stets unterschiedlichen und abwechslungsreichen Grafik wird zum charakteristischen Element des Ambientes.

Carnaby blend, con su motivo gráfico siempre diverso y variegado, se transforma en el elemento caracterizador del ambiente.

Carnaby blend со своим разнообразным и неоднородным рисунком становится центральным элементом интерьерного дизайна.

**carnaby blend greige  
brit tan**  
social&cool



carnaby blend greige 60x60RT - 24" x24"  
brit tan 10x30 - 4" x12" SERIE BRIT  
brit tan decoro pen 10x30 - 4" x12" SERIE BRIT







carnaby tan 75x75RT - 30" x30"  
brit brown 10x30 - 4" x12" SERIE BRIT



**carnaby tan**  
**brit brown**  
vintage emotions

carnaby tan 75x75RT - 30" x30"  
brit brown 10x30 - 4" x12" SERIE BRIT





**carnaby grey**  
**carnaby grey strutturato**  
due anime, una materia



carnaby grey 60x60RT - 24" x24"  
carnaby grey strutturato 30x60RT - 12" x24"

**Due finiture di superficie, per  
garantire continuità architettonica tra  
spazi interni ed esterni.**

*Two surface finishes to guarantee an  
architectural continuity between indoors  
and outdoors*

*Deux finitions de surface, pour garantir la continuité  
architecturale entre des espaces intérieurs et extérieurs.*

*Zwei Oberflächen, um architektonische Kontinuität zwischen  
Innen- und Außenräume zu gewährleisten.*

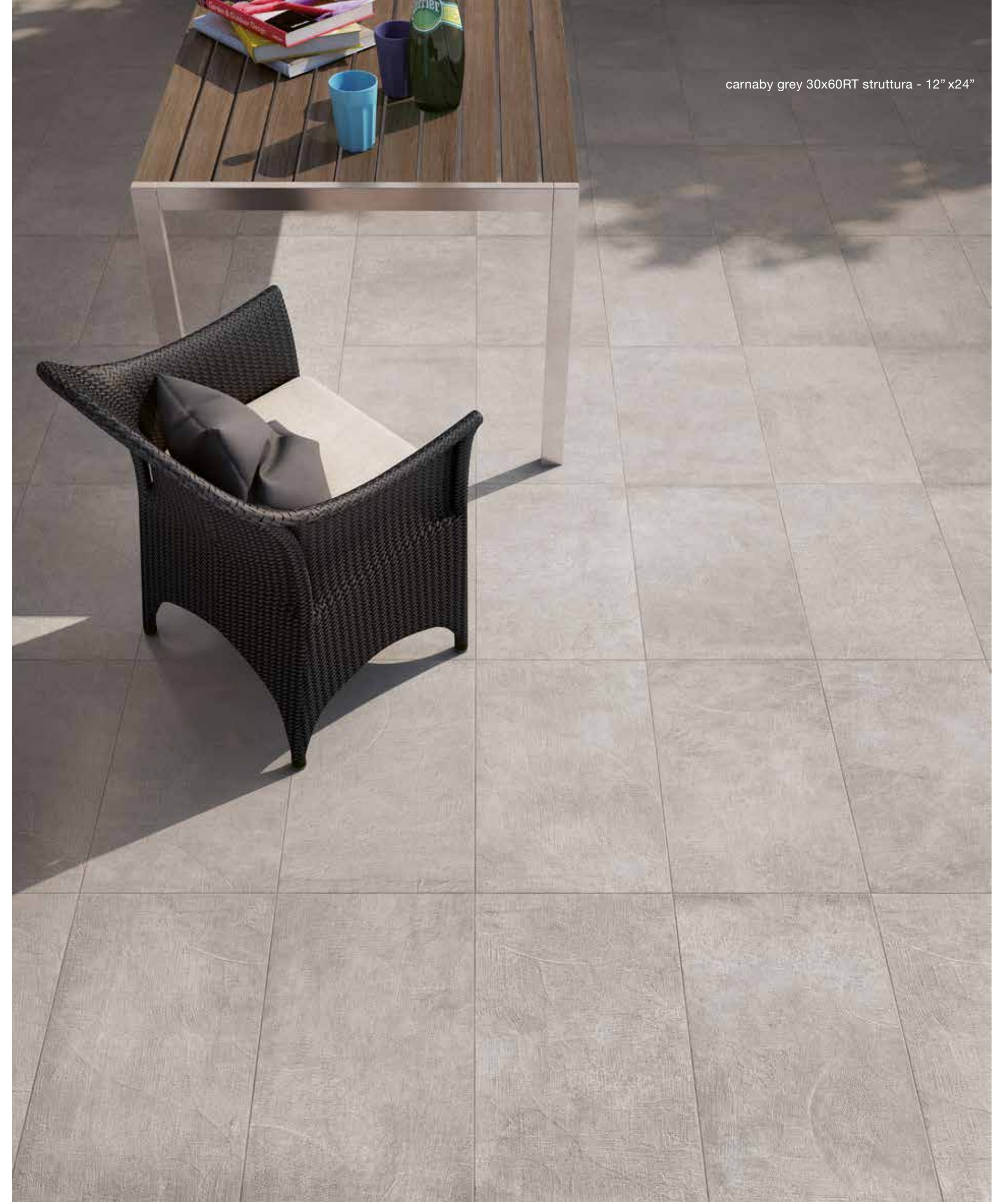
*Dos acabados de superficie, para garantizar la continuidad  
arquitectónica entre espacios interiores y exteriores.*

*Два вида поверхности для гармоничного оформления  
внутренних и наружных пространств в едином стиле.*



**carnaby grey**  
**carnaby grey strutturato**  
due anime, una materia

carnaby grey 60x60RT - 24" x24"



carnaby grey 30x60RT struttura - 12" x24"

**carnaby grey - westbrown**

**mix&match**

carnaby grey 60x60RT - 24" x24"  
westbrown 14.7x120RT - 5.7" x48" serie travel



**carnaby dark - brit beige**  
estetica e funzionalità



carnaby dark 60x60RT - 24" x24"  
brit brown 10x30 - 4" x12" SERIE BRIT  
brit tan 10x30 - 4" x12" SERIE BRIT  
brit beige 10x30 - 4" x12" SERIE BRIT  
brit ivory 10x30 - 4" x12" SERIE BRIT





**carnaby dark**

estetica e funzionalità

- brit brown 10x30 - 4" x12" SERIE BRIT
- brit tan 10x30 - 4" x12" SERIE BRIT
- brit beige 10x30 - 4" x12" SERIE BRIT
- brit ivory 10x30 - 4" x12" SERIE BRIT



**Carnaby abbinata alla collezione Brit, dona agli ambienti un equilibrio perfetto fra stile e funzionalità.**

*Carnaby combined with the Brit collection, gives spaces the perfect balance between style and functionality.*

*Camaby associé à la collection Brit, apporte aux espaces un équilibre parfait entre style et fonctionnalité.*

*Camaby kombiniert mit der Kollektion Brit verleiht Ambienten ein perfektes Gleichgewicht von Stil und Funktionalität.*

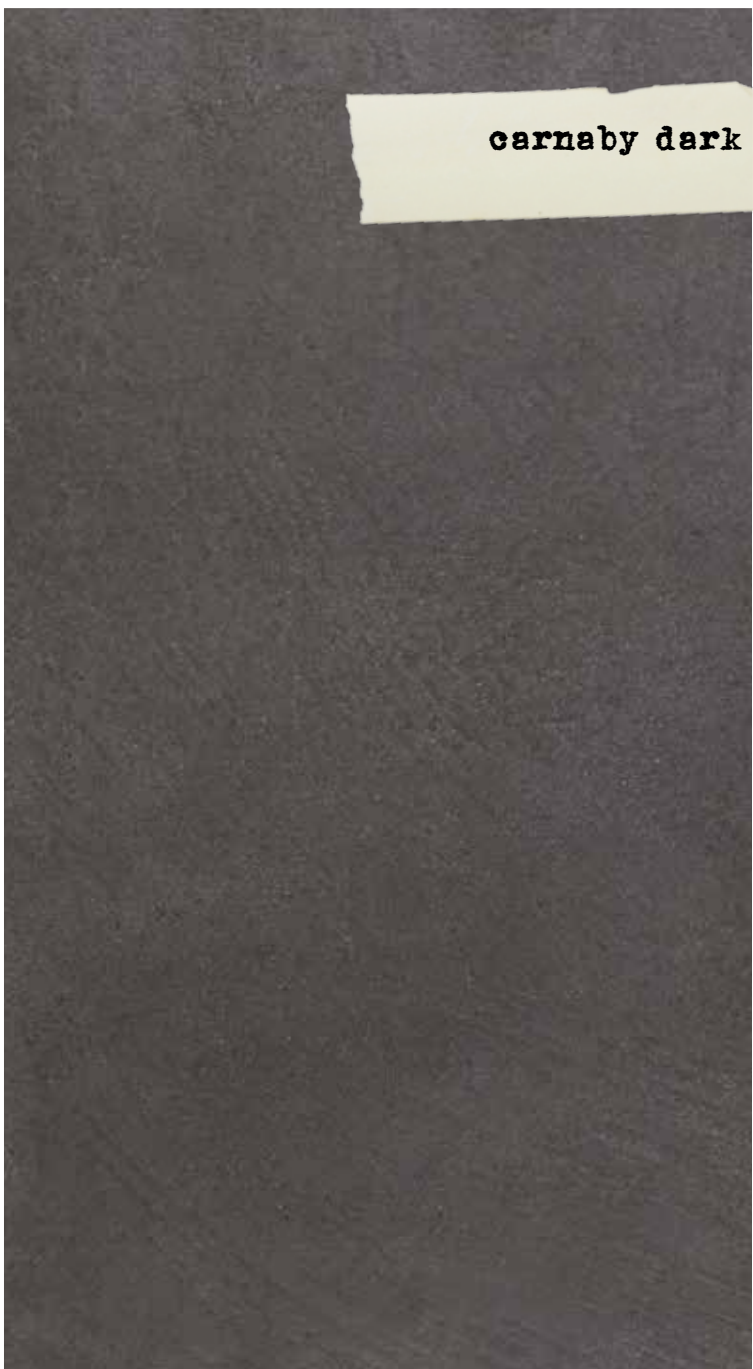
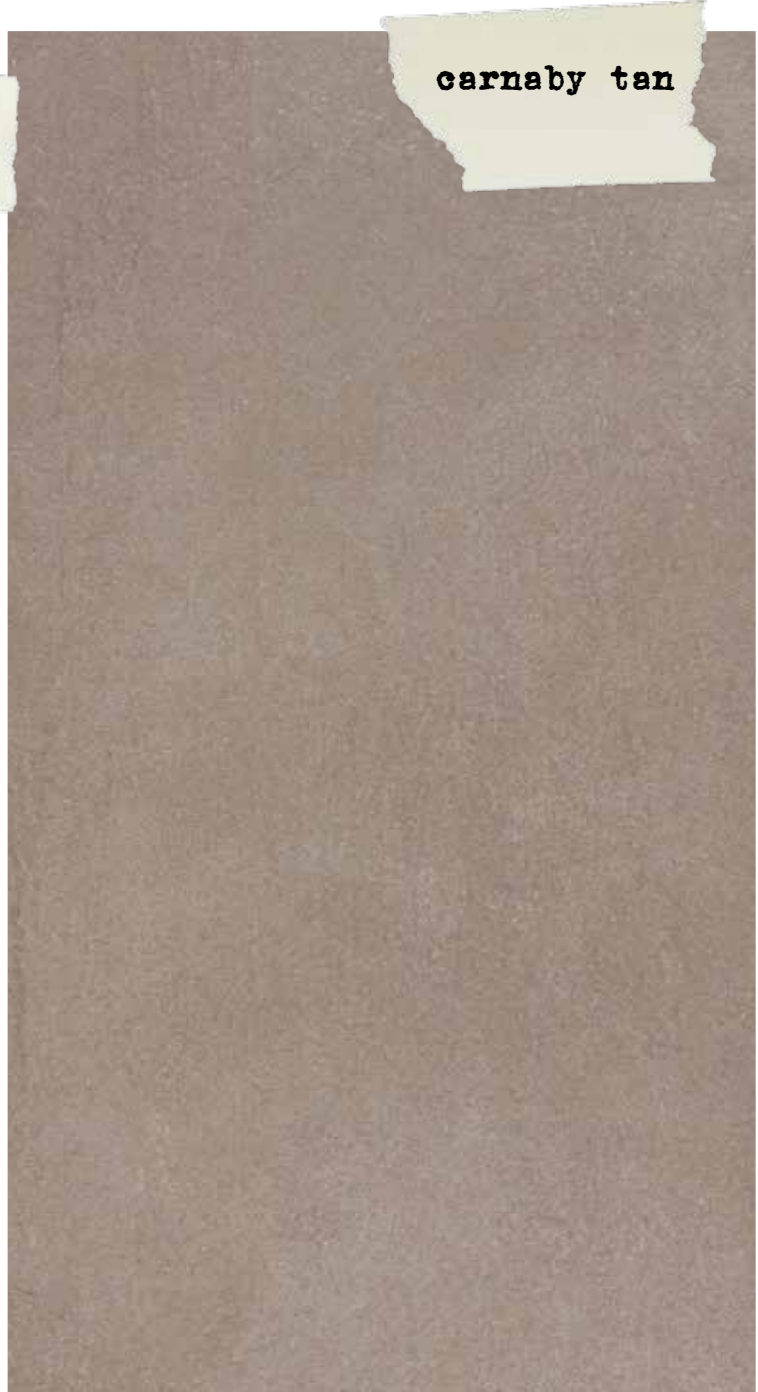
*Camaby combinada con la colección Brit, dona a los ambientes un equilibrio perfecto entre estilo y funcionalidad.*

*Camaby в сочетании с коллекцией Brit придает интерьеру гармоничную стильность и функциональность.*



carnaby dark 60x60RT - 24" x24"

# CARNABY



CERAMICHE  
SUPERGRES

# CARNABY

75x75 RT . 10 mm ±

60x60 RT . 30x60 RT . 20x60 RT  
 60x60 RT strutturato . 30x60 RT strutturato  
 9,5mm ±

GRES PORCELLANATO . Grès cérame . Feinsteinzeug  
 Porcelain stoneware . Gres porcelánico . Керамогранит

EN 14411 Allegato G\_Piastrelle di ceramica pressate a secco  
 con basso assorbimento d'acqua (E ≤ 0,5%)

Gruppo B la UGL (non smaltate, non émaille, unglasierte,  
 unglazed, no esmaltado, Неглазурованные)

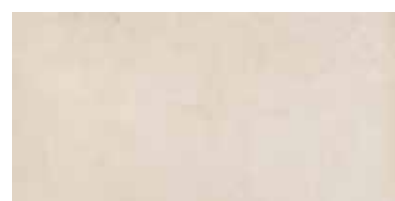
**urban lifestyle**  
 carnaby collection

CERAMICHE  
**SUPERGRES**

## carnaby ivory



60x60 RT - 24"x24"



30x60 RT - 12"x24"



20x60 RT - 8"x24"



75x75 RT - 30"x30"



60x60 RT Strutturata - 24"x24" **R11 A+B**



30x60 RT Strutturata - 12"x24" **R11 A+B**



Mosaico su rete  
 30x30 RT - 12"x12"

**Pezzi speciali** . Special tiles



Battiscopa  
 7,2x60 RT - 3"x24"

## carnaby blend light

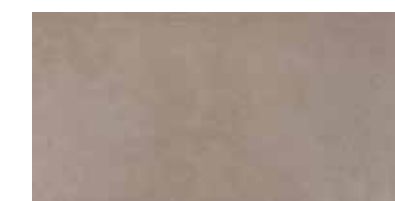


60x60 RT - 24"x24"

## carnaby tan



60x60 RT - 24"x24"



30x60 RT - 12"x24"



20x60 RT - 8"x24"



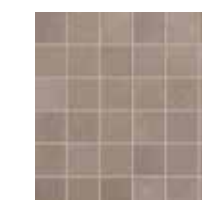
75x75 RT - 30"x30"



60x60 RT Strutturata - 24"x24" **R11 A+B**



30x60 RT Strutturata - 12"x24" **R11 A+B**



Mosaico su rete  
 30x30 RT - 12"x12"

**Pezzi speciali** . Special tiles



Battiscopa  
 7,2x60 RT - 3"x24"



# CARNABY

75x75 RT . 10 mm ±

60x60 RT . 30x60 RT . 20x60 RT  
 60x60 RT strutturato . 30x60 RT strutturato  
 9,5mm ±

GRES PORCELLANATO . Grès cérame . Feinsteinzeug  
 Porcelain stoneware . Gres porcelánico . Керамогранит

EN 14411 Allegato G\_Piastrelle di ceramica pressate a secco  
 con basso assorbimento d'acqua (E ≤ 0,5%)

Gruppo B la UGL (non smaltate, non émaille, unglasierte,  
 unglazed, no esmaltado, Неглазурованные)

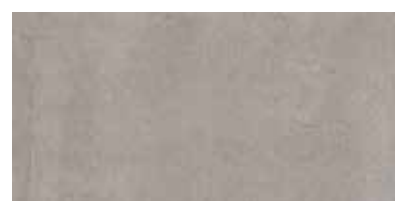
**urban lifestyle**

carnaby collection

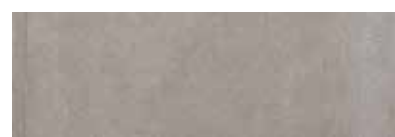
## carnaby grey



60x60 RT - 24"x24"



30x60 RT - 12"x24"



20x60 RT - 8"x24"



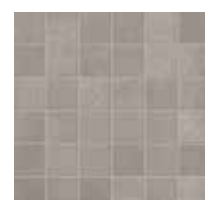
75x75 RT - 30"x30"



60x60 RT Strutturato - 24"x24" **R11 A+B**



30x60 RT Strutturato - 12"x24" **R11 A+B**



Mosaico su rete  
 30x30 RT - 12"x12"

**Pezzi speciali** . Special tiles



Battiscopa  
 7,2x60 RT - 3"x24"

## carnaby blend greige



60x60 RT - 24"x24"

## carnaby dark



60x60 RT - 24"x24"



30x60 RT - 12"x24"



20x60 RT - 8"x24"



75x75 RT - 30"x30"



60x60 RT Strutturato - 24"x24" **R11 A+B**



30x60 RT Strutturato - 12"x24" **R11 A+B**



Mosaico su rete  
 30x30 RT - 12"x12"

**Pezzi speciali** . Special tiles



Battiscopa  
 7,2x60 RT - 3"x24"

CERAMICHE  
**SUPERGRES**

## GRADO DI VARIAZIONE CROMATICA

Ogni prodotto si caratterizza per un grado di stonizzazione variabile da prodotto a prodotto, da colore a colore. Per stonizzazione s'intende variazione di gradazione cromatica da piastrella a piastrella.

## DEGRÉ DE VARIATION CHROMATIQUE

Chaque produit est caractérisé par un degré de nuance variable d'un produit à l'autre et d'une couleur à une autre. Par nuance, il faut entendre une variation de la gradation de couleur entre un carreau et un autre.

## GRAD DER FARBABWEICHUNG

Jedes Produkt kennzeichnet sich durch einen bestimmten Grad an Marmorierung (Schattierung), der sich von Produkt zu Produkt, von Farbe zu Farbe unterscheiden kann. Unter Marmorierung versteht man den Grad der Farbänderung von Fliese zu Fliese.

## COLOUR SHADE VARIATION

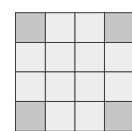
Every product is characterised by colour-shading that can vary from one product to another and from one colour to another. When referring to colour-shading we refer to the chromatic variation of the tile surface.

## GRADO DE VARIACIÓN CROMÁTICA

Cada producto se caracteriza por el nivel de variación de tonalidad que presentan sus baldosas, que cambia en función del producto y del color.

## РАЗБРОС ЦВЕТОВОГО ТОНА

Каждое изделие и каждый цвет отличаются индивидуальной тональной неоднородностью. Под тональной неоднородностью понимается изменение цветовых нюансов от плитки к плитке.



**V2**

**Prodotto con leggera variazione cromatica**  
Produit avec une légère variation de couleur  
Produkt mit leichter Farbveränderung  
Product with a slight chromatic variation  
Producto con ligera variación cromática  
изделие с лёгкой тональной неоднородностью

# CARNABY

75x75 RT 10mm ⇄ . 60x60 RT . 30x60 RT . 20x60 RT . 9,5mm ⇄

IMBALLAGGI . Emballage . Verpackung . Packing . Embalaje . Verpackung . Упаковка

	pz/box	mq/box	kg/box	box/plt	mq/plt	kg/plt	spessore
75x75 RT	2	1,125	24,60	42	47,25	1048	10 mm
60X60 RT	3	1,08	23,00	40	43,20	936	9,5 mm
30X60 RT	6	1,08	23,40	40	43,20	948	9,5 mm
20X60 RT	6	0,72	15,00	48	34,56	720	9,5 mm
60X60 RT strutturato	3	1,08	23,00	40	43,20	936	9,5 mm
30X60 RT strutturato	6	1,08	23,40	40	43,20	948	9,5 mm
30X30 RT mosaico	10	0,90	17,00	30	27,00	525	9,5 mm
battiscopa 7,2X60	10	6,00 ml	70	-	-	-	-



Certificazione in corso. Per ulteriori informazioni contattare l'azienda.  
En cours de certification. Pour tous renseignements merci de contacter l'usine

GRES PORCELLANATO . Grès cérame . Feinsteinzeug  
Porcelain stoneware . Gres porcelánico . Каерамогранит

Norma di riferimento: EN 14411 Allegato G - Piastrelle di ceramica pressate a secco con basso assorbimento d'acqua (E ≤ 0,5%)  
Norme retenue: EN 14411 Annexe G - Carreaux céramiques pressés à sec avec faible absorption d'eau (E ≤ 0,5%)  
Besugznorm: EN 14411 Anlage G - Trockengepresste keramische Fliesen und Platten mit niedriger Wasseraufnahme (E ≤ 0,5%)  
Referenzstandard: EN 14411 Appendix G - Dry pressed ceramic tiles with low water absorption (E ≤ 0,5%)  
Norma de referencia: EN 14411 Anexo G - Baldosas de cerámica prensadas en seco (E ≤ 0,5%)  
Соответствует норме EN 14411 Керамические плитки, спрессованные всухую, с низким водопоглощением (E ≤ 0,5%)

## GRUPPO B la UGL

CARATTERISTICHE TECNICHE Caractéristiques Techniques Technische Daten Technical Specifications Características Técnicas Технические характеристики	NORME Normes Normen Norms Normas Стандарт	REQUISITI RICHIESTI Conditions requises Geforderte Eigenschaften Requirements Requisitos solicitados Требования	VALORI Valeur Wert Value Valor Показатели
<b>Lunghezza e larghezza dei lati</b> Longueur et largeur de côtés Mafengraugkeit Length and width of the sides Largo y ancho de los lados Размеры сторон	ISO 10545-2	<b>Requisiti per formato nominale N ≥ 15 cm</b> ± 0,6%	± 2 mm Conforme Conforme Gemäss According to Conforme Соответствует
<b>Spessore</b> Epaisseur Stärke Thickness Espesor Толщина	ISO 10545-2	± 5%	± 0,5 mm Conforme Conforme Gemäss According to Conforme Соответствует
<b>Ortogonalità</b> Orthogonalité Rechtwinkigkeit Squareness Orthogonalidad Косоугольность	ISO 10545-2	± 0,5%	± 2 mm Conforme Conforme Gemäss According to Conforme Соответствует
<b>Rettilineità degli spigoli</b> Equirrage des angles Kantengeradheit Straightness Rectilineidad de las aristas Кривизна сторон	ISO 10545-2	± 0,5%	± 1,5 mm Conforme Conforme Gemäss According to Conforme Соответствует
<b>Planarità</b> Planité Planität Flatness Planaridad Кривизна лицевой поверхности	ISO 10545-2	+ 0,5%	± 2 mm Conforme Conforme Gemäss According to Conforme Соответствует
<b>Determinazione dell'assorbimento d'acqua</b> Absorption d'eau Wasseraufnahme Water absorption Absorción de agua Водопоглощение	ISO 10545-3	≤ 0,5%	Conforme Conforme Gemäss According to Conforme Соответствует
<b>Determinazione della resistenza a flessione e della forza di rottura</b> Résistance à la flexion et à la force de rupture Biegefestigkeit und Bruchlast Flexion and break resistance Resistencia a la flexión y carga de rotura Предел прочности при изгибе и разрушающая нагрузка	ISO 10545-4	S ≥ 1300 N R ≥ 35 N/mm <sup>2</sup>	Conforme Conforme Gemäss According to Conforme Соответствует
<b>Determinazione della resistenza all'abrasione profonda</b> (porcellanato non smaltato) UGL Résistance à l'abrasion profonde (grès cérame) UGL Tiefenschleissbeständigkeit (unglasierte Feinsteinzeug) UGL Deep Scratch Resistance (unglazed porcelain) UGL Resistencia a la abrasión profunda (no esmaltado) UGL Стойкость к абразиву - (Неглазурованный керамогранит) UGL	ISO 10545-6	≤ 175 mm <sup>3</sup>	Conforme Conforme Gemäss According to Conforme Соответствует
<b>Determinazione della resistenza chimica</b> Résistance chimique Chemikalienbeständigkeit Chemical resistance Resistencia a los productos químicos Химическая стойкость	ISO 10545-13	<b>Classe UB minimo (UGL)</b> Categorie UB min (UGL) Klasse UB min (UGL) Class UB min (UGL) Clase UB min (UGL) Минимум класс UB (UGL)	Conforme Conforme Gemäss According to Conforme Соответствует
<b>Determinazione della resistenza alle macchie</b> Résistance aux taches Beständigkeit gegen Fleckenbil Stain resistance Resistencia a las manchas Устойчивость эмали к загрязнению	ISO 10545-14	<b>Classe 3 minimo</b> Categorie 3 min Klasse 3 min Class 3 min Clase 3 min Минимум 3 класс	Conforme Conforme Gemäss According to Conforme Соответствует
<b>Resistenza allo scivolamento</b> Résistance au glissement Bestimmung der Rutschhemmungsfähigkeit Slip resistance Antideslizamiento Сопротивление скольжению	DIN 51130	<b>Classificazione R</b> Classification R Klassifizierung R Classification R Evaluación R Классификация R	superficie naturale: <b>R9</b> superficie strutturata: <b>R11</b>
<b>Resistenza allo scivolamento - superfici bagnate calpestio a piedi scalzi</b> Résistance au glissement - surfaces mouillées passage à pieds nus Bestimmung der Rutschhemmungsfähigkeit - nasse Oberfläche - Barfuß-gehen Coefficient of friction - dry surfaces walking on barefoot Resistencia al deslizamiento - superficie mojada pasaje con pies descalzos Сопротивление скольжению. Влажные полы, по которым ходят босыми ногами	DIN 51097	<b>Classificazione A B C</b> Classification A B C Klassifizierung A B C Classification A B C Evaluación A B C Классификация A B C	superficie strutturata: <b>A + B</b>
<b>Resistenza allo scivolamento - coefficiente di attrito statico (SCOF)</b> Résistance au glissement - coefficient de frottement statique Bestimmung der Rutschhemmungsfähigkeit - Reibungskoeffizient (statisch) Slip resistance - Static coefficient of friction Resistencia al deslizamiento - coeficiente de fricción estática Сопротивление скольжению. Статический коэффициент трения	ASTM C 1028	> 0,60	Conforme Conforme Gemäss According to Conforme Соответствует
<b>Resistenza allo scivolamento - coefficiente di attrito dinamico (DCOF)</b> Résistance au glissement - résistance de frottement dynamique Bestimmung der Rutschhemmungsfähigkeit - dynamischer Reibungskoeffizient Slip resistance - dynamic friction coefficient Resistencia al deslizamiento - coeficiente de rozamiento dinámico Сопротивление скольжению. Коэффициент трения	BOT 3000 STANDARD ANSI A137.1:2012	≥ 0,42 wet	Conforme Conforme Gemäss According to Conforme Соответствует
<b>Coefficiente di attrito dinamico</b> Résistance de frottement dynamique Dynamischer Reibungskoeffizient Dynamic friction coefficient Coeficiente de rozamiento dinámico Коэффициент трения	METODO B.C.R.A.	D.M.I. Giugno 1989 n.236 (μ > 0,40)	Conforme Conforme Gemäss According to Conforme Соответствует

CERAMICHE  
**SUPERGRES**

Finito di stampare a Brescia (BS) nel mese di Febbraio 2015 da Tipografia Pagani per conto di Ceramiche Supergres - Strada Statale 467, n° 34 - 42013 Casalgrande (RE) Italy  
1 prodotti, i marchi e le immagini riprodotte nel presente catalogo sono tutelati ai sensi della normativa vigente in materia di proprietà intellettuale. Ogni violazione degli stessi verrà perseguita a norma di legge.  
Printed in Brescia (BS) in the month of February 2015 da Tipografia Pagani on behalf of Ceramiche Supergres - Strada Statale 467, n° 34 - 42013 Casalgrande (RE) Italy  
All products, trade-marks and photographs reproduced in this catalogue are subject to all existing intellectual property laws. Any breach thereof will be dealt with under the provisions provided by such law.

CERAMICHE  
**SUPERGRES**

Office: Strada Statale 467, 34 - 42013 Casalgrande (RE) Italy - Ph. +39 0522 997411 - Fax Export +39 0522 997415 - Fax Italia 0522 997494

Warehouse: Via dell'Industria n° 1, Villaggio Macina - 42013 Salvaterra di Casalgrande (RE) Italy

info@supergres.com . www.supergres.com