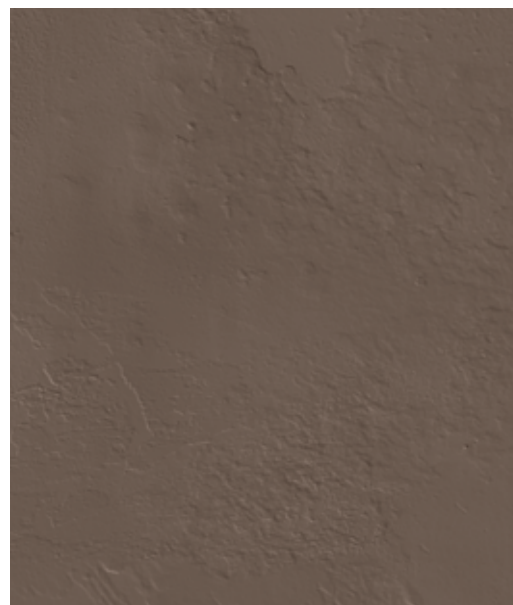


# BRIT



CERAMICHE  
SUPERGRES

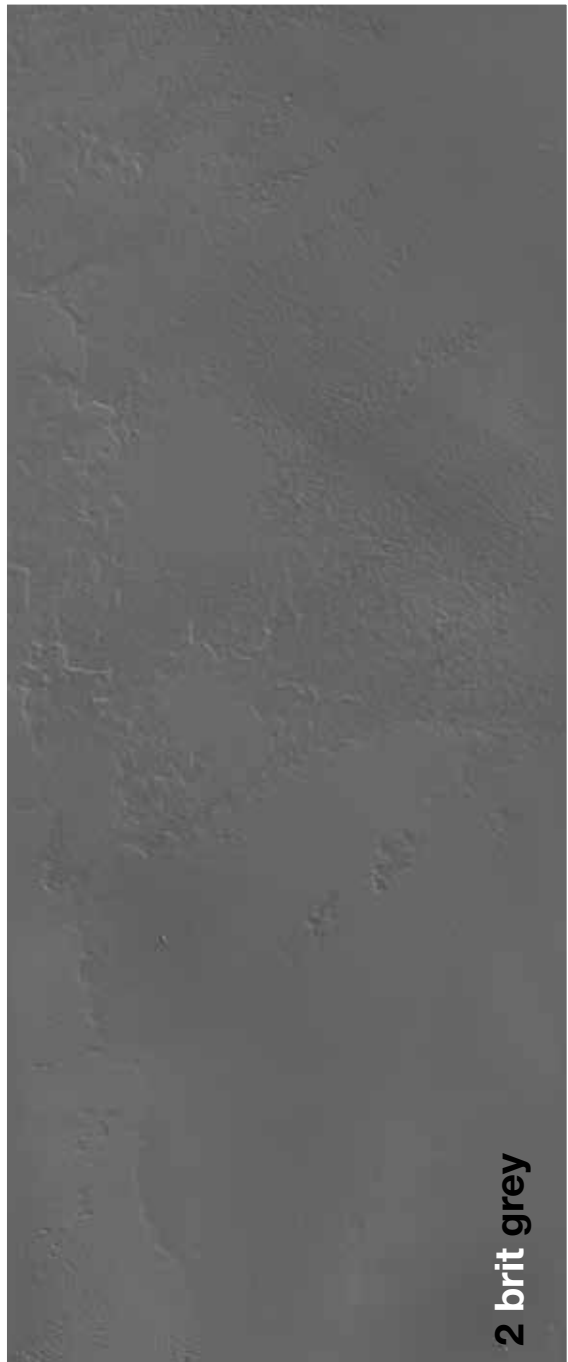
© Copyright 2014 Ceramiche Supergres Casalgrande (Reggio Emilia) - Italy  
Pubblicato da Ceramiche Supergres. Strada Statale 467, n° 34 - 42013 Casalgrande (RE) Italy  
Aprile 2014  
Progetto, direzione e coordinamento a cura dell'ufficio marketing Ceramiche Supergres

© Copyright 2014 by Ceramiche Supergres Casalgrande (Reggio Emilia) - Italy  
Published by Ceramiche Supergres. Strada Statale 467, n° 34 - 42013 Casalgrande (RE) Italy  
April 2014  
Project, management and co-ordination by marketing Ceramiche Supergres

# BRIT



**1 brit black**



**2 brit grey**



**3 brit pearl**



**4 brit white**



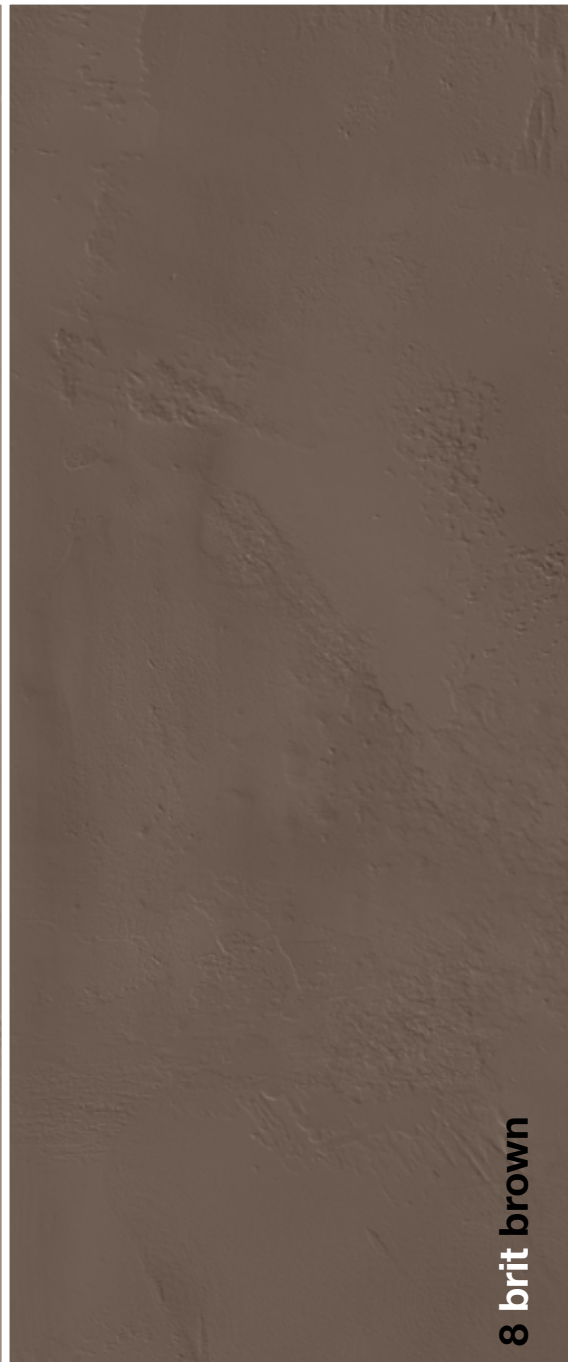
**5 brit ivory**



**6 brit beige**



**7 brit tan**



**8 brit brown**

CERAMICHE  
**SUPERGRES**

Brit è una materia in gres porcellanato dal tocco vellutato, che con il suo eclettismo si abbina alle diverse superfici e agli elementi d'arredo in un'alchimia equilibrata e profondamente suggestiva.

Nella sua materia si mescolano suggestioni vintage e inflessioni di pura avanguardia; le sue superfici sono il risultato della contaminazione fra l'esistente e la novità: Brit con i suoi otto colori naturali in una cadenza perfetta di nuance calde e fredde e con il suo essere un po' poetico e un po' contemporaneo richiama tutto il fascino dei muretti dei loft metropolitani.

# BRIT 10x30

Brit is a porcelain stoneware material with a velvety touch, which with its eclecticism matches different surfaces and furnishings with a balanced and deeply evocative chemistry.

Its material contains a blend of vintage splendour and pure avant-garde inflections; its surfaces are the result of contamination between the existing and the new: Brit with its eight natural colours in a perfect cadence of hot and cold shades and with its "slightly poetic" and a "slightly contemporary" air, is reminiscent of the charm of the walls of metropolitan lofts.

Brit est une matière en grès cérame au toucher velours dont l'éclectisme lui permet de s'adapter à de multiples surfaces et de s'accorder aux éléments complémentaires de décoration les plus divers, dans une alchimie équilibrée et intensément évocatrice.

Dans sa matière se mêlent des évocations vintage et des modulations essentiellement futuristes ; ses surfaces sont une heureuse alliance entre l'inoubliable et l'inédit : avec ses huit coloris naturels harmonieusement exprimés sur les nuanciers chauds et froids et avec son âme à la fois un peu poète et un peu contemporaine, Brit rappelle tout le charme des murs des lofts urbains.

Brit ist ein samtig anzugreifendes Material aus Feinsteinzeug, das sich dank seinem Eklektizismus in einer ausgewogenen, äußerst eindrucksvollen Alchemie perfekt an verschiedene Oberflächen und Einrichtungselemente anpasst.

In diesem Material verschmelzen Vintage-Anregungen und Einflüsse der reinen Avantgarde. Seine Oberflächen sind das Ergebnis der Kontamination zwischen dem Bestehenden und dem Neuen: Brit erinnert mit seinen acht natürlichen Farben in einer perfekten Abfolge von warmen und kalten Nuancen und seinem ein wenig poetischen, ein wenig zeitgenössischen Wesen klar an die Faszination der Mäuerchen der Großstadt-Lofts.

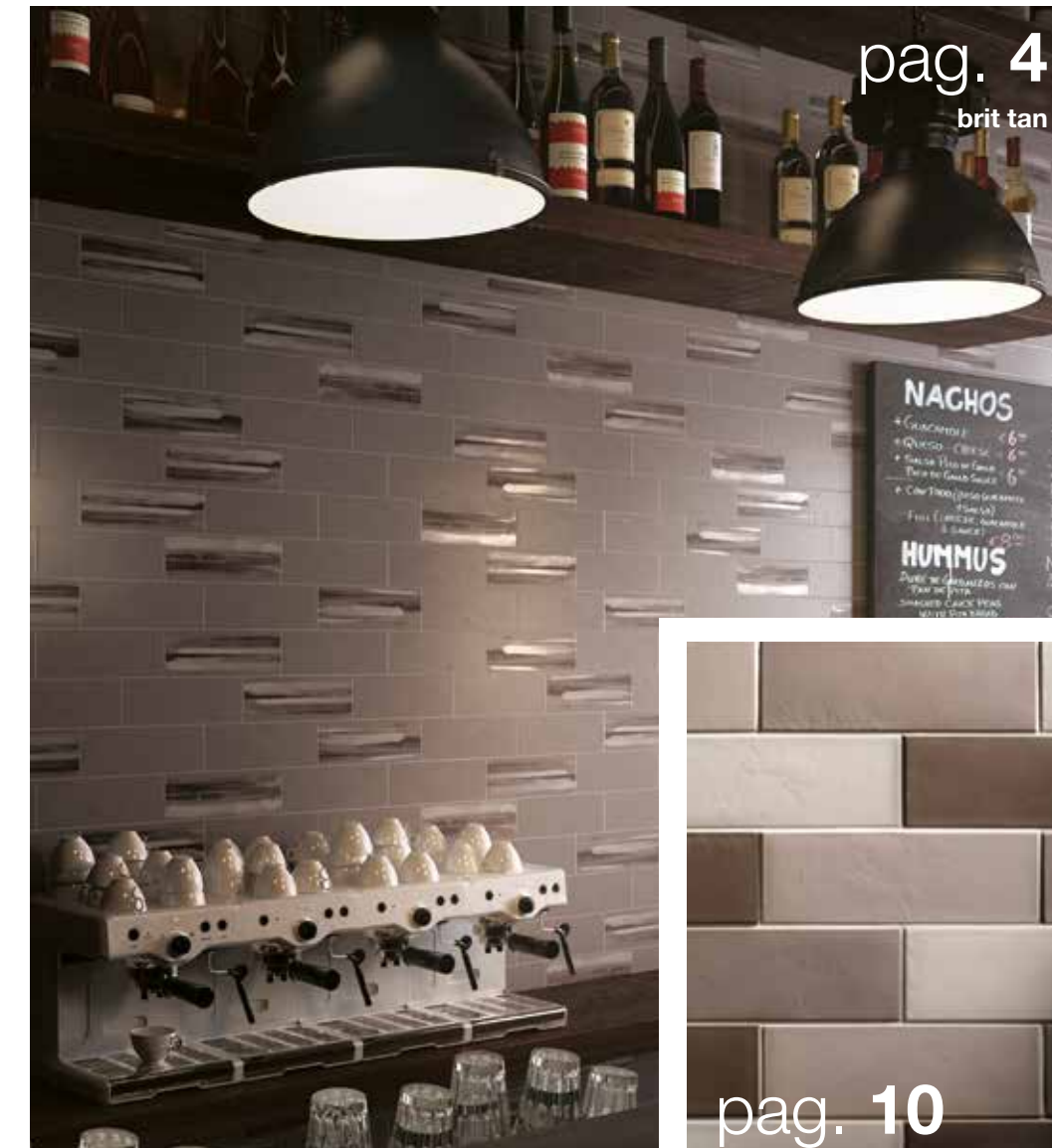
Brit es una materia en gres porcelánico de tacto aterciopelado que con su eclecticismo se concilia con las diferentes superficies y los elementos de decoración en una alquimia equilibrada y profundamente sugestiva.

En su materia se mezclan inspiraciones vintage e inflexiones puramente vanguardistas. Sus superficies son el resultado de una contaminación entre lo existente y lo nuevo. Brit evoca toda la fascinación de los muros de los lofts metropolitanos con sus ocho colores naturales en una perfecta armonía entre matices cálidos y fríos y un ser un poco poético y un poco contemporáneo.

Brit – это бархатистый на ощупь керамический гранит, эклектика которого приспособливается к самым разным поверхностям и элементам обстановки в гармоничном и впечатляющем стилистическом единстве.

Материя отражает смешение винтажных стилей и самых современных тенденций; на ее поверхности проявляется единение настоящего и посылов будущего: восемь естественных цветов Brit в чередовании теплых и холодных оттенков придают стенам городских лофтов чуть поэтический и актуальный вид.

CERAMICHE  
SUPERGRES



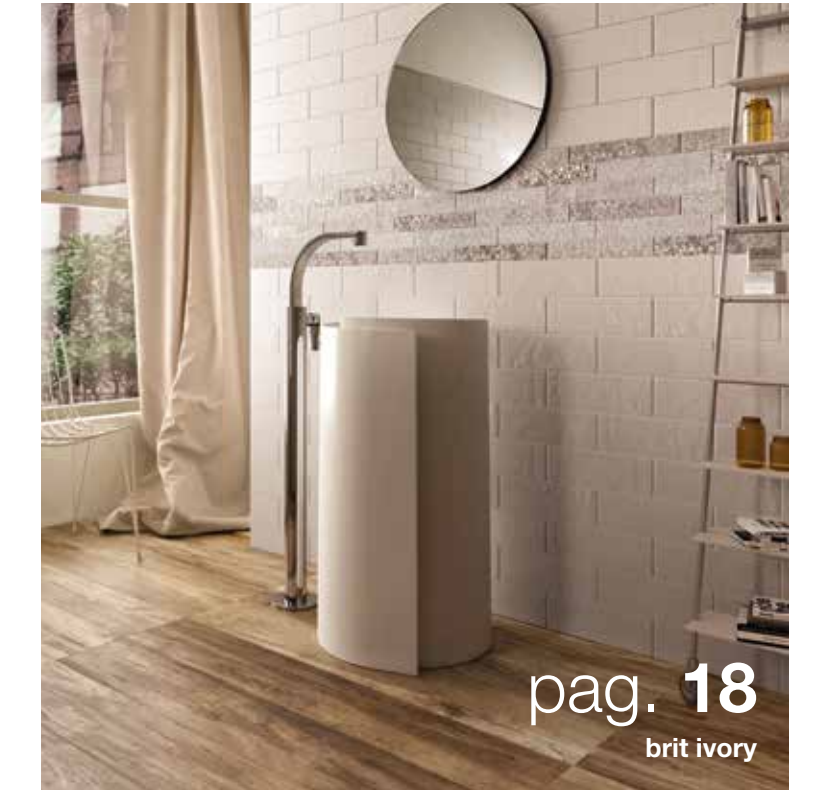
pag. 4  
brit tan



pag. 8  
brit black



pag. 10  
brit brown  
brit tan . brit beige  
brit ivory



pag. 18  
brit ivory



pag. 6  
brit pearl . brit black  
brit grey . brit white



pag. 16  
brit pearl



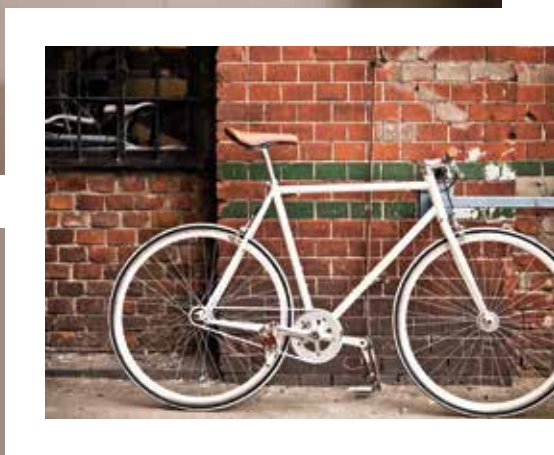
pag. 14  
brit brown



brit tan . brit tan decoro pen.

brit tan 10x30 - 4" x12"

brit tan decoro pen. 10x30 - 4" x12"



## Riflessi cangianti si integrano con le tonalità ricercate di Brit in spazi commerciali d'atmosfera.

Shimmering hues complement the refined shades of Brit in suggestive commercial spaces.

Des reflets moirés s'allient aux tonalités raffinées de Brit dans des espaces commerciaux de caractère.

Changierende Reflexe ergänzen in Gewerbebereichen mit Atmosphäre ausgesuchten Farbtöne.

Reflejos cambiantes se integran con los tonos refinados de Brit en agradables espacios comerciales.

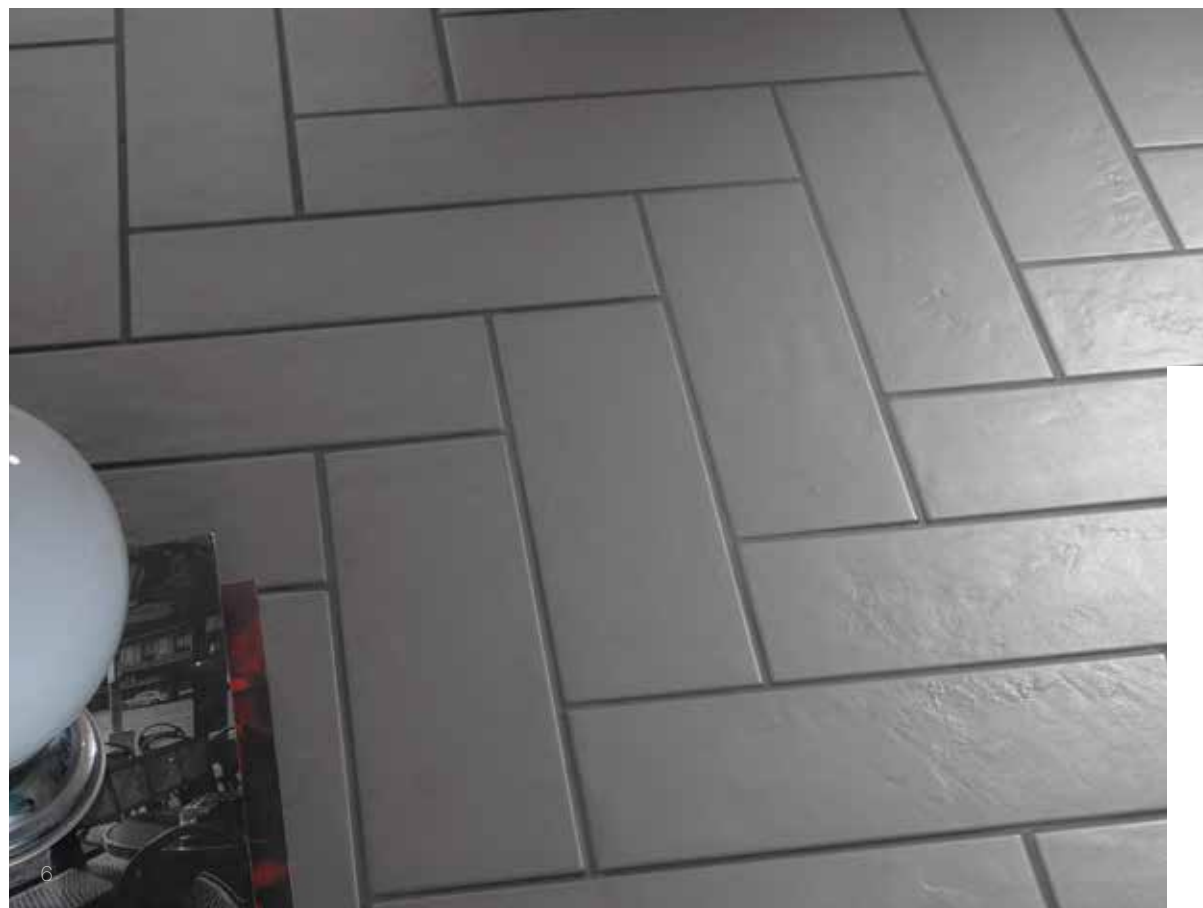
Переливчатые отблески и изысканные оттенки Brit на шикарных торговых площадях.

# Contrasti black & white per ambienti sospesi tra minimalismo contemporaneo e suggestioni vintage.

Black & white contrasts for bathrooms suspended between contemporary minimalism and vintage charm.  
Contrastes noir & blanc pour des salles de bains suspendues entre minimalisme contemporain et évocations vintage.  
Black & white-Kontraste für Badezimmerumgebungen, die in der Schwebe zwischen einem zeitgemäßen Minimalismus und Vintage-Anregungen sind.  
Contrastes black & white para ambientes de baño suspendidos entre inspiraciones vintage y minimalismo contemporáneo.  
Контраст белого и черного в ванной комнате отражает современный минимализм и винтажный стиль.

**brit white . brit grey . brit black . brit pearl**

brit white 10x30 - 4" x12"  
brit grey 10x30 - 4" x12"  
brit black 10x30 - 4" x12"  
brit pearl 10x30 - 4" x12"





# Un calibrato mix di stili nasce dall'accostamento di dettagli d'epoca e di design, di forme e materiali diversi.

A balanced mix of styles comes from the combination of period details and design, different shapes and materials.

L'association de détails d'époque et de design, de formes et de matières différentes donne un mélange bien dosé de styles.

Diese kalibrierte Mischung der Stile entsteht durch die Aneinanderreihung von Details aus unterschiedlichen Zeiten und Materialien mit verschiedenen Designs und Formen.

Una mezcla calibrada de estilos nace del contraste entre detalles de época y de diseño, formas y materiales diferentes.

Сбалансированное смешение стилей в сочетании деталей прошлого и арт-дизайна, разнообразных форм и материалов.



## brit black

brit black 10x30 - 4" x12"

carnaby ivory 75x75RT - 30" x30" SERIE CARNABY

# Tonalità calde abbinare ad arredi moderni e al pavimento Carnaby, creano ambienti dal design equilibrato.

Warm colours like memories, matched with modern décor and Carnaby floor, create spaces with balanced design.  
Des couleurs aussi chaudes que des souvenirs côtoient un mobilier moderne et au sol, Carnaby, pour des espaces harmonieusement équilibrés.  
Farben mit der Wärme der Erinnerungen gestalten in Kombination mit modernen Einrichtungen und dem Fußboden Carnaby Umgebungen mit ausgewogenem Design.  
Colores cálidos como recuerdos, combinados con decoraciones modernas y el pavimento Carnaby, crean ambientes de diseño equilibrado.  
Теплые цвета, современная обстановка и пол из материала Carnaby отражают уравновешенный дизайн интерьера помещений.

**brit brown . brit tan . brit beige . brit ivory**

brit brown 10x30 - 4" x12"  
brit tan 10x30 - 4" x12"  
brit beige 10x30 - 4" x12"  
brit ivory 10x30 - 4" x12"  
carnaby dark 60x60RT - 24" x24" SERIE CARNABY





**brit brown . brit tan . brit beige . brit ivory**  
brit brown 10x30 - 4" x12"  
brit tan 10x30 - 4" x12"  
brit beige 10x30 - 4" x12"  
brit ivory 10x30 - 4" x12"  
carnaby dark 60x60RT - 24" x24" SERIE CARNABY





## Nuance morbide e naturali avvolgono di emozione ogni ambiente.

Soft and natural nuances fill the space with emotion.

Des nuances délicates et naturelles enrobent d'émotion tous les environnements.

Weiche natürliche Nuancen sorgen in jedem Ambiente für Emotionen.

Matices suaves y naturales envuelven de emoción cada ambiente.

Мягкие и натуральные нюансы приносят в интерьеры незабываемые эмоции.



**brit brown**

brit brown 10x30 - 4" x12"



## Brit arreda e personalizza gli ambienti più intimi della casa.

Brit decorates and personalises the most intimate spaces of the home.  
Brit garnit et personnalise les environnements les plus intimes de la maison.  
Brit gestaltet und individualisiert die intimsten Bereiche des Zuhauses.  
Brit decora y personaliza los ambientes más íntimos de la casa.  
украшает и индивидуализирует самые интимные интерьеры дома.

**brit pearl**

brit pearl 10x30 - 4" x12"



# Le tonalità di Brit si abbinano perfettamente alle calde sfumature della collezione Travel.

The shades of Brit perfectly match the warm tones of the Travel Collection.

Les tonalités de Brit se marient à la perfection avec les chaleureuses nuances de la collection Travel.

Die Farbtöne von Brit passen perfekt zu den warmen Nuancen der Kollektion Travel.

Los tonos de Brit se integran perfectamente con los cálidos matices de la colección Travel.

Оттенки керамогранита Brit хорошо сочетаются с теплыми тонами материалов из коллекции Travel.

## brit ivory

brit ivory 10x30 - 4" x12"

brit ivory/beige/tan wall dek 30x30 - 12" x12"

brit tan matita 1x30 - 0,4" x12"

southgold 19,7x120RT - 7,7" x48" SERIE TRAVEL





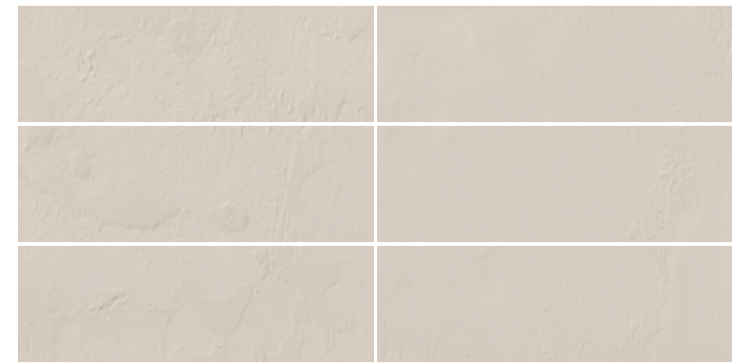
**brit grey . brit pearl . brit black**  
brit grey 10x30 - 4" x12"  
brit pearl 10x30 - 4" x12"  
brit black 10x30 - 4" x12"



**brit white**  
brit white 10x30 - 4" x12"



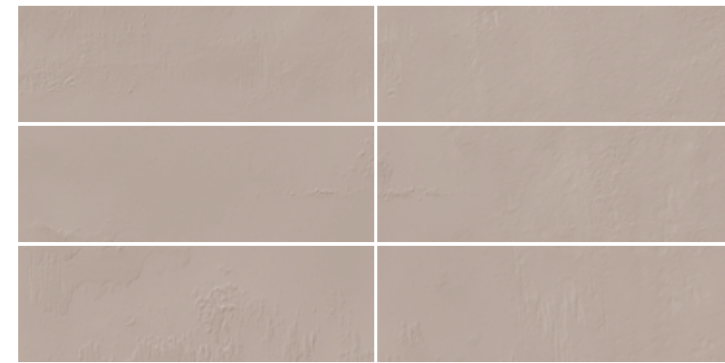
## brit ivory



10x30 - 4"x12" PEI V

brit ivory matita 1x30 - 0,4"x12" ang. est. h1 - 0,4"

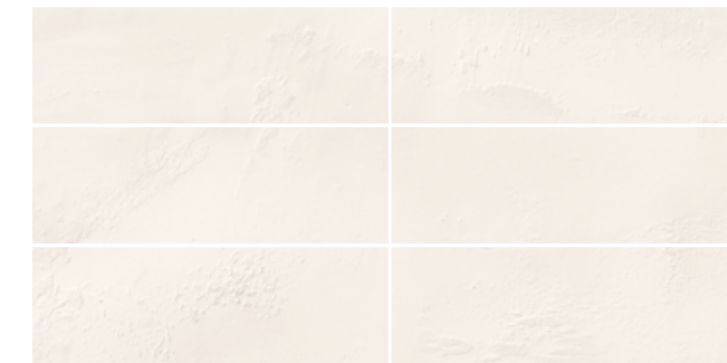
## brit beige



10x30 - 4"x12" PEI IV

brit beige matita 1x30 - 0,4"x12" ang. est. h1 - 0,4"

## brit white



10x30 - 4"x12" PEI V

brit white matita 1x30 - 0,4"x12" ang. est. h1 - 0,4"

## brit pearl



10x30 - 4"x12" PEI IV

brit pearl matita 1x30 - 0,4"x12" ang. est. h1 - 0,4"

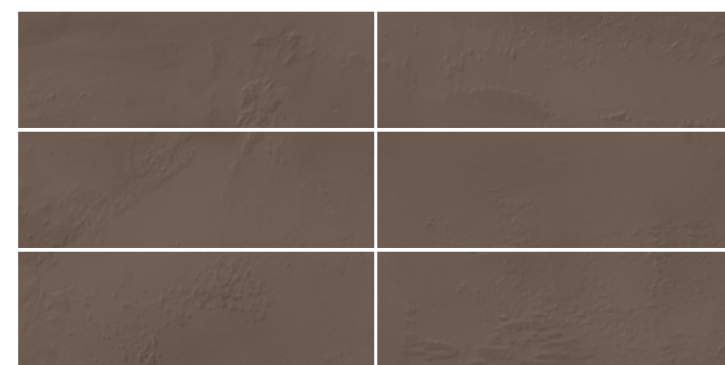
## brit tan



10x30 - 4"x12" PEI III

brit tan matita 1x30 - 0,4"x12" ang. est. h1 - 0,4"

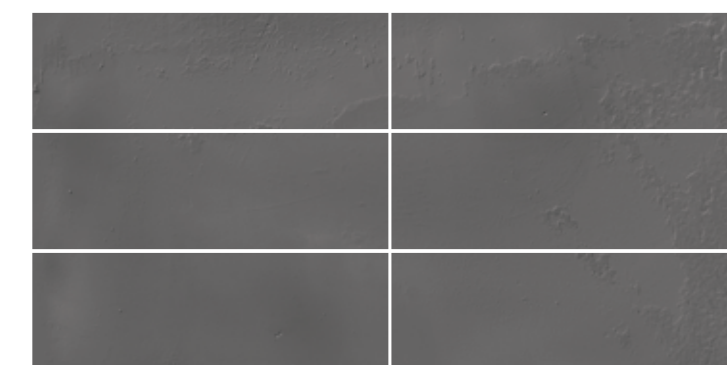
## brit brown



10x30 - 4"x12" PEI II

brit brown matita 1x30 - 0,4"x12" ang. est. h1 - 0,4"

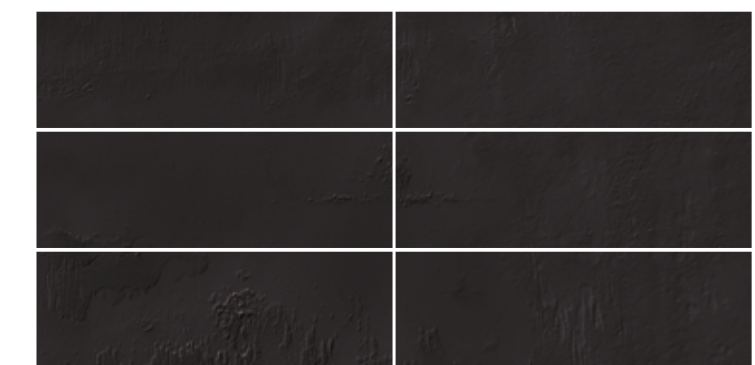
## brit grey



10x30 - 4"x12" PEI II

brit grey matita 1x30 - 0,4"x12" ang. est. h1 - 0,4"

## brit black

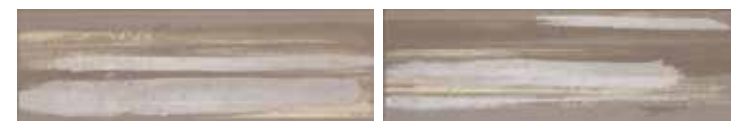


10x30 - 4"x12" PEI II

brit black matita 1x30 - 0,4"x12" ang. est. h1 - 0,4"



brit ivory dec. pen 3/S 10x30 - 4"x12"



brit tan dec. pen 3/S 10x30 - 4"x12"



brit ivory/beige/tan wall dek 30x30 - 12"x12"



brit white dec. pen 3/S 10x30 - 4"x12"



brit grey dec. pen 3/S 10x30 - 4"x12"



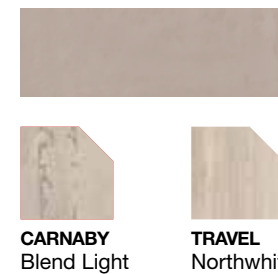
brit white/pearl/grey wall dek 30x30 - 12"x12"

**Pavimenti Consigliati in gres porcellanato** Sol coordonné en grès cérame . Kombinierte Bodenfliesen Feinsteinzeug . Porcelain Stoneware matching floor . Pavimentos coordinados en gres porcelánico . Сочетающиеся керамогранитные полы

### brit ivory



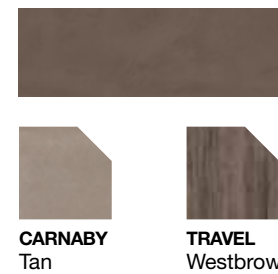
### brit beige



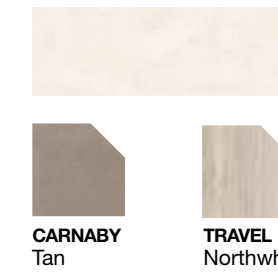
### brit tan



### brit brown



### brit white



### brit pearl



### brit grey



### brit black



# Tante soluzioni per tanti stili differenti. Scegli la posa, la dimensione della fuga, e il suo colore e realizza la soluzione che preferisci.

Several solutions for several different styles choose the installation, the size of the joint and its colour and create the solution you prefer.  
Une foule de solutions pour une myriade de styles choisissez le type de pose, la largeur des joints et leur couleur et réalisez le plan de pose que vous préférez.  
Viele Lösungen für viele verschiedene Stile Wählen Sie die Verlegeart, die Fugenbreite und die Farbe und setzen Sie Ihre Lieblingslösung um.  
Tantas soluciones para tantos estilos diferentes Elige la colocación, el tamaño y el color de la junta, y opta por la solución que prefieres.  
Много решений для множества разных стилей Выберите тип укладки, размер и цвет шва и создайте решение, которое вам больше по вкусу.

## 1 Posa Random

### PER PARETI DINAMICHE

Random installation: for dynamic walls.  
Pose "Random"  
Zufällige Verlegung  
Colocación random  
Укладка в произвольном порядке



brit white

## 2 Posa a Spaccamattono

### EFFETTO MURETTO

Brick bond pattern: brick effect.  
Pose à joints décalés  
Verlegung im Läuferverband  
Colocación a matajuntas  
Укладка в разбежку



brit brown

## 3 Posa Dritta

### GEOMETRIE CONTEMPORANEE

Straight forward pattern: contemporary geometries.  
Pose droite  
Gerade Verlegung  
Colocación a junta corrida  
Укладка способом прямой ряд

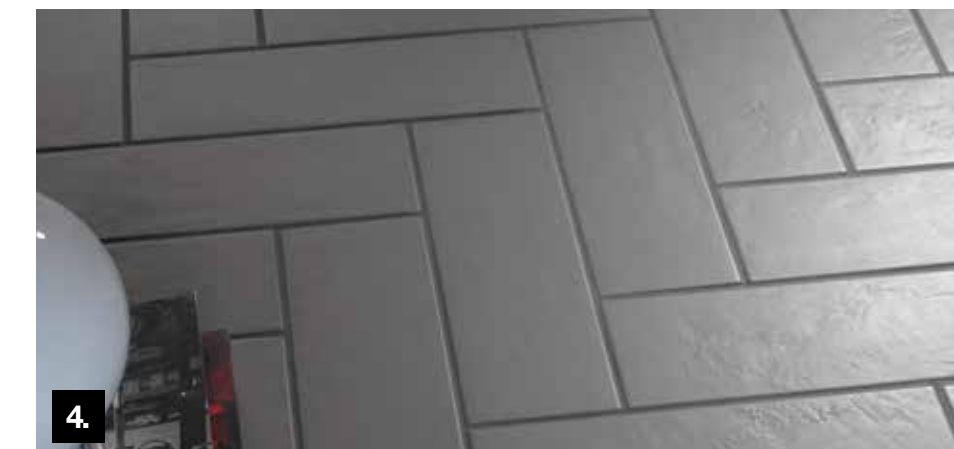


brit white

## 4 Posa a Spina di Pesce

### CLASSICHE COMPOSIZIONI D'INSIEME

Herringbone pattern: overall classic compositions.  
Pose en chevrons  
Verlegung mit Fischgrätenmuster  
Colocación en espiga  
Укладка елочкой



brit grey

## 5 Posa Mix Colori Random

### MIX DI INATTESA ELEGANZA

Random colours mix pattern: mix of unexpected elegance.  
Pose mélange de couleurs random  
Zufällige Verlegung mit Farbenmix  
Colocación Mix colores random  
Укладка разных цветов в произвольном порядке



5. brit brown . brit tan . brit beige . brit ivory

## 6 Posa Mix Colori Regolare

### GEOMETRIE DI TENDENZA

Regular colours mix pattern: trendy geometries .  
Pose mélange de couleurs régulière  
Reguläre Verlegung mit Farbenmix  
Colocación Mix colores regular  
Укладка разных цветов базовым способом



6. brit grey . brit pearl . brit black

## 9 Stucco in Tono

### TOTAL LOOK

Matching grout: total look.  
Joint coloris assorti  
Fugenmasse im gleichen Farbton  
Relleno para juntas tono sobre tono  
Затирка в тон

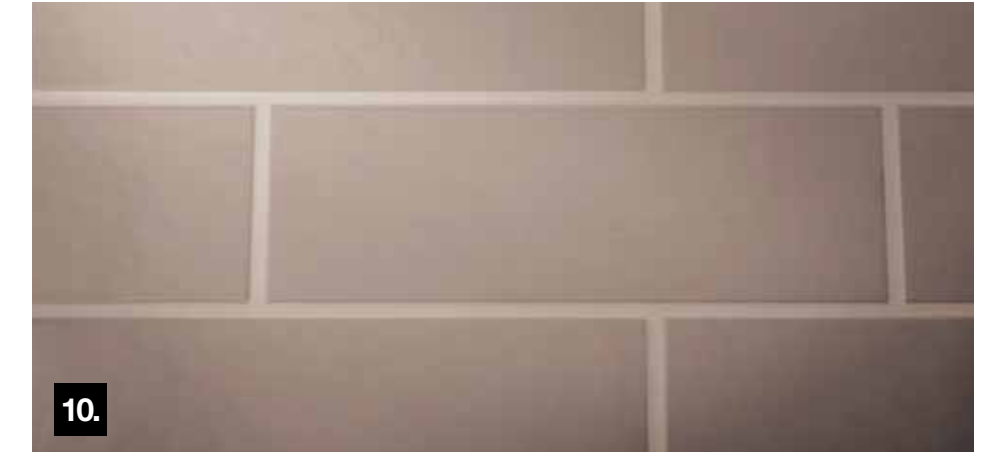


9. brit tan

## 10 Stucco a Contrasto Chiaro

### PARTICOLARI CHE SI NOTANO

Grout in light contrast: details that are noticed.  
Joint en contraste coloris clair  
Hell kontrastierende Fugenmasse  
Relleno para juntas en contraste claro  
Светлая контрастная затирка



10. brit tan

## 7 Fuga Minima

### MINIMAL LOOK

Minimum gap: minimal look.  
Joint minimum  
Minimale Fugenbreite  
Junta mínima  
Мин. шов



7. brit white

## 8 Fuga Larga

### EFFETTO VINTAGE

Wide joint: vintage effect.  
Joint large  
Breite Fuge  
Junta ancha  
Широкий шов

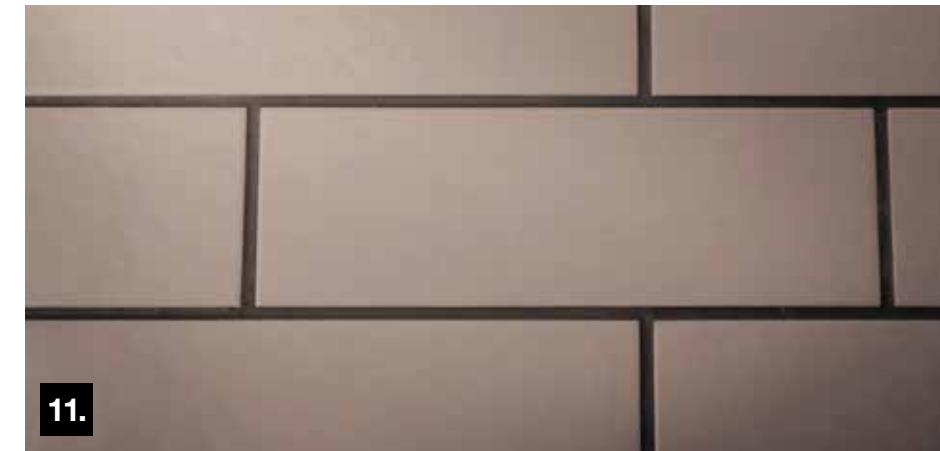


8. brit white

## 11 Stucco a Contrasto Scuro

### DETTAGLI CHE FANNO LA DIFFERENZA

Grout in dark contrast: details making the difference.  
Joint en contraste coloris foncé  
Dunkel kontrastierende Fugenmasse  
Relleno para juntas en contraste oscuro  
Темная контрастная затирка



11. brit tan

# BRIT

**10x30** . 8,5mm ⇄

GRES PORCELLANATO . Grès cérame . Feinsteinzeug  
Porcelain stoneware . Gres porcelánico . Керамогранит

EN 14411 Allegato G\_Piastrelle di ceramica pressate a secco con basso assorbimento d'acqua (E ≤ 0,5%)  
Gruppo Bla GL (smaltate, émaille, glasierte, glazed, esmaltado, глазурованные)

---

IMBALLAGGI . Emballage . Verpackung . Packing . Embalaje . Verpackung . Упаковка

	pz/box	mq/box	kg/box	box/plt	mq/plt	kg/plt	spessore
10x30	27	0,81	14,50	72	58,32	1059	8,5 mm
decoro 3/S 10x30	6	-	-	-	-	-	-
wall dek 30x30	6	0,54	9,60	-	-	-	-
matita	6	-	-	-	-	-	-
ang.est. matita	4	-	-	-	-	-	-



I pavimenti e i rivestimenti in gres porcellanato Supergres vantano la certificazione Ecolabel; un'attestazione di garanzia e di rispetto dell'ambiente istituita nel 1992 dall'Unione Europea. Un marchio di qualità che certifica prodotti ambientalmente compatibili. Un marchio che conferisce un notevole valore aggiunto ai prodotti Supergres: il consumatore che sceglie materiali certificati, effettua acquisti consapevoli, con la certezza di contribuire al rispetto dell'ambiente e al miglioramento della qualità della vita. Sempre più spesso sia a livello locale che nazionale le amministrazioni e gli enti pubblici che indicano appalti per lavori pubblici pongono come requisito la certificazione Ecolabel dei materiali utilizzati.

*Beaucoup de séries de grès porcelainé Supergres peuvent se vanter d'avoir la certification Ecolabel, créée par l'Union Européenne en 1992, celle-ci garantit que le produit est fait dans le respect de l'environnement. Cette marque de qualité certifie que le produit est éco-compatible, une valeur supplémentaire. Le client qui achète les produits Supergres certifiés fait un achat conscient et respectueux de l'environnement et contribue à améliorer la qualité de la vie. Lors de travaux de construction en adjudication, où les caractéristiques des matériaux doivent être précisément définies, la certification Ecolabel est un point de référence.*

*Viele Serien des Feinsteinzeugs Supergres sind mit dem Zertifikat Ecolabel ausgezeichnet worden: eine Bescheinigung, die die Garantie der Hochachtung für das Ambiente ausdrückt, und die 1992 von der Europäischen Union ins Leben gerufen wurde. Eine Qualitätsmarke, die an die Umgebung anpassungsfähige Erzeugnisse gewährleistet. Eine Marke, die im Zusammenhang mit den Produkten von Supergres einen beachtlichen Wert verleiht: der Verbraucher, der diese zertifizierten Materialien auswählt, vollzieht einen bewussten Einkauf mit der Gewissheit, zur Beachtung des Ambientes und zur Steigerung der Lebensqualität beizutragen. Auch hinsichtlich der vielen Aufträge der Öffentlichen Verwaltung kann man die Eigenschaften dieser Gebrauchsmaterialien noch einmal verdeutlichen, unter anderem durch das Zertifikat Ecolabel.*

*Several Supergres porcelain stoneware series bear (boast) the Ecolabel Certification as evidence of the environmental protection scheme established in 1992 by the EU. A quality brand certifying environmental-friendly products. A brand increasing Supergres products added value: the consumer-type heading for certified materials is purchase aware, knowing for sure to be placing its favour on environment and thus improving the standards of living. With regard to works contracts the Public Administration Ministry may give full details on the features of the materials to be used, among which is to be found the Ecolabel Certification.*

*Muchas series de gres porcelánico Supergres se precian de la certificación Ecolabel: un atestado de garantía de respeto del ambiente instituida en 1992 por la Unión Europea. Una marca de calidad que certifica productos ambientalmente compatibles. Un sello que confiere un notable valor agregado a los productos Supergres: el consumidor que escoge materiales certificados efectúa adquisiciones conscientes, con la certeza de contribuir al respeto del ambiente y al mejoramiento de la calidad de vida. Incluso en lo que se refiere a las contrataciones la Administración Pública puede precisar las características de los materiales a utilizar, entre las cuales figura la certificación Ecolabel.*

*Напольная керамогранитная плитка Supergres гордится удостоверением «Ecolabel»: это гарантийный сертификат, означающий бережное отношение к окружающей среде, узаконенный в 1992 году Европейским Союзом. Знак качества, который свидетельствует, что изделия являются совместимыми с окружающей средой. Символ, который способствует дополнительной стоимости продуктов Supergres: итак, потребитель, который выбирает сертифицированный материал, осуществляет сознательную покупку, с уверенностью о его способствовании сохранению окружающей среды и улучшению качества жизни. Все чаще как на местном, так и на общенациональном уровне государственные органы, сдающие подряды, устанавливают обязательное требование о выполнении работ с использованием материалов, прошедших сертификацию Ecolabel.*

GRES PORCELLANATO . Grès cérame . Feinsteinzeug  
Porcelain stoneware . Gres porcelánico . Керамогранит

Norma di riferimento: EN 14411 Allegato G - Piastrelle di ceramica pressate a secco con basso assorbimento d'acqua (E ≤ 0,5%)  
Norme retenue: EN 14411 Annexe G - Carreaux céramiques pressés à sec avec faible absorption d'eau (E ≤ 0,5%)  
Besuzgnorm: EN 14411 Anlage G - Trockengepresste keramische Fliesen und Platten mit niedriger Wasseraufnahme (E ≤ 0,5%)  
Reference standard: EN 14411 Appendix G - Dry pressed ceramic tiles with low water absorption (E ≤ 0,5%)  
Norma de referencia: EN 14411 Anexo G - Baldosas de cerámica prensadas en seco (E ≤ 0,5%)  
Соответствует норме EN 14411 Керамические плитки, спрессованные всуюку, с низким водопоглощением (E ≤ 0,5 %)



## GRUPPO B la GL

CARATTERISTICHE TECNICHE Caracteristiques Techniques Technische Daten Technical Specifications Características Técnicas Технические характеристики	NORME Normes Normen Norms Normas Стандарт	REQUISITI RICHIESTI Conditions requisés Geforderte Eigenschaften Requirements Requisitos solicitados Требования	VALORI Valeur Wert Value Valor Показатели
<b>Lunghezza e larghezza dei lati</b> Longueur et largeur de côtés Mäßenauigkeit Length and width of the sides Largo y ancho de los lados Размеры сторон	ISO 10545-02	e = ± 0,6% f = ± 0,5%	<b>Conforme</b> Conforme Gemäss According to Conforme Соответствует
<b>Spessore</b> Épaisseur Stärke Thickness Espesor Толщина	ISO 10545-02	± 5%	<b>Conforme</b> Conforme Gemäss According to Conforme Соответствует
<b>Ortogonalità</b> Orthogonalité Rechtwinkigkeit Squareness Ortogonalidad Косоугольность	ISO 10545-02	± 0,6%	<b>Conforme</b> Conforme Gemäss According to Conforme Соответствует
<b>Rettilineità degli spigoli</b> Equarrage des angles Kantengeradheit Straightness Rectilineidad de las aristas Кривизна сторон	ISO 10545-02	± 0,5%	<b>Conforme</b> Conforme Gemäss According to Conforme Соответствует
<b>Planarità</b> Planité Planität Flatness Planaridad Кривизна лицевой поверхности	ISO 10545-02	c.c ± 0,5% e.c ± 0,5% w ± 0,5%	<b>Conforme</b> Conforme Gemäss According to Conforme Соответствует
<b>Determinazione dell'assorbimento d'acqua</b> Absorption d'eau Wasseraufnahme Water absorption Absorción de agua Водопоглощение	ISO 10545-03	≤ 0,5%	<b>Conforme</b> Conforme Gemäss According to Conforme Соответствует
<b>Determinazione della resistenza a flessione e della forza di rottura</b> Résistance à la flexion et à la force de rupture Biegefestigkeit und Bruchlast Flexion and break resistance Resistencia a la flexión y carga de rotura Предел прочности при изгибе и разрушающая нагрузка	ISO 10545-04	S ≥ 1300 N R ≥ 35 N/mm²	<b>Conforme</b> Conforme Gemäss According to Conforme Соответствует
<b>Determinazione della resistenza all'abrasione superficiale PEI (porcellanato smaltato) GL</b> Résistance à l'abrasion superficielle PEI (grès cérame émaillé) GL Beständigkeit gegen Abrieb PEI (glasierte Feinsteinzeug) GL Surface abrasion resistance PEI (glazed porcelain) GL Resistencia a la abrasión superficial PEI (emaltados) GL Поверхностная износостойкость PEI (глазурованный керамогранит) GL	ISO 10545-07	<b>Classificazione PEI</b> Classification PEI Klassifizierung PEI Classification PEI Evaluación PEI Классификация PEI	<b>Vedere dettaglio</b> Voir liste Siehe tab. See chart Come indicado См. детали
<b>Determinazione della resistenza chimica</b> Résistance chimique Chemikalienbeständigkeit Chemical resistance Resistencia a los productos químicos Химическая стойкость	ISO 10545-13	<b>Classe GB minimo</b> Categorie GB min Klasse GB min Class GB min Classe GB min Минимум GB класс	<b>Conforme</b> Conforme Gemäss According to Conforme Соответствует
<b>Determinazione della resistenza alle macchie</b> Résistance aux taches Beständigkeit gegen Fleckenbil Stain resistance Resistencia a las manchas Устойчивость эмали к загрязнению	ISO 10545-14	<b>Classe 3 minimo</b> Categorie 3 min Klasse 3 min Class 3 min Classe 3 min Минимум 3 класс	<b>Conforme</b> Conforme Gemäss According to Conforme Соответствует
<b>Resistenza allo scivolamento - coefficiente di attrito dinamico (DCOF)</b> Résistance au glissement - résistance de frottement dynamique Bestimmung der Rutschhemmungsfähigkeit - dynamischer Reibungskoeffizient Slip resistance - dynamic friction coefficient Resistencia al deslizamiento - coeficiente de rozamiento dinámico Сопровление скольжению. Коэффициент трения	ANSI A137.1:2012	≥ 0,42 wet	<b>Conforme</b> Conforme Gemäss According to Conforme Соответствует
<b>Resistenza allo scivolamento - coefficiente di attrito statico</b> Résistance au glissement - coefficient de frottement statique Bestimmung der Rutschhemmungsfähigkeit - Reibungskoeffizient (statisch) Slip resistance - Static coefficient of friction Antideslizamiento - coeficiente de fricción estática Статический коэффициент трения	ASTM C 1028	> 0,60	<b>Conforme</b> Conforme Gemäss According to Conforme Соответствует

CERAMICHE  
**SUPERGRES**

Finito di stampare a Reggio Emilia (RE) nel mese di Gennaio 2015 da Ruggeri Grafiche per conto di Ceramiche Supergres - Strada Statale 467, n° 34 - 42013 Casalgrande (RE) Italy

I prodotti, i marchi e le immagini riprodotte nel presente catalogo sono tutelati ai sensi della normativa vigente in materia di proprietà intellettuale. Ogni violazione degli stessi verrà perseguita a norma di legge.

Printed in Reggio Emilia (RE) in the month of January 2015 da Ruggeri Grafiche on behalf of Ceramiche Supergres - Strada Statale 467, n° 34 - 42013 Casalgrande (RE) Italy

All products, trade-marks and photographs reproduced in this catalogue are subject to all existing intellectual property laws. Any breach thereof will be dealt with under the provisions provided by such law.



CERAMICHE  
**SUPERGRES**

Office: Strada Statale 467, 34 - 42013 Casalgrande (RE) Italy - Ph. +39 0522 997411 - Fax Export +39 0522 997415 - Fax Italia 0522 997494

Warehouse: Via dell'Industria n° 1, Villaggio Macina - 42013 Salvaterra di Casalgrande (RE) Italy

info@supergres.com . www.supergres.com